



สำนักงานเกษตรและสหกรณ์	
จังหวัดขอนแก่น	
รับที่	935
วันที่	4 กรกฎาคม 2567
เวลา	11.57 น.

ที่ กษ ๐๒๑๒/ว๒๙๐๘

ถึง เกษตรและสหกรณ์จังหวัด

สำนักแผนงานและโครงการพิเศษ ขอส่งสรุปรายงานศัตรูพืชระบาด ข้อมูล ณ วันที่ ๒๖ มิถุนายน ๒๕๖๗
ข้อมูลจากกลุ่มพยากรณ์และเตือนการระบาดศัตรูพืช กองส่งเสริมการอารักขาพืชจัดการดินปุ๋ย กรมส่งเสริมการเกษตร
รายละเอียดตาม QR Code

เพื่อโปรดทราบและพิจารณาดำเนินการต่อไป



<https://s.moac.go.th/yAnnPz>

กลุ่มป้องกันและแก้ไขปัญหายาเสพติด

โทรศัพท์/โทรสาร ๐-๒๒๘๑-๙๙๕๙

สำเนา นี้ ถึง

- ๑ เกษตรและสหกรณ์จังหวัดกำแพงเพชร
- ๒ เกษตรและสหกรณ์จังหวัดเชียงใหม่
- ๓ เกษตรและสหกรณ์จังหวัดเชียงราย
- ๔ เกษตรและสหกรณ์จังหวัดตาก
- ๕ เกษตรและสหกรณ์จังหวัดนครสวรรค์
- ๖ เกษตรและสหกรณ์จังหวัดน่าน
- ๗ เกษตรและสหกรณ์จังหวัดพะเยา
- ๘ เกษตรและสหกรณ์จังหวัดพิจิตร
- ๙ เกษตรและสหกรณ์จังหวัดพิษณุโลก
- ๑๐ เกษตรและสหกรณ์จังหวัดเพชรบูรณ์
- ๑๑ เกษตรและสหกรณ์จังหวัดแพร่
- ๑๒ เกษตรและสหกรณ์จังหวัดสุโขทัย
- ๑๓ เกษตรและสหกรณ์จังหวัดอุทัยธานี
- ๑๔ เกษตรและสหกรณ์จังหวัดกาฬสินธุ์
- ๑๕ เกษตรและสหกรณ์จังหวัดขอนแก่น
- ๑๖ เกษตรและสหกรณ์จังหวัดชัยภูมิ
- ๑๗ เกษตรและสหกรณ์จังหวัดนครราชสีมา
- ๑๘ เกษตรและสหกรณ์จังหวัดบุรีรัมย์
- ๑๙ เกษตรและสหกรณ์จังหวัดมุกดาหาร
- ๒๐ เกษตรและสหกรณ์จังหวัดยโสธร
- ๒๑ เกษตรและสหกรณ์จังหวัดร้อยเอ็ด
- ๒๒ เกษตรและสหกรณ์จังหวัดเลย
- ๒๓ เกษตรและสหกรณ์จังหวัดศรีสะเกษ
- ๒๔ เกษตรและสหกรณ์จังหวัดสกลนคร
- ๒๕ เกษตรและสหกรณ์จังหวัดสุรินทร์
- ๒๖ เกษตรและสหกรณ์จังหวัดหนองคาย
- ๒๗ เกษตรและสหกรณ์จังหวัดอุดรธานี
- ๒๘ เกษตรและสหกรณ์จังหวัดอุบลราชธานี
- ๒๙ เกษตรและสหกรณ์จังหวัดชัยนาท
- ๓๐ เกษตรและสหกรณ์จังหวัดลพบุรี
- ๓๑ เกษตรและสหกรณ์จังหวัดอ่างทอง
- ๓๒ เกษตรและสหกรณ์จังหวัดจันทบุรี
- ๓๓ เกษตรและสหกรณ์จังหวัดฉะเชิงเทรา
- ๓๔ เกษตรและสหกรณ์จังหวัดชลบุรี
- ๓๕ เกษตรและสหกรณ์จังหวัดตราด
- ๓๖ เกษตรและสหกรณ์จังหวัดปราจีนบุรี
- ๓๗ เกษตรและสหกรณ์จังหวัดระยอง
- ๓๘ เกษตรและสหกรณ์จังหวัดสมุทรปราการ
- ๓๙ เกษตรและสหกรณ์จังหวัดสระแก้ว
- ๔๐ เกษตรและสหกรณ์จังหวัดกาญจนบุรี
- ๔๑ เกษตรและสหกรณ์จังหวัดนครปฐม
- ๔๒ เกษตรและสหกรณ์จังหวัดประจวบคีรีขันธ์
- ๔๓ เกษตรและสหกรณ์จังหวัดเพชรบุรี
- ๔๔ เกษตรและสหกรณ์จังหวัดราชบุรี
- ๔๕ เกษตรและสหกรณ์จังหวัดสมุทรสงคราม
- ๔๖ เกษตรและสหกรณ์จังหวัดสมุทรสาคร
- ๔๗ เกษตรและสหกรณ์จังหวัดสุพรรณบุรี
- ๔๘ เกษตรและสหกรณ์จังหวัดกระบี่
- ๔๙ เกษตรและสหกรณ์จังหวัดชุมพร
- ๕๐ เกษตรและสหกรณ์จังหวัดตรัง
- ๕๑ เกษตรและสหกรณ์จังหวัดนครศรีธรรมราช
- ๕๒ เกษตรและสหกรณ์จังหวัดนราธิวาส
- ๕๓ เกษตรและสหกรณ์จังหวัดปัตตานี
- ๕๔ เกษตรและสหกรณ์จังหวัดพังงา
- ๕๕ เกษตรและสหกรณ์จังหวัดพัทลุง
- ๕๖ เกษตรและสหกรณ์จังหวัดภูเก็ต
- ๕๗ เกษตรและสหกรณ์จังหวัดยะลา
- ๕๘ เกษตรและสหกรณ์จังหวัดสงขลา
- ๕๙ เกษตรและสหกรณ์จังหวัดสตูล
- ๖๐ เกษตรและสหกรณ์จังหวัดสุราษฎร์ธานี



สถานการณ์ศัตรูพืชระบาด ข้อมูล ณ วันที่ 26 มิถุนายน 2567

สถานการณ์ศัตรูพืชระบาด

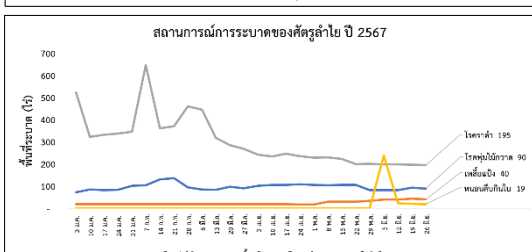
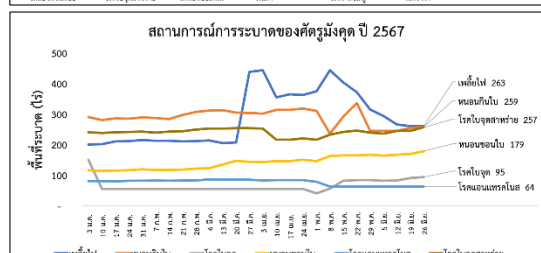
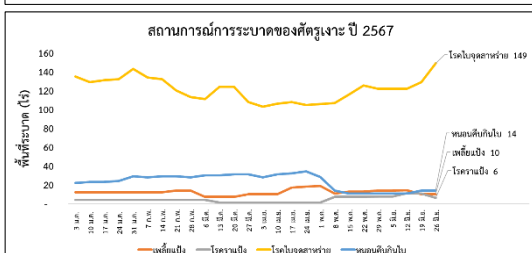
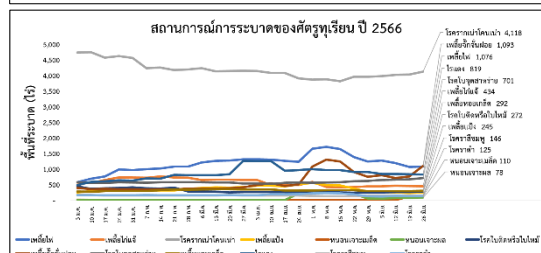
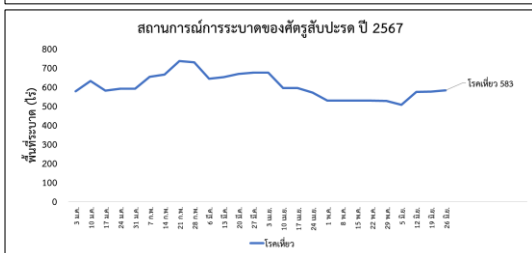
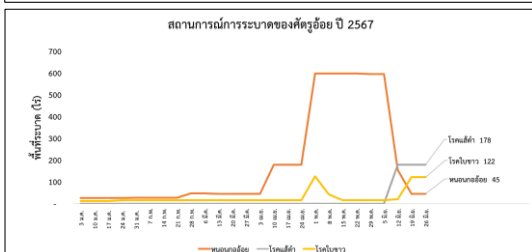
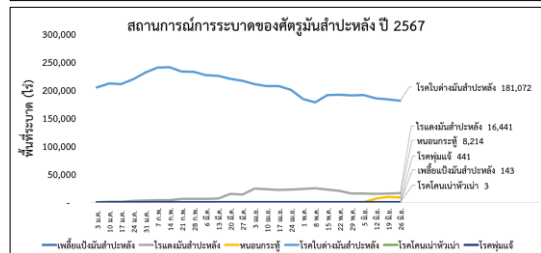
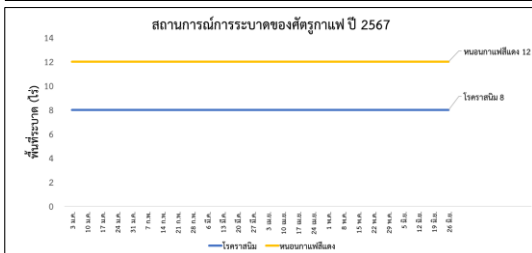
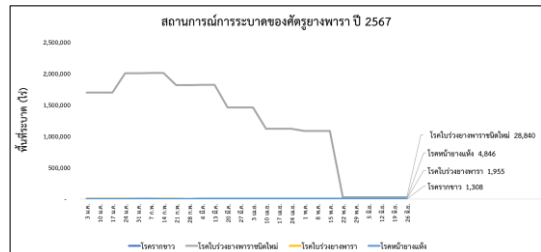
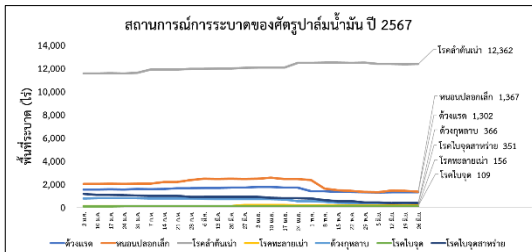
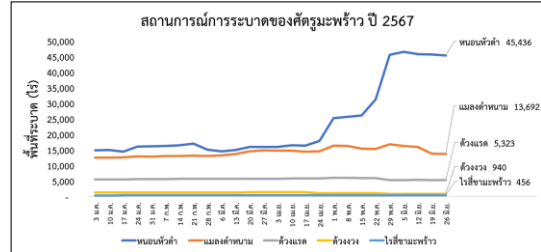
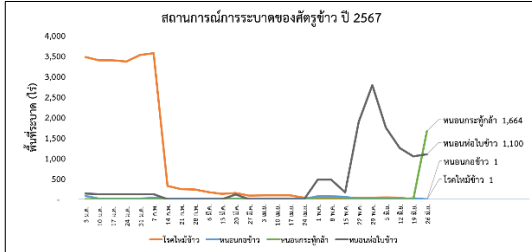


Table with multiple columns for various agricultural and administrative metrics, including crop types, areas, and financial data. The table is organized into several sections with sub-headers for different categories.