



สำนักงานเกษตรและสหกรณ์
จังหวัดขอนแก่น
รับที่ 166
วันที่ 31 มกราคม 2567
เวลา 14.27 น.

ที่ กษ ๐๒๑๒/ว๔๓๘

ถึง เกษตรและสหกรณ์จังหวัด

สำนักแผนงานและโครงการพิเศษ ขอส่งสรุปรายงานศัตรูพืชระบาด ข้อมูล ณ วันที่ ๒๔ มกราคม ๒๕๖๗ ข้อมูลจากกลุ่มพยากรณ์และเตือนการระบาดศัตรูพืช กองส่งเสริมการอารักขาพืชจัดการดินปุ๋ย กรมส่งเสริมการเกษตร เพื่อโปรดทราบและพิจารณาดำเนินการต่อไป



<https://s.moac.go.th/EmG๗๕z>

กลุ่มป้องกันและแก้ไขปัญหายาภัยธรรมชาติ

โทรศัพท์/โทรสาร ๐-๒๒๘๑-๙๙๕๙

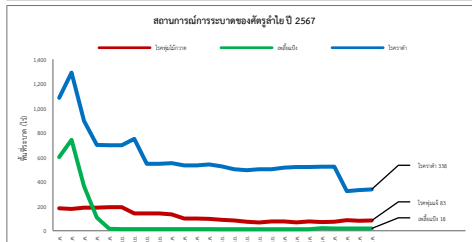
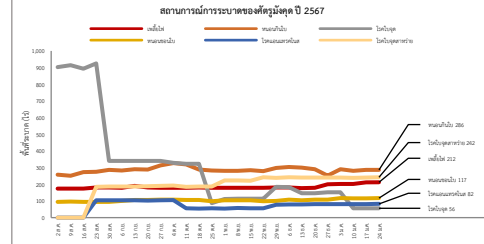
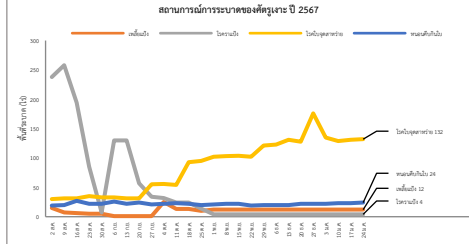
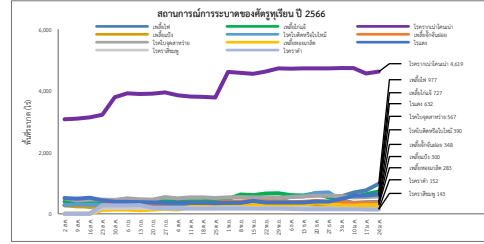
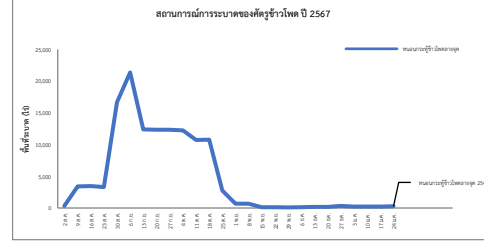
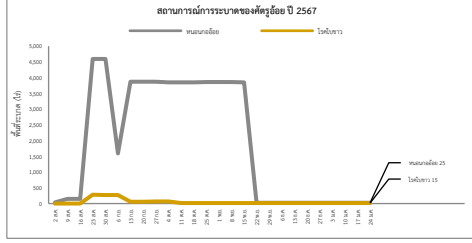
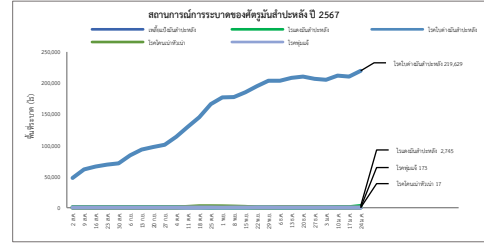
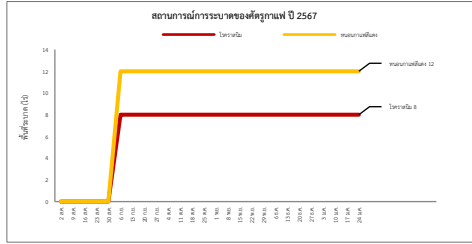
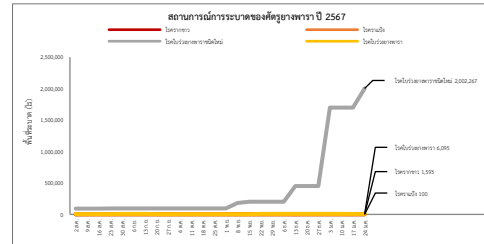
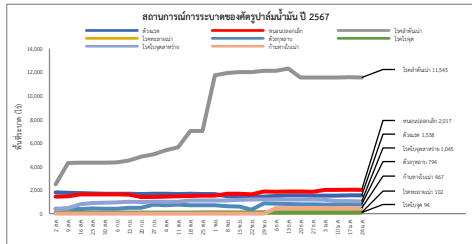
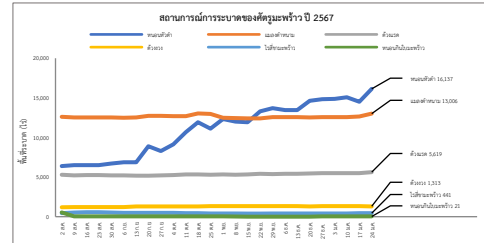
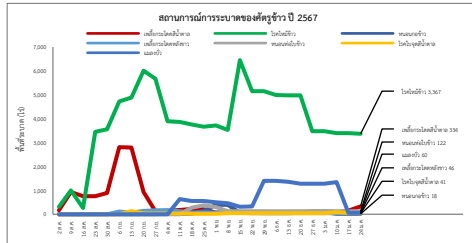
สำเนาถึง

- | | | | | | |
|----|-----------------------|-------------|----|-----------------------|-----------------|
| ๑ | เกษตรและสหกรณ์จังหวัด | กำแพงเพชร | ๓๑ | เกษตรและสหกรณ์จังหวัด | ระยอง |
| ๒ | เกษตรและสหกรณ์จังหวัด | เชียงใหม่ | ๓๒ | เกษตรและสหกรณ์จังหวัด | สมุทรปราการ |
| ๓ | เกษตรและสหกรณ์จังหวัด | นครสวรรค์ | ๓๓ | เกษตรและสหกรณ์จังหวัด | สระแก้ว |
| ๔ | เกษตรและสหกรณ์จังหวัด | น่าน | ๓๔ | เกษตรและสหกรณ์จังหวัด | กาญจนบุรี |
| ๕ | เกษตรและสหกรณ์จังหวัด | พะเยา | ๓๕ | เกษตรและสหกรณ์จังหวัด | นครปฐม |
| ๖ | เกษตรและสหกรณ์จังหวัด | พิจิตร | ๓๖ | เกษตรและสหกรณ์จังหวัด | ประจวบคีรีขันธ์ |
| ๗ | เกษตรและสหกรณ์จังหวัด | พิษณุโลก | ๓๗ | เกษตรและสหกรณ์จังหวัด | เพชรบุรี |
| ๘ | เกษตรและสหกรณ์จังหวัด | เพชรบูรณ์ | ๓๘ | เกษตรและสหกรณ์จังหวัด | ราชบุรี |
| ๙ | เกษตรและสหกรณ์จังหวัด | สุโขทัย | ๓๙ | เกษตรและสหกรณ์จังหวัด | สมุทรสงคราม |
| ๑๐ | เกษตรและสหกรณ์จังหวัด | อุทัยธานี | ๔๐ | เกษตรและสหกรณ์จังหวัด | สมุทรสาคร |
| ๑๑ | เกษตรและสหกรณ์จังหวัด | กาฬสินธุ์ | ๔๑ | เกษตรและสหกรณ์จังหวัด | สุพรรณบุรี |
| ๑๒ | เกษตรและสหกรณ์จังหวัด | ขอนแก่น | ๔๒ | เกษตรและสหกรณ์จังหวัด | กระบี่ |
| ๑๓ | เกษตรและสหกรณ์จังหวัด | ชัยภูมิ | ๔๓ | เกษตรและสหกรณ์จังหวัด | ชุมพร |
| ๑๔ | เกษตรและสหกรณ์จังหวัด | นครราชสีมา | ๔๔ | เกษตรและสหกรณ์จังหวัด | ตรัง |
| ๑๕ | เกษตรและสหกรณ์จังหวัด | บุรีรัมย์ | ๔๕ | เกษตรและสหกรณ์จังหวัด | นครศรีธรรมราช |
| ๑๖ | เกษตรและสหกรณ์จังหวัด | มุกดาหาร | ๔๖ | เกษตรและสหกรณ์จังหวัด | นราธิวาส |
| ๑๗ | เกษตรและสหกรณ์จังหวัด | ยโสธร | ๔๗ | เกษตรและสหกรณ์จังหวัด | ปัตตานี |
| ๑๘ | เกษตรและสหกรณ์จังหวัด | ร้อยเอ็ด | ๔๘ | เกษตรและสหกรณ์จังหวัด | พังงา |
| ๑๙ | เกษตรและสหกรณ์จังหวัด | ศรีสะเกษ | ๔๙ | เกษตรและสหกรณ์จังหวัด | พัทลุง |
| ๒๐ | เกษตรและสหกรณ์จังหวัด | สกลนคร | ๕๐ | เกษตรและสหกรณ์จังหวัด | ภูเก็ต |
| ๒๑ | เกษตรและสหกรณ์จังหวัด | สุรินทร์ | ๕๑ | เกษตรและสหกรณ์จังหวัด | ยะลา |
| ๒๒ | เกษตรและสหกรณ์จังหวัด | หนองคาย | ๕๒ | เกษตรและสหกรณ์จังหวัด | ระนอง |
| ๒๓ | เกษตรและสหกรณ์จังหวัด | อุบลราชธานี | ๕๓ | เกษตรและสหกรณ์จังหวัด | สงขลา |
| ๒๔ | เกษตรและสหกรณ์จังหวัด | ชัยนาท | ๕๔ | เกษตรและสหกรณ์จังหวัด | สตูล |
| ๒๕ | เกษตรและสหกรณ์จังหวัด | สระบุรี | ๕๕ | เกษตรและสหกรณ์จังหวัด | สุราษฎร์ธานี |
| ๒๖ | เกษตรและสหกรณ์จังหวัด | จันทบุรี | | | |
| ๒๗ | เกษตรและสหกรณ์จังหวัด | ฉะเชิงเทรา | | | |
| ๒๘ | เกษตรและสหกรณ์จังหวัด | ชลบุรี | | | |
| ๒๙ | เกษตรและสหกรณ์จังหวัด | ตราด | | | |
| ๓๐ | เกษตรและสหกรณ์จังหวัด | ปราจีนบุรี | | | |



สถานการณ์ศัตรูพืชระบาด ข้อมูล ณ วันที่ 24 มกราคม 2567

สถานการณ์ศัตรูพืชระบาด



รายงานผลการดำเนินงาน (ขนาดที่ปรับขยาย)

ข้อมูล ณ วันที่ 24 มกราคม 2567

Table with 14 columns for categories and numerous rows of data. Each row represents a specific item or activity, with columns detailing various metrics such as costs, revenues, and operational data. The table is organized into several sections, each starting with a header row indicating the category and its corresponding budget code.