



สำนักงานเกษตรและสหกรณ์
จังหวัดขอนแก่น
รับที่ 1433
วันที่ 30 ตุลาคม 2567
เวลา 16.37 น.

ที่ กษ ๐๒๑๒/ว๔๔๒๐

ถึง เกษตรและสหกรณ์จังหวัด

สำนักแผนงานและโครงการพิเศษ ขอส่งสรุปรายงานศัตรูพืชระบาด ข้อมูล ณ วันที่ ๒๓ ตุลาคม ๒๕๖๗
ข้อมูลจากกลุ่มพยากรณ์และเตือนการระบาดของศัตรูพืช กองส่งเสริมการอารักขาพืชจัดการดินปุ๋ย กรมส่งเสริมการเกษตร
รายละเอียดตาม QR Code

เพื่อโปรดทราบและพิจารณาดำเนินการต่อไป



<https://s.moac.go.th/zjY๑Jy>

กลุ่มป้องกันและแก้ไขปัญหาภัยธรรมชาติ

โทรศัพท์/โทรสาร ๐-๒๒๘๑-๙๙๕๙

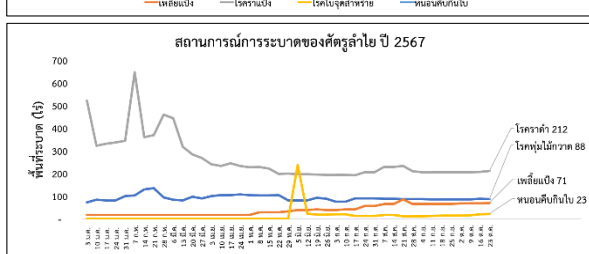
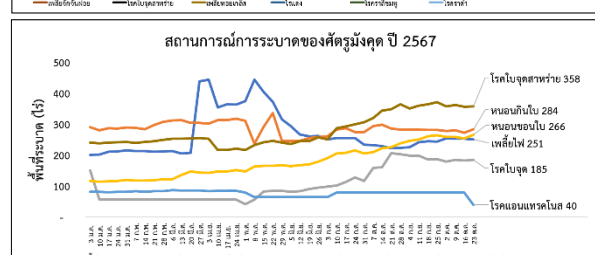
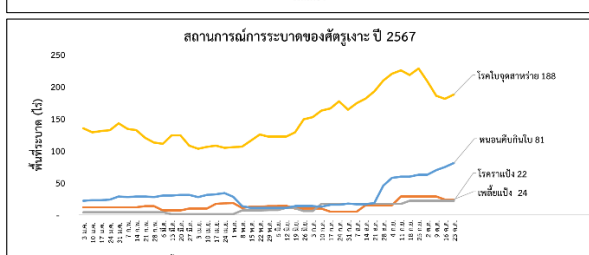
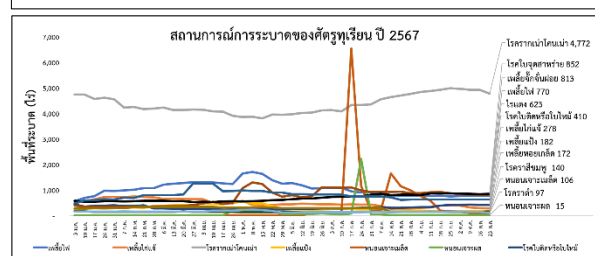
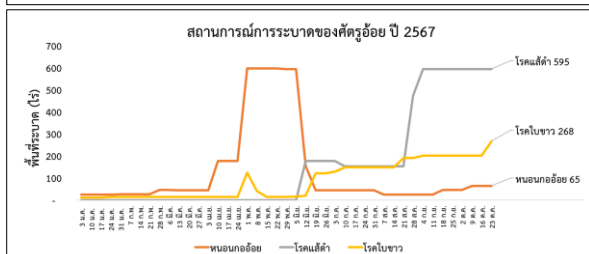
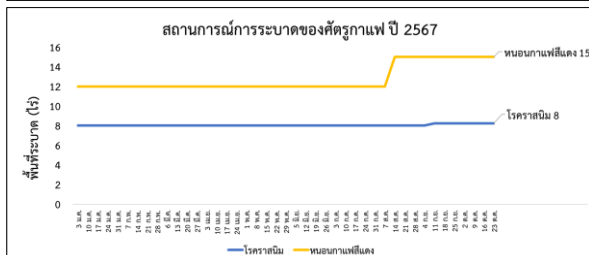
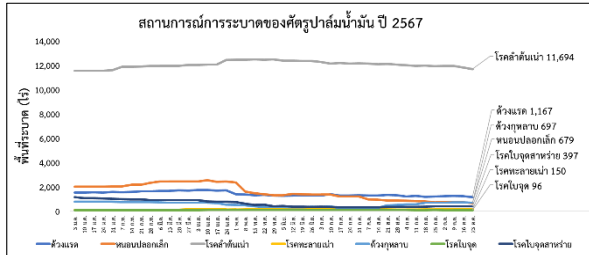
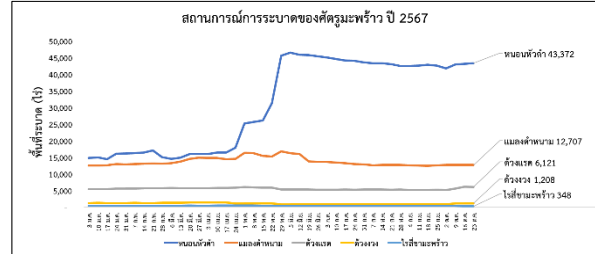
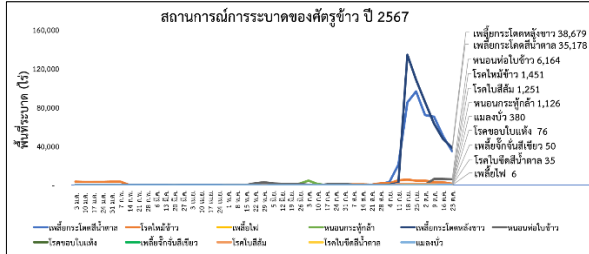
สำเนา นี้ ถึง

๑	เกษตรและสหกรณ์จังหวัด	กำแพงเพชร	๓๖	เกษตรและสหกรณ์จังหวัด	ลพบุรี
๒	เกษตรและสหกรณ์จังหวัด	เชียงใหม่	๓๗	เกษตรและสหกรณ์จังหวัด	สระบุรี
๓	เกษตรและสหกรณ์จังหวัด	เชียงราย	๓๘	เกษตรและสหกรณ์จังหวัด	จันทบุรี
๔	เกษตรและสหกรณ์จังหวัด	ตาก	๓๙	เกษตรและสหกรณ์จังหวัด	ฉะเชิงเทรา
๕	เกษตรและสหกรณ์จังหวัด	นครสวรรค์	๔๐	เกษตรและสหกรณ์จังหวัด	ชลบุรี
๖	เกษตรและสหกรณ์จังหวัด	น่าน	๔๑	เกษตรและสหกรณ์จังหวัด	ตราด
๗	เกษตรและสหกรณ์จังหวัด	พะเยา	๔๒	เกษตรและสหกรณ์จังหวัด	ปราจีนบุรี
๘	เกษตรและสหกรณ์จังหวัด	พิจิตร	๔๓	เกษตรและสหกรณ์จังหวัด	ระยอง
๙	เกษตรและสหกรณ์จังหวัด	พิษณุโลก	๔๔	เกษตรและสหกรณ์จังหวัด	สมุทรปราการ
๑๐	เกษตรและสหกรณ์จังหวัด	เพชรบูรณ์	๔๕	เกษตรและสหกรณ์จังหวัด	สระแก้ว
๑๑	เกษตรและสหกรณ์จังหวัด	แพร่	๔๖	เกษตรและสหกรณ์จังหวัด	กาญจนบุรี
๑๒	เกษตรและสหกรณ์จังหวัด	แม่ฮ่องสอน	๔๗	เกษตรและสหกรณ์จังหวัด	นครปฐม
๑๓	เกษตรและสหกรณ์จังหวัด	ลำปาง	๔๘	เกษตรและสหกรณ์จังหวัด	ประจวบคีรีขันธ์
๑๔	เกษตรและสหกรณ์จังหวัด	ลำพูน	๔๙	เกษตรและสหกรณ์จังหวัด	เพชรบุรี
๑๕	เกษตรและสหกรณ์จังหวัด	สุโขทัย	๕๐	เกษตรและสหกรณ์จังหวัด	ราชบุรี
๑๖	เกษตรและสหกรณ์จังหวัด	อุทัยธานี	๕๑	เกษตรและสหกรณ์จังหวัด	สมุทรสงคราม
๑๗	เกษตรและสหกรณ์จังหวัด	อุดรดิตถ์	๕๒	เกษตรและสหกรณ์จังหวัด	สมุทรสาคร
๑๘	เกษตรและสหกรณ์จังหวัด	กาฬสินธุ์	๕๓	เกษตรและสหกรณ์จังหวัด	สุพรรณบุรี
๑๙	เกษตรและสหกรณ์จังหวัด	ขอนแก่น	๕๔	เกษตรและสหกรณ์จังหวัด	กระบี่
๒๐	เกษตรและสหกรณ์จังหวัด	ชัยภูมิ	๕๕	เกษตรและสหกรณ์จังหวัด	ชุมพร
๒๑	เกษตรและสหกรณ์จังหวัด	นครราชสีมา	๕๖	เกษตรและสหกรณ์จังหวัด	ตรัง
๒๒	เกษตรและสหกรณ์จังหวัด	บุรีรัมย์	๕๗	เกษตรและสหกรณ์จังหวัด	นครศรีธรรมราช
๒๓	เกษตรและสหกรณ์จังหวัด	มหาสารคาม	๕๘	เกษตรและสหกรณ์จังหวัด	นราธิวาส
๒๔	เกษตรและสหกรณ์จังหวัด	มุกดาหาร	๕๙	เกษตรและสหกรณ์จังหวัด	ปัตตานี
๒๕	เกษตรและสหกรณ์จังหวัด	ยโสธร	๖๐	เกษตรและสหกรณ์จังหวัด	พังงา
๒๖	เกษตรและสหกรณ์จังหวัด	ร้อยเอ็ด	๖๑	เกษตรและสหกรณ์จังหวัด	ภูเก็ต
๒๗	เกษตรและสหกรณ์จังหวัด	เลย	๖๒	เกษตรและสหกรณ์จังหวัด	ยะลา
๒๘	เกษตรและสหกรณ์จังหวัด	ศรีสะเกษ	๖๓	เกษตรและสหกรณ์จังหวัด	สงขลา
๒๙	เกษตรและสหกรณ์จังหวัด	สกลนคร	๖๔	เกษตรและสหกรณ์จังหวัด	สตูล
๓๐	เกษตรและสหกรณ์จังหวัด	สุรินทร์	๖๕	เกษตรและสหกรณ์จังหวัด	สุราษฎร์ธานี
๓๑	เกษตรและสหกรณ์จังหวัด	หนองคาย			
๓๒	เกษตรและสหกรณ์จังหวัด	อำนาจเจริญ			
๓๓	เกษตรและสหกรณ์จังหวัด	อุดรธานี			
๓๔	เกษตรและสหกรณ์จังหวัด	อุบลราชธานี			
๓๕	เกษตรและสหกรณ์จังหวัด	ชัยนาท			



สถานการณ์ศัตรูพืชระบาด ข้อมูล ณ วันที่ 23 ตุลาคม 2567

สถานการณ์ศัตรูพืชระบาด



รายงานสถานการณ์การทุจริตการขาด (ขาดหนี้ที่ครบวง; ไร)

ข้อมูล ณ วันที่ 23 ตุลาคม 2567

Table with columns for 'ปี' (Year), 'จังหวัด' (Province), and various financial metrics. The table is organized into sections for different provinces: กรุงเทพมหานคร (Bangkok), นนทบุรี (Nonthaburi), ปทุมธานี (Pathum Thani), พระนครศรีอยุธยา (Phra Nakhon Si Ayutthaya), นครปฐม (Nakhon Pathom), สมุทรสาคร (Samut Sakhon), สมุทรปราการ (Samut Prakan), และ กาญจนบุรี (Kanchanaburi). Each section contains a grid of data points representing financial figures for various categories and sub-categories.