



สำนักงานเกษตรและสหกรณ์
จังหวัดขอนแก่น
รับที่ 1508
วันที่ 14 พฤศจิกายน 2567
เวลา 13.22. น.

ที่ กษ ๐๒๑๒/ว๕๖๐๖

ถึง เกษตรและสหกรณ์จังหวัด

สำนักแผนงานและโครงการพิเศษ ขอส่งสรุปรายงานศัตรูพืชระบาด ข้อมูล ณ วันที่ ๖ พฤศจิกายน ๒๕๖๗
ข้อมูลจากกลุ่มพยากรณ์และเตือนการระบาดศัตรูพืช กองส่งเสริมการอารักขาพืชจัดการดินปุ๋ย กรมส่งเสริมการเกษตร
รายละเอียดตาม QR Code

เพื่อโปรดทราบและพิจารณาดำเนินการต่อไป



<https://s.moac.go.th/EM๘G๑N>

กลุ่มป้องกันและแก้ไขปัญหาภัยธรรมชาติ

โทรศัพท์/โทรสาร ๐-๒๒๘๑-๙๙๕๙

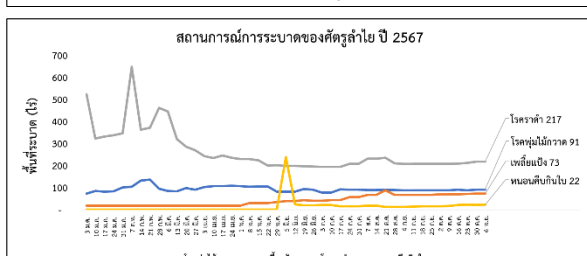
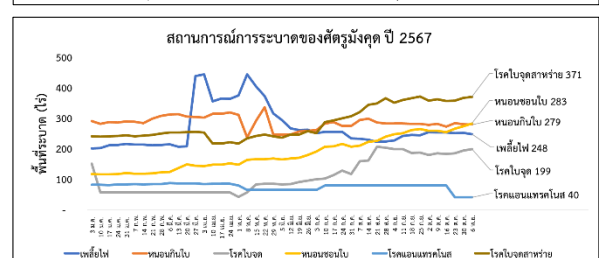
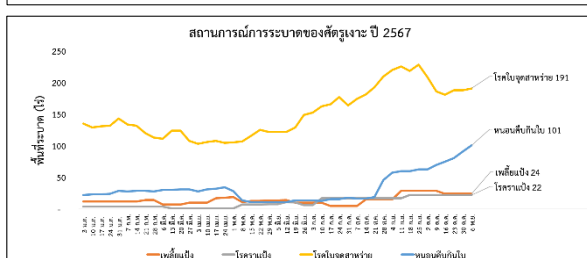
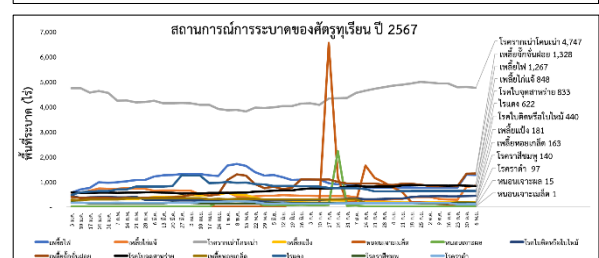
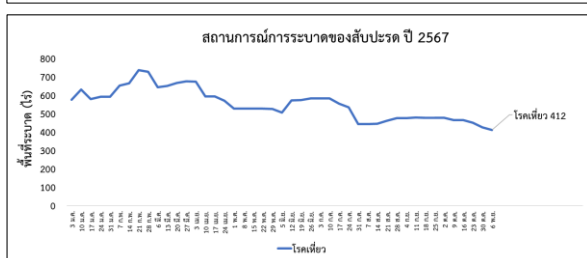
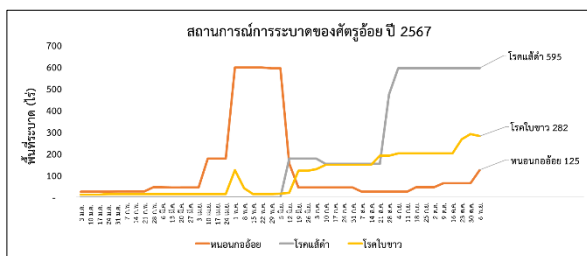
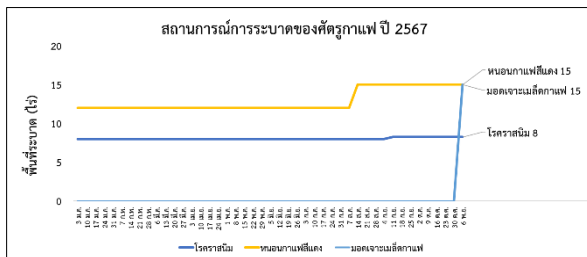
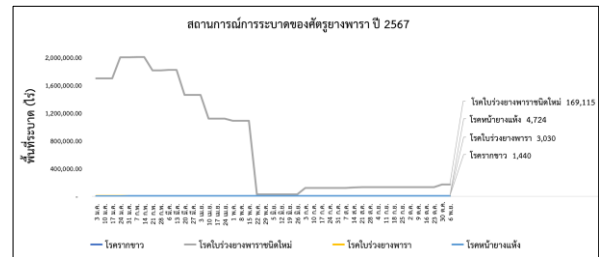
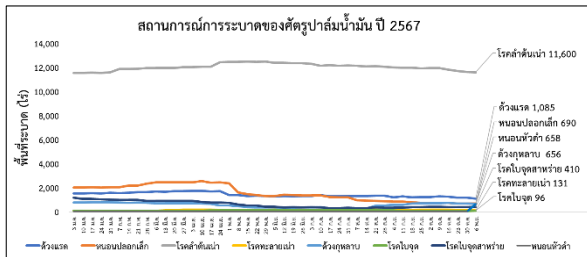
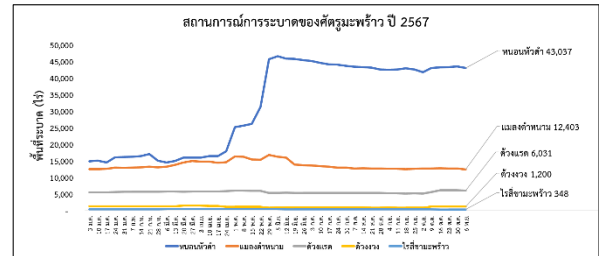
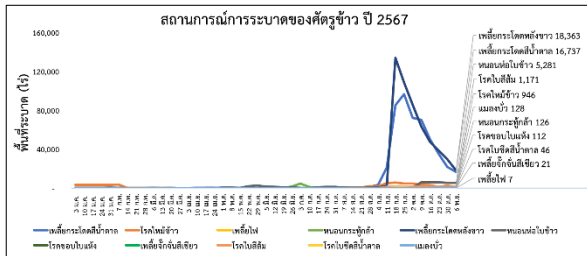
สำเนา นี้ ถึง

- ๑ เกษตรและสหกรณ์จังหวัด กำแพงเพชร
- ๒ เกษตรและสหกรณ์จังหวัด เชียงใหม่
- ๓ เกษตรและสหกรณ์จังหวัด เชียงราย
- ๔ เกษตรและสหกรณ์จังหวัด ตาก
- ๕ เกษตรและสหกรณ์จังหวัด นครสวรรค์
- ๖ เกษตรและสหกรณ์จังหวัด น่าน
- ๗ เกษตรและสหกรณ์จังหวัด พะเยา
- ๘ เกษตรและสหกรณ์จังหวัด พิจิตร
- ๙ เกษตรและสหกรณ์จังหวัด พิษณุโลก
- ๑๐ เกษตรและสหกรณ์จังหวัด เพชรบูรณ์
- ๑๑ เกษตรและสหกรณ์จังหวัด แพร่
- ๑๒ เกษตรและสหกรณ์จังหวัด แม่ฮ่องสอน
- ๑๓ เกษตรและสหกรณ์จังหวัด ลำพูน
- ๑๔ เกษตรและสหกรณ์จังหวัด สุโขทัย
- ๑๕ เกษตรและสหกรณ์จังหวัด อุทัยธานี
- ๑๖ เกษตรและสหกรณ์จังหวัด อุตรดิตถ์
- ๑๗ เกษตรและสหกรณ์จังหวัด กาฬสินธุ์
- ๑๘ เกษตรและสหกรณ์จังหวัด ขอนแก่น
- ๑๙ เกษตรและสหกรณ์จังหวัด ชัยภูมิ
- ๒๐ เกษตรและสหกรณ์จังหวัด นครพนม
- ๒๑ เกษตรและสหกรณ์จังหวัด นครราชสีมา
- ๒๒ เกษตรและสหกรณ์จังหวัด บุรีรัมย์
- ๒๓ เกษตรและสหกรณ์จังหวัด มหาสารคาม
- ๒๔ เกษตรและสหกรณ์จังหวัด มุกดาหาร
- ๒๕ เกษตรและสหกรณ์จังหวัด ยโสธร
- ๒๖ เกษตรและสหกรณ์จังหวัด ร้อยเอ็ด
- ๒๗ เกษตรและสหกรณ์จังหวัด เลย
- ๒๘ เกษตรและสหกรณ์จังหวัด ศรีสะเกษ
- ๒๙ เกษตรและสหกรณ์จังหวัด สกลนคร
- ๓๐ เกษตรและสหกรณ์จังหวัด สุรินทร์
- ๓๑ เกษตรและสหกรณ์จังหวัด หนองคาย
- ๓๒ เกษตรและสหกรณ์จังหวัด หนองบัวลำภู
- ๓๓ เกษตรและสหกรณ์จังหวัด อำนาจเจริญ
- ๓๔ เกษตรและสหกรณ์จังหวัด อุดรธานี
- ๓๕ เกษตรและสหกรณ์จังหวัด อุบลราชธานี
- ๓๖ เกษตรและสหกรณ์จังหวัด ชัยนาท
- ๓๗ เกษตรและสหกรณ์จังหวัด ลพบุรี
- ๓๘ เกษตรและสหกรณ์จังหวัด สระบุรี
- ๓๙ เกษตรและสหกรณ์จังหวัด จันทบุรี
- ๔๐ เกษตรและสหกรณ์จังหวัด ฉะเชิงเทรา
- ๔๑ เกษตรและสหกรณ์จังหวัด ชลบุรี
- ๔๒ เกษตรและสหกรณ์จังหวัด ตราด
- ๔๓ เกษตรและสหกรณ์จังหวัด ปราจีนบุรี
- ๔๔ เกษตรและสหกรณ์จังหวัด ระยอง
- ๔๕ เกษตรและสหกรณ์จังหวัด สมุทรปราการ
- ๔๖ เกษตรและสหกรณ์จังหวัด สระแก้ว
- ๔๗ เกษตรและสหกรณ์จังหวัด กาญจนบุรี
- ๔๘ เกษตรและสหกรณ์จังหวัด นครปฐม
- ๔๙ เกษตรและสหกรณ์จังหวัด ประจวบคีรีขันธ์
- ๕๐ เกษตรและสหกรณ์จังหวัด เพชรบุรี
- ๕๑ เกษตรและสหกรณ์จังหวัด ราชบุรี
- ๕๒ เกษตรและสหกรณ์จังหวัด สมุทรสงคราม
- ๕๓ เกษตรและสหกรณ์จังหวัด สมุทรสาคร
- ๕๔ เกษตรและสหกรณ์จังหวัด สุพรรณบุรี
- ๕๕ เกษตรและสหกรณ์จังหวัด กระบี่
- ๕๖ เกษตรและสหกรณ์จังหวัด ชุมพร
- ๕๗ เกษตรและสหกรณ์จังหวัด ตรัง
- ๕๘ เกษตรและสหกรณ์จังหวัด นครศรีธรรมราช
- ๕๙ เกษตรและสหกรณ์จังหวัด นราธิวาส
- ๖๐ เกษตรและสหกรณ์จังหวัด ปัตตานี
- ๖๑ เกษตรและสหกรณ์จังหวัด พังงา
- ๖๒ เกษตรและสหกรณ์จังหวัด พัทลุง
- ๖๓ เกษตรและสหกรณ์จังหวัด ภูเก็ต
- ๖๔ เกษตรและสหกรณ์จังหวัด ยะลา
- ๖๕ เกษตรและสหกรณ์จังหวัด สงขลา
- ๖๖ เกษตรและสหกรณ์จังหวัด สตูล
- ๖๗ เกษตรและสหกรณ์จังหวัด สุราษฎร์ธานี



สถานการณ์ศัตรูพืชระบาด ข้อมูล ณ วันที่ 6 พฤศจิกายน 2567

สถานการณ์ศัตรูพืชระบาด



รายงานผลการปฏิบัติงาน (แยกตัวแบบ 1)

ข้อมูล ณ วันที่ 6 พฤษภาคม 2567

Table with multiple columns for categories like 'หน่วยงาน', 'บุคลากร', 'โครงการ', and 'กิจกรรม'. It contains a large grid of numerical data points, likely representing performance metrics or financial data for various entities and activities.