



สำนักงานเกษตรและสหกรณ์	
จังหวัดขอนแก่น	
รับที่	271
วันที่	5 มีนาคม 2568
เวลา	13.52 น.

ที่ กษ ๐๒๑๒/ว๙๑๐

ถึง เกษตรและสหกรณ์จังหวัด

สำนักแผนงานและโครงการพิเศษ ขอส่งสรุปรายงานศัตรูพืชระบาด ข้อมูล ณ วันที่ ๒๖ กุมภาพันธ์ ๒๕๖๘  
ข้อมูลจากกลุ่มพยากรณ์และเตือนการระบาดศัตรูพืช กองส่งเสริมการอารักขาพืชจัดการดินปุ๋ย กรมส่งเสริมการเกษตร  
รายละเอียดตาม QR Code

เพื่อโปรดทราบและพิจารณาดำเนินการต่อไป



<https://s.moac.go.th/N๗YxJd>

กลุ่มป้องกันและแก้ไขปัญหาภัยธรรมชาติ

โทรศัพท์/โทรสาร ๐-๒๒๘๑-๙๙๕๕

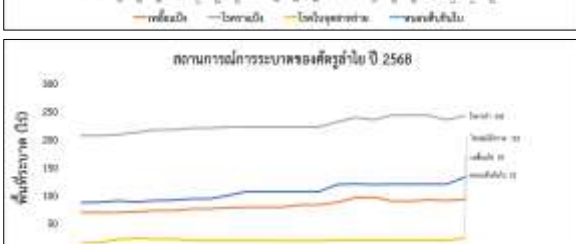
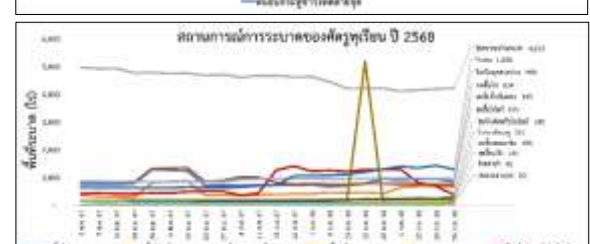
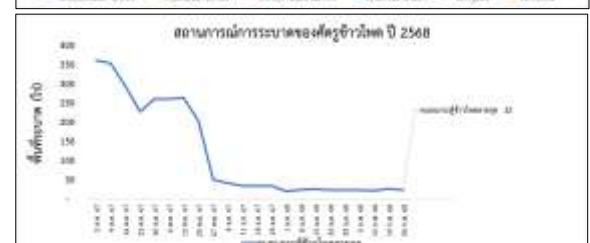
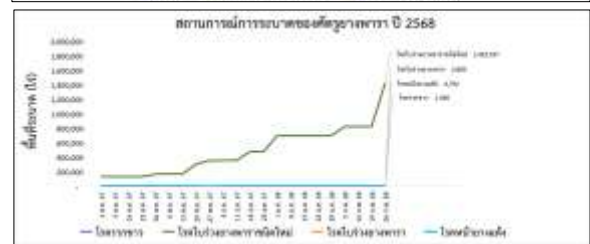
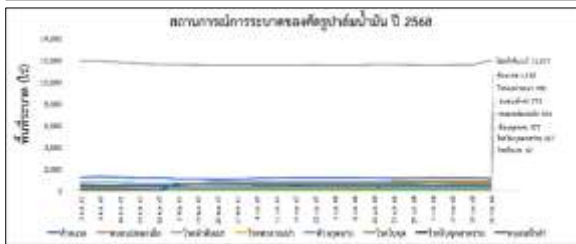
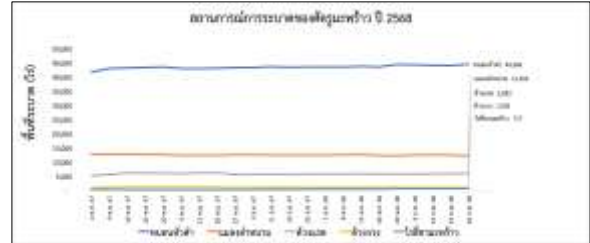
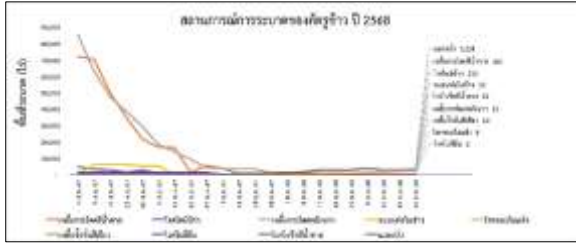
สำเนา นี้ ถึง

๑	เกษตรและสหกรณ์จังหวัด	กำแพงเพชร	๓๕	เกษตรและสหกรณ์จังหวัด	ลพบุรี
๒	เกษตรและสหกรณ์จังหวัด	เชียงใหม่	๓๖	เกษตรและสหกรณ์จังหวัด	สระบุรี
๓	เกษตรและสหกรณ์จังหวัด	เชียงราย	๓๗	เกษตรและสหกรณ์จังหวัด	อ่างทอง
๔	เกษตรและสหกรณ์จังหวัด	ตาก	๓๘	เกษตรและสหกรณ์จังหวัด	จันทบุรี
๕	เกษตรและสหกรณ์จังหวัด	นครสวรรค์	๓๙	เกษตรและสหกรณ์จังหวัด	ฉะเชิงเทรา
๖	เกษตรและสหกรณ์จังหวัด	น่าน	๔๐	เกษตรและสหกรณ์จังหวัด	ชลบุรี
๗	เกษตรและสหกรณ์จังหวัด	พะเยา	๔๑	เกษตรและสหกรณ์จังหวัด	ตราด
๘	เกษตรและสหกรณ์จังหวัด	พิจิตร	๔๒	เกษตรและสหกรณ์จังหวัด	ปราจีนบุรี
๙	เกษตรและสหกรณ์จังหวัด	พิษณุโลก	๔๓	เกษตรและสหกรณ์จังหวัด	ระยอง
๑๐	เกษตรและสหกรณ์จังหวัด	เพชรบูรณ์	๔๔	เกษตรและสหกรณ์จังหวัด	สมุทรปราการ
๑๑	เกษตรและสหกรณ์จังหวัด	สุโขทัย	๔๕	เกษตรและสหกรณ์จังหวัด	สระแก้ว
๑๒	เกษตรและสหกรณ์จังหวัด	อุทัยธานี	๔๖	เกษตรและสหกรณ์จังหวัด	กาญจนบุรี
๑๓	เกษตรและสหกรณ์จังหวัด	อุตรดิตถ์	๔๗	เกษตรและสหกรณ์จังหวัด	นครปฐม
๑๔	เกษตรและสหกรณ์จังหวัด	กาฬสินธุ์	๔๘	เกษตรและสหกรณ์จังหวัด	ประจวบคีรีขันธ์
๑๕	เกษตรและสหกรณ์จังหวัด	ขอนแก่น	๔๙	เกษตรและสหกรณ์จังหวัด	เพชรบุรี
๑๖	เกษตรและสหกรณ์จังหวัด	ชัยภูมิ	๕๐	เกษตรและสหกรณ์จังหวัด	ราชบุรี
๑๗	เกษตรและสหกรณ์จังหวัด	นครพนม	๕๑	เกษตรและสหกรณ์จังหวัด	สมุทรสงคราม
๑๘	เกษตรและสหกรณ์จังหวัด	นครราชสีมา	๕๒	เกษตรและสหกรณ์จังหวัด	สมุทรสาคร
๑๙	เกษตรและสหกรณ์จังหวัด	บึงกาฬ	๕๓	เกษตรและสหกรณ์จังหวัด	สุพรรณบุรี
๒๐	เกษตรและสหกรณ์จังหวัด	บุรีรัมย์	๕๔	เกษตรและสหกรณ์จังหวัด	กระบี่
๒๑	เกษตรและสหกรณ์จังหวัด	มหาสารคาม	๕๕	เกษตรและสหกรณ์จังหวัด	ชุมพร
๒๒	เกษตรและสหกรณ์จังหวัด	มุกดาหาร	๕๖	เกษตรและสหกรณ์จังหวัด	ตรัง
๒๓	เกษตรและสหกรณ์จังหวัด	ยโสธร	๕๗	เกษตรและสหกรณ์จังหวัด	นครศรีธรรมราช
๒๔	เกษตรและสหกรณ์จังหวัด	ร้อยเอ็ด	๕๘	เกษตรและสหกรณ์จังหวัด	นราธิวาส
๒๕	เกษตรและสหกรณ์จังหวัด	เลย	๕๙	เกษตรและสหกรณ์จังหวัด	ปัตตานี
๒๖	เกษตรและสหกรณ์จังหวัด	ศรีสะเกษ	๖๐	เกษตรและสหกรณ์จังหวัด	พังงา
๒๗	เกษตรและสหกรณ์จังหวัด	สกลนคร	๖๑	เกษตรและสหกรณ์จังหวัด	พัทลุง
๒๘	เกษตรและสหกรณ์จังหวัด	สุรินทร์	๖๒	เกษตรและสหกรณ์จังหวัด	ภูเก็ต
๒๙	เกษตรและสหกรณ์จังหวัด	หนองคาย	๖๓	เกษตรและสหกรณ์จังหวัด	ยะลา
๓๐	เกษตรและสหกรณ์จังหวัด	หนองบัวลำภู	๖๔	เกษตรและสหกรณ์จังหวัด	ระนอง
๓๑	เกษตรและสหกรณ์จังหวัด	อำนาจเจริญ	๖๕	เกษตรและสหกรณ์จังหวัด	สงขลา
๓๒	เกษตรและสหกรณ์จังหวัด	อุดรธานี	๖๖	เกษตรและสหกรณ์จังหวัด	สตูล
๓๓	เกษตรและสหกรณ์จังหวัด	อุบลราชธานี	๖๗	เกษตรและสหกรณ์จังหวัด	สุราษฎร์ธานี
๓๔	เกษตรและสหกรณ์จังหวัด	ชัยนาท			



สถานการณ์ศัตรูพืชระบาด ข้อมูล ณ วันที่ 26 กุมภาพันธ์ 2568

สถานการณ์ศัตรูพืชระบาด



รายงานผลการดำเนินงาน (ภาคพื้นที่ระบบฯ)

ข้อมูล ณ วันที่ 26 กุมภาพันธ์ 2568

Table with multiple columns for various categories and sub-categories, including financial data and performance metrics. The table is organized into several main sections: 'จังหวัด' (Province), 'พื้นที่ปลูก' (Planting Area), 'น้ำดื่ม' (Bottled Water), 'น้ำดื่มบรรจุขวด' (Bottled Bottled Water), 'น้ำดื่มบรรจุขวด' (Bottled Bottled Water), 'น้ำดื่มบรรจุขวด' (Bottled Bottled Water), 'น้ำดื่มบรรจุขวด' (Bottled Bottled Water), and 'น้ำดื่มบรรจุขวด' (Bottled Bottled Water). Each section contains numerous rows of data with numerical values.