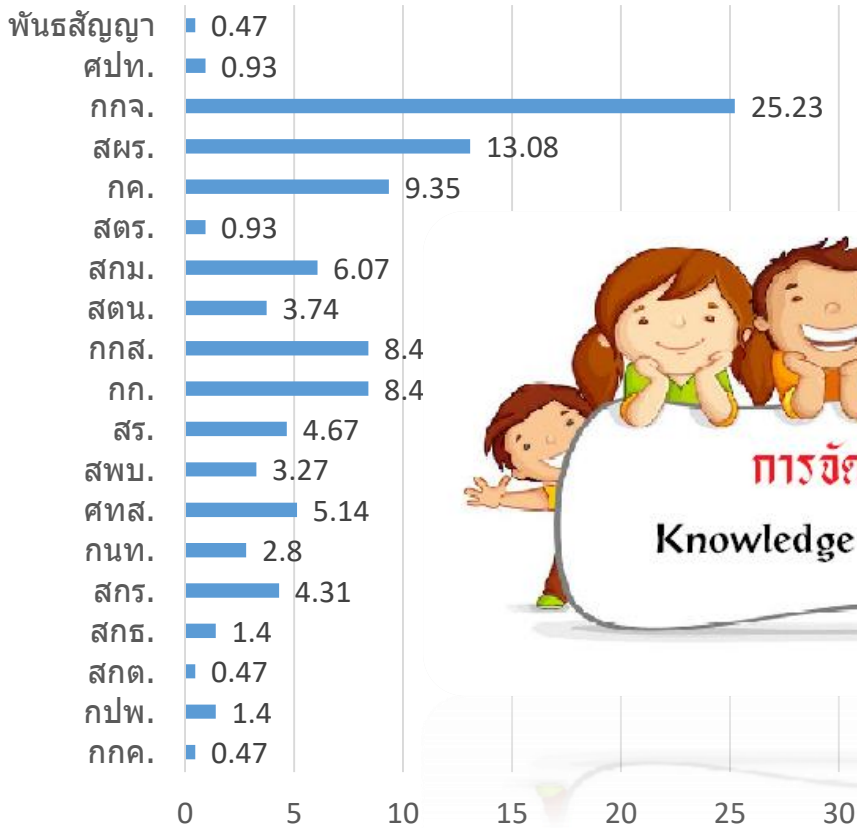
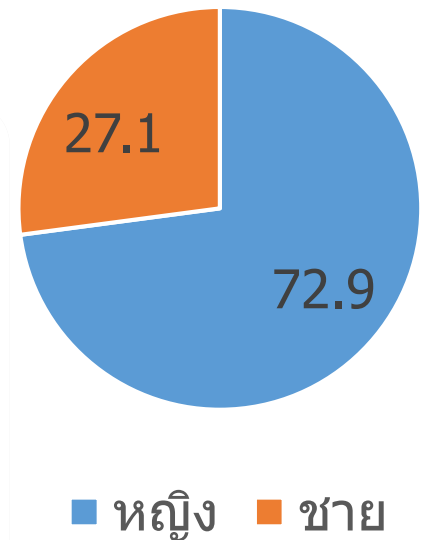


รายงานการประเมินความพึงพอใจของบุคลากรต่อการบริหารจัดการความรู้ สป.กษ. ประจำปีงบประมาณ พ.ศ. 2562

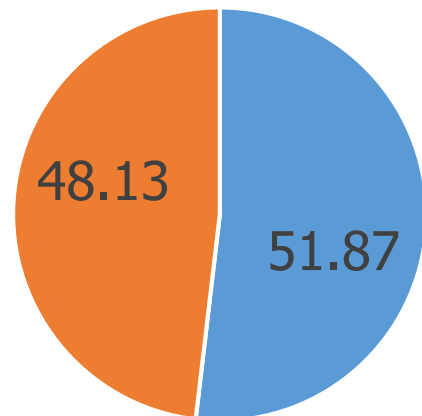
สังกัด



เพศ

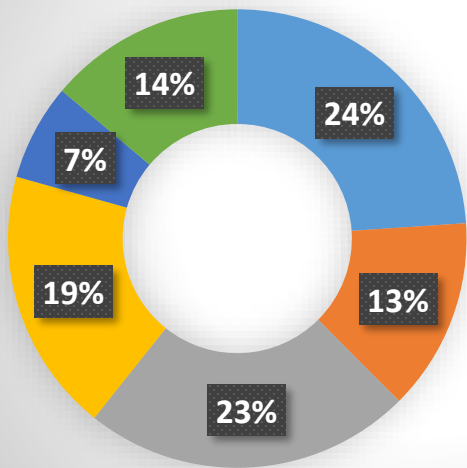


ประเภทของบุคลากร



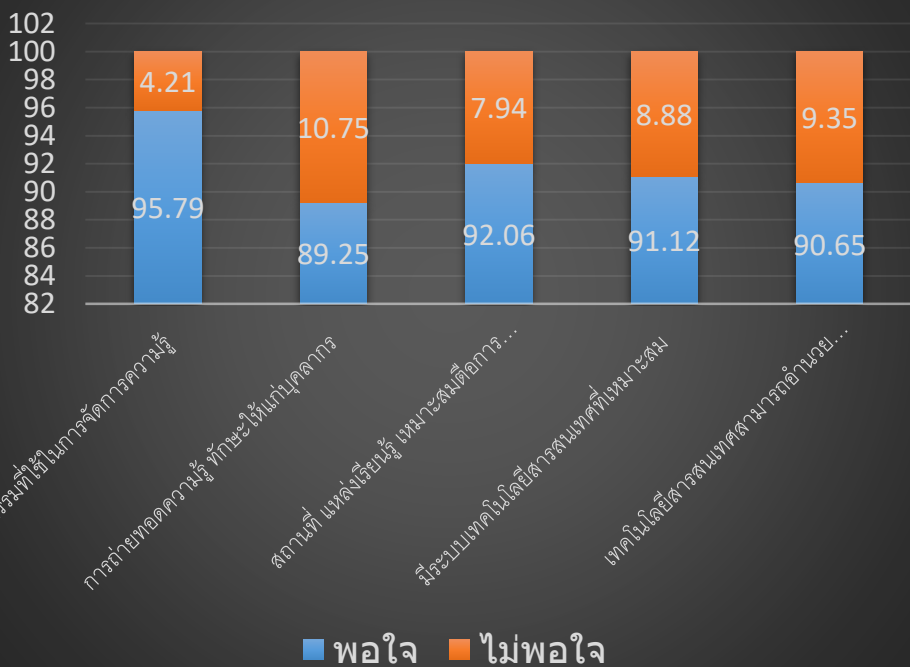
■ ข้าราชการ ■ พนักงานราชการ

กิจกรรม KM

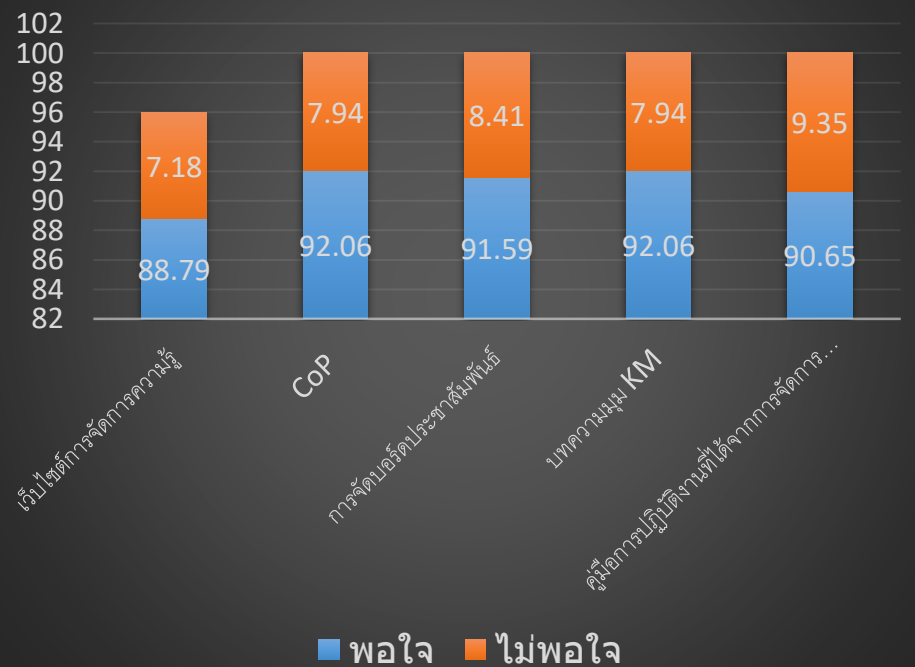


- อ่านบทความ KM ในจดหมายข่าวเกษตรและสหกรณ์
- สืบค้นองค์ความรู้ของหน่วยงานในเว็บบอร์ดการจัดการความรู้ สป.กษ.
- ร่วมกิจกรรมชุมชนนักปฏิบัติ
- ศึกษาคู่มือการปฏิบัติงานที่ได้จากการจัดการความรู้
- ศึกษาข้อมูลจากบอร์ดประชาสัมพันธ์ของหน่วยงาน
- เข้าร่วมอบรม/สัมมนาการเพิ่มประสิทธิภาพการจัดการความรู้

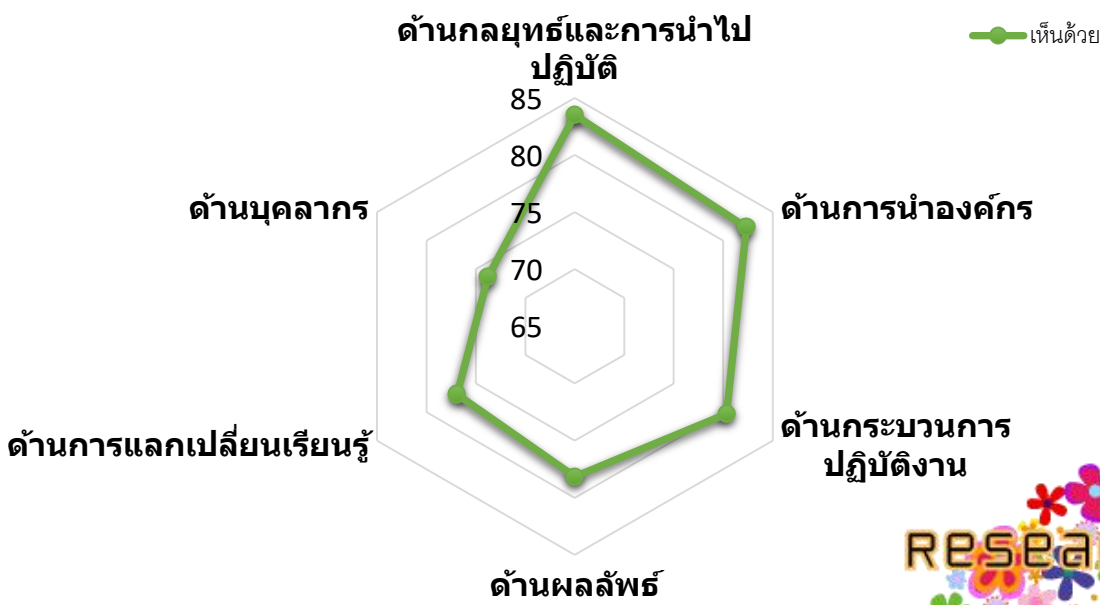
ด้านบริบท



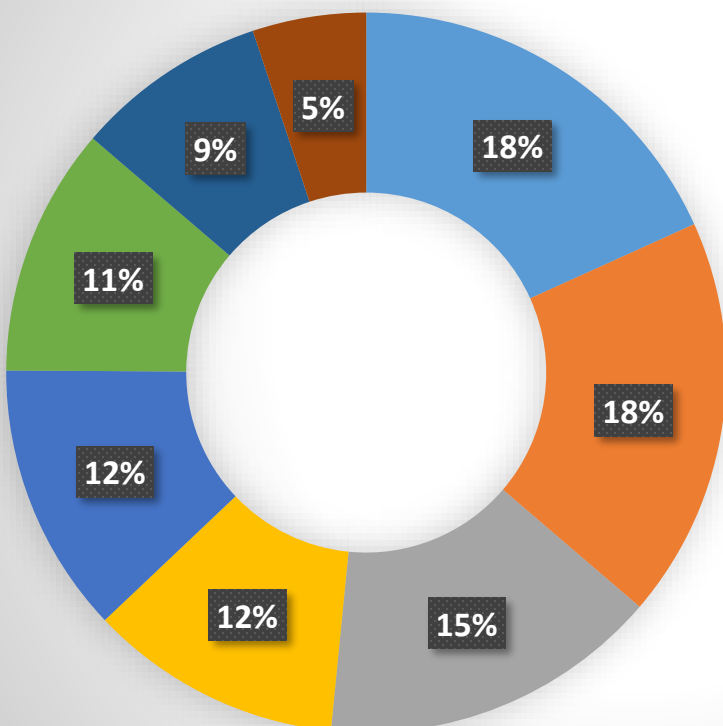
ด้านกระบวนการ



สภาพการดำเนินงานการบริหารจัดการความรู้ สป.กษ.



ปัญหาในการจัดการความรู้ ในหน่วยงาน



- ความรู้ และทักษะของบุคลากร เกี่ยวกับการจัดการความรู้
- บุคลากรขาดความตระหนัก/ไม่ให้ความสนใจ
- ขาดความรู้ความเข้าใจเกี่ยวกับ หลักการและเครื่องมือ KM
- ขาดแรงจูงใจ (เช่น ไม่มีการยกย่อง ชมเชย หรือให้รางวัล)
- ขาดงบประมาณสนับสนุน
- ค่านิยมและวัฒนธรรมองค์กรไม่เอื้อ
- ขาดผู้บริหารที่มีความมุ่งมั่นอย่างแท้จริง
- ขาดการสนับสนุนด้านระบบเทคโนโลยีสารสนเทศ