

โครงการอบรมการใช้งานระบบฐานข้อมูลคอมพิวเตอร์ ของกระทรวงเกษตรและสหกรณ์

13 กันยายน 2555

จัดโดย

ศูนย์เทคโนโลยีสารสนเทศและการสื่อสาร
สำนักงานปลัดกระทรวงเกษตรและสหกรณ์

ภาพรวมของโครงการ

- ปัจจุบัน สป.กษ. มีรายการครุภัณฑ์คอมพิวเตอร์ที่ถือครองกระจายอยู่ทั่วประเทศเป็นจำนวนมาก และหน่วยงานในสังกัดมีอยู่กระจัดกระจายอยู่ทั่วประเทศ
- การบริหารจัดการอุปกรณ์ และการติดตามการใช้งานอุปกรณ์เหล่านี้ เป็นไปอย่างไม่มีประสิทธิภาพ
- การจัดเก็บข้อมูลยังมีการจัดเก็บแบบต่างคนต่างทำ ทำให้มีความซ้ำซ้อน และมีข้อมูลที่ตกหล่นไม่ผ่านการวิเคราะห์อยู่เป็นจำนวนมาก
- การบริหารจัดการในการจัดหาระบบคอมพิวเตอร์เพื่อตอบสนองความต้องการของแต่ละหน่วยงานในสังกัด สป.กษ. ทำได้ยากและมีความล่าช้า

หัวข้อการฝึกอบรม

หัวข้อฝึกอบรม

- ความรู้เบื้องต้นที่จำเป็นสำหรับการปฏิบัติงาน
 - ครุภัณฑ์คอมพิวเตอร์ประเภทต่างๆ
 - การอ่านคุณสมบัติและรายละเอียดต่างๆ ของครุภัณฑ์คอมพิวเตอร์
 - แนวทางการจัดการระบบคอมพิวเตอร์ของกระทรวงเกษตรและสหกรณ์
- ภาพรวมของฐานข้อมูลระบบคอมพิวเตอร์ของกระทรวงเกษตรและสหกรณ์

หัวข้อฝึกอบรบ

- การใช้งานฐานข้อมูลระบบคอมพิวเตอร์ฯ (ช่วงที่ 1)
 - การเข้าใช้ระบบ
 - การเปลี่ยนรหัสผ่าน
 - การเรียกดูและค้นหาข้อมูลครุภัณฑ์ที่มีในระบบ
 - การลงทะเบียนครุภัณฑ์โดยขอใหม่หรือทดแทนของเดิม
 - การลงทะเบียนครุภัณฑ์โดยการทดแทน หรือทดแทนเพื่อเพิ่มประสิทธิภาพ

หัวข้อฝึกอบรม

- การใช้งานฐานข้อมูลระบบคอมพิวเตอร์ฯ (ช่วงที่ 2)
 - การยืนยันรายการครุภัณฑ์ที่ขอทดแทนโดยไม่มีทะเบียนครุภัณฑ์
 - การเรียกดู และพิมพ์รายการครุภัณฑ์
 - การเรียกดูรายงานสรุปทะเบียนครุภัณฑ์ของหน่วยงาน
 - การเรียกดูรายงานสรุปทะเบียนครุภัณฑ์ของหน่วยงาน จำแนกตามลักษณะโครงการ
 - การเรียกดูรายงานแสดงการใช้งบประมาณด้าน ICT ของหน่วยงาน

ความรู้เบื้องต้นที่จำเป็นสำหรับการปฏิบัติงาน

ครุภัณฑ์คอมพิวเตอร์ประเภทต่างๆ

- ฐานข้อมูลระบบคอมพิวเตอร์ฯ จะมีการแบ่งครุภัณฑ์คอมพิวเตอร์ออกเป็นกลุ่มในสองระดับ
- ครุภัณฑ์ประเภทหลัก
 - กลุ่มรายการฮาร์ดแวร์
 - กลุ่มรายการซอฟต์แวร์
 - กลุ่มรายการเครือข่าย
 - กลุ่มรายการระบบรักษาความปลอดภัย
 - อื่นๆ

ครุภัณฑ์คอมพิวเตอร์ประเภทต่างๆ

- ครุภัณฑ์ประเภทรอง

- กลุ่มรายการฮาร์ดแวร์

- เครื่องคอมพิวเตอร์แม่ข่ายแบบที่ 1
- เครื่องคอมพิวเตอร์แม่ข่ายแบบที่ 2
- ...

- กลุ่มรายการซอฟต์แวร์

- ชุดโปรแกรมระบบปฏิบัติการสำหรับเครื่องไมโครคอมพิวเตอร์พร้อมแผ่น CD ROM
- ชุดโปรแกรมระบบปฏิบัติการสำหรับเครื่องคอมพิวเตอร์แม่ข่าย (Server)
- ...

(ดูตัวอย่างเพิ่มเติมได้ในคู่มือหน้าที่ 28)

ตัวอย่างการอ่านคุณสมบัติ

และรายละเอียดต่างๆ ของครุภัณฑ์คอมพิวเตอร์

เครื่องคอมพิวเตอร์แม่ข่าย แบบที่ 1
คุณลักษณะพื้นฐาน

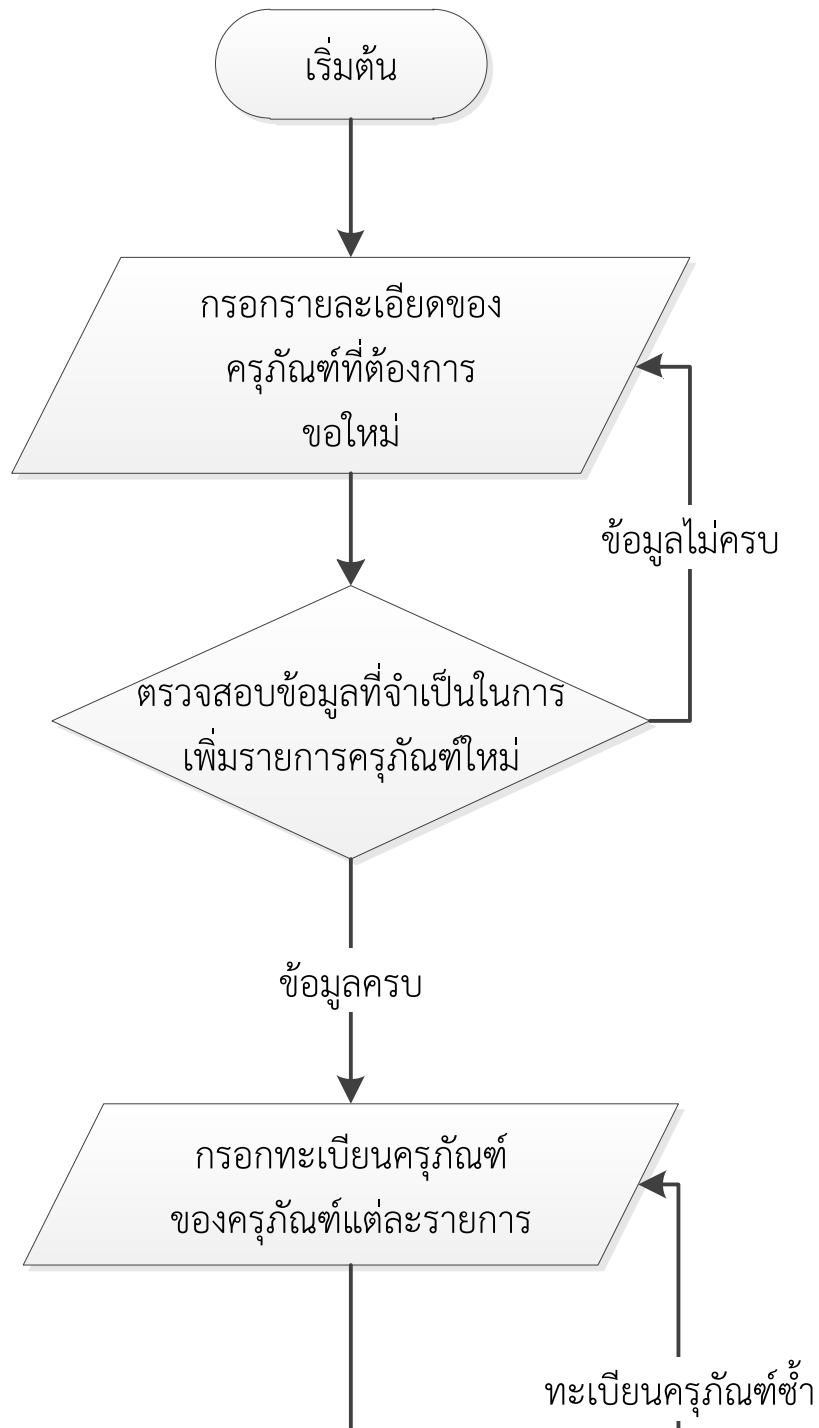
ราคา 120,000 บาท

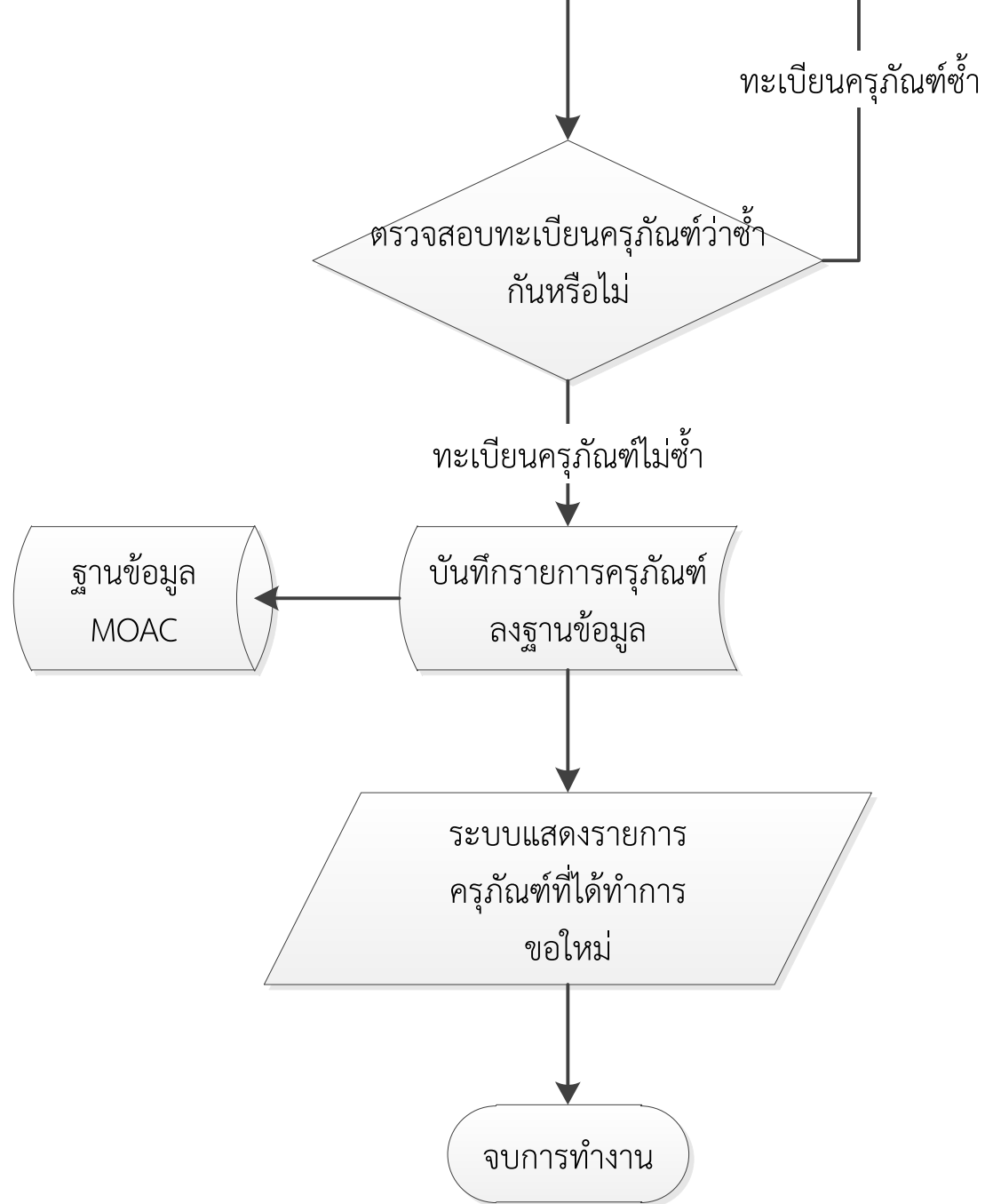
- มีหน่วยประมวลผลกลาง (CPU) แบบ 4 แกนหลัก (4 core) หรือดีกว่า สำหรับคอมพิวเตอร์แม่ข่าย (Server) โดยเฉพาะและมีความเร็วสัญญาณนาฬิกาไม่น้อยกว่า 2.4 GHz จำนวนไม่น้อยกว่า 1 หน่วย CPU รองรับการประมวลผลแบบ 64 bit มีหน่วยความจำแบบ Cache Memory ไม่น้อยกว่า 8 MB และมีความเร็วบัสไม่น้อยกว่า 1,066 MHz
- มีหน่วยความจำหลัก (RAM) ชนิด ECC DDR3 หรือดีกว่า มีขนาดไม่น้อยกว่า 4 GB
- สนับสนุนการทำงาน RAID ไม่น้อยกว่า RAID 0, 1, 5
- มีหน่วยจัดเก็บข้อมูล (Hard Disk) ชนิด SCSI หรือ SAS หรือ SATA หรือดีกว่า มีความเร็วรอบไม่น้อยกว่า 7,200 รอบต่อนาที และมีขนาดความจุไม่น้อยกว่า 140 GB จำนวนไม่น้อยกว่า 2 หน่วย
- มี DVD-ROM หรือดีกว่า จำนวน 1 หน่วย
- มีช่องเชื่อมต่อระบบเครือข่าย แบบ 10/100/1,000 Mbps จำนวนไม่น้อยกว่า 2 ช่อง
- มีจอภาพแบบ LCD ขนาดไม่น้อยกว่า 17 นิ้ว จำนวน 1 หน่วย
- มี Power Supply แบบ Redundant Power Supply หรือ Hot Swap จำนวน 2 หน่วย
- ติดตั้งซอฟต์แวร์ระบบปฏิบัติการพร้อมใช้งานที่มีลิขสิทธิ์ถูกต้องตามกฎหมาย

แนวทางการจัดการระบบคอมพิวเตอร์ ของกระทรวงเกษตรและสหกรณ์

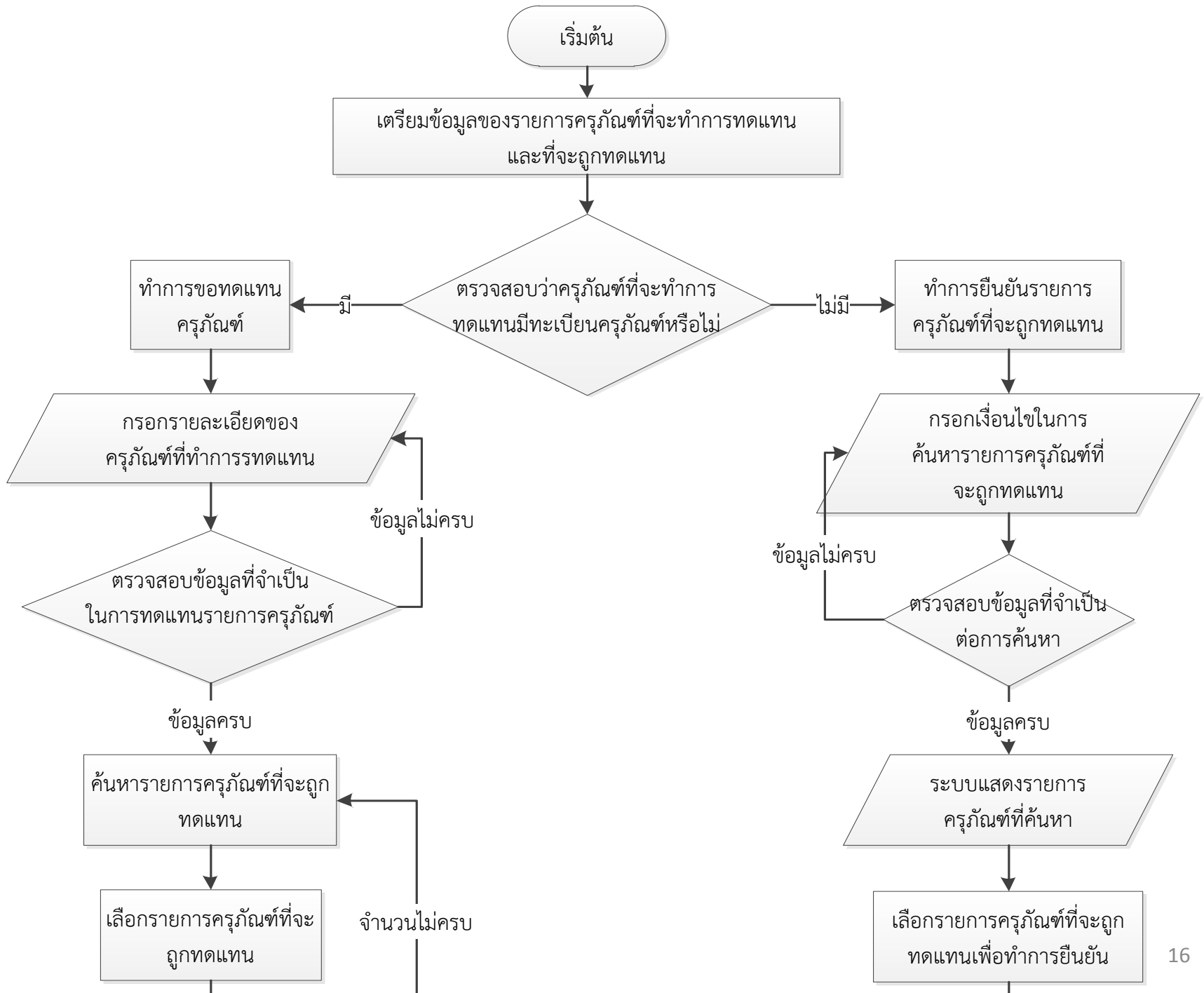
- การขอใหม่
- การขอทดแทน
- การขอทดแทนเพื่อเพิ่มประสิทธิภาพ

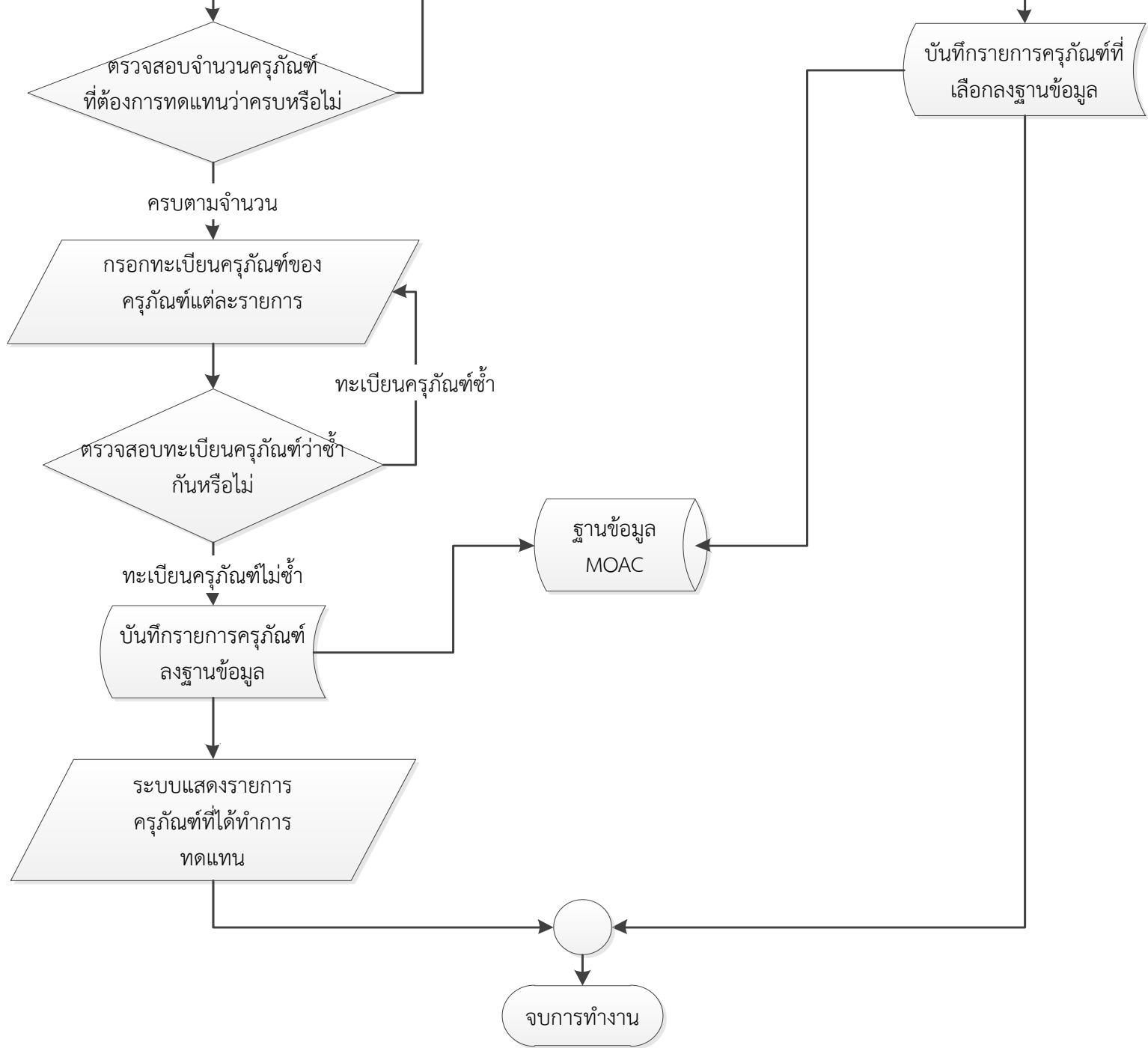
การขอใหม่





การขอทดแทนหรือขอทดแทนเพื่อเพิ่มประสิทธิภาพ





ภาพรวมของฐานข้อมูลระบบคอมพิวเตอร์ของกระทรวง
เกษตรและสหกรณ์

ฟังก์ชันงานในระบบฐานข้อมูลฯ

- การจัดการผู้ใช้งาน และหน่วยงานในสังกัด (ผู้ดูแลระบบ)
- การจัดการประเภทครุภัณฑ์หลักและย่อย (ผู้ดูแลระบบ)
- การค้นหารายการครุภัณฑ์ที่มีอยู่ในระบบ
- การขอใหม่
- การขอทดแทน/ขอทดแทนเพื่อเพิ่มประสิทธิภาพ
- การเรียกดูรายงานต่างๆ
 - รายงานสรุปทะเบียนครุภัณฑ์ของหน่วยงานในสังกัด กษ.
 - รายงานสรุปทะเบียนครุภัณฑ์ของหน่วยงานในสังกัด กษ. จำแนกตามลักษณะโครงการ
 - รายงานแสดงการใช้งบประมาณด้าน ICT ของหน่วยงานในสังกัด กษ.