

องค์ความรู้ที่ 1 การส่งเสริมเกษตรอินทรีย์ตลอดห่วงโซ่

เกษตรอินทรีย์

เกษตรอินทรีย์ (Organic/ออร์แกนิก) คือ ระบบการจัดการด้านการเกษตรแบบองค์รวม ที่เกื้อหนุนต่อระบบนิเวศและความหลากหลายทางชีวภาพ โดยเน้นการใช้วัสดุธรรมชาติ หลีกเลี่ยงวัตถุสังเคราะห์ที่ได้จากการสังเคราะห์ และไม่ใช้พืช สัตว์ หรือจุลินทรีย์ที่ไดมาจากพันธุวิศวกรรม (GMO) มีการจัดการกับผลิตภัณฑ์ โดยเน้นการแปรรูปด้วยความระมัดระวัง เพื่อรักษาสภาพการเป็นเกษตรอินทรีย์ และคุณภาพที่สำคัญของผลิตภัณฑ์ในทุกขั้นตอน

หลักการของเกษตรอินทรีย์

- 1 พัฒนาระบบการผลิตไปสู่แนวทางเกษตรผสมผสานหรือความหลากหลายของพืชและสัตว์
- 2 พัฒนาระบบการผลิตที่พึ่งพาตนเอง โดยเฉพาะป้อนจากวัสดุธรรมชาติภายในฟาร์ม
- 3 ฟื้นฟูและรักษาความอุดมสมบูรณ์ของดินและคุณภาพน้ำด้วยอินทรีย์วัตถุ เช่น ปุ๋ยคอก ปุ๋ยหมัก และปุ๋ยพืชสดอย่างต่อเนื่อง
- 4 รักษาความสมดุลของธรรมชาติ และความยั่งยืนของระบบนิเวศโดยรวม
- 5 ป้องกันและหลีกเลี่ยงการปฏิบัติที่ทำให้เกิดมลพิษต่อสิ่งแวดล้อม
- 6 ยึดหลักการปฏิบัติหลังการเก็บเกี่ยว และการแปรรูปที่เป็นวิถีธรรมชาติ ประหยัดพลังงาน และส่งผลกระทบต่อสิ่งแวดล้อมน้อยที่สุด

ปัจจุบันประชากรโลกได้ตระหนักถึงความสำคัญของความปลอดภัยด้านอาหาร กระบวนการผลิตที่เป็นมิตรต่อสิ่งแวดล้อม และสวัสดิภาพของผู้ผลิต การผลิตตามแนวทางเกษตรอินทรีย์เป็นทางเลือกหนึ่งของเกษตรกรในการผลิตสินค้าเกษตรด้วยหลักธรรมชาติหลีกเลี่ยงการใช้ปัจจัยการผลิตจากการสังเคราะห์ **ไม่ใช้สารเคมี** ปุ๋ยเคมี ฮอร์โมนสังเคราะห์ และ **ไม่ใช้พืช**ที่มีการดัดแปรพันธุกรรม (GMOs) มีการจัดการผลผลิต และแปรรูปเพื่อรักษา สภาพและคุณภาพเกษตรอินทรีย์ในทุกขั้นตอน

การส่งเสริมเกษตรอินทรีย์ เป็นนโยบายสำคัญของรัฐบาลและกระทรวงเกษตรและสหกรณ์ ที่ต้องเร่งขับเคลื่อนการดำเนินงานให้เกิดเป็นรูปธรรมมากยิ่งขึ้น เพื่อปรับทิศทางการผลิตของภาคเกษตรให้สอดคล้องกับสถานการณ์โลก

ในปัจจุบันตลาดมีความต้องการสินค้าเกษตรอินทรีย์มากขึ้น เกิดกระแสความตื่นตัวในการดูแลสุขภาพเพื่อหลีกเลี่ยงโรคร้ายไข้เจ็บต่างๆ โดยหันมาบริโภคสินค้าที่ปลอดภัยไม่มี สารเคมีปนเปื้อนอีกทั้งต้องการอนุรักษ์ทรัพยากรธรรมชาติ รักษาสิ่งแวดล้อมและระบบนิเวศวิทยามากยิ่งขึ้น

ประโยชน์ของการทำเกษตรในรูปแบบเกษตรอินทรีย์

ออร์แกนิก

ปรับปรุง

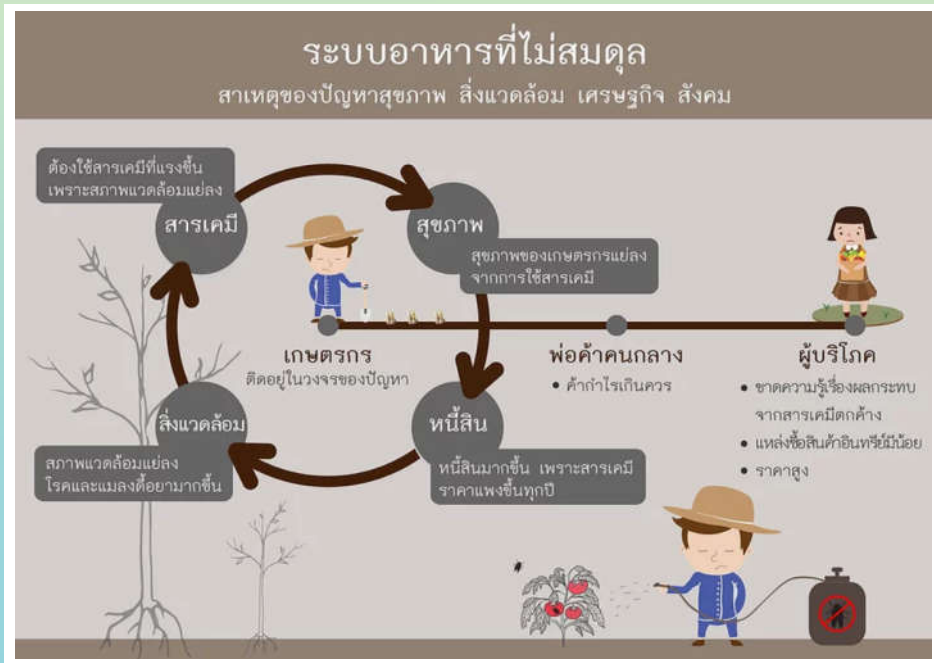
ปุ๋ยอินทรีย์

ปุ๋ยเคมี



สามพรานโมเดล ต้นแบบห่วงโซ่อุปทานสินค้าเกษตรอินทรีย์

การจัดการห่วงโซ่อุปทาน (Supply Chain Management) หมายถึง การรวบรวมและร่วมมือของทุก องค์การและกิจกรรมในห่วงโซ่ให้เข้ากันและ สอดคล้องกับการแปรรูปในการผลิตและการไหลของวัตถุดิบจนถึง ผู้บริโภคซึ่งจัดการโดยสร้างการไหลของข้อมูลตั้งแต่ต้นน้ำจนถึงปลายน้ำที่ติดตั้งนั้น การจัดการห่วงโซ่อุปทาน อาจสรุปได้ว่าเป็นการกำหนดกระบวนการบูรณาการ วางแผน การจัดหา การผลิต การจัดส่ง และการคืนสินค้า ตั้งแต่ ผู้ขายสินค้าทุกระดับจนถึงลูกค้าทุกระดับรวมทั้งแนวทางกลยุทธ์การปฏิบัติการขององค์การให้บริการให้ เกิดการไหลเวียนของสินค้า การไหลเวียน ของงานและสารสนเทศที่เกี่ยวข้อง เพื่อลดต้นทุนรวมให้ต่ำที่สุดสร้าง ความพอใจสูงสุดให้ผู้บริโภคและเกิดความได้เปรียบเชิงการแข่งขันแบบยั่งยืน



สามพรานโมเดล ต้นแบบห่วงโซ่อุปทานสินค้าเกษตรอินทรีย์

สามพราน โมเดล



โครงการ สามพรานโมเดล ให้ความสำคัญเป็นพิเศษกับเกษตรกรที่ปรับเปลี่ยนมาทำเกษตรอินทรีย์ โดยจัดให้มีเจ้าหน้าที่ส่งเสริมของโครงการ ออกตรวจเยี่ยมแปลง พร้อมให้คำแนะนำแก่เกษตรกรในระหว่างการปรับเปลี่ยนอย่างสม่ำเสมอ เกษตรกรรายใหม่ที่สนใจการทำเกษตรอินทรีย์สามารถเข้าร่วมกลุ่มกับเครือข่ายเกษตรกรของโครงการได้

เกษตรกรมีส่วนร่วมในการวางแผนการผลิต การจัดการหลังการเก็บเกี่ยว การขนส่ง การแปรรูป และการตลาด **ถือเป็นรูปแบบการดำเนินธุรกิจที่เกษตรกรสามารถพึ่งพาตัวเองได้** ปัจจุบันโครงการมีเครือข่ายเกษตรกรทั้งหมด ๑๐ กลุ่ม อยู่ในจังหวัดนครปฐมและใกล้เคียง ซึ่งแต่ละกลุ่มมีระบบการรับรองแบบมีส่วนร่วม Participatory Guarantee System (PGS) ของตัวเอง และจะพัฒนาไปสู่มาตรฐานอินทรีย์สากล

โครงการสามพรานโมเดล ได้ร่วมมือกับหลายหน่วยงานของภาครัฐ มหาวิทยาลัย และเอกชน ในการขับเคลื่อนโครงการ เช่น งานวิจัยร่วมกับมหาวิทยาลัยเกษตรศาสตร์ การเปิดศูนย์กระจายสินค้าอินทรีย์ร่วมกับกรมการค้าภายใน การจัดทำระบบการรับรองแบบมีส่วนร่วมร่วมกับกรมพัฒนาที่ดิน **ซึ่งถือเป็นความร่วมมือของทุกภาคส่วนแบบประชารัฐบนหลักปรัชญาเศรษฐกิจพอเพียง**