



ระบบเกษตรกรรมยั่งยืน

ผสมผสาน หลากหลาย ฟังพา เกื้อกูล มั่นคง ยั่งยืน

SEP : SOG : BCG : SDGs

หลักการ

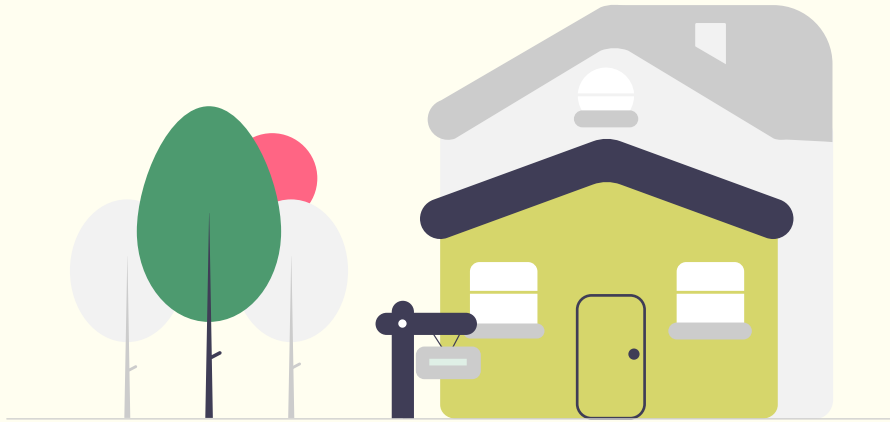
วิชาการ : ประสบการณ์ : จินตนาการ

ปฏิบัติการ

เกษตรอินทรีย์นิเวศเคมี



ประเด็นนำเสนอ



01

แผนงานบูรณาการพัฒนาพื้นที่ระดับภาค

02

แนวทางการขับเคลื่อนระบบเกษตรกรรมยั่งยืน
แบบบูรณาการและมุ่งผลสัมฤทธิ์

03

ข้อเสนอเพื่อพิจารณา

- ข้อเสนอเชิงพื้นที่
- ข้อเสนอเชิงนโยบาย



การจัดทำแผนงานบูรณาการพัฒนาพื้นที่ระดับภาค (ภาคเหนือ) กระทรวงเกษตรและสหกรณ์

นายวิรัชดี เชื้อนรัตน์

ผู้ตรวจราชการกระทรวงเกษตรและสหกรณ์



ยุทธศาสตร์ การพัฒนาเกษตรอินทรีย์แห่งชาติ

(พ.ศ. 2560 - 2564)

คณะกรรมการพัฒนาเกษตรอินทรีย์แห่งชาติ
พ.ศ. 2560



ยุทธศาสตร์ การพัฒนาเกษตรอินทรีย์แห่งชาติ

(พ.ศ. 2560 - 2564)

คณะกรรมการพัฒนาเกษตรอินทรีย์แห่งชาติ
พ.ศ. 2560

แนวทางการจัดทำแผนงาน



จ.เชียงใหม่



ประเทศไทย
เป็นผู้นำในระดับภูมิภาค
ด้านการผลิต การบริโภค การค้าสินค้า
และการบริการเกษตรอินทรีย์
ที่มีความยั่งยืน และเป็นที่ยอมรับ
ในระดับสากล

- 1 พัฒนาการท่องเที่ยวและธุรกิจบริการท่องเที่ยวให้มีคุณภาพ สามารถสร้างมูลค่าเพิ่มอย่างยั่งยืน และกระจายประโยชน์อย่างทั่วถึง รวมทั้งต่อยอดการผลิตสินค้าและบริการที่มีศักยภาพสูงด้วยภูมิปัญญาและนวัตกรรม
- 2 ใช้โอกาสจากเขตเศรษฐกิจพิเศษ และการเชื่อมโยงกับอนุภูมิภาค GMS BIMSTEC และ AEC เพื่อขยายฐานเศรษฐกิจของภาค
- 3 **ยกระดับเป็นฐานการผลิตเกษตรอินทรีย์และเกษตรปลอดภัย เชื่อมโยงสู่อุตสาหกรรมเกษตรแปรรูปที่สร้างมูลค่าเพิ่มสูง**
- 4 พัฒนาคุณภาพชีวิตและแก้ไขปัญหาความยากจน พัฒนาระบบดูแลผู้สูงอายุอย่างมีส่วนร่วมของครอบครัวและชุมชน ยกกระดับทักษะฝีมือแรงงานภาคบริการ
- 5 **อนุรักษ์และฟื้นฟูป่าต้นน้ำให้คงความสมบูรณ์ จัดระบบบริหารจัดการน้ำอย่างเหมาะสมและเชื่อมโยงพื้นที่เกษตรให้ทั่วถึง ป้องกันและแก้ไขปัญหามลพิษหมอกควันอย่างยั่งยืน**

การจัดทำแผนงาน / โครงการ
แผนงานบูรณาการพื้นที่ระดับภาค
 ➤ เป็นไปได้/ เหมาะสม / คู่ค้า / วัตถุประสงค์
 ➤ เชื่อมโยง / สอดคล้อง/ ครอบคลุม / ตอบโจทย์

กรอบแนวคิดการจัดทำแผนบูรณาการภาคเชิงพื้นที่



ยุทธศาสตร์ชาติ

แผนสภาพัฒนาฯ

ยุทธศาสตร์เกษตรอินทรีย์แห่งชาติ

ยุทธศาสตร์ กษ.

ยุทธศาสตร์กลุ่ม

ยุทธศาสตร์จังหวัด

1

หลักการ คือ ประเทศไทย เป็นผู้นำในระดับภูมิภาค ด้านการผลิต การบริโภค การค้าสินค้า และการบริการ เกษตรอินทรีย์ ที่มีความยั่งยืน และเป็นที่ยอมรับในระดับสากล

2

หลักเกณฑ์ คือ เงื่อนไข ต้องเชื่อมโยง สอดคล้อง ครอบคลุม ตอบโจทย์

3

วิธีการ คือ การออกแบบ แผนงาน / โครงการ / กิจกรรม ตลอดห่วงโซ่มูลค่า ตั้งแต่ต้นทาง / กลางทาง / ปลายทาง ที่มีความเป็นไปได้ / เหมาะสม /คุ้มค่า / คุ้มค่า

4

เพิ่มพื้นที่เกษตรอินทรีย์ 600,000 ไร่
เพิ่มจำนวนเกษตรกร (เกษตรอินทรีย์) 30,000 ราย
เพิ่มมูลค่าสินค้าเกษตรอินทรีย์ ร้อยละ 40/60
เพิ่มจำนวนกลุ่มเกษตรอินทรีย์ ร้อยละ 20

หลักการ

หลักเกณฑ์

วิธีการ

เป้าหมาย

แผนงาน
โครงการ
กิจกรรม

วิสัยทัศน์



แผนเชิงกล
ยุทธ
มุ่งผลสัมฤทธิ์

นายวิชาติ เชื้อนรัตน์ ผต.กษ.

กรอบแนวทางการจัดทำแผนบูรณาการพัฒนาศูนย์ระดับภาค (ภาคเหนือ 17 จังหวัด)

ปัญหา

ด้านสุขภาพ
ด้านสิ่งแวดล้อม

ด้านสังคม

เศรษฐกิจ
ตกต่ำ

ความเสี่ยง

สังคม
อ่อนแอ

สิ่งแวดล้อม
ขาดสมดุล

แนวทางการดำเนินงาน



ผลกระทบด้านสิ่งแวดล้อม

ระบบนิเวศน์เปราะบางลงขาดสมดุล

ผลกระทบด้านสาธารณสุข (ปี 2559 – 2562)

- ปี 2559 ป่วย 4,875 เสียชีวิต 606 ค่ารักษา 22.19 ล้านบาท
- ปี 2560 ป่วย 4,916 เสียชีวิต 579 ค่ารักษา 21.85 ล้านบาท
- ปี 2561 ป่วย 4,736 เสียชีวิต 601 ค่ารักษา 21.78 ล้านบาท
- ปี 2562 ป่วย 3,067 เสียชีวิต 407 ค่ารักษา 14.64 ล้านบาท
- รวม 4 ปี ป่วย 17,594 เสียชีวิต 2,193 ค่ารักษา 80.46 ล้านบาท

- ทุกคนควรร่วมโอกาสในการมีคุณภาพชีวิตที่ดี
- ทุกคนมีส่วนร่วมในการรักษาอาชีพโดยทางอาหารระบบการผลิตและจำหน่ายต้องโปร่งใสและเป็นธรรม

ข้อ	เตรียม	สร้าง
1) ฝึกอบรม	ความพร้อม	ความสำคัญ
2) ความเข้าใจขององค์กร	บุคลากรเป้าหมาย (Smart Farmer / Smart Groups)	ระดับ 1 (A) 80-100
3) ศึกษารูปแบบที่เหมาะสม	พื้นที่เป้าหมาย (แม่ฮ่องสอน)	ระดับ 2 (B) 60-79
4) ความเชื่อมโยงของ	จัดพื้นที่พื้นที่เป้าหมาย (สถาบันการศึกษา)	ระดับ 3 (C) ค่ากว่า 60
5) ฝึกอบรม	ส่งเสริม	
6) ฝึกอบรม		
7) ฝึกอบรม		
8) ฝึกอบรม		
9) ฝึกอบรม		
10) ฝึกอบรม		
11) ฝึกอบรม		
12) ฝึกอบรม		
13) ฝึกอบรม		

เป้าหมาย

จำนวนพื้นที่เพิ่ม
600,000 ไร่

151,435

จำนวนเกษตรกร
เพิ่ม 30,000 คน

29,221

จำนวนมูลค่าสินค้า
ภายในร้อยละ 40
ภายนอกร้อยละ 60

ร้อยละ 10

จำนวนกลุ่ม
เพิ่มขึ้น
ร้อยละ 20

640 กลุ่ม



กรอบแนวทางการจัดทำแผนบูรณาการพัฒนาศูนย์ระดับภาค (ภาคเหนือ 17 จังหวัด)

ปัญหา

ด้านสุขภาพ
ด้านสุขภาพ

ด้าน
ด้าน

เศรษฐกิจ
ตกต่ำ

ความเสี่ยง

สังคม
อ่อนแอ

สิ่งแวดล้อม
ขาดสมดุล

ผลกระทบด้านสาธารณสุข (ปี 2559 – 2562)

- ปี 2559 ป่วย 4,875 เสียชีวิต 606 ค่ารักษา 22.19 ล้านบาท
- ปี 2560 ป่วย 4,916 เสียชีวิต 579 ค่ารักษา 21.85 ล้านบาท
- ปี 2561 ป่วย 4,736 เสียชีวิต 601 ค่ารักษา 21.78 ล้านบาท
- ปี 2562 ป่วย 3,067 เสียชีวิต 407 ค่ารักษา 14.64 ล้านบาท
- รวม 4 ปี ป่วย **17,594** เสียชีวิต **2,193** ค่ารักษา **80.46** ล้านบาท

➢ สาเหตุเป็นไปอยู่ในสิ่งแวดล้อมสูงชัน

ผลกระทบด้านเศรษฐกิจ

- การเพิ่มต้นทุนการผลิตสูงขึ้น
- ผลกระทบด้านการส่งออกสินค้าเกษตร
- มาตรการกีดกันสินค้าเกษตรเกือบทุกชนิด
- การตรวจพบอัตราการตกค้างสารเคมีสูงที่สุด

ผลกระทบด้านสังคม

- ความเท่าเทียมในการปกป้องพิทักษ์โลก
- ทุกคนควรรับโอกาสในการมีคุณภาพชีวิตที่ดี
- ช่วยในการรักษาอธิปไตยทางอาหาร
- ปลอดภัยและจำหน่ายต้องโปร่งใสและเป็นธรรม

เป้าหมาย

จำนวนพื้นที่เพิ่ม
600,000 ไร่

151,435

จำนวนเกษตรกร
เพิ่ม 30,000 คน

29,221

จำนวนมูลค่าสินค้า
ภายในร้อยละ 40
ภายนอกร้อยละ 60

ร้อยละ 10

จำนวนกลุ่ม
เพิ่มขึ้น
ร้อยละ 20

640 กลุ่ม

บังคับ



บังคับ

สมัครใจ

เป็นไปได้	เหมาะสม	คุ้มค่า	วัดผลได้
120	120	120	120
130	130	130	130

แนวทางการดำเนินการ



	ช่อม	เสริม	สร้าง								
ความเหมาะสม  <table border="1"> <tr> <td>จุดอ่อน</td> <td>จุดแข็ง</td> </tr> <tr> <td> <ul style="list-style-type: none"> พื้นที่ส่วนใหญ่เป็นพื้นที่เกษตรกรรม มีความอุดมสมบูรณ์ มีแหล่งน้ำธรรมชาติ มีแหล่งทุน </td> <td> <ul style="list-style-type: none"> มีความหลากหลายของพืช มีความหลากหลายของสัตว์ มีความหลากหลายของผลิตภัณฑ์ มีความหลากหลายของบริการ </td> </tr> <tr> <td>อุปสรรค</td> <td>โอกาส</td> </tr> <tr> <td> <ul style="list-style-type: none"> การขาดแคลนแรงงาน การขาดแคลนทุน การขาดแคลนเทคโนโลยี การขาดแคลนบุคลากร </td> <td> <ul style="list-style-type: none"> การมีแหล่งทุน การมีแหล่งตลาด การมีแหล่งบุคลากร การมีแหล่งเทคโนโลยี </td> </tr> </table>	จุดอ่อน	จุดแข็ง	<ul style="list-style-type: none"> พื้นที่ส่วนใหญ่เป็นพื้นที่เกษตรกรรม มีความอุดมสมบูรณ์ มีแหล่งน้ำธรรมชาติ มีแหล่งทุน 	<ul style="list-style-type: none"> มีความหลากหลายของพืช มีความหลากหลายของสัตว์ มีความหลากหลายของผลิตภัณฑ์ มีความหลากหลายของบริการ 	อุปสรรค	โอกาส	<ul style="list-style-type: none"> การขาดแคลนแรงงาน การขาดแคลนทุน การขาดแคลนเทคโนโลยี การขาดแคลนบุคลากร 	<ul style="list-style-type: none"> การมีแหล่งทุน การมีแหล่งตลาด การมีแหล่งบุคลากร การมีแหล่งเทคโนโลยี 	ความถูกต้อง <ol style="list-style-type: none"> 1) ชื่อโครงการ 2) ความสำคัญของโครงการ 3) วัตถุประสงค์โครงการ 4) เป้าหมายของโครงการ 5) ความเชื่อมโยงกับยุทธศาสตร์ 6) กิจกรรมที่สำคัญ 7) หน่วยงานรับผิดชอบ 8) ระยะเวลาดำเนินงาน 9) งบประมาณ 10) ผลปฏิบัติงาน 11) ผลผลิต 12) ผลลัพธ์ 13) ผลสัมฤทธิ์ 	ความพร้อม บุคลากรเป้าหมาย (Smart Farmer / Smart Groups) พื้นที่เป้าหมาย (แปลงใหญ่) ชนิดสินค้าพื้นที่เป้าหมาย (ตลาดนำการผลิต) แผนงาน (เป็นไปได้/เหมาะสม)	ความสำคัญ ระดับ 1 (A) 80-100 ระดับ 2 (B) 60-79 ระดับ 3 (C)ต่ำกว่า 60
จุดอ่อน	จุดแข็ง										
<ul style="list-style-type: none"> พื้นที่ส่วนใหญ่เป็นพื้นที่เกษตรกรรม มีความอุดมสมบูรณ์ มีแหล่งน้ำธรรมชาติ มีแหล่งทุน 	<ul style="list-style-type: none"> มีความหลากหลายของพืช มีความหลากหลายของสัตว์ มีความหลากหลายของผลิตภัณฑ์ มีความหลากหลายของบริการ 										
อุปสรรค	โอกาส										
<ul style="list-style-type: none"> การขาดแคลนแรงงาน การขาดแคลนทุน การขาดแคลนเทคโนโลยี การขาดแคลนบุคลากร 	<ul style="list-style-type: none"> การมีแหล่งทุน การมีแหล่งตลาด การมีแหล่งบุคลากร การมีแหล่งเทคโนโลยี 										
เป็นไปได้	เหมาะสม	คุ้มค่า	วัดผลได้								

แนวทางการดำเนินการ

แผนวิสัยยุทธศาสตร์การพัฒนาระบบคอมพิวเตอร์จังหวัด พ.ศ. 2560-2564

กรอบแนวทางการจัดทำแผนบูรณาการพัฒนาระบบที่ระดับภาค กระทรวงเกษตรและสหกรณ์ (ภาคเหนือ 17 จังหวัด)



เป็นไปได้ดี

เหมาะสม

คุ้มค่า

วัดผลได้ดี

แนวทางการดำเนินการ



ความพร้อม	เสริม	สร้าง
<p>ความเหมาะสม</p> <p>จุดอ่อน</p> <ul style="list-style-type: none"> พื้นที่ราบลุ่ม พื้นที่ลาดชัน พื้นที่สูง พื้นที่ชายฝั่ง พื้นที่ชายทะเล <p>อุปสรรค</p> <ul style="list-style-type: none"> พื้นที่ลาดชัน พื้นที่สูง พื้นที่ชายฝั่ง พื้นที่ชายทะเล 	<p>ความถูกต้อง</p> <ol style="list-style-type: none"> 1) ไร่/แปลง 2) ความสำคัญของโครงการ 3) วัตถุประสงค์โครงการ 4) เป้าหมายของครัวเรือน 5) ความเชื่อมโยงกับตลาด 6) กิจกรรมที่สำคัญ 7) หน่วยงานรับผิดชอบ 8) ระยะเวลาดำเนินงาน 9) งบประมาณ 10) ผลปฏิบัติงาน 11) ผลผลิต 12) ผลลัพธ์ 13) ผลสัมฤทธิ์ 	<p>ความพร้อม</p> <p>บุคลากรเป้าหมาย (Smart Farmer / Smart Groups)</p> <p>พื้นที่เป้าหมาย (แปลงใหญ่)</p> <p>ชนิดสินค้าพื้นที่เป้าหมาย (ตลาดนำการผลิต)</p> <p>แผนงาน (เป็นไปได้/เหมาะสม)</p>
<p>ระดับ 1 (A)</p> <p>80-100</p>	<p>ระดับ 2 (B)</p> <p>60-79</p>	<p>ระดับ 3 (C)</p> <p>ต่ำกว่า 60</p>
เป็นไปได้	เหมาะสม	คุ้มค่า
		วัดผลได้

แนวทางการดำเนินการ



PLANNING

แผนงาน/โครงการ/กิจกรรม

สร้าง

ความเหมาะสม

ความถูกต้อง

ความพร้อม

ความสำคัญ



3 โครงการ

7 แผนงาน

57 กิจกรรมหลัก

280 กิจกรรมย่อย

- 1) ชื่อโครงการ
- 2) ความสำคัญของโครงการ
- 3) วัตถุประสงค์ของโครงการ
- 4) เป้าหมายโครงการ
- 5) ...
- 6) ...
- 7) ...
- 8) ...
- 9) ...
- 10) ...
- 11) ...
- 12) ...
- 13) ...

บุคลากรเป้าหมาย (Smart Farmer / Smart ...)

พื้นที่เป้าหมาย (ตลาดนำการผลิต)

แผนงาน (เป็นไปได้/เหมาะสม)

ระดับ 1 (A)

80-100

ระดับ 2 (B)

60-79

ระดับ 3 (C)

ต่ำกว่า 60

เป็นไปได้

เหมาะสม

คุ้มค่า

วัดผลได้

จุดอ่อน	จุดแข็ง
<ul style="list-style-type: none"> • องค์กรความรู้ • หน่วยงานรับผิดชอบ • งบประมาณ • วัฒนธรรมการทำงาน • ความหลากหลาย 	<ul style="list-style-type: none"> • ภาครัฐ • หน่วยงานราชการภาคส่วน • ภาวการณ์ภาคประชาสังคม • หน่วยงานวิชาการ • หน่วยงานวิจัย • ภาวการณ์ภาคประชาสังคม • ความหลากหลาย
อุปสรรค	โอกาส
<ul style="list-style-type: none"> • การเข้าถึงเป้าหมายเฉพาะกลุ่ม • การเข้าถึงข้อมูลข่าวสาร • การเข้าถึงบุคลากร • การเข้าถึงเทคโนโลยี • การเข้าถึงงบประมาณ 	<ul style="list-style-type: none"> • การทำงานภาคี • การส่งเสริมความร่วมมือ • การเข้าถึงข้อมูลข่าวสาร • การเข้าถึงบุคลากร • การเข้าถึงเทคโนโลยี • การเข้าถึงงบประมาณ

เป็นไปได้

เหมาะสม

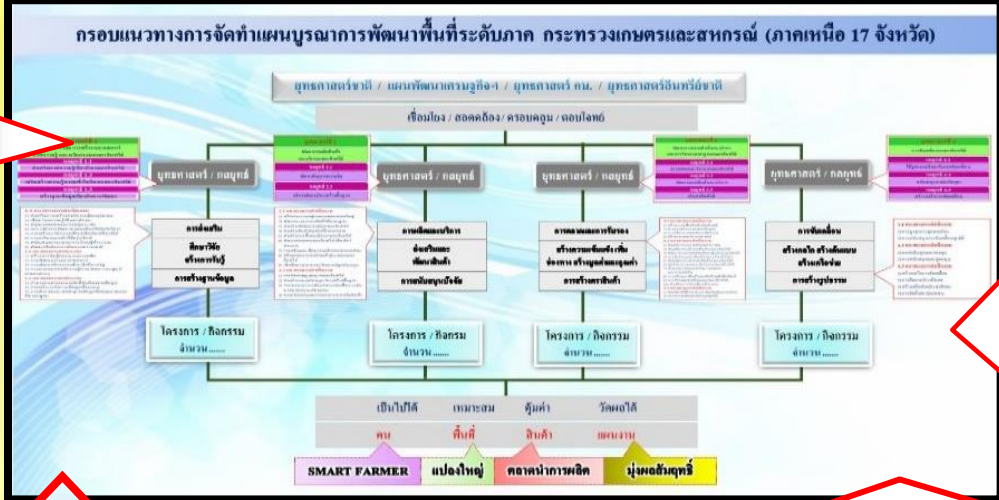
คุ้มค่า

วัดผลได้

100% (เป็นไปได้/เหมาะสม)

ระดับ 3 (C) ต่ำกว่า 60

แนวทางการดำเนินการ



- 1) ชื่อโครงการ
- 2) ความสำคัญของโครงการ
- 3) วัตถุประสงค์โครงการ
- 4) เป้าหมายและตัวชี้วัด
- 5) ความเชื่อมโยงทิศทาง
- 6) กิจกรรมที่สำคัญ
- 7) หน่วยงานรับผิดชอบ
- 8) ระยะเวลาดำเนินงาน
- 9) งบประมาณ
- 10) แผนปฏิบัติงาน
- 11) ผลผลิต
- 12) ผลลัพธ์
- 13) ผลสัมฤทธิ์

จุดอ่อน	จุดแข็ง
<ul style="list-style-type: none"> ◆ องค์ความรู้ ◆ หน่วยรับผิดชอบ ◆ ระบบตรวจสอบ ◆ สนับสนุนงานวิจัย ◆ ความหลากหลาย 	<ul style="list-style-type: none"> ◆ แรงจูงใจ ◆ ข้อมูลพื้นฐาน ◆ พัฒนาองค์ความรู้ ◆ การถ่ายทอด
อุปสรรค	โอกาส
<ul style="list-style-type: none"> ◆ การผลิตตามมาตรฐานให้เป็นที่ยอมรับ ◆ การกีดกันของการค้าโดยใบมาตรฐาน ◆ ต้นทุนการผลิตสูงขึ้น 	<ul style="list-style-type: none"> ◆ การพัฒนาเกษตรกรสู่สากล ◆ กระแสสังคมด้านสุขภาพ ◆ กระแสการอนุรักษ์สิ่งแวดล้อม

หลักการ หลักเกณฑ์ วิธีการ
A B C

สรุปการจัดการกลุ่มความพร้อม

สรุปการจัดกลุ่มความพร้อมในการดำเนินการ จำนวนงบประมาณ (9 จังหวัด ภาคเหนือตอนล่าง)

กิจกรรมหลัก	ตาก	สุโขทัย	อุตรดิตถ์	พิจิตรโลก	เพชรบูรณ์	นครสวรรค์	พิจิตร	กำแพงเพชร	อุทัยธานี	แม่ฮ่องสอน	กลุ่ม A 80-100	กลุ่ม B 60-79	กลุ่ม C < 60
1. ข้าว	91	80	80	100	80	90	85	95	100	89.00	/	/	/
2. พืชผัก	93	65	67	100	85			100		85.00	/	/	/
3. ไม้ผล	95	90	82	100	85				90	89.57	/	/	/
4. ไม้เศรษฐกิจ	88	75	80	95	80	100	85	95	75	83.89	/	/	/
5. ไม้ประดับ	90	75	80	95	80	80	80	80	80	82.22	/	/	/
6. ประมง GAP	88	60	100	100	80	85	85	100	75	87.56	/	/	/
7. ปศุสัตว์	86	60	80	100	75	60	85	80	80	78.25	/	/	/
8. เกษตรกรรุ่นใหม่	90	70		100						86.67	/	/	/

หมายเหตุ: 1. ข้อมูลนี้จัดทำโดยทีมวิจัย / 2. ข้อมูลนี้จัดทำโดยทีมวิจัย / 3. ข้อมูลนี้จัดทำโดยทีมวิจัย / 4. ข้อมูลนี้จัดทำโดยทีมวิจัย / 5. ข้อมูลนี้จัดทำโดยทีมวิจัย / 6. ข้อมูลนี้จัดทำโดยทีมวิจัย / 7. ข้อมูลนี้จัดทำโดยทีมวิจัย / 8. ข้อมูลนี้จัดทำโดยทีมวิจัย

กรอบแนวทางการจัดทำแผนบูรณาการพัฒนาศูนย์ระดับภาค (ภาคเหนือ 17 จังหวัด)

ปัญหา

ด้านสุขภาพ (สถิติด้านสุขภาพ)

ผลกระทบสุขภาพ (ปี 2560-2562)
 ปี 2560 ปี 6.875 ปี 6.875 ปี 6.875 ปี 6.875 ปี 6.875
 ปี 2561 ปี 6.476 ปี 6.476 ปี 6.476 ปี 6.476 ปี 6.476
 ปี 2562 ปี 6.107 ปี 6.107 ปี 6.107 ปี 6.107 ปี 6.107
 ปี 4 ปี 6.107 ปี 6.107 ปี 6.107 ปี 6.107 ปี 6.107

ด้านสิ่งแวดล้อม (ระบบนิเวศน์ เสื่อมโทรม)

ผลกระทบด้านสิ่งแวดล้อม
 ผลกระทบด้านสิ่งแวดล้อม
 ผลกระทบด้านสิ่งแวดล้อม
 ผลกระทบด้านสิ่งแวดล้อม

ด้านเศรษฐกิจ (ทางเลือกและโอกาส)

ผลกระทบด้านเศรษฐกิจ
 ผลกระทบด้านเศรษฐกิจ
 ผลกระทบด้านเศรษฐกิจ
 ผลกระทบด้านเศรษฐกิจ

ด้านสังคม (ความสามารถการแข่งขัน)

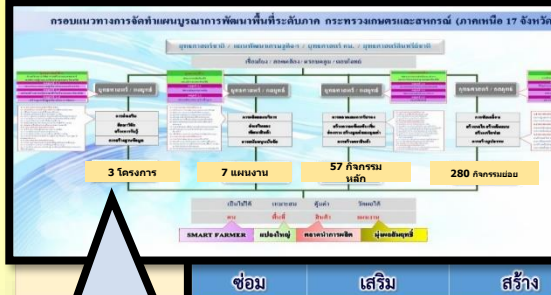
ผลกระทบด้านสังคม
 ผลกระทบด้านสังคม
 ผลกระทบด้านสังคม
 ผลกระทบด้านสังคม

เศรษฐกิจ

สังคม

สิ่งแวดล้อม

แนวทางการดำเนินงาน



ความเหมาะสม	ความถูกต้อง	ความพร้อม	ความสำคัญ
1) วัตถุประสงค์ 2) ความสอดคล้องของ 3) วัตถุประสงค์ของ 4) ความสอดคล้อง 5) ทรัพยากรที่จำเป็น 6) ระยะเวลาที่สม 7) งบประมาณ 8) ความเสี่ยง 9) ผลกระทบ 10) ความคุ้มค่า 11) ความยั่งยืน 12) ความโปร่งใส 13) ความคุ้มค่า	1) วัตถุประสงค์ 2) ความสอดคล้องของ 3) วัตถุประสงค์ของ 4) ความสอดคล้อง 5) ทรัพยากรที่จำเป็น 6) ระยะเวลาที่สม 7) งบประมาณ 8) ความเสี่ยง 9) ผลกระทบ 10) ความคุ้มค่า 11) ความยั่งยืน 12) ความโปร่งใส 13) ความคุ้มค่า	บุคลากรเป้าหมาย (Smart Farmer / Smart Groups) พื้นที่เป้าหมาย (แม่เปิน/โพธิ์) ชนิดสินค้าที่ขึ้นทะเบียน (กล้วยน้ำว้า) งบประมาณ (เงินในใจ/เกษตร)	ระดับ 1 (A) 80-100 ระดับ 2 (B) 60-79 ระดับ 3 (C) ต่ำกว่า 60

เป้าหมาย



จำนวนพื้นที่เพิ่ม 151,435 ไร่



จำนวนเกษตรกรเพิ่ม 29,221 ราย



ร้อยละ 10



640 กลุ่ม

+IMPACT+



มั่นคง

ยั่งยืน

กรอบแนวทางการจัดทำแผนบูรณาการพัฒนาพื้นที่ระดับภาค (ภาคเหนือ 17 จังหวัด)

ปัญหา

ด้านสุขภาพ
(สถิติด้านสุขภาพ)

ผลกระทบสุขภาพ (ปี 2560-2562)
 - ปี 2560 ปีชง 4,875 เสียชีวิต 606 ศพ/ปี 22.19 ศพ/ชา
 - ปี 2561 ปีชง 4,936 เสียชีวิต 579 ศพ/ปี 21.83 ศพ/ชา
 - ปี 2562 ปีชง 4,796 เสียชีวิต 602 ศพ/ปี 22.38 ศพ/ชา
 - ปี 2562 ปีชง 13,047 เสียชีวิต 607 ศพ/ปี 14.64 ศพ/ชา
 - ปีชง 4 ปีชง 22,289 เสียชีวิต 2,232 ศพ/ปี 88.68 ศพ/ชา

ด้านสิ่งแวดล้อม
(ระบบนิเวศ)

ผลกระทบสิ่งแวดล้อม
 - ผลกระทบจากมลพิษทางอากาศ
 - ผลกระทบจากมลพิษทางน้ำ
 - ผลกระทบจากมลพิษทางดิน
 - ผลกระทบจากมลพิษทางเสียง
 - ผลกระทบจากมลพิษทางความร้อน
 - ผลกระทบจากมลพิษทางแสง

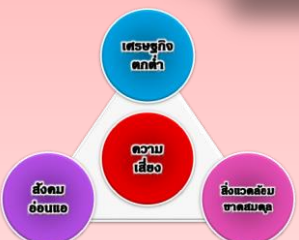
ด้านเศรษฐกิจ
(โอกาส)

ผลกระทบเศรษฐกิจ
 - ผลกระทบจากอัตราการว่างงาน
 - ผลกระทบจากอัตราเงินเฟ้อ
 - ผลกระทบจากอัตราดอกเบี้ย
 - ผลกระทบจากอัตราแลกเปลี่ยนเงินบาท
 - ผลกระทบจากอัตราเงินออม

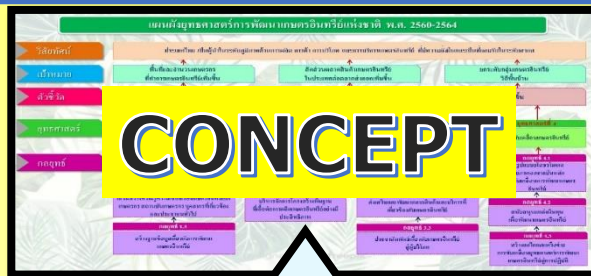
ด้านสังคม
(ความสามารถการแข่งขัน)

ผลกระทบสังคม
 - ความยากจน
 - ขาดโอกาสทางการศึกษา
 - ขาดโอกาสในการจ้างงาน
 - ขาดโอกาสในการเข้าถึงบริการสุขภาพ
 - ขาดโอกาสในการเข้าถึงบริการสังคม

-IMPACT-



แนวทางการดำเนินงาน



ความเหมาะสม	ความถูกต้อง	ความพร้อม	ความสำคัญ
1) วัตถุประสงค์ 2) ความสอดคล้องของ 3) ความสอดคล้องของ	บุคลากรเป้าหมาย (Smart Farmer / Smart Groups)	ระดับ 1 (A) 80-100	ระดับ 3 (C) ต่ำกว่า 60
เป็นไปได	เหมาะสม	คุ้มค่า	วัดผลได้

PLANNING

เป้าหมาย



จำนวนพื้นที่เพิ่ม
600,000 ไร่

151,435



จำนวนเกษตรกรเพิ่ม

29,221



ร้อยละ 40
ร้อยละ 10

ร้อยละ 10



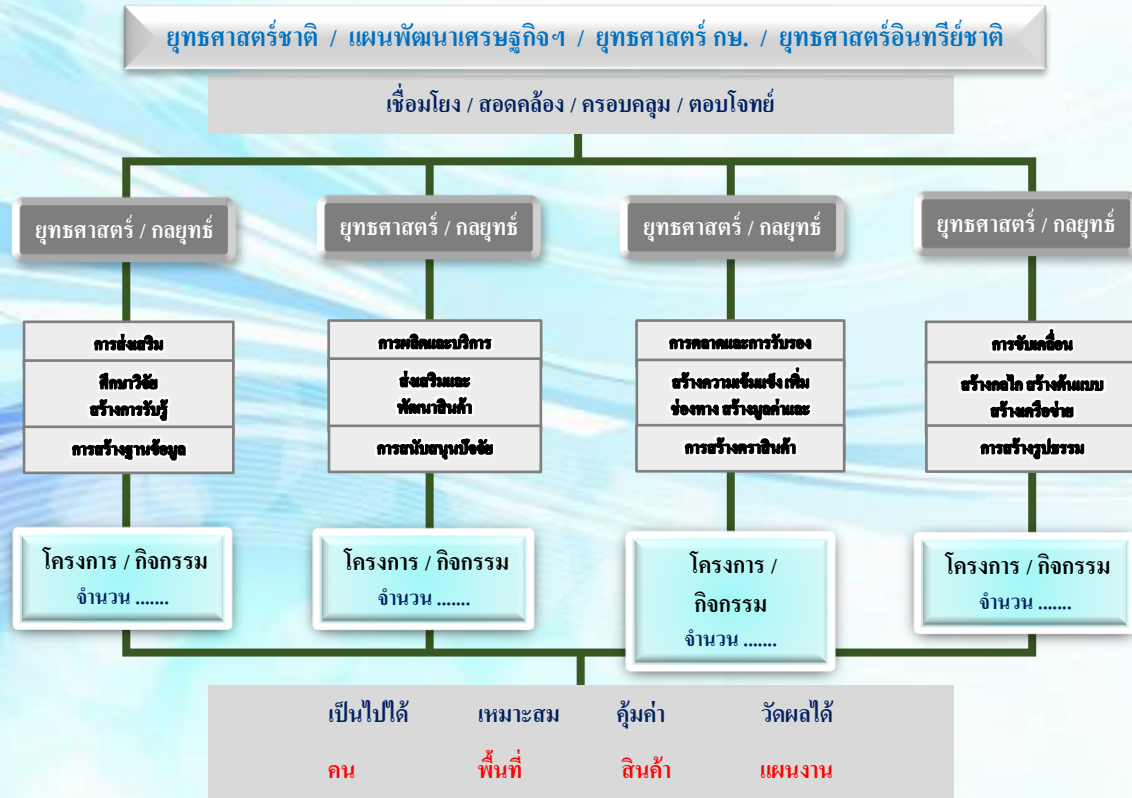
จำนวนกลุ่มเพิ่มขึ้น
ร้อยละ 20

640 กลุ่ม

+IMPACT+



กรอบแนวทางการจัดทำแผนบูรณาการพัฒนาพื้นที่ระดับภาค กระทรวงเกษตรและสหกรณ์ (ภาคเหนือ 17 จังหวัด)



กรอบแนวทางการจัดทำแผนบูรณาการพัฒนาพื้นที่ระดับภาค กระทรวงเกษตรและสหกรณ์ (ภาคเหนือ 17 จังหวัด)

ยุทธศาสตร์ชาติ / แผนพัฒนาเศรษฐกิจฯ / ยุทธศาสตร์ กษ. / ยุทธศาสตร์อินทรีย์ชาติ

เชื่อมโยง / สอดคล้อง / ครอบคลุม / ตอบโจทย์

6 ยุทธศาสตร์ชาติ : กรอบการพัฒนาระยะยาว

“มั่นคง”



“มั่นคง”

“ยั่งยืน”

แผนพัฒนาภาคเหนือ

เป้าหมาย

- ฐานเศรษฐกิจสร้างเสริมมูลค่าสูง
เชื่อมโยงเศรษฐกิจกับประเทศในกลุ่มอนุภูมิภาคกลุ่มแม่น้ำโขง
- 1 พัฒนาการท่องเที่ยวและบริการท่องเที่ยวให้มีคุณภาพ สามารถสร้างมูลค่าเพิ่มอย่างยั่งยืน และกระจายประโยชน์อย่างทั่วถึง รวมทั้งต่อยอดการผลิตสินค้าและบริการที่มีศักยภาพสู่ด้วยภูมิปัญญาและนวัตกรรม
 - 2 ให้ออกาสภาคเกษตรธุรกิจพิเศษ และการเชื่อมโยงกับอนุภูมิภาค GMS BIMSTEC และ AEC เพื่อขยายฐานเศรษฐกิจของภาค
 - 3 ยกฐานะเป็นฐานการผลิตเกษตรอินทรีย์และเกษตรปลอดภัย เชื่อมโยงสู่อุตสาหกรรมเกษตรแปรรูปที่สร้างมูลค่าเพิ่มสูง
 - 4 พัฒนาคณาภพชีวิตและแก้ไขปัญหาความยากจน พัฒนาระบบดูแลผู้สูงอายุอย่างมีส่วนร่วมของครอบครัวและชุมชน ยกระดับทักษะฝีมือแรงงานภาคบริการ
 - 5 อนุรักษ์และฟื้นฟูป่าต้นน้ำให้คงความสมบูรณ์ จัดระบบบริหารจัดการน้ำอย่างเหมาะสมและเชื่อมโยงพื้นที่เกษตรให้ทั่วถึง ป้องกันและแก้ไขปัญหาสพิษหมอกควันอย่างยั่งยืน

เป็นไปได้
เหมาะสม
คน
พื้นที่

ยุทธศาสตร์ กษ

- 1 สร้างความเข้มแข็งให้กับเกษตรกรและสถาบันเกษตรกร
- 2 เพิ่มประสิทธิภาพการผลิตและยกระดับมาตรฐานสินค้า
- 3 เพิ่มความสามารถในการแข่งขันภาคการเกษตรด้วยเทคโนโลยีและนวัตกรรม
- 4 บริหารจัดการทรัพยากรการเกษตรและสิ่งแวดล้อมอย่างสมดุลและยั่งยืน
- 5 พัฒนาระบบบริหารจัดการภาครัฐ

สินค้า
แผนงาน

ยุทธศาสตร์อินทรีย์ชาติ

- | | |
|--|--|
| 1 ส่งเสริมการวิจัย
การสร้างและ
เผยแพร่องค์
ความรู้และ
นวัตกรรม | 2 พัฒนาการ
ผลิตสินค้าและ
การบริการ |
| สินค้าและบริการ
มาตรฐาน | 4 ขับเคลื่อน
เกษตรอินทรีย์
มุ่งให้ประเทศ
ไทยเป็นผู้นำใน
ภูมิภาคอาเซียน |

กรอบแนวทางการจัดทำแผนบูรณาการพัฒนาพื้นที่ระดับภาค กระทรวงเกษตรและสหกรณ์ (ภาคเหนือ 17 จังหวัด)

ยุทธศาสตร์ชาติ 1
ส่งเสริมการวิจัย การสร้าง และเผยแพร่ องค์ความรู้ และนวัตกรรมเกษตรอินทรีย์

กลยุทธ์ 1.1
ส่งเสริมองค์ความรู้เกี่ยวกับเกษตรอินทรีย์

กลยุทธ์ 1.2
เสริมสร้างความรู้ความเข้าใจเรื่องเกษตรอินทรีย์

กลยุทธ์ 1.3
สร้างฐานข้อมูลเกี่ยวกับการพัฒนา

- 1) เชื่อมโยงความรู้เป็นองค์รวม
- 2) พัฒนาต่อยอดงานวิจัยทุกระดับ



- 1) การพัฒนาแกนนำเกษตรกร
- 2) การพัฒนาศึกษาเจ้าหน้าที่ภาครัฐ
- 3) การถ่ายทอดองค์ความรู้ผ่าน สหก. และศูนย์เกษตรกรต่างๆ

- 1.3 แนวทางการดำเนินงาน**
- 1) กำหนดหน่วยงานหลักที่รับผิดชอบข้อมูล
 - 2) การบริหารจัดการข้อมูลทั้งระบบ
 - 3) การสำรวจและจัดทำฐานข้อมูลที่มีคุณภาพและมาตรฐาน

ยุทธศาสตร์ชาติ / แผนพัฒนาเศรษฐกิจฯ / ยุทธศาสตร์ กษ. / ยุทธศาสตร์อินทรีย์ชาติ

เชื่อมโยง / สอดคล้อง / ครอบคลุม / ตอบโจทย์

ยุทธศาสตร์ / กลยุทธ์

การส่งเสริม
ศึกษาวิจัย
การสร้างฐานข้อมูล

- 1) ชื่อโครงการ
- 2) ความสำคัญของโครงการ
- 3) วัตถุประสงค์โครงการ
- 4) เป้าหมายและตัวชี้วัด
- 5) ความเชื่อมโยงทิศทาง
- 6) กิจกรรมที่สำคัญ
- 7) หน่วยงานรับผิดชอบ
- 8) ระยะเวลาดำเนินงาน
- 9) งบประมาณ
- 10) แผนปฏิบัติงาน
- 11) ผลผลิต
- 12) ผลลัพธ์
- 13) ผลสัมฤทธิ์

โครงการ / กิจกรรม
จำนวน

โครงการ / กิจกรรม
จำนวน

ยุทธศาสตร์ / กลยุทธ์

การคาดหมายการรับรอง
สร้างความเข้มแข็งเพิ่มช่องทาง สร้างมูลค่าและ
การสร้างคาสิสินค้า

ยุทธศาสตร์ / กลยุทธ์

การขับเคลื่อน
สร้างคลัสเตอร์ สร้างต้นแบบ
สร้างเครือข่าย
การสร้างอุปกรรณ

โครงการ / กิจกรรม
จำนวน

โครงการ / กิจกรรม
จำนวน

หลักการ หลักเกณฑ์ วิธีการ
A B C

สรุปการจัดการกลุ่มความร่วมมือ

โครงการ/กิจกรรม	ชื่อ	พื้นที่	จังหวัด	จังหวัด	จังหวัด	จังหวัด	จังหวัด	จังหวัด	จังหวัด	จังหวัด	จังหวัด	จังหวัด	จังหวัด	จังหวัด
1. วิจัย	44	44	44	44	44	44	44	44	44	44	44	44	44	44
2. ศึกษา	95	95	47	310	69	69	69	69	69	69	69	69	69	69
3. พัฒนา	481	481	95	95	95	95	95	95	95	95	95	95	95	95
4. สร้างต้นแบบ	88	88	88	88	88	88	88	88	88	88	88	88	88	88
5. สร้างเครือข่าย	92	92	92	92	92	92	92	92	92	92	92	92	92	92
6. สร้าง OCOP	86	75	100	100	82	85	85	100	10	100	10	100	10	100
7. พัฒนาผลิตภัณฑ์	48	48	48	48	48	48	48	48	48	48	48	48	48	48
8. พัฒนาผู้ประกอบการ	30	30	30	30	30	30	30	30	30	30	30	30	30	30

ได้ เหมาะสม พื้นที่
คุ้มค่า สินค้า
วัดผลได้ แผนงาน

กระทรวงเกษตรและสหกรณ์ | ศูนย์วิจัยและพัฒนาเกษตรอินทรีย์ภาคเหนือ | โครงการส่งเสริมและพัฒนาเกษตรกรอินทรีย์ | สนับสนุนโดยสำนักงานส่งเสริมการค้าในต่างประเทศ ณ นครเชียงใหม่ | ข้อมูล ณ เดือน ธันวาคม 2565 | สืบค้นจากเอกสารประกอบเอกสารแนบท้ายรายงานผลการดำเนินงาน

กรอบแนวทางการจัดทำแผนบูรณาการพัฒนาพื้นที่ระดับภาค กระทรวงเกษตรและสหกรณ์ (ภาคเหนือ 17 จังหวัด)

ยุทธศาสตร์ชาติ 1

ส่งเสริมการวิจัย การสร้าง และเผยแพร่ องค์ความรู้ และนวัตกรรมเกษตรอินทรีย์

กลยุทธ์ 1.1

ส่งเสริมองค์ความรู้เกี่ยวกับเกษตรอินทรีย์

กลยุทธ์ 1.2

เสริมสร้างความรู้ความเข้าใจเรื่องเกษตรอินทรีย์

กลยุทธ์ 1.3

สร้างฐานข้อมูลเกี่ยวกับการพัฒนา

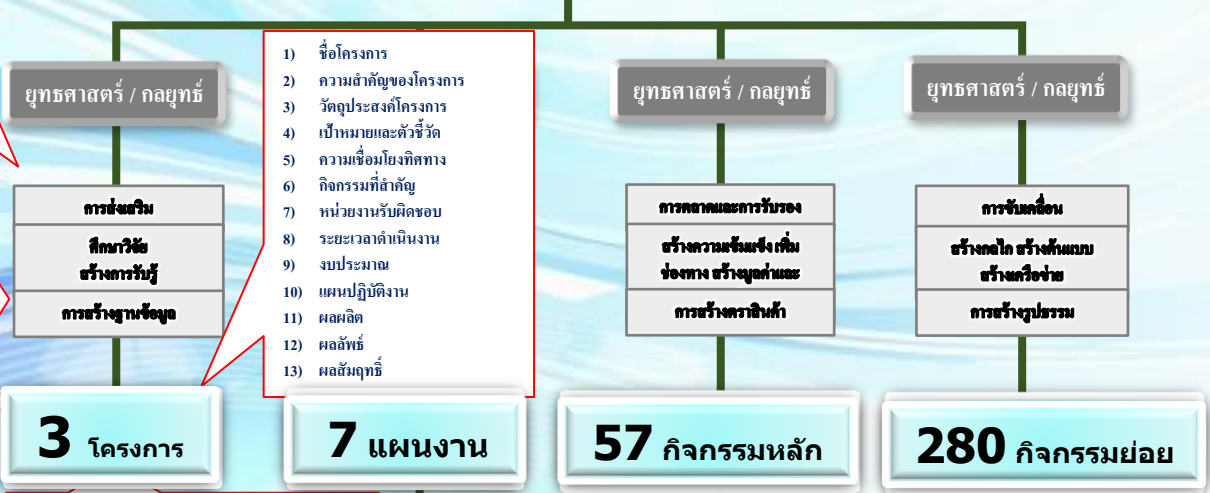
- 2) เชื่อมโยงความรู้เป็นองค์รวม
- 3) พัฒนาต่อยอดงานวิจัยทุกระดับ



- 2) การพัฒนาแกนนำเกษตรกร
 - 3) การพัฒนาศึกษาเจ้าหน้าที่ภาครัฐ
 - 4) การถ่ายทอดองค์ความรู้ผ่าน สหก. และศูนย์เกษตรกรต่างๆ
- 1.3 แนวทางการดำเนินงาน**
- 1) กำหนดหน่วยงานหลักที่รับผิดชอบข้อมูล
 - 2) การบริหารจัดการข้อมูลทั้งระบบ
 - 3) การสำรวจและจัดทำฐานข้อมูลที่มีคุณภาพ และมีมาตรฐาน

ยุทธศาสตร์ชาติ / แผนพัฒนาเศรษฐกิจฯ / ยุทธศาสตร์ กษ. / ยุทธศาสตร์อินทรีย์ชาติ

เชื่อมโยง / สอดคล้อง / ครอบคลุม / ตอบโจทย์



หลักการ หลักเกณฑ์ วิธีการ

A B C

สรุปการจัดการกลุ่มความร่วมมือ

ปีงบประมาณ	สพท	จังหวัด	ศูนย์วิจัย	ศูนย์วิจัย	ศูนย์วิจัย	ศูนย์วิจัย	ศูนย์วิจัย	ศูนย์วิจัย	ศูนย์วิจัย	ศูนย์วิจัย
1. เชียงใหม่	85	85	85	85	85	85	85	85	85	85
2. ลำปาง	85	85	85	85	85	85	85	85	85	85
3. แพร่	85	85	85	85	85	85	85	85	85	85
4. น่าน	85	85	85	85	85	85	85	85	85	85
5. พะเยา	85	85	85	85	85	85	85	85	85	85
6. แม่ฮ่องสอน	85	85	85	85	85	85	85	85	85	85
7. อุตรดิตถ์	85	85	85	85	85	85	85	85	85	85
8. กำแพงเพชร	85	85	85	85	85	85	85	85	85	85
9. พิจิตร	85	85	85	85	85	85	85	85	85	85
10. พิษณุโลก	85	85	85	85	85	85	85	85	85	85
11. เพชรบูรณ์	85	85	85	85	85	85	85	85	85	85
12. นครสวรรค์	85	85	85	85	85	85	85	85	85	85
13. อุทัยธานี	85	85	85	85	85	85	85	85	85	85
14. ชัยภูมิ	85	85	85	85	85	85	85	85	85	85
15. นครราชสีมา	85	85	85	85	85	85	85	85	85	85
16. บุรีรัมย์	85	85	85	85	85	85	85	85	85	85
17. สุรินทร์	85	85	85	85	85	85	85	85	85	85
18. นครราชสีมา	85	85	85	85	85	85	85	85	85	85
19. บุรีรัมย์	85	85	85	85	85	85	85	85	85	85
20. สุรินทร์	85	85	85	85	85	85	85	85	85	85

หมายเหตุ: ข้อมูลนี้เป็นข้อมูลเบื้องต้น อาจมีการเปลี่ยนแปลงได้ตามสถานการณ์จริง และข้อมูลนี้เป็นข้อมูลสรุปเท่านั้น

ได้ / เหมาะสม / พื้นที่ / คุ่มค่า / สินค้า / วัสดุได้ / แผนงาน

ยุทธศาสตร์ที่ 2

พัฒนาการผลิตสินค้าและบริการเกษตรอินทรีย์

กลยุทธ์ 2.1

พัฒนาศักยภาพการผลิต

กลยุทธ์ 2.2

บริหารจัดการโครงสร้างพื้นฐาน

การจัดทำแผนบูรณาการพัฒนาพื้นที่ระดับภาค กระทรวงเกษตรและสหกรณ์ (ภาคเหนือ 17 จังหวัด)

ยุทธศาสตร์ชาติ / แผนพัฒนาเศรษฐกิจฯ / ยุทธศาสตร์ กษ. / ยุทธศาสตร์อินทรีย์ชาติ

เชื่อมโยง / สอดคล้อง / ครอบคลุม / ตอบโจทย์



- 1) ชื่อโครงการ
- 2) ความสำคัญของโครงการ
- 3) วัตถุประสงค์โครงการ
- 4) เป้าหมายและตัวชี้วัด
- 5) ความเชื่อมโยงทิสทาง
- 6) กิจกรรมที่สำคัญ
- 7) หน่วยงานรับผิดชอบ
- 8) ระยะเวลาดำเนินงาน
- 9) งบประมาณ
- 10) แผนปฏิบัติงาน
- 11) ผลผลิต
- 12) ผลลัพธ์
- 13) ผลสัมฤทธิ์

2.1 แนวทางการดำเนินงาน

- 1) สร้างการรวมกลุ่มและเกษตรแปลงใหญ่
- 2) พัฒนาระบบการผลิตที่ได้มาตรฐาน
- 3) ส่งเสริมปัจจัยการผลิตเกษตรอินทรีย์
- 4) ส่งเสริมสินค้าอินทรีย์ที่หลากหลาย
- 5) ส่งเสริมการขึ้นทะเบียนเกษตรอินทรีย์
- 6) พัฒนาต่อยอดเกษตรอินทรีย์ (พืช สัตว์ ประมง)
- 7) การสร้างและเชื่อมโยงเครือข่ายทุกภาคส่วน
- 8) สร้างเกษตรกรรุ่นใหม่เข้าสู่ระบบเกษตรอินทรีย์
- 9) เพิ่มขีดความสามารถโดยภาครัฐสนับสนุน

2.2 แนวทางการดำเนินงาน

- 1) การจัดทำ Big Data เกษตรอินทรีย์
- 2) ส่งเสริมและสนับสนุนโครงสร้างพื้นฐาน
- 3) กำหนดมาตรการป้องกันการปนเปื้อน ระดับนโยบายและระดับชุมชน
- 4) ความโดดเด่นและความหลากหลายในสินค้า



หลักการ หลักเกณฑ์ วิธีการ

A B C

สรุปการจัดการกลุ่มความร่วมมือ

กิจกรรม	ค่า	ดัชนี	จุดมุ่ง	ดัชนี	โครงการ	โครงการ	เงิน	จำนวน	จุดมุ่ง	เงิน	ค่า	จุดมุ่ง
1. ปลูก	10	80	80	100	80	80	80	10	100	80.00	/	/
2. ปลูก	10	10	87	100	80	80	80	100	80.00	/	/	/
3. ปลูก	10	10	80	100	80	80	80	100	80.00	/	/	/
4. ปลูก	80	10	80	80	100	80	80	91	80.89	/	/	/
5. ปลูก	10	70	80	80	80	80	80	80	82.22	/	/	/
6. ปลูก	80	70	100	100	80	80	80	100	100.00	/	/	/
7. ปลูก	80	80	80	100	100	70	80	80	78.25	/	/	/
8. ปลูก	80	100	80	100	100	100	100	100	86.67	/	/	/

กรอบแนวทางการจัดทำแผนบูรณาการพัฒนาพื้นที่ระดับภาค กระทรวงเกษตรและสหกรณ์ (ภาคเหนือ)

ยุทธศาสตร์ชาติ / แผนพัฒนาเศรษฐกิจฯ / ยุทธศาสตร์ กษ. / ยุทธศาสตร์อินทรียี่ชาติ

เชื่อมโยง / สอดคล้อง / ครอบคลุม / ครอบคลุม



ยุทธศาสตร์ที่ 4

การขับเคลื่อนเกษตรอินทรีย์

กลยุทธ์ 4.1
ใช้รูปแบบไฮโดรโอมเคล็กซ์เคลื่อน

กลยุทธ์ 4.2
สนับสนุนแหล่งเงินทุน

กลยุทธ์ 4.3

- 1) ชื่อโครงการ
- 2) ความสำคัญของโครงการ
- 3) วัตถุประสงค์โครงการ
- 4) เป้าหมายและตัวชี้วัด
- 5) ความเชื่อมโยงทิศทางกิจกรรมที่สำคัญ
- 6) หน่วยงานรับผิดชอบ
- 7) ระยะเวลาดำเนินงาน
- 8) งบประมาณ
- 9) แผนปฏิบัติงาน
- 10) ผลผลิต
- 11) ผลลัพธ์
- 12) ผลสัมฤทธิ์

หลักการ หลักเกณฑ์ วิธีการ

A B C

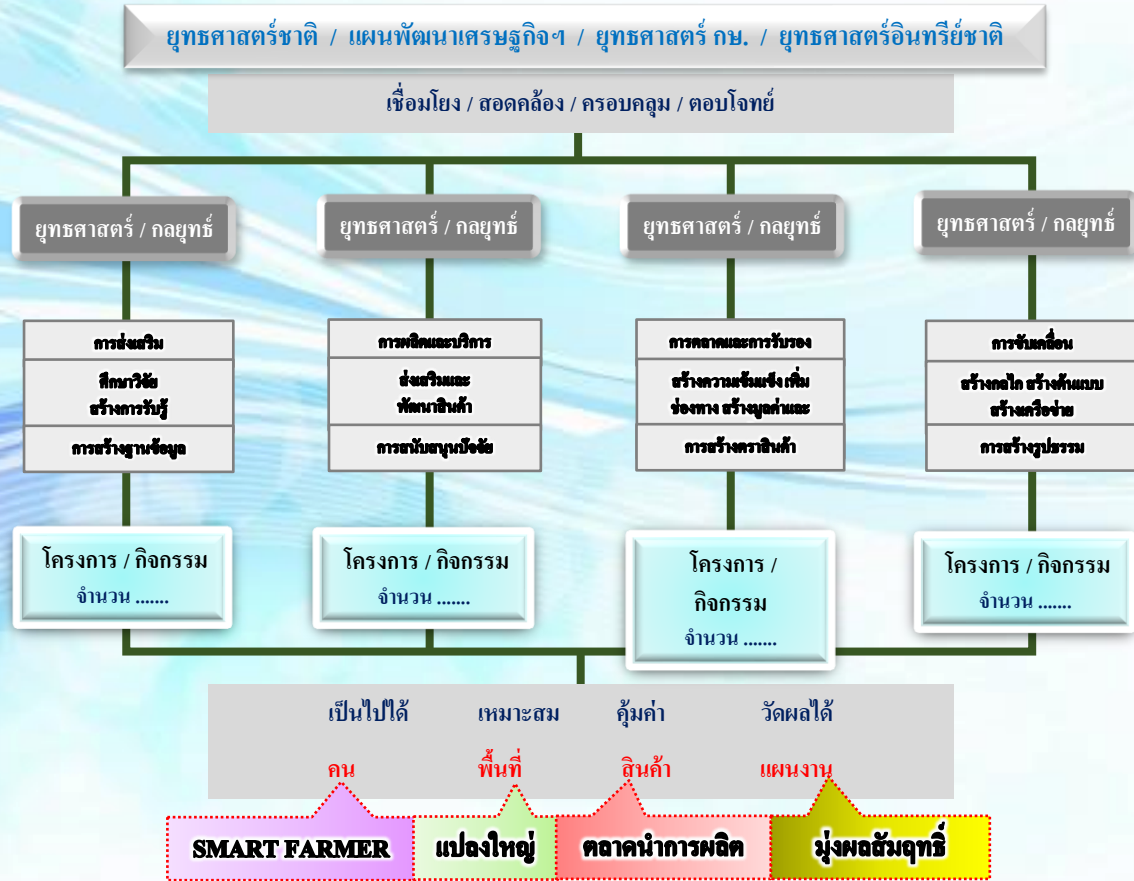
สรุปการจัดการกลุ่มความร่วมมือ

กิจกรรม	ชช	ชชช	ชชชช	ชชชชช	ชชชชชช	ชชชชชชช	ชชชชชชชช	ชชชชชชชชช	ชชชชชชชชชช	ชชชชชชชชชชช
...

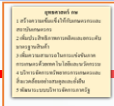
เป็นไปได้ เหมาะสม คุ้มค่า วัดผลได้

คน พื้นที่ สินค้า แผนงาน

กรอบแนวทางการจัดทำแผนบูรณาการพัฒนาพื้นที่ระดับภาค กระทรวงเกษตรและสหกรณ์ (ภาคเหนือ 17 จังหวัด)

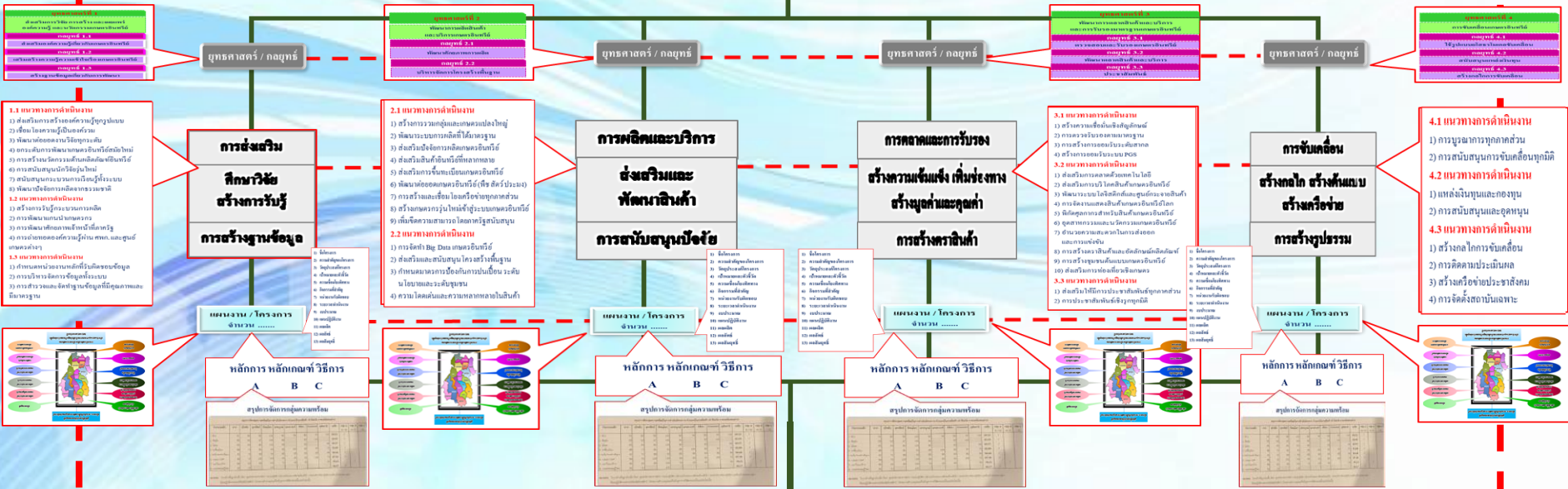


กรอบแนวทางการจัดทำแผนบูรณาการพัฒนาพื้นที่ระดับภาค กระทรวงเกษตรและสหกรณ์ (ภาคเหนือ 17 จังหวัด)



ยุทธศาสตร์ชาติ / แผนพัฒนาเศรษฐกิจ / ยุทธศาสตร์ กษ. / ยุทธศาสตร์อินทรีย์ชาติ

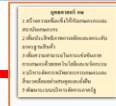
เชื่อมโยง / สอดคล้อง / ครอบคลุม / ตอบโจทย์



เป็นไปได้ เหมาะสม คู่คุณค่า วัตถุประสงค์



กรอบแนวทางการจัดทำแผนบูรณาการพัฒนาพื้นที่ระดับภาค กระทรวงเกษตรและสหกรณ์ (ภาคเหนือ 17 จังหวัด)



ยุทธศาสตร์ชาติ / แผนพัฒนาเศรษฐกิจ / ยุทธศาสตร์ กษ. / ยุทธศาสตร์อินทรีย์ชาติ

เชื่อมโยง / สอดคล้อง / ครอบคลุม / ตอบโจทย์



จำนวนพื้นที่
เกษตรอินทรีย์เพิ่มขึ้น
151,435 ไร่

เกษตรกร
เกษตรอินทรีย์เพิ่มขึ้น
29,221 คน

มูลค่าสินค้าเกษตร
อินทรีย์ เพิ่มขึ้น
ร้อยละ **10**

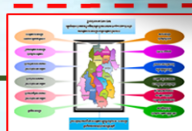
กลุ่มเกษตรกร
อินทรีย์ที่เพิ่มขึ้น
640 กลุ่ม



หลักการ หลักเกณฑ์ วิธีการ

A	B	C
...

สรุปผลการดำเนินงาน



หลักการ หลักเกณฑ์ วิธีการ

A	B	C
...

สรุปผลการดำเนินงาน



หลักการ หลักเกณฑ์ วิธีการ

A	B	C
...

สรุปผลการดำเนินงาน



หลักการ หลักเกณฑ์ วิธีการ

A	B	C
...

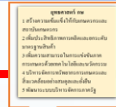
สรุปผลการดำเนินงาน

เป็นไปได้ เหมาะสม คู่คุณค่า คุ้มค่า

คน พื้นที่ สินค้า แผนงาน

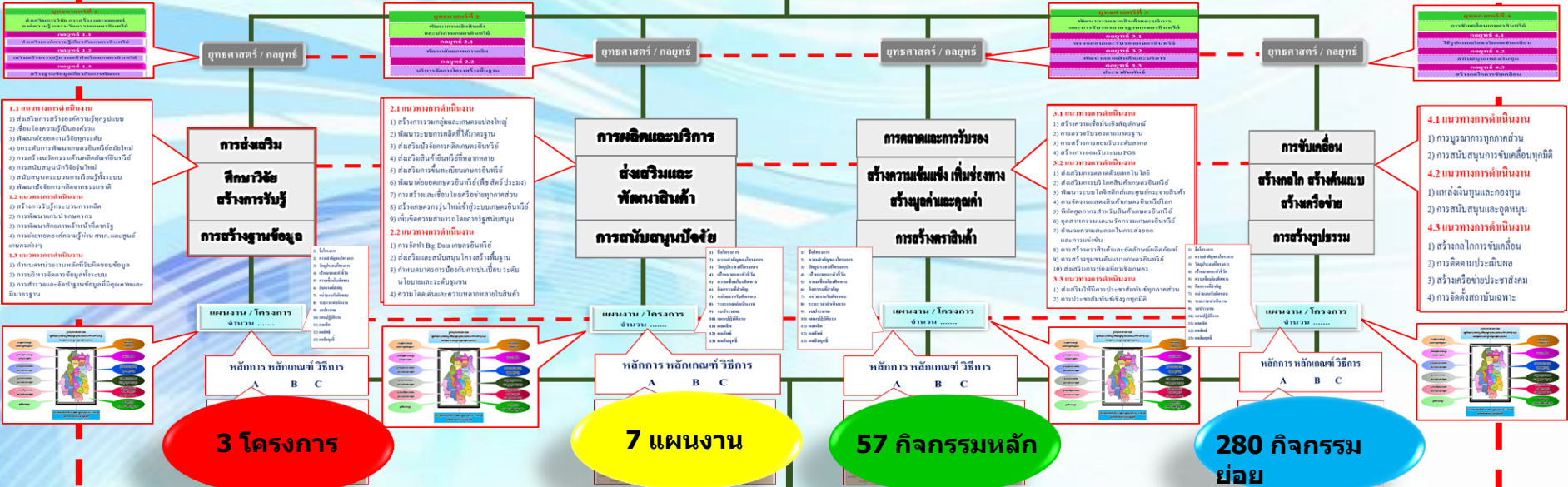
SMART FARMER แปลงใหญ่ ตลาดนำการผลิต มุ่งผลสัมฤทธิ์

กรอบแนวทางการจัดทำแผนบูรณาการพัฒนาพื้นที่ระดับภาค กระทรวงเกษตรและสหกรณ์ (ภาคเหนือ 17 จังหวัด)



ยุทธศาสตร์ชาติ / แผนพัฒนาเศรษฐกิจ / ยุทธศาสตร์ กษ. / ยุทธศาสตร์อินทรีย์ชาติ

เชื่อมโยง / สอดคล้อง / ครอบคลุม / ตอบโจทย์



เป็นไปได้ เหมาะสม คู่คุณค่า คุ้มค่า

คน พื้นที่ สินค้า แผนงาน

SMART FARMER **แปลงใหญ่** **ตลาดนำการผลิต** **มุ่งผลสัมฤทธิ์**

กรอบแนวทางการจัดทำแผนบูรณาการพัฒนาพื้นที่ระดับภาค กระทรวงเกษตรและสหกรณ์ (ภาคเหนือ 17 จังหวัด)



1. จัดทำกรอบทิศทางยุทธศาสตร์ระดับภาค
2. จัดทำแผนพัฒนาเศรษฐกิจ/ยุทธศาสตร์ กษ./ยุทธศาสตร์อินทรีย์ชาติ
3. จัดทำแผนพัฒนาเศรษฐกิจ/ยุทธศาสตร์ กษ./ยุทธศาสตร์อินทรีย์ชาติ
4. จัดทำแผนพัฒนาเศรษฐกิจ/ยุทธศาสตร์ กษ./ยุทธศาสตร์อินทรีย์ชาติ
5. จัดทำแผนพัฒนาเศรษฐกิจ/ยุทธศาสตร์ กษ./ยุทธศาสตร์อินทรีย์ชาติ

ยุทธศาสตร์ ๓๑
 1. ยุทธศาสตร์พัฒนาเกษตรกรรุ่นใหม่
 2. ยุทธศาสตร์พัฒนาเกษตรกรรายย่อย
 3. ยุทธศาสตร์พัฒนาเกษตรกรรายกลาง
 4. ยุทธศาสตร์พัฒนาเกษตรกรรายใหญ่
 5. ยุทธศาสตร์พัฒนาเกษตรกรรายพิเศษ

ยุทธศาสตร์อินทรีย์
 1. ยุทธศาสตร์พัฒนาเกษตรกรอินทรีย์
 2. ยุทธศาสตร์พัฒนาเกษตรกรรายย่อยอินทรีย์
 3. ยุทธศาสตร์พัฒนาเกษตรกรรายกลางอินทรีย์
 4. ยุทธศาสตร์พัฒนาเกษตรกรรายใหญ่อินทรีย์
 5. ยุทธศาสตร์พัฒนาเกษตรกรรายพิเศษอินทรีย์

ยุทธศาสตร์ชาติ / แผนพัฒนาเศรษฐกิจ / ยุทธศาสตร์ กษ. / ยุทธศาสตร์อินทรีย์ชาติ

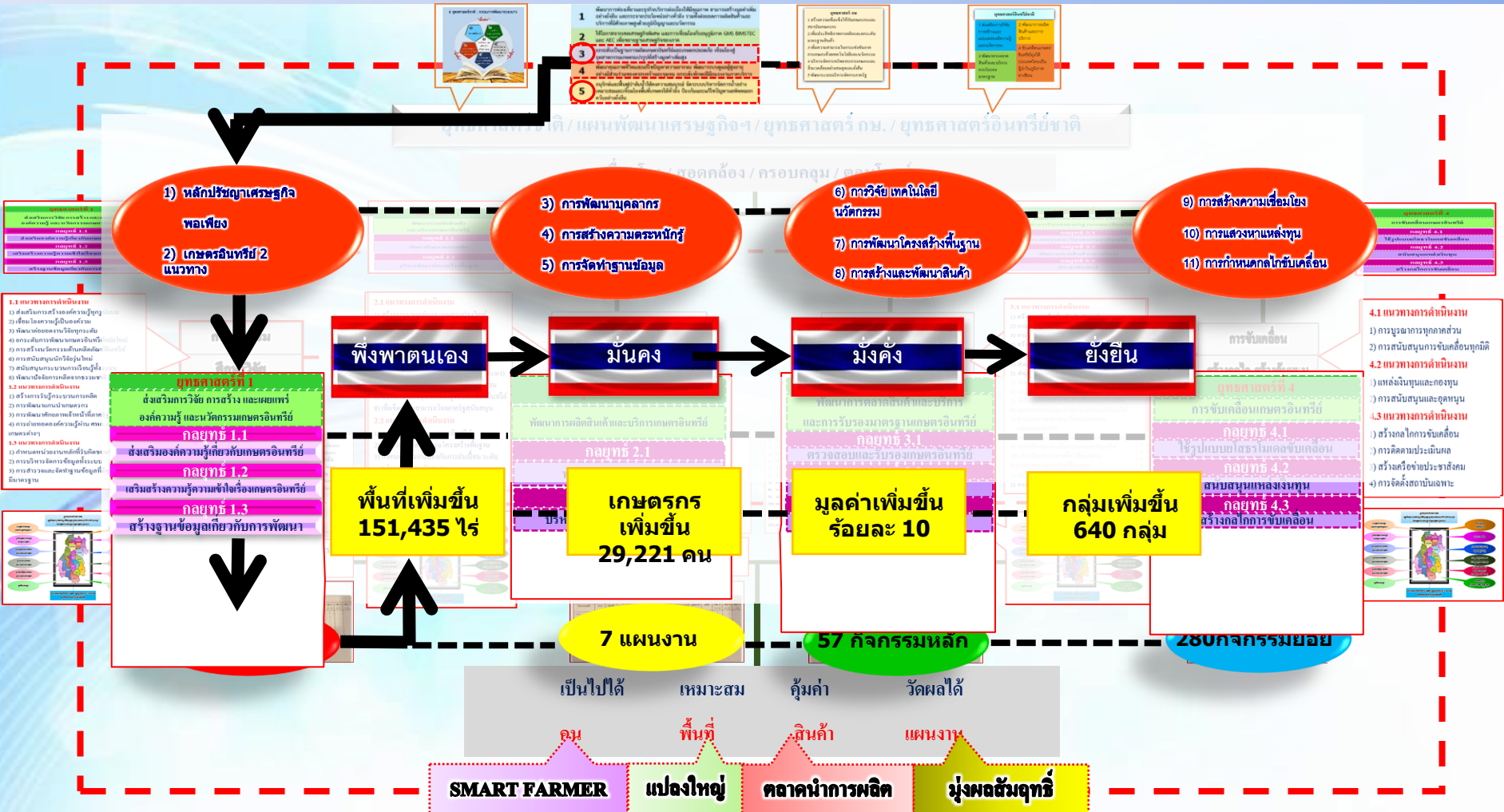
เชื่อมโยง / สอดคล้อง / ครอบคลุม / ตอบโจทย์



เป็นไปได้ เหมาะสม คู่คุณค่า คุ้มค่า

SMART FARMER **แปลงใหญ่** **ตลาดนำการผลิต** **มุ่งผลสัมฤทธิ์**

กรอบแนวทางการจัดทำแผนบูรณาการพัฒนาพื้นที่ระดับภาค กระทรวงเกษตรและสหกรณ์ (ภาคเหนือ 17 จังหวัด)



กรอบแนวทางการจัดทำแผนบูรณาการพัฒนาพื้นที่ระดับภาค (ภาคเหนือ 17 จังหวัด)

ปัญหา

ด้านสุขภาพ
(สถิติด้านสุขภาพ)

ด้าน
สิ่งแวดล้อม
(ระบบนิเวศ)

ด้าน
การเกษตร
(ความมั่นคงทางอาหาร)

เป้าหมาย

จำนวนพื้นที่เพิ่ม
600,000 ไร่

จำนวนเกษตรกร
เพิ่ม

จำนวน
พื้นที่เพิ่ม
ร้อยละ 20

151,435

29,221

10

640 กลุ่ม

**SUSTAINABLE
ORGANIC
GOALS**



เศรษฐกิจ
ดิจิทัล

ความ
เสมอภาค

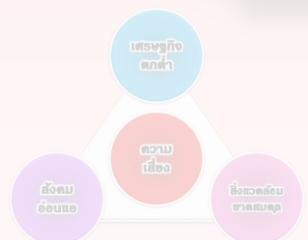
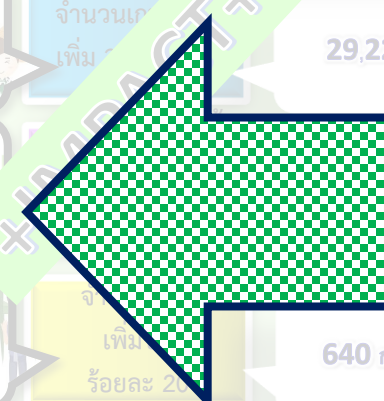
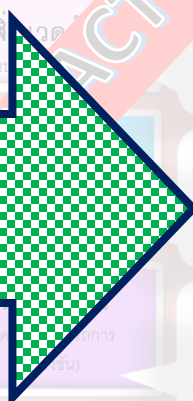
สังคม
ยั่งยืน

มั่นคง

SDG

มั่นคง

ยั่งยืน



1. ความยั่งยืนทางมิติเศรษฐกิจ

มีผลผลิตที่หลากหลาย สามารถตอบสนองความจำเป็นพื้นฐาน ทำให้เกิดความมั่นคงทางอาหาร ลดการพึ่งพาปัจจัยภายนอก เนื่องจากกิจกรรมต่างๆ มีการเกื้อกูลกัน ทำให้เกิดการประหยัด นอกจากนี้ยังมีการสร้างมูลค่าเพิ่มจากการแปรรูป และขยายกิจกรรมทางการตลาด ซึ่งเป็นภูมิคุ้มกันให้กับเกษตรกรในอนาคต

2. ความยั่งยืนทางมิติสังคม

สร้างความปลอดภัยทางอาหารและสุขอนามัย ปลุกจิตสำนึก ใส่ใจ และมีส่วนร่วมในกิจกรรมทางการเกษตร ทำให้เสริมสร้างความเข้มแข็งในระดับครัวเรือนและชุมชน ลดอัตราการอพยพแรงงานและลดปัญหาครอบครัว มีการสร้างกระบวนการเรียนรู้แบบมีส่วนร่วมในชุมชน ส่งผลให้เกิดสังคมแห่งความเอื้อเฟื้อเอื้ออาทร และสืบสานวิถีชีวิตวัฒนธรรมชุมชนและภูมิปัญญาท้องถิ่นต่อไป

ระบบเกษตรกรรมยั่งยืน

ผสมผสาน หลากหลาย พึ่งพา เกื้อกูล มั่นคง ยั่งยืน

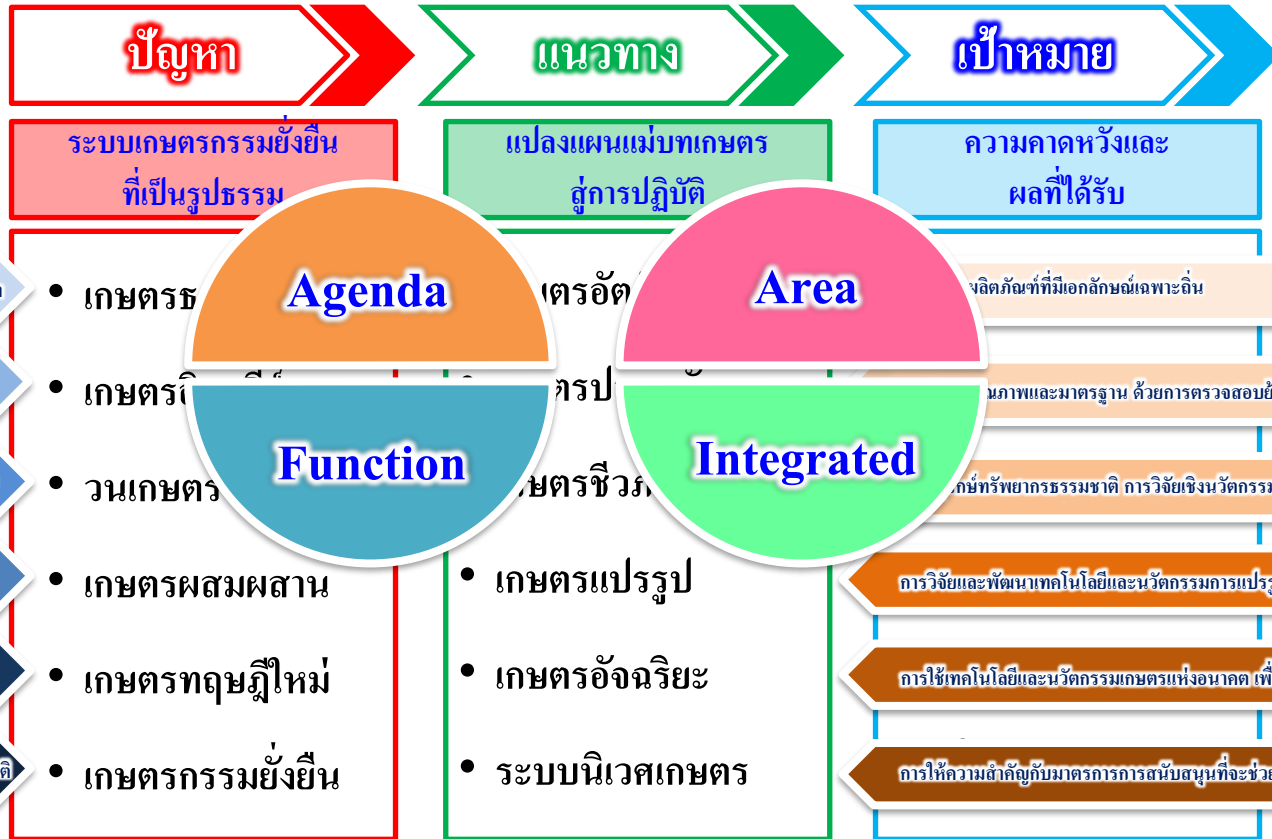
SEP : SOG : BCG : SDGs

3. ความยั่งยืนทางมิติสิ่งแวดล้อมและระบบนิเวศ

ลดผลกระทบต่อทรัพยากรธรรมชาติและสิ่งแวดล้อม เพิ่มความหลากหลายทางชีวภาพ รวมไปถึงการอนุรักษ์และฟื้นฟูความอุดมสมบูรณ์ของดินและความสมดุลต่อระบบนิเวศในพื้นที่ เนื่องจากมีการลด ละ เลิก การใช้สารเคมีต่างๆ อีกทั้งยังก่อให้เกิดระบบการจัดการทรัพยากรน้ำอย่างมีประสิทธิภาพอีกด้วย



ฉันทกัตน์การขับเคลื่อนนโยบายการส่งเสริมเกษตรกรรมยั่งยืน (ตลอดห่วงโซ่)



ฉกทศน์ : การขับเคลื่อนนโยบายการส่งเสริมเกษตรกรรมยั่งยืน (ตลอดห่วงโซ่)

เกษตรปลอดภัย เกษตรอินทรีย์

หลากหลาย การแข่งขัน

เกษตรชีวภาพ เกษตรวนเกษตร

พึ่งพา ศักยภาพคน

เกษตรอัตลักษณ์ เกษตรธรรมชาติ

ผสมผสาน ความมั่นคง

เกษตรแปรรูป เกษตรผสมผสาน

เกื้อกูล เสมอภาคเท่าเทียม

ระบบนิเวศเกษตร เกษตรกรรมยั่งยืน

ยั่งยืน บริหารภาครัฐ

เกษตรอัจฉริยะ เกษตรทฤษฎีใหม่

มั่นคง เป็นมิตรสิ่งแวดล้อม

ขั้นตอนการขับเคลื่อนการดำเนินงาน

1. นำยุทธศาสตร์ชาติและนโยบายสู่การปฏิบัติ
2. แต่งตั้งคณะทำงานระดับจังหวัด
3. จัดประชุมคณะกรรมการ
4. ใช้ข้อมูลสุขภาพหน้าการผลิต
5. งานวิจัยเชิงนวัตกรรม
6. จัดทำแผนแม่บท
7. การจัดทำ Road Map
8. จัดหางบประมาณ
9. ประชาสัมพันธ์สร้างการรับรู้
10. ขับเคลื่อนงานตามแผน
11. การบูรณาการงาน
12. การควบคุมกำกับ ติดตาม ประเมิน
13. สร้างแรงบันดาลใจ แรงจูงใจ
14. เชื่อมโยงนโยบายสำคัญ กษ.
15. โครงการต้นแบบนำร่อง

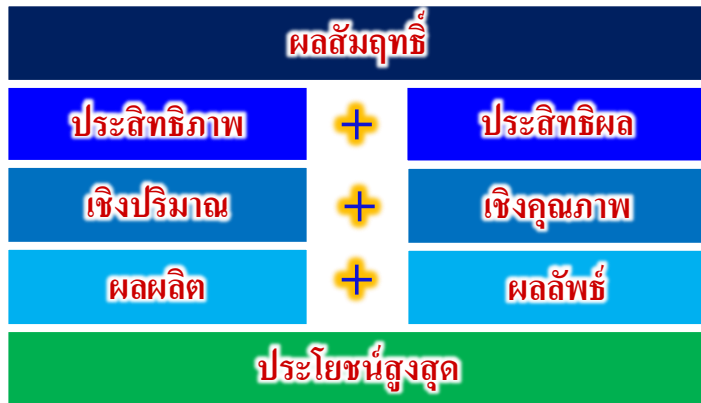
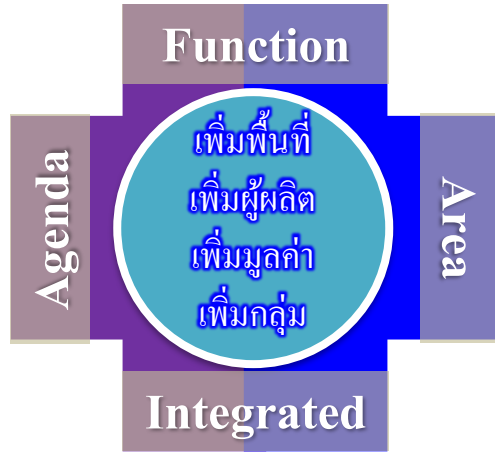
SCAN ME



ฉกทศน์ : การขับเคลื่อนนโยบายการส่งเสริมเกษตรกรรมยั่งยืน (ตลอดห่วงโซ่)



ฉันทศน์ : การขับเคลื่อนนโยบายการส่งเสริมเกษตรกรรมยั่งยืน (ตลอดห่วงโซ่)



ฉันทศน์ : การขับเคลื่อนนโยบายการส่งเสริมเกษตรกรรมยั่งยืน (ตลอดห่วงโซ่)

ส่วนภูมิภาค

- การบริหารจัดการเชิงระบบ
- การบริหารจัดการแบบมุ่งผลสัมฤทธิ์
- การบริหารด้วยระบบการจัดการแบบบูรณาการ
- การบริหารจัดการภาครัฐแนวใหม่

เห็นสมควรให้ความสำคัญและเน้นการบริหารจัดการห่วงโซ่อุปทาน และห่วงโซ่มูลค่าที่มีความถูกต้อง เหมาะสม และสมดุล (อุปสงค์+อุปทาน การเพิ่มมูลค่า และการเพิ่มคุณค่า) โดยเฉพาะการวางแผนการบริหารทรัพยากรและปัจจัยการผลิต การวางแผนการบริหารจัดการผลผลิต และการวางแผนการบริหารจัดการด้านการตลาด เป็นต้น

เพิ่มผลผลิต

เห็นสมควรให้ความสำคัญและเน้นการบริหารจัดการโครงการแบบมุ่งผลสัมฤทธิ์ให้มากขึ้น โดยการเน้นผลการปฏิบัติงานเป็นสำคัญ (ผลสัมฤทธิ์ = ผลผลิต + ผลลัพธ์) ซึ่งจะต้องมีรูปธรรมในเชิงผลลัพธ์ตามตัวชี้วัดด้วย

เห็นสมควรให้ความสำคัญและเน้นการบริหารด้วยระบบการจัดการแบบบูรณาการ เพื่อยกระดับการจัดการด้านคุณภาพ มาตรฐาน สิ่งแวดล้อม และความปลอดภัย เป็นหลัก

เห็นสมควรให้ความสำคัญในการปรับเปลี่ยนรูปแบบและแนวทางในการปฏิบัติงานในระดับพื้นที่ เช่น การให้ความสำคัญกับการดำเนินงานเชิงรุกมากกว่าเชิงรับ โดยเน้นการป้องกันมากกว่าการแก้ไข และการดำเนินงานให้เกิดประสิทธิภาพและประสิทธิผล อย่างเป็นรูปธรรม เพื่อประโยชน์สูงสุดของเกษตรกรและประชาชน

ผลผลิต

+

ผลลัพธ์

ประโยชน์สูงสุด

ฉันททัศน์ : การขับเคลื่อนนโยบายการส่งเสริมเกษตรกรรมยั่งยืน (ตลอดห่วงโซ่)

เห็นสมควรให้หน่วยงานระดับนโยบาย จัดทำแผน แนวทางการดำเนินงาน ให้มีความชัดเจน ถูกต้อง เหมาะสม สอดคล้องกับช่วงเวลา และสถานการณ์ในระดับพื้นที่

๖๘ หรือ ๖๙ III

เห็นสมควรให้หน่วยงานส่วนกลางปรับแนวทางและแผนการจัดสรรงบประมาณ และทรัพยากรให้สอดคล้องและเหมาะสมกับระยะเวลาการปฏิบัติงานในระดับพื้นที่ และแต่ละช่วงไตรมาสของงบประมาณ

การบริหารจัดการบรรณาการแบบ

เพิกเฉย

เห็นควรปรับปรุงกฎระเบียบฯ ให้มีความชัดเจน ถูกต้อง เหมาะสม สอดคล้องกับช่วงเวลา และสถานการณ์ในระดับพื้นที่

การพัฒนาบุคลากรและการสร้างระบบธรรมาภิบาลในองค์กร ถือเป็นยุทธศาสตร์ชาติที่สำคัญ ทุกองค์กร ทุกหน่วยงาน จำเป็นจะต้องขับเคลื่อนและนำสู่การปฏิบัติให้เกิดผลสัมฤทธิ์ อย่างเป็นรูปธรรมโดยเร่งด่วนต่อไป

ส่วนกลาง

- ด้านนโยบาย
- ด้านงบประมาณ
- ด้านเครื่องมือ กฎ ระเบียบ
- ด้านทรัพยากร

เชิงปริมาณ

+

เชิงคุณภาพ

ผลผลิต

+

ผลลัพธ์

ประโยชน์สูงสุด

นโยบายสู่การปฏิบัติจากส่วนกลางสู่ภูมิภาค

ผลสัมฤทธิ์

หลากหลาย

แนวทาง

SOG

สร้าง
รายได้

- 5. งานวิจัยเชิงนวัตกรรม
- 6. จัดทำแผนแม่บท
- 7. การจัดทำ Road Map
- 8. จัดหางบประมาณ

ปัญหา

มั่นคง

- 1. นำยุทธศาสตร์ชาติและนโยบายสู่การปฏิบัติ
- 2. แต่งตั้งคณะทำงานระดับจังหวัด
- 3. จัดประชุมคณะกรรมการ
- 4. ใช้ข้อมูลสุขภาพนำการผลิต

มั่นคง

สร้าง
สมดุล

- 13. สร้างแรงบันดาลใจ
แรงจูงใจ
- 14. เชื่อมโยงนโยบายสำคัญ
กม.
- 15. โครงการต้นแบบนำร่อง

เป้าหมาย

ยั่งยืน

- 9. ประชาสัมพันธ์สร้างการรับรู้
- 10. ขับเคลื่อนงานตามแผน
- 11. การบูรณาการงาน
- 12. การควบคุม กำกับ ติดตาม
ประเมิน

เกื้อกูล

SDGs

ประสิทธิภาพ

+

ประสิทธิผล

เชิงปริมาณ

+

เชิงคุณภาพ

ผลผลิต

+

ผลลัพธ์

ประโยชน์สูงสุด

พึงพา

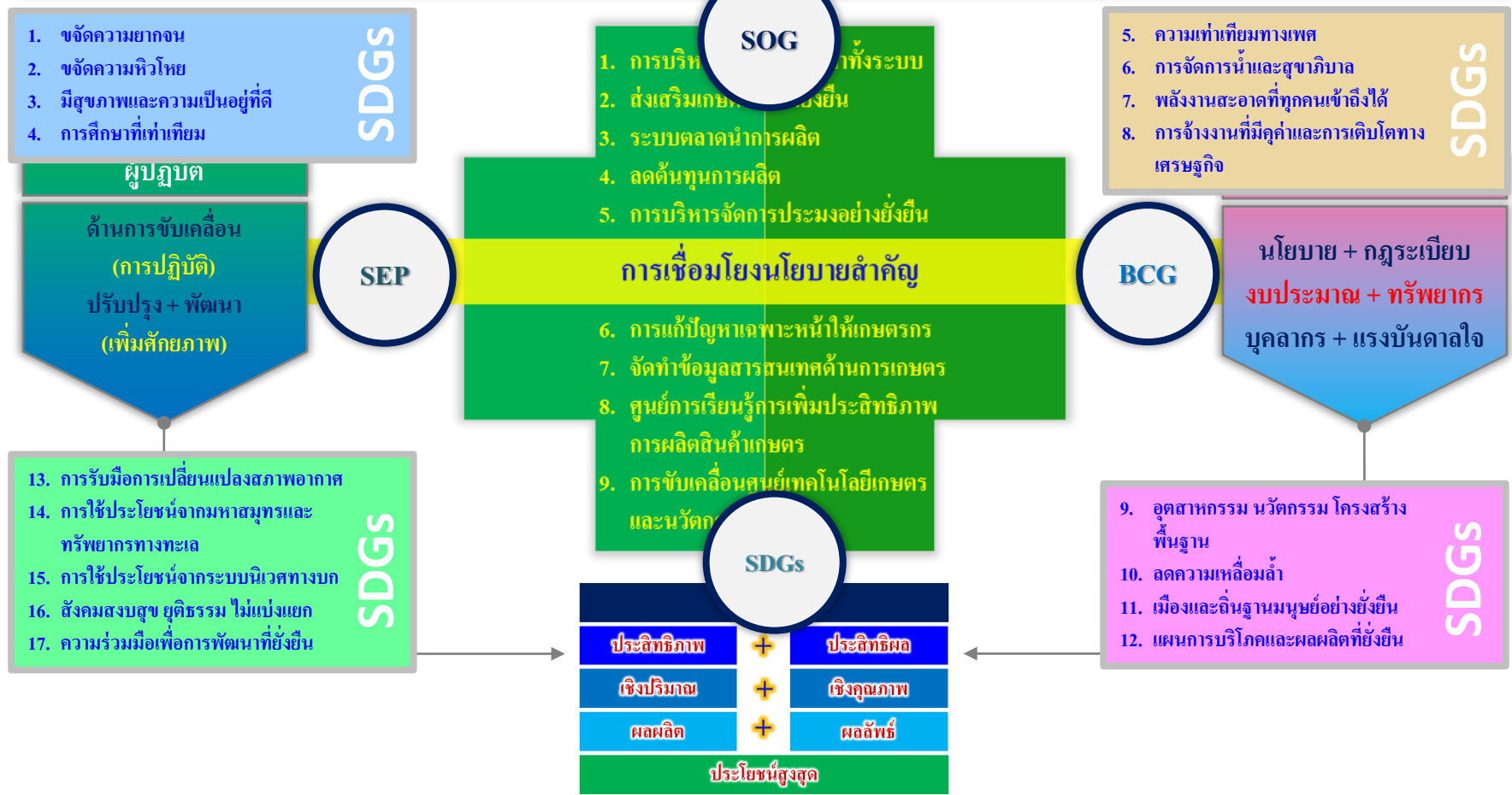
ฉันททัศน์ : การขับเคลื่อนนโยบายการส่งเสริมเกษตรกรรมยั่งยืน (ตลอดห่วงโซ่)

ปัญหา		แนวทาง			เป้าหมาย		
ปฏิบัติ + บริหาร + บูรณาการ		ปรับปรุง + ปรับเปลี่ยน + ประยุกต์			การพัฒนาระบบเกษตรกรรมยั่งยืน		
สุขภาพ	ข้อมูล	ผสมผสาน	ลดรายจ่าย	SEP	สังคมเกื้อกูล	พึ่งพาตนเอง	
<ol style="list-style-type: none"> 1. จัดความยากจน 2. จัดความหิวโหย 3. มีสุขภาพและความเป็นอยู่ที่ดี 4. การศึกษาที่เท่าเทียม 5. ความเท่าเทียมทางเพศ 6. การจัดการน้ำและสุขาภิบาล 		➔	<ol style="list-style-type: none"> 7. พลังงานสะอาดที่ทุกคนเข้าถึงได้ 8. การจ้างงานที่มีคุณค่าและการเติบโตทางเศรษฐกิจ 9. อุตสาหกรรม นวัตกรรม โครงสร้างพื้นฐาน 10. ลดความเหลื่อมล้ำ 		➔	<ol style="list-style-type: none"> 11. เมืองและถิ่นฐานมนุษย์อย่างยั่งยืน 12. แผนการบริโภคและผลิตที่ยั่งยืน 13. การรับมือการเปลี่ยนแปลงสภาพอากาศ 14. การใช้ประโยชน์จากมหาสมุทรและทรัพยากรทางทะเล 15. การใช้ประโยชน์จากระบบนิเวศทางบก 16. สังคมสงบสุข ยุติธรรม ไม่แบ่งแยก 17. ความร่วมมือเพื่อการพัฒนาที่ยั่งยืน 	
สิ่งแวดล้อม	การจัดการ		เกื้อกูล	สร้างความสมดุล		SDGs	100%

ฉาบทัน : การขับเคลื่อนนโยบายการส่งเสริมเกษตรกรรมยั่งยืน (ตลอดห่วงโซ่)



ฉากรัตน์ : การขับเคลื่อนนโยบายการส่งเสริมเกษตรกรรมยั่งยืน (ตลอดห่วงโซ่)



ข้อเสนอ



01

โครงสร้างอำนาจหน้าที่ การบริหารจัดการแบบบูรณาการ (การปรับแผน ปรับงบประมาณ ปรับพื้นที่ ปรับทรัพยากร)



02

การสร้างการรับรู้ การสื่อสาร และการประชาสัมพันธ์ (กลยุทธ์การสื่อสารที่ตอบโจทย์ทุกมิติ)



03

การเสริมสร้างแรงบันดาลใจ และแรงจูงใจ การสร้างกระบวนการมีส่วนร่วมในทุกๆ ระดับ (ชุมชน หมู่บ้าน ตำบล อำเภอ จังหวัด ประเทศ)



04

ความต่อเนื่องด้านนโยบาย และความจริงจังในการดำเนินงาน (ผู้นำและผู้บริหาร ต้องให้ความสำคัญและผลักดัน เป็นกรณีพิเศษ โดยเร่งด่วน)

SCENARIO : UNIQUE SOLUTION

INPUT

ชุมชนแห่งการเรียนรู้

IMPACT

New Model

ทำมากได้น้อย **เป็น** ทำน้อยได้มาก

เกษตรกร พึ่งพาตนเอง

สังคม : **มั่นคง**

เศรษฐกิจ : **มั่นคง**

สิ่งแวดล้อม : **ยั่งยืน**

PROCESS

ริเริ่มเกษตรอินทรีย์ตลอดห่วงโซ่

พื้นที่ตามแนวทฤษฎีใหม่

ใช้ในการบริหารจัดการฟาร์มยุคใหม่

Unique Style

Unique Skill

Unique Solution

OUTPUT

จุด คือ โอกาส

ระ เป็น พลัง




รอย เป็น ทำท้าย

OUTCOME

จากทัศน์ : ภาพรวมในการพัฒนาภาคการเกษตร

ปัญหา	แนวทาง	เป้าหมาย
สังคม	วิทยาศาสตร์ : R & W	มั่นคง
เศรษฐกิจ	เทคโนโลยี : R & D	มั่งคั่ง
สิ่งแวดล้อม	นวัตกรรม : R & I	ยั่งยืน
 เกษตรชนวนชาติ	 เกษตรปลอดภัย	 เกษตรปลอดสาร

จากทัศน์ : ภาพรวมในการพัฒนาภาคการเกษตร

ปัญหา	แนวทาง	เป้าหมาย
 <p>อดีต ทำมากได้น้อย</p>	 <p>ปัจจุบัน ทำเท่าไร ก็ได้เท่านั้น</p>	 <p>อนาคต ทำน้อยได้มาก</p>
 เกษตรชนชาติ	 เกษตรปลอดภัย	 เกษตรปลอดภัย

ระบบเกษตรกรรมยั่งยืน

ผสมผสาน หลากหลาย พึ่งพา เกื้อกูล มั่นคง ยั่งยืน

SEP : SOG : BCG : SDGs

“ เกษตรสีเขียว เพื่อโลกสีเขียว ”

ขอบคุณครับ
วิรัชติ เชื้อนรัตน์
ผู้ตรวจราชการกระทรวงเกษตรและสหกรณ์

