

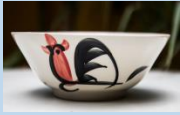
GPP มูลค่า 68,199 ล้านบาท (ปี 2560)  
 จำนวนประชากร 737,346 คน 293,135ครัวเรือน  
 เป็นภาคการเกษตร 192,356 ครัวเรือน  
 เป็นแรงงานภาคเกษตร 191,849 คน  
 ปริมาณน้ำภาพรวมของจังหวัด 174,890 ล้าน ลบ.ม.  
 ปริมาณน้ำฝนสะสม 2.7 มิลลิเมตร (ม.ค. - 31 มี.ค. 63)



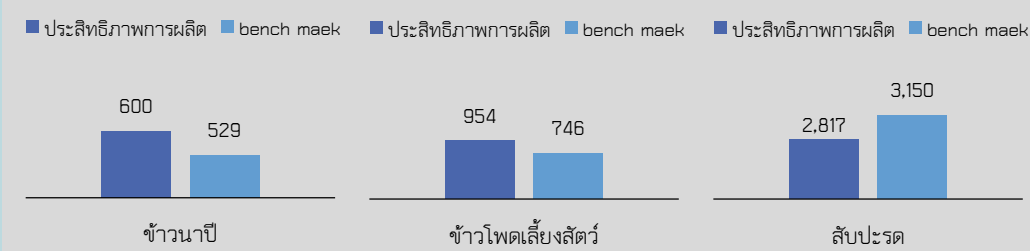
### สินค้าเด่น/GI

**ข้าวแต่นำปาง** คือ ข้าวเหนียวทอดกรอบราดด้วยน้ำอ้อยด้วยกรรมวิธีพิเศษตามภูมิปัญญาชาวบ้านทำจากข้าวเหนียวพันธุ์ กข. ข้าวเหนียวเก่า (ข้าวเหนียวดำ) รสชาติ หวาน หอม กรอบ มัน อร่อย

**ขามไก่ลำปาง** คือ ผลิตภัณฑ์เครื่องปั้นดินเผาประเภทเครื่องใช้บนโต๊ะอาหาร ที่ผลิตขึ้นในจังหวัดลำปาง มีลักษณะเฉพาะถิ่นที่โดดเด่นทั้งกระบวนการผลิตและลวดลายที่เป็นเอกลักษณ์



โดยมีลวดลาย ไก่ ดอกโบตั๋น และต้นกล้วยจากการวาดมือ

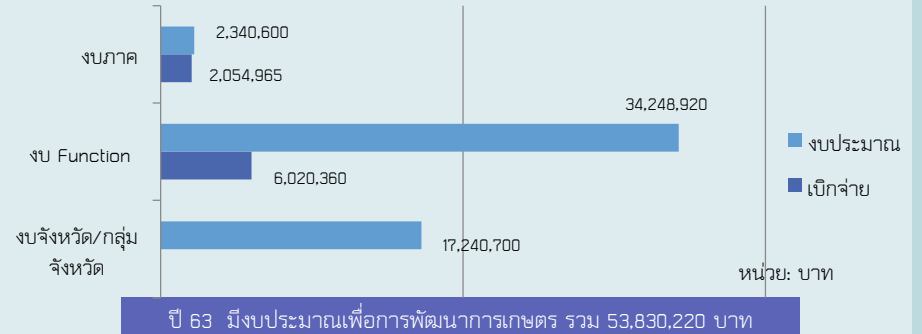
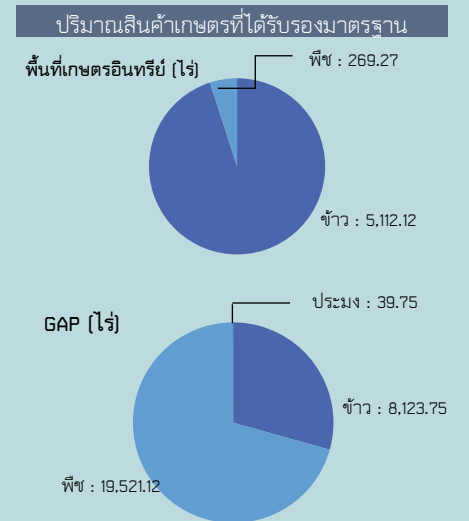


### ประสิทธิภาพการผลิตสินค้าเกษตรด้านพืช (กก./ไร่)

# ลำปาง

Info graphic

ข้อมูลพื้นฐานจังหวัด



- ### พื้นที่เสี่ยงภัย
- มีพื้นที่เพาะปลูก 1,111,113 ไร่ มีพื้นที่ที่มีโอกาสเกิดความแห้งแล้งในพื้นที่เกษตร รวม 100,173 ไร่ ดำเนินการแก้ไข ดังนี้
1. จัดทำแผนป้องกันและบรรเทาสาธารณภัยด้านการเกษตรในช่วงฤดูแล้ง เพื่อเป็นกรอบแนวทางการดำเนินงาน
  2. ประสานการปฏิบัติการฝนหลวง
  3. การขุดลอกบ่อบาดาลเพื่อการเกษตร
  4. ติดตามสถานการณ์เตือนภัย/สถานการณ์น้ำ และประชาสัมพันธ์แจ้งเตือน
  5. ติดตั้งเครื่องสูบน้ำในพื้นที่เพื่อการเกษตร
  6. จัดทำฐานข้อมูลทะเบียนเกษตรกรด้านพืช ประมง และปศุสัตว์ ให้เป็นปัจจุบัน เพื่อให้การช่วยเหลือ

- ### งบ Function มีภารกิจสำคัญคือ
- โครงการระบบส่งเสริมเกษตรแบบแปลงใหญ่ งบประมาณ 926,700 บาท สนง.เกษตรจังหวัดลำปาง (47 แปลง)
  - โครงการศูนย์เรียนรู้การเพิ่มประสิทธิภาพการผลิตสินค้าเกษตร งบประมาณ 1,313,140 บาท สนง.เกษตรจังหวัดลำปาง (13 ศพก.หลัก 178 ศูนย์เครือข่าย)
  - โครงการพัฒนาเกษตรอินทรีย์ งบประมาณ 69,000 บาท สนง.เกษตรจังหวัดลำปาง
- ### งบประมาณจังหวัด/กลุ่มจังหวัด (Area Base)
- โครงการส่งเสริมการผลิตพืชผักปลอดภัยและผักอินทรีย์ได้มาตรฐาน งบประมาณ 447,200 บาท สนง.เกษตรจังหวัดลำปาง
  - โครงการส่งเสริมการผลิตหน่อพันธุ์สับปะรดผลสดพันธุ์ MD2 และ LP1 งบประมาณ 1,878,000 บาท สนง.เกษตรจังหวัดลำปาง
- ### งบประมาณแผนงานบูรณาการพัฒนาพื้นที่ระดับภาค
- โครงการบริหารจัดการทรัพยากรธรรมชาติและสิ่งแวดล้อมภาคเหนือ งบประมาณ 2,240,600 บาท สถานีพัฒนาที่ดินลำปาง
  - โครงการส่งเสริมเกษตรอินทรีย์ งบประมาณ 100,000 บาท สนง.ประมงจังหวัดลำปาง