

■ เบิกจ่าย ■ งบป.ทั้งหมด

สรุปงบประมาณและการเบิกจ่าย

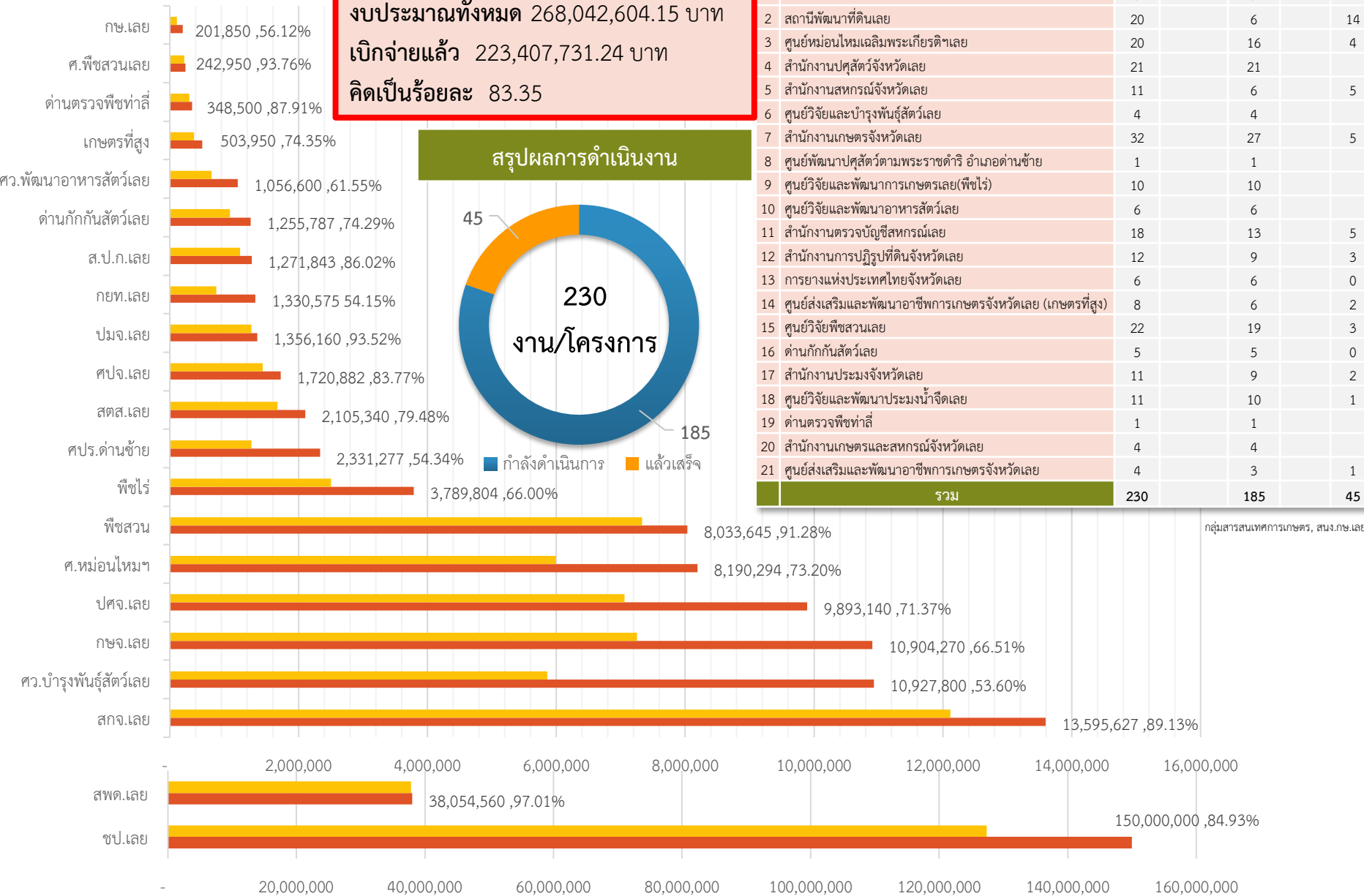
งบประมาณทั้งหมด 268,042,604.15 บาท
 เบิกจ่ายแล้ว 223,407,731.24 บาท
 คิดเป็นร้อยละ 83.35

สรุปผลการดำเนินงาน



กรม/ส่วนราชการเทียบเท่า	ผลความก้าวหน้าการดำเนินงาน				
	งาน/โครงการ	ยังไม่ดำเนินการ	กำลังดำเนินการ	ยกเลิก	แล้วเสร็จ
1 โครงการชลประทานเลย	3		3		
2 สถานีพัฒนาที่ดินเลย	20		6		14
3 ศูนย์หม่อนไหมเฉลิมพระเกียรติฯเลย	20		16		4
4 สำนักงานปศุสัตว์จังหวัดเลย	21		21		
5 สำนักงานสหกรณ์จังหวัดเลย	11		6		5
6 ศูนย์วิจัยและบำรุงพันธุ์สัตว์เลย	4		4		
7 สำนักงานเกษตรจังหวัดเลย	32		27		5
8 ศูนย์พัฒนาปศุสัตว์ตามพระราชดำริ อำเภอคำชะอี	1		1		
9 ศูนย์วิจัยและพัฒนาการเกษตรเลย(พืชไร่)	10		10		
10 ศูนย์วิจัยและพัฒนาอาหารสัตว์เลย	6		6		
11 สำนักงานตรวจบัญชีสหกรณ์เลย	18		13		5
12 สำนักงานการปฏิรูปที่ดินจังหวัดเลย	12		9		3
13 การยางแห่งประเทศไทยจังหวัดเลย	6		6		0
14 ศูนย์ส่งเสริมและพัฒนาอาชีพการเกษตรจังหวัดเลย (เกษตรที่สูง)	8		6		2
15 ศูนย์วิจัยพืชสวนเลย	22		19		3
16 ด่านกักกันสัตว์เลย	5		5		0
17 สำนักงานประมงจังหวัดเลย	11		9		2
18 ศูนย์วิจัยและพัฒนาประมงน้ำจืดเลย	11		10		1
19 ด่านตรวจพืชท่าลี่	1		1		
20 สำนักงานเกษตรและสหกรณ์จังหวัดเลย	4		4		
21 ศูนย์ส่งเสริมและพัฒนาอาชีพการเกษตรจังหวัดเลย	4		3		1
รวม	230		185		45

กลุ่มสารสนเทศการเกษตร, สนง.กษ.เลย



สรุปรายงานความก้าวหน้าการดำเนินงานโครงการตามแผนปฏิบัติการด้านการเกษตรและสหกรณ์ของจังหวัดเลย ประจำปี 2566 ประจำปีไตรมาสที่ 3

สรุปงบประมาณ
และการเบิกจ่าย
ประจำปีไตรมาสที่ 3
ณ วันที่ 10 กรกฎาคม 2566

ด้านพืช 119 โครงการ งบประมาณ 34,817,681.40 บาท
เบิกจ่าย 25,919,401.87 บาท คิดเป็นร้อยละ 74.44

ศูนย์หม่อนไหมเฉลิมพระเกียรติฯเลย
สำนักงานเกษตรจังหวัดเลย
ศูนย์วิจัยและพัฒนาการเกษตรเลย(พืชไร่)
สำนักงานการปฏิรูปที่ดินจังหวัดเลย
การยางแห่งประเทศไทยจังหวัดเลย
ศูนย์ส่งเสริมและพัฒนาอาชีพการเกษตรจังหวัดเลย (เกษตรที่สูง)
ศูนย์วิจัยพืชสวนเลย
ด่านตรวจพืชท่าลี่
สำนักงานเกษตรและสหกรณ์จังหวัดเลย
ศูนย์ส่งเสริมและพัฒนาอาชีพการเกษตรจังหวัดเลย (พืชสวน)

ด้านปศุสัตว์ 37 โครงการ งบประมาณ 25,464,604 บาท
เบิกจ่าย 15,768,156.28 บาท คิดเป็นร้อยละ 61.92

สำนักงานปศุสัตว์จังหวัดเลย
ศูนย์วิจัยและบำรุงพันธุ์สัตว์เลย
ศูนย์พัฒนาปศุสัตว์ตามพระราชดำริฯ อำเภอด่านซ้าย
ศูนย์วิจัยและพัฒนาอาหารสัตว์เลย
ด่านกักกันสัตว์เลย

ด้านประมง 22 โครงการ
งบประมาณ 3,077,042 บาท
เบิกจ่าย 2,709,945.60 บาท คิดเป็นร้อยละ 88.07

สำนักงานประมงจังหวัดเลย
ศูนย์วิจัยและพัฒนาประมงน้ำจืดเลย

ด้านดิน 19 โครงการ
งบประมาณ 14,815,260 บาท
เบิกจ่าย 13,650,336 บาท คิดเป็นร้อยละ 92.14

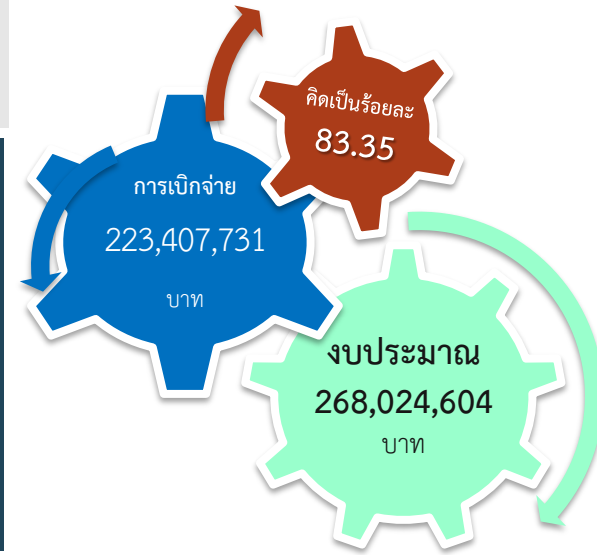
สถานีพัฒนาที่ดินเลย
(หมายเหตุ : ไม่รวมโครงการ
ค่าก่อสร้างแหล่งน้ำในไร่นานอกเขต
ชลประทาน ขนาด 1,260 ลบ.ม)

ด้านน้ำ 4 โครงการ งบประมาณ 174,167,050 บาท
เบิกจ่าย 151,569,330.18 บาท คิดเป็นร้อยละ 87.03

โครงการชลประทานเลย
สถานีพัฒนาที่ดินเลย โครงการ ค่าก่อสร้างแหล่งน้ำในไร่นานอกเขตชลประทาน ขนาด 1,260 ลบ.ม

ด้านสหกรณ์ 29 โครงการ งบประมาณ 15,700,966.75 บาท
เบิกจ่าย 13,790,561.31 บาท คิดเป็นร้อยละ 87.83

สำนักงานสหกรณ์จังหวัดเลย
สำนักงานตรวจบัญชีสหกรณ์เลย



งาน/โครงการทั้งหมด 230 โครงการ กำลังดำเนินการ 185 โครงการ ดำเนินการแล้วเสร็จ 45 โครงการ

