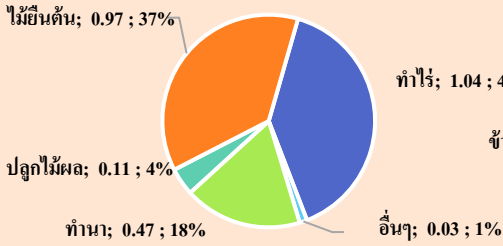
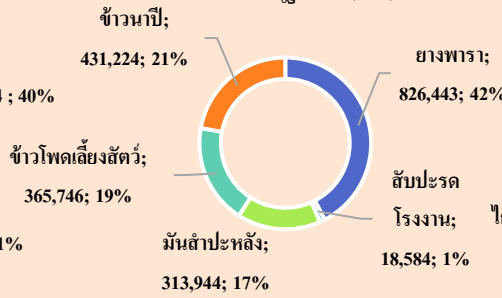


พื้นที่เกษตรกรรม (ล้านไร่)

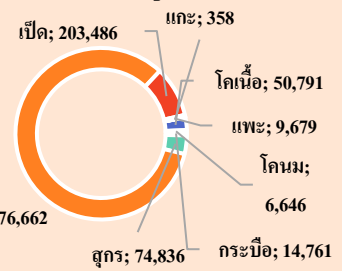


พื้นที่เกษตรกรรมรวม 2.61 ล้านไร่

พืชเศรษฐกิจ (ไร่)



สัตว์เศรษฐกิจ (ตัว)



GPP มูลค่า 56,584 ล้านบาท (ปี 2564)

จำนวนประชากร 234,063 ครัวเรือน

เป็นภาคการเกษตร 107,069 ครัวเรือน

และเป็นแรงงานภาคเกษตรกร 319,465 คน

ปริมาณน้ำภาพรวมจังหวัด 120.325 ล้าน ลบ.ม.

ปริมาณน้ำฝนสะสม 1,226.1 มม.

(1 ม.ค.66 – 16 พ.ย.66)

สินค้า GI

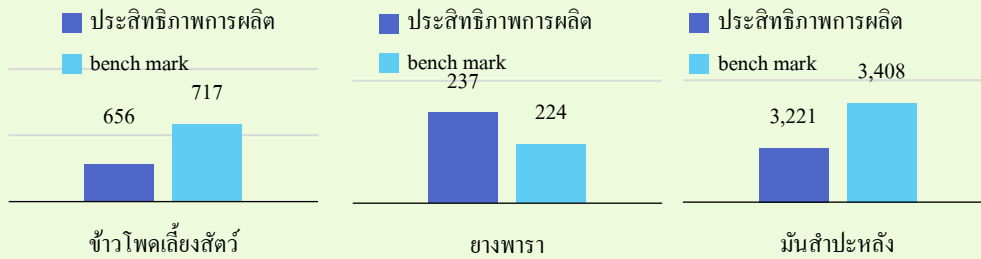
ข้าวเหนียวแดงเมืองเลย

เมื่อหุงสุกจะมีกลิ่นที่เป็นเอกลักษณ์ สัมผัสนุ่มและมีปริมาณน้ำตาลน้อยกว่า ข้าวเหนียวทั่วไป สามารถคงความนุ่มไว้ได้นาน พื้นที่ปลูก 20 ไร่ ปริมาณการผลิต 3,700 กก./ปี



ข้าวชิวเกลี้ยงเมืองเลย

ข้าวพันธุ์พื้นเมืองแท้ดั้งเดิมของจังหวัดเลย ปลูกได้เฉพาะฤดูฝน ในที่ราบระหว่างภูเขา และภูเขาที่มีความสูงระหว่าง 500 - 1,000 เมตรจากระดับน้ำทะเลปานกลาง ในพื้นที่อำเภอด่านซ้าย กุเรือ และนาแห้ว จังหวัดเลย พื้นที่ปลูก 4,555 ไร่ ปริมาณการผลิต 85,000 กก./ปี



ประสิทธิภาพการผลิตสินค้าเกษตรด้านพืช (กก./ไร่)

เลย

Info graphic
ข้อมูลพื้นฐานจังหวัด

ปริมาณสินค้าเกษตรที่ได้รับรองมาตรฐาน

เกษตรอินทรีย์

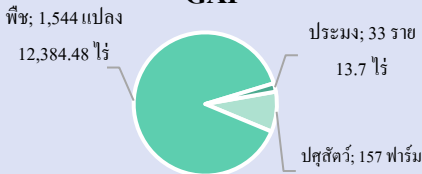
ข้าว จำนวน 18 ราย 104.00 ไร่

พืช รับรอง จำนวน 22 ราย 139.95 ไร่

ระยะปรับเปลี่ยน จำนวน 12 ราย 73.94 ไร่

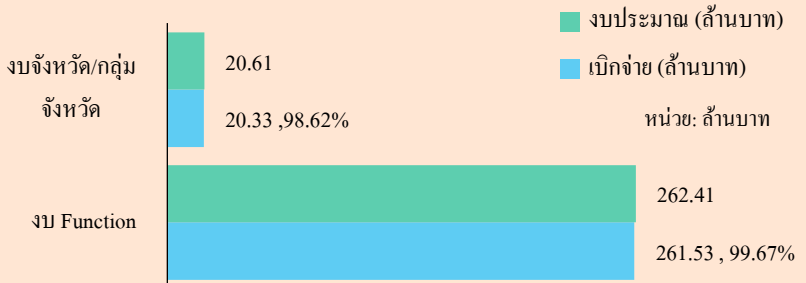
ประมง จำนวน 6 ราย 6.75 ไร่

GAP



ภัยพิบัติด้านเกษตร

จังหวัดเลย เกิดความเสียหายด้านพืช จากอุทกภัย ช่วงเกิดภัยเมื่อวันที่ 15 กันยายน 2566 ถึงวันที่ 20 พฤศจิกายน 2566 มีพื้นที่ประสบภัย/ความเสียหายเบื้องต้น เกษตรกรที่ประสบภัย จำนวน 1,089 ราย พื้นที่คาดว่าจะเสียหาย จำนวน 2,650.75 ไร่ พื้นที่ประสบภัย 4,289 ไร่



ปี 66 มีงบประมาณเพื่อการพัฒนาการเกษตร รวม 283.020 ล้านบาท

งบ Function มีภารกิจสำคัญ คือ

- ระบบส่งเสริมการเกษตรแบบแปลงใหญ่ สนับสนุน ต่อยอดและปรับปรุงแปลงเรียนรู้ จำนวน 24 แปลง
- โครงการศูนย์เรียนรู้การเพิ่มประสิทธิภาพการผลิตสินค้าเกษตร เป็นศูนย์ขยายผลเกษตรกรต้นแบบ ศูนย์กำจัดศัตรูพืชชุมชน ศูนย์จัดการดิน และเกิดการพัฒนาศูนย์เครือข่าย เป็นแหล่งเรียนรู้และให้บริการทางการเกษตรที่มีศักยภาพเพิ่มมากขึ้น

งบจังหวัด/กลุ่มจังหวัด มีภารกิจสำคัญ คือ

- โครงการส่งเสริมการผลิต การสร้างมูลค่าเพิ่ม และการตลาดสินค้าเกษตร
- โครงการส่งเสริมและพัฒนาวิสาหกิจชุมชน
- โครงการพัฒนาเด็กและเยาวชนตามพระราชดำริฯ