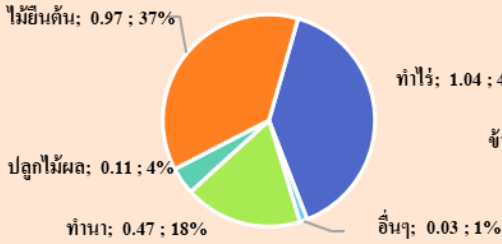
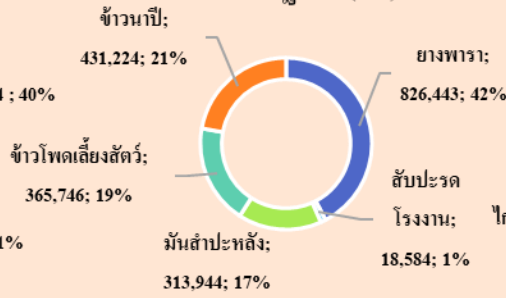


## พื้นที่เกษตรกรรม (ล้านไร่)

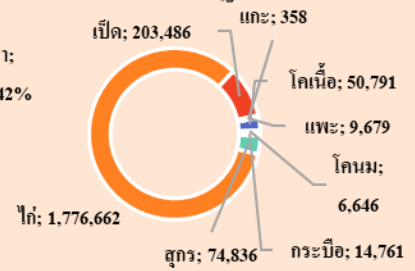


พื้นที่เกษตรกรรมรวม 2.61 ล้านไร่

## พืชเศรษฐกิจ (ไร่)



## สัตว์เศรษฐกิจ (ตัว)



GPP มูลค่า 56,584 ล้านบาท (ปี 2564)

จำนวนประชากร 234,063 ครัวเรือน

เป็นภาคการเกษตร 107,069 ครัวเรือน

และเป็นแรงงานภาคเกษตรกร 319,465 คน

ปริมาณน้ำภาพรวมจังหวัด 136.14 ล้าน ลบ.ม.

ปริมาณน้ำฝนสะสม 1,226.1 มม.

(1 ม.ค.66 – 18 ธ.ค.66)

## สินค้า GI

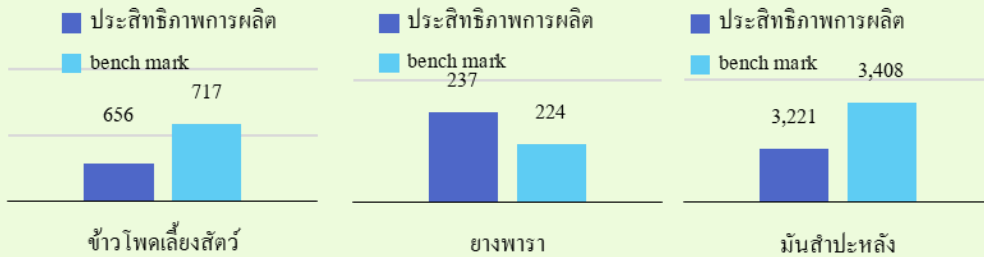
### ข้าวเหนียวแดงเมืองเลย

เมื่อहुงตุงจะมีกลิ่นที่เป็นเอกลักษณ์ สัมผัสนุ่มและมีปริมาณน้ำตาลน้อยกว่า ข้าวเหนียวทั่วไป สามารถคงความนุ่มไว้ได้นาน พื้นที่ปลูก 20 ไร่ ปริมาณการผลิต 3,700 กก./ปี



### ข้าวชิวเกลี้ยงเมืองเลย

ข้าวพันธุ์พื้นเมืองแท้ดั้งเดิมของจังหวัดเลย ปลูกได้เฉพาะฤดูฝน ในที่ราบระหว่างภูเขา และภูเขาที่มีความสูงระหว่าง 500 - 1,000 เมตรจากระดับน้ำทะเลปานกลาง ในพื้นที่อำเภอด่านซ้าย ภูเรือ และนาแห้ว จังหวัดเลย พื้นที่ปลูก 4,555 ไร่ ปริมาณการผลิต 85,000 กก./ปี



ประสิทธิภาพการผลิตสินค้าเกษตรด้านพืช (กก./ไร่)

## เลย

Info graphic  
ข้อมูลพื้นฐานจังหวัด

## ปริมาณสินค้าเกษตรที่ได้รับรองมาตรฐาน

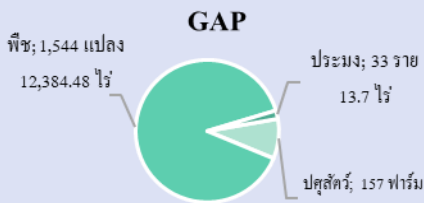
### เกษตรอินทรีย์

ข้าว จำนวน 18 ราย 104.00 ไร่

พืช รับรอง จำนวน 22 ราย 139.95 ไร่

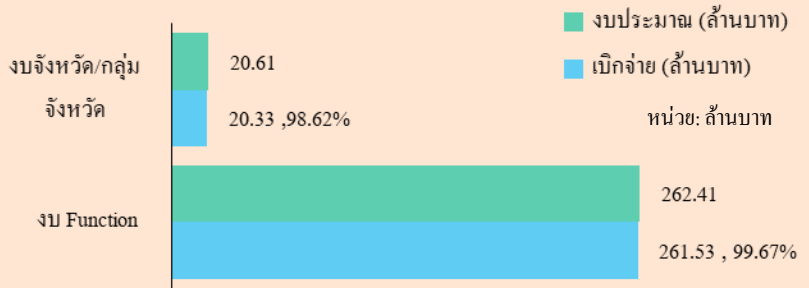
ระยะปรับเปลี่ยน จำนวน 12 ราย 73.94 ไร่

ประมง จำนวน 6 ราย 6.75 ไร่



## ภัยพิบัติด้านเกษตร

จังหวัดเลย เกิดความเสียหายด้านพืช จากอุทกภัย ช่วงเกิดภัยเมื่อวันที่ 15 กันยายน 2566 ถึงวันที่ 20 พฤศจิกายน 2566 มีพื้นที่ประสบภัย/ความเสียหายเบื้องต้น เกษตรกรที่ประสบภัย จำนวน 1,089 ราย พื้นที่คาดว่าจะเสียหาย จำนวน 2,650.75 ไร่ พื้นที่ประสบภัย 4,289 ไร่



ปี 66 มีงบประมาณเพื่อการพัฒนาการเกษตร รวม 283.020 ล้านบาท

### งบ Function มีภารกิจสำคัญ คือ

- ระบบส่งเสริมการเกษตรแบบแปลงใหญ่ สนับสนุน ต่อยอดและปรับปรุงแปลงเรียนรู้ จำนวน 24 แปลง
- โครงการศูนย์เรียนรู้การเพิ่มประสิทธิภาพการผลิตสินค้าเกษตร เป็นศูนย์กลางผลผลิตเกษตรกรต้นแบบ ศูนย์กำจัดศัตรูพืชชุมชน ศูนย์จัดการดิน และเกิดการพัฒนาศูนย์เครือข่าย เป็นแหล่งเรียนรู้และให้บริการทางการเกษตรที่มีศักยภาพเพิ่มมากขึ้น

### งบจังหวัด/กลุ่มจังหวัด มีภารกิจสำคัญ คือ

- โครงการส่งเสริมการผลิต การสร้างมูลค่าเพิ่ม และการตลาดสินค้าเกษตร
- โครงการส่งเสริมและพัฒนาวิสาหกิจชุมชน
- โครงการพัฒนาเด็กและเยาวชนตามพระราชดำริฯ