

■ งปม.ทั้งหมด ■ การเบิกจ่าย

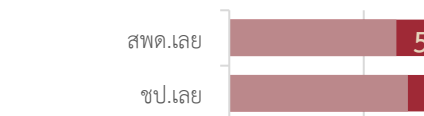
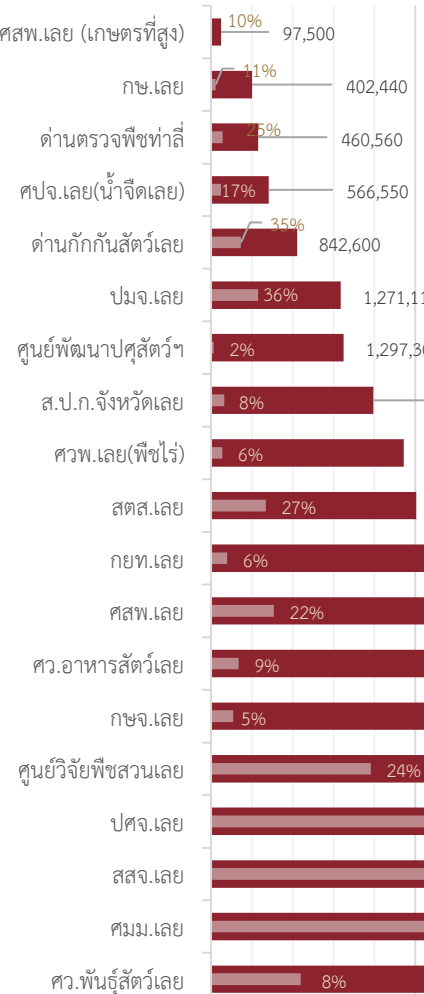
สรุปงบประมาณและการเบิกจ่าย

งบประมาณทั้งหมด 254,470,721.00 บาท  
 เบิกจ่ายแล้ว 18,904,837.12 บาท  
 คิดเป็นร้อยละ 7.43



กรม/ส่วนราชการเทียบเท่า	ผลความก้าวหน้าการดำเนินงาน				
	งาน/โครงการ	ยังไม่ดำเนินการ	กำลังดำเนินการ	ยกเลิก	แล้วเสร็จ
1 โครงการชลประทานเลย	7	0	7	0	0
2 สถานีพัฒนาที่ดินเลย	13	0	13	0	0
3 ศูนย์หม่อนไหมเฉลิมพระเกียรติฯเลย	19	0	18	0	1
4 สำนักงานปศุสัตว์จังหวัดเลย	14	0	14	0	0
5 สำนักงานสหกรณ์จังหวัดเลย	15	0	15	0	0
6 ศูนย์วิจัยและบำรุงพันธุ์สัตว์เลย	5	0	5	0	0
7 สำนักงานเกษตรจังหวัดเลย	28	0	27	0	1
8 ศูนย์พัฒนาปศุสัตว์ตามพระราชดำริ อำเภอคำชะอี	1	0	1	0	0
9 ศูนย์วิจัยและพัฒนาการเกษตรเลย(พืชไร่)	9	0	9	0	0
10 ศูนย์วิจัยและพัฒนาอาหารสัตว์เลย	8	0	8	0	0
11 สำนักงานตรวจบัญชีสหกรณ์เลย	16	0	15	0	1
12 สำนักงานการปฏิรูปที่ดินจังหวัดเลย	7	0	7	0	0
13 การยางแห่งประเทศไทยจังหวัดเลย	9	0	9	0	0
14 ศูนย์ส่งเสริมและพัฒนาอาชีพการเกษตรจังหวัดเลย (เกษตรที่สูง)	6	0	5	0	1
15 ศูนย์วิจัยพืชสวนเลย	6	0	6	0	0
16 ด่านกักกันสัตว์เลย	6	0	6	0	0
17 สำนักงานประมงจังหวัดเลย	16	0	14	0	2
18 ศูนย์วิจัยและพัฒนาประมงน้ำจืดเลย	8	0	8	0	0
19 ด้านตรวจพืชไร่	1	0	1	0	0
20 สำนักงานเกษตรและสหกรณ์จังหวัดเลย	4	0	4	0	0
21 ศูนย์ส่งเสริมและพัฒนาอาชีพการเกษตรจังหวัดเลย	5	0	5	0	0
<b>รวม</b>	<b>203</b>		<b>197</b>		<b>6</b>

กลุ่มสารสนเทศการเกษตร, สนง.กษ.เลย



■ เบิกจ่าย ■ งปม.ทั้งหมด

# สรุปรายงานความก้าวหน้าการดำเนินงานโครงการตามแผนปฏิบัติการด้านการเกษตรและสหกรณ์ของจังหวัดเลย ประจำปี 2568 ประจำปีไตรมาสที่ 1

สรุปงบประมาณ  
และการเบิกจ่าย  
ประจำปีไตรมาสที่ 1  
ณ วันที่ 10 มกราคม 2568

**ด้านพืช 94 โครงการ งบประมาณ 28,242,491.00 บาท**  
**เบิกจ่าย 5,175,838.20 บาท คิดเป็นร้อยละ 18.33**  
 ศูนย์หม่อนไหมเฉลิมพระเกียรติฯเลย  
 สำนักงานเกษตรจังหวัดเลย  
 ศูนย์วิจัยและพัฒนาการเกษตรเลย(พืชไร่)  
 สำนักงานการปฏิรูปที่ดินจังหวัดเลย  
 การยางแห่งประเทศไทยจังหวัดเลย  
 ศูนย์ส่งเสริมและพัฒนาอาชีพการเกษตรจังหวัดเลย (เกษตรที่สูง)  
 ศูนย์วิจัยพืชสวนเลย  
 ด้านตรวจพืชทำสี  
 สำนักงานเกษตรและสหกรณ์จังหวัดเลย  
 ศูนย์ส่งเสริมและพัฒนาอาชีพการเกษตรจังหวัดเลย (พืชสวน)

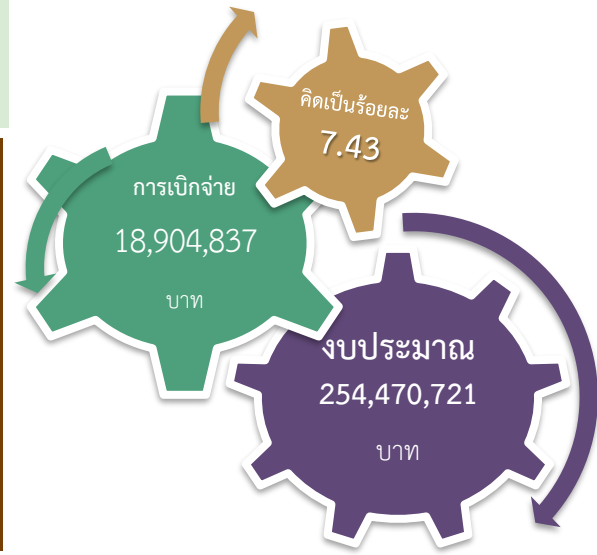
**ด้านปศุสัตว์ 34 โครงการ งบประมาณ 23,685,000.00 บาท**  
**เบิกจ่าย 5,711,456.22 บาท คิดเป็นร้อยละ 24.11**  
 สำนักงานปศุสัตว์จังหวัดเลย  
 ศูนย์วิจัยและบำรุงพันธุ์สัตว์เลย  
 ศูนย์พัฒนาปศุสัตว์ตามพระราชดำริฯ อำเภอด่านซ้าย  
 ศูนย์วิจัยและพัฒนาอาหารสัตว์เลย  
 ด้านกักกันสัตว์เลย

**ด้านประมง 24 โครงการ**  
**งบประมาณ 1,837,660.00 บาท**  
**เบิกจ่าย 560,680.04 บาท คิดเป็นร้อยละ 30.51**  
 สำนักงานประมงจังหวัดเลย  
 ศูนย์วิจัยและพัฒนาประมงน้ำจืดเลย

**ด้านดิน 12 โครงการ**  
**งบประมาณ 5,757,850.00 บาท**  
**เบิกจ่าย 1,094,160.00 บาท**  
**คิดเป็นร้อยละ 19.40**  
 สถานีพัฒนาที่ดินเลย  
 (หมายเหตุ : ไม่รวมโครงการ  
 ค่าก่อสร้างแหล่งน้ำในไร่นานอกเขต  
 ชลประทาน ขนาด 1,260 ลบ.ม)

**ด้านน้ำ 8 โครงการ งบประมาณ 186,000,000.00 บาท**  
**เบิกจ่าย 2,150,243.20 บาท คิดเป็นร้อยละ 1.16**  
 โครงการชลประทานเลย  
 สถานีพัฒนาที่ดินเลย โครงการ ค่าก่อสร้างแหล่งน้ำในไร่นานอกเขตชลประทาน ขนาด 1,260 ลบ.ม

**ด้านสหกรณ์ 31 โครงการ งบประมาณ 8,947,720.00 บาท**  
**เบิกจ่าย 4,212,459.46 บาท คิดเป็นร้อยละ 47.08**  
 สำนักงานสหกรณ์จังหวัดเลย  
 สำนักงานตรวจบัญชีสหกรณ์เลย



## งาน/โครงการทั้งหมด 203 โครงการ ดำเนินการแล้วเสร็จ 6 โครงการ กำลังดำเนินการ 97 โครงการ

