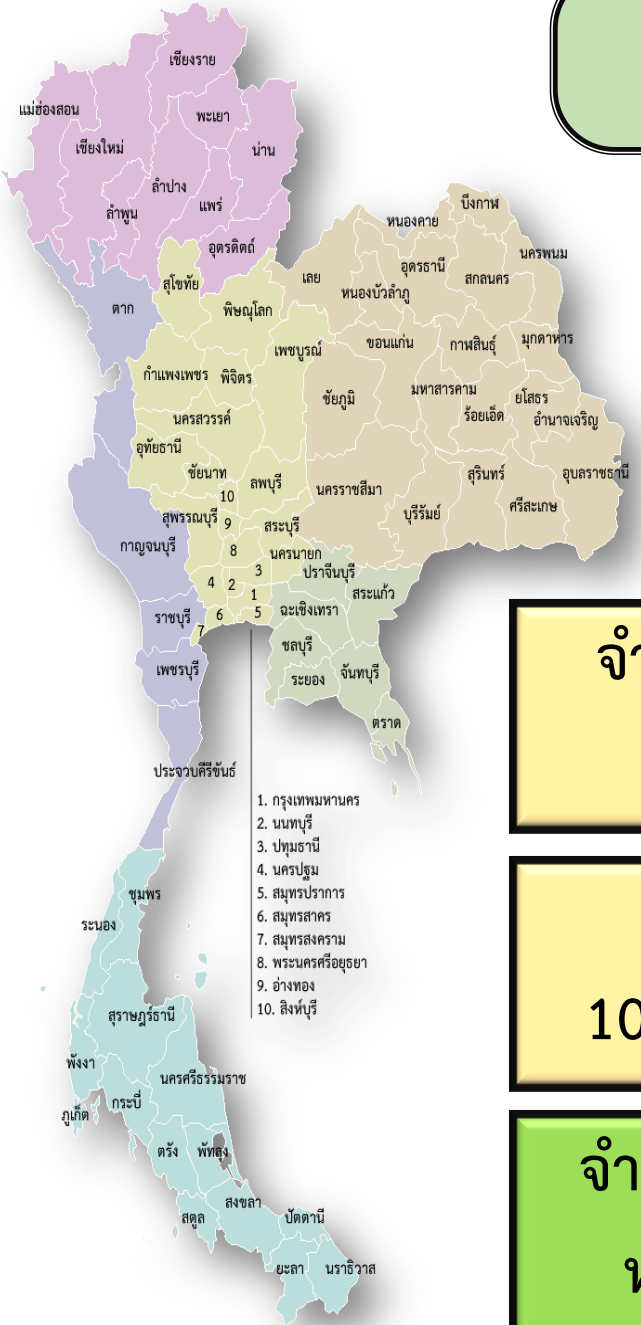




สินค้าเกษตรและบริการมูลค่าสูง  
๑ ท้องถิ่น ๑ สินค้าเกษตรมูลค่าสูง

กรมปศุสัตว์

# รายชนิดสินค้าด้านปศุสัตว์



37 กลุ่ม

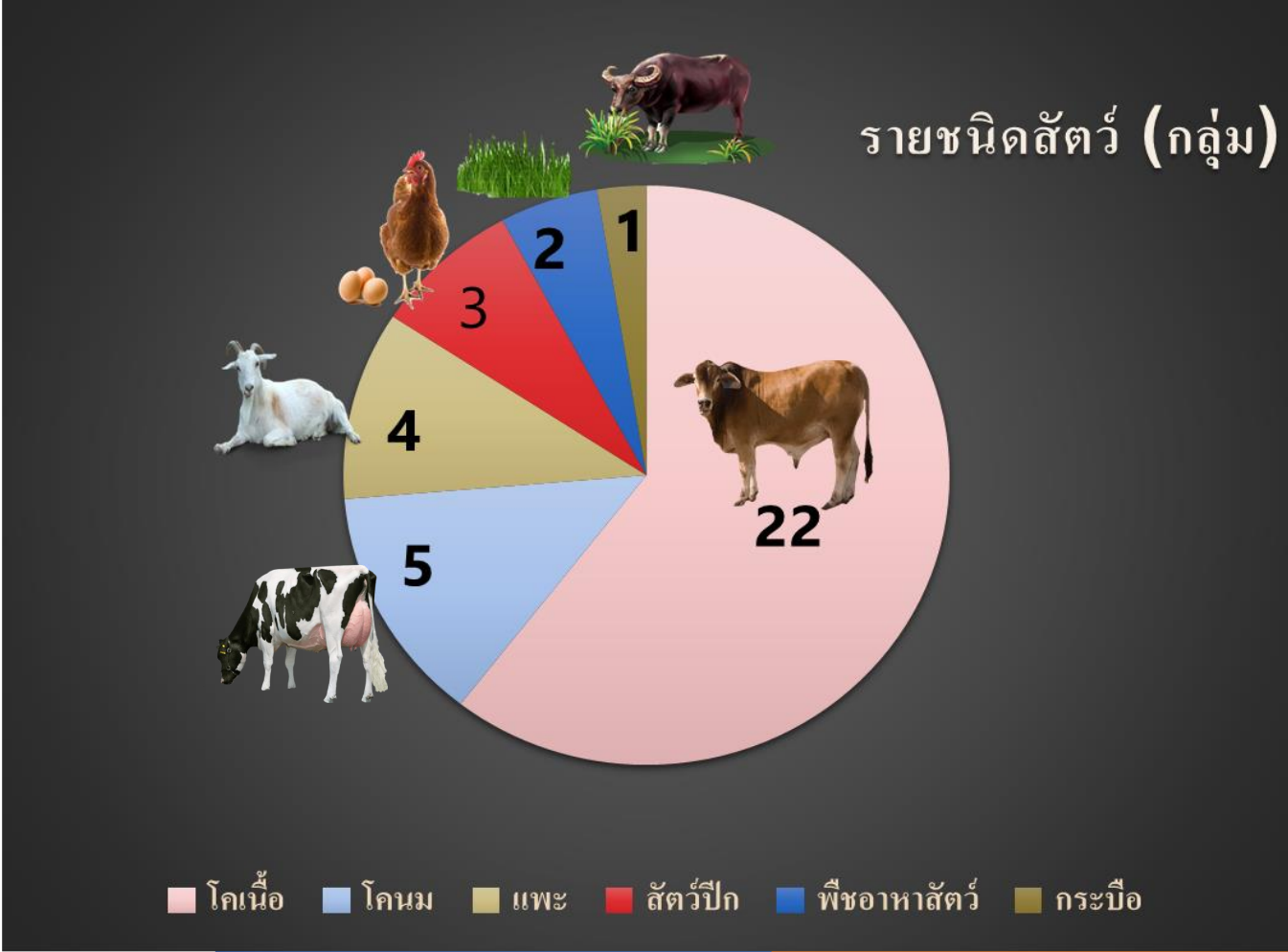


32 จังหวัด 35 อำเภอ 35 ตำบล

จำนวนเกษตรกร  
20,057 ราย

จำนวนสัตว์  
106,757,945 ตัว

จำนวนพื้นที่แปลง  
หญ้า 7,550 ไร่



■ โคเนื้อ  
 ■ โคนม  
 ■ แพะ  
 ■ สัตว์ปีก  
 ■ พืชอาหารสัตว์  
 ■ กระบือ

## กรมปศุสัตว์ (ด้านปศุสัตว์)

### สินค้าและบริการมูลค่าสูง สินค้าด้านปศุสัตว์

• โคเนื้อ	22 กลุ่ม	18 จังหวัด	(20 อำเภอ 20 ตำบล)
• โคนม	5 กลุ่ม	5 จังหวัด	(5 อำเภอ 5 ตำบล)
• แพะ	4 กลุ่ม	4 จังหวัด	(4 อำเภอ 4 ตำบล)
• สัตว์ปีก	3 กลุ่ม	2 จังหวัด	(3 อำเภอ 3 ตำบล)
• กระบือ	1 กลุ่ม	1 จังหวัด	(1 อำเภอ 1 ตำบล)
• พืชอาหารสัตว์	2 กลุ่ม	2 จังหวัด	(2 อำเภอ 2 ตำบล)

รวมทั้งสิ้น : จำนวน 37 กลุ่ม 32 จังหวัด

# ผลการคัดเลือกกลุ่มเป้าหมาย โครงการสินค้าเกษตรและบริการมูลค่าสูง "๑ ท้องถิ่น ๑ สินค้าเกษตรมูลค่าสูง"

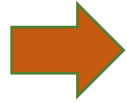
ลำดับ	จังหวัด	อำเภอ	ตำบล	ผลผลิต/ผลิตภัณฑ์	ชื่อกลุ่ม	นิติบุคคล	กลุ่ม	สมาชิก	จำนวนสัตว์
1	ชัยภูมิ	เนินสง่า	กะฮาด	โคเนื้อ	กลุ่มผู้เลี้ยงโคเนื้อบ้านหนองไข่น้ำ	วิสาหกิจชุมชน	2	14	133
2	นครพนม	นาทม	หนองชน	โคเนื้อ , ปุ๋ยอินทรีย์	กลุ่มผู้เลี้ยงโคบ้านคำแม่นาง-สามแยก	กลุ่มเกษตรกร	2	70	200
3	นครพนม	นาหว้า	บ้านเสียว	โคเนื้อ	กลุ่มผู้เลี้ยงโคเนื้อตำบลบ้านเสียว	กลุ่มเกษตรกร	2	30	265
4	นครพนม	นาหว้า	บ้านเสียว	โคเนื้อ , ปุ๋ย , ฝ้ายอ้อมมูล	กลุ่มผู้เลี้ยงโคเนื้อบ้านดอนพะธาย	กลุ่มเกษตรกร	2	42	115
5	นครราชสีมา	สีคิ้ว	หนองหญ้าขาว	เนื้อโคขุน NVK พรีเมียม	วิสาหกิจชุมชนผู้เลี้ยงโคเนื้อลำตะคอง	วิสาหกิจชุมชน	2	30	380
6	นครสวรรค์	เมือง	พระนอน	โคขุนคุณภาพ เนื้อโคแช่แข็ง เนื้อพร้อมปรุง	วิสาหกิจชุมชนเพียวพลัสฟาร์ม ฟาร์มโคพันธุ์ดี ปากน้ำโพ	วิสาหกิจชุมชน	2	7	40
7	ปัตตานี	สายบุรี	ตะลุบัน	โคเนื้อ	กลุ่มวิสาหกิจชุมชนกลุ่มเลี้ยงโคเนื้อช่องเขต	วิสาหกิจชุมชน	1	36	133
8	พัทลุง	เขาชัยสน	ห่านโพธิ์	โคเนื้อ	กลุ่มวิสาหกิจโคเนื้อไทยเขาชัยสน	วิสาหกิจชุมชน	2	43	426
9	มุกดาหาร	หนองสูง	หนองสูงเหนือ	เนื้อโคขุน เนื้อแปรรูป	สหกรณ์การเกษตรหนองสูง จำกัด	สหกรณ์	2	7,556	40
10	ร้อยเอ็ด	ปทุมรัตต์	หนองแคน	โคเนื้อ	กลุ่มวิสาหกิจชุมชนเลี้ยงโคบ้านสวนปอ	วิสาหกิจชุมชน	2	20	129
11	ศรีสะเกษ	ห้วยทับทัน	ปราสาท	โคขุน	วิสาหกิจชุมชนคนปลูกข้าวหอมมะลิ(โคเนื้อ หมู่5)	วิสาหกิจชุมชน	2	52	500
12	สกลนคร	เมืองสกลนคร	โนนหอม	เนื้อโคขุน เนื้อแปรรูป	สหกรณ์การเลี้ยงปศุสัตว์ ทรบ.กลางโพนยางคำ จำกัด	สหกรณ์	2	6,209	11,523
13	สตูล	ละงู	กำแพง	โคเนื้อ	กลุ่มแปลงใหญ่โคเนื้อตำบลกำแพง	<del>วิสาหกิจชุมชน</del>	2	103	<del>486</del>
14	สุรินทร์	เมืองสุรินทร์	สลักได	เนื้อโควากิว	วิสาหกิจชุมชนโคขุนสุรินทร์วากิวตำบลสลักได	วิสาหกิจชุมชน	1	107	480
15	อำนาจเจริญ	เมือง	บุง	โคเนื้อ/ผลิตภัณฑ์แปรรูป	แปลงใหญ่กลุ่มอนุรักษ์และพัฒนาการเลี้ยงสัตว์บ้านห้วย	อื่นๆ (บริษัท)	2	25	300
16	อุบลราชธานี	นาจะหลวย	บ้านตุม	โคขุนคุณภาพสูง	แปลงใหญ่โคเนื้อวิสาหกิจชุมชนเกษตรกรเลี้ยงสัตว์บ้านตุม	วิสาหกิจชุมชน	2	31	191
17	เพชรบุรี	บ้านแหลม	ท่าแร้งออก	1.เนื้อแดดเดียว 2.เนื้อน้ำพริกกระเหรียง 3.เนื้อฝอยสมุนไพร 4.เนื้อฝอย 5.แคปซีก	กลุ่มวิสาหกิจชุมชนอาหารฮาลาลเนื้อสัตว์เพชรบุรี	วิสาหกิจชุมชน	1	65	200
18	แพร่	วังชิ้น	แม่พุง	โคเนื้อ	แปลงใหญ่โคเนื้อ ตำบลแม่พุง อำเภอวังชิ้น จังหวัดแพร่	กลุ่มเกษตรกร	2	30	575
19	พะเยา	ดอกคำใต้	บ้านถ้ำ	โคเนื้อ	สหกรณ์โคขุนดอกคำใต้ จำกัด		2	100	375
20	บุรีรัมย์	บ้านด่าน	วังเหนือ	โคขุน	วิสาหกิจชุมชนกลุ่มเกษตรกรผู้เลี้ยงโคตำบลวังเหนือ	วิสาหกิจชุมชน	2	15	100
21	บุรีรัมย์	พุทไธสง	บ้านจาน	โคเนื้อ	แปลงใหญ่โคเนื้อ วิสาหกิจชุมชนกลุ่มผู้เลี้ยงโคขุนตำบลบ้านจาน	วิสาหกิจชุมชน	2	43	4 285

ผลการคัดเลือกกลุ่มเป้าหมาย โครงการสินค้าเกษตรและบริการมูลค่าสูง "๑ ท้องถิ่น ๑ สินค้าเกษตรมูลค่าสูง"

ลำดับ	จังหวัด	อำเภอ	ตำบล	ผลผลิต/ผลิตภัณฑ์	ชื่อกลุ่ม	นิติบุคคล	กลุ่ม	สมาชิก	จำนวนสัตว์
22	บุรีรัมย์	พุทไธสง	บ้านจาน	โคเนื้อ	แปลงใหญ่โคเนื้อวิสาหกิจชุมชนผู้เลี้ยงโคเนื้อบ้านจาน หมู่ที่ 10	วิสาหกิจชุมชน	2	55	168
23	อุทัยธานี	ทัพทัน	หนองกระทุ่ม	กระบือเนื้อ/กระบือสวยงาม	วิสาหกิจชุมชนเลี้ยงกระบือขุนบ้านหัวดง	วิสาหกิจชุมชน	3	10	40
24	ขอนแก่น	เมือง	บ้านค้อ	นมพาสเจอร์ไรส์ ไอศกรีม มอสซาเรลล่าชีส เนยสด	สหกรณ์โคนมขอนแก่น จำกัด	สหกรณ์	2	172	700
25	ชุมพร	ปะทิว	ชุมโค	น้ำนมดิบ	วิสาหกิจชุมชนกลุ่มผู้เลี้ยงโคนมชุมโค	วิสาหกิจชุมชน	2	18	617
26	นครปฐม	กำแพงแสน	ห้วยขวาง	นมพาสเจอร์ไรส์	สหกรณ์โคนมนครปฐม จำกัด	สหกรณ์	2	228	4,713
27	มหาสารคาม	เมือง มหาสารคาม	โคกก่อง	นมสด/นมพาสเจอร์ไรส์/ โยเกิร์ตพร้อมดื่ม/นม+ ธัญพืช/นมกลลอน/ ไอศกรีม	สหกรณ์ผู้เลี้ยงโคนมโคกก่อง จำกัด	สหกรณ์	2	67	1,720
28	ราชบุรี	โพธาราม	หนองโพ	นมยูเอชที นมพาสเจอร์ไรส์ ไอศกรีม โยเกิร์ต นมอัดเม็ด	สหกรณ์โคนมหนองโพราชบุรี จำกัด (ในพระบรมราชูปถัมภ์)	สหกรณ์	2	4,491	32,402
29	บึงกาฬ	บึงกาฬ	โคกก่อง	แพะ (เพศผู้) มีชีวิต	กลุ่มวิสาหกิจชุมชนผู้เลี้ยงแพะ-แกะอำเภอเมือง จ.บึงกาฬ	วิสาหกิจชุมชน	1	40	781
30	ประจวบคีรีขันธ์	บางสะพาน น้อย	ช้างแรก	แพะเพศผู้ จำหน่ายให้แก่ พ่อค้าภายในจังหวัด	วิสาหกิจชุมชนผู้เลี้ยงแพะแกะบางสะพานน้อย	วิสาหกิจชุมชน	2	30	261
31	อุดรดิตถ์	ตรอน	วังแดง	ก้วยเดี่ยวแพะ	วิสาหกิจชุมชนเพชรเมืองตรอน	วิสาหกิจชุมชน	3	15	500
32	เพชรบูรณ์	เมือง	ป่าเลา	แพะ เพศผู้ ระยะเวลานม	กลุ่มเกษตรกรผู้เลี้ยงแพะ-แกะ ตำบลป่าเลา	วิสาหกิจชุมชน	2	14	800
33	พังงา	คุระบุรี	บางวัน	ไข่ไก่อารมณ์ดี	แปลงใหญ่สัตว์ปีกอารมณ์ดี	วิสาหกิจชุมชน	2	21	30,000
34	เชียงใหม่	สันทราย	แม่แฝก	ไก่พื้นเมือง	กลุ่มแปลงใหญ่ไก่พื้นเมือง อำเภอสันทราย แม่แตง ผาง	กลุ่มเกษตรกร	2	32	235,269
35	เชียงใหม่	หางดง	น้ำแพร่	เต้าหู้ไข่/ไข่ขาวพร้อมทาน	สหกรณ์ผู้เลี้ยงไก่ไข่เชียงใหม่-ลำพูน จำกัด	สหกรณ์	2	154	106,433,098
36	กาญจนบุรี	เลาขวัญ	หนองฝ้าย	หญ้าเนเปียร์ปากช่อง1	แปลงใหญ่โคเนื้อและพืชอาหารสัตว์เลาขวัญ	วิสาหกิจชุมชน	2	32	250
37	นครราชสีมา	ขามทะเลสอ	บึงอ้อ	หญ้าเนเปียร์	วิสาหกิจชุมชนผู้เลี้ยงโคเนื้อโคราชวากิวขามทะเลสอ	วิสาหกิจชุมชน	2	50	7,500

# “ โคน้ำ ”

22 แปลง



• จำนวน 22 กลุ่ม 17 จังหวัด


จำนวนเกษตรกร  
14,693 ราย


จำนวนสัตว์  
17,084 ตัว



# สหกรณ์โคขุนดอกคำใต้



 ที่ตั้ง : 279 หมู่ 11 ตำบลบ้านถ้ำ  
อำเภอดอกคำใต้ จังหวัดพะเยา

 สมาชิก : 100 ราย เกษตรกรทำการผลิต 44 ราย  
โคเนื้อ :โคแม่พันธุ์และโคขุน รวม 325 ตัว

รายได้ 3,716,245.20 บาท/ปี  
ผลผลิตต่อหน่วย 103,263 บาท/ตัว

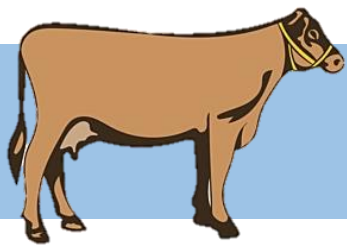


นายสุริยะ ทองสา  
ประธานสหกรณ์ (โทร : 097 172 5119)

## จุดเด่น

- กลุ่มมีเครือข่ายการผลิต ตั้งแต่การผลิต  
โคต้นน้ำ การขุน โรงฆ่า การแปรรูปผลิตภัณฑ์  
และการตลาด





# Pain Point : สหกรณ์โคขุนดอกคำใต้ จำกัด

## Pain Point เร่งด่วน

1. สร้างฝูงแม่พันธุ์พื้นฐานลูกผสมสายเลือดยุโรป สำหรับการผลิตโคเนื้อคุณภาพ โดยขอรับการสนับสนุนเข้าถึงแหล่งเงินทุน
2. ลดต้นทุนการผลิตโคเนื้อ โดยจัดทำ Feed Center /Motor Pool ให้องค์ความรู้อาหารสัตว์ ต้นทุนต่ำ การปลูกพืชอาหารสัตว์คุณภาพสูง การใช้ประโยชน์จากวัตถุดิบเหลือใช้ทางการเกษตรในพื้นที่ อาหาร TMR/FTMR
3. พัฒนาโรงฆ่าสัตว์ให้ได้มาตรฐาน

## Pain Point คู่ขนาน

1. เพิ่มศักยภาพการผลิตด้วยเทคโนโลยีการผสมเทียม
2. ส่งเสริมสนับสนุนท่อนพันธุ์/เมล็ดพันธุ์พืชอาหารสัตว์ พันธุ์ดี ให้องค์ความรู้ด้านการจัดการแปลงอาหารสัตว์
3. ยกระดับคุณภาพมาตรฐานสินค้า โดยยกระดับโรงฆ่าสัตว์มาตรฐาน GMP การจัดการฟาร์มตามมาตรฐาน GAP/GFM



## แนวทางการพัฒนา

- 1.ยกระดับพันธุกรรมแม่โคพื้นฐาน
- 2.พัฒนา/ยกระดับโรงฆ่าสัตว์ให้ได้มาตรฐาน
- 3.ส่งเสริมด้านการตลาดทั้งในและต่างประเทศ



# Action Plan สินค้าแปรรูปโคเนื้อ



ที่	รายละเอียดกิจกรรม	ปีงบประมาณ พ.ศ. 2567						
		มี.ค.	เม.ย.	พ.ค.	มิ.ย.	ก.ค.	ส.ค.	ก.ย.
1.	ประชุม เพื่อทำแผนพัฒนากลุ่ม ฯ	←→						
2.	วางแผนและดำเนินการพัฒนาปรับปรุงพันธุ์ด้วยการใช้เทคโนโลยีการผสมเทียม ร่วมกับการขยายพื้นที่แปลงพืชอาหารสัตว์พันธุ์ดี	←→						
3.	ยกระดับมาตรฐานฟาร์ม GFM/GAP เพื่อสร้างความเชื่อมั่นแก่ผู้บริโภค และคุณภาพสินค้า	←→						
4.	ร่วมมือกับหน่วยงานที่เกี่ยวข้องในการพัฒนาผลิตภัณฑ์ บรรจุภัณฑ์ เพื่อขยายตลาด โดยใช้ประโยชน์จากโรงงานแปรรูป และประชาสัมพันธ์ /จับคู่ธุรกิจขยายตลาดรับซื้อผลิตภัณฑ์แปรรูปเนื้อโคของกลุ่มฯ		←→					
5.	ประสานหน่วยงานที่เกี่ยวข้องในการส่งเสริมพัฒนาโรงฆ่าสัตว์ให้ได้รับใบอนุญาตประกอบกิจการฆ่าสัตว์	←→						

# “ โคนม ”

จำนวน 5 กลุ่ม 5 ตำบล 5 จังหวัด

จำนวนเกษตรกร

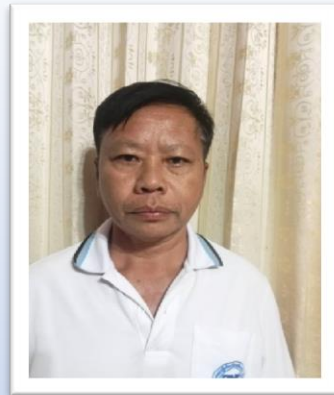
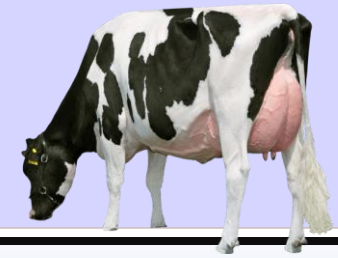
4,976 ราย

จำนวนสัตว์

40,152 ตัว



# สหกรณ์ผู้เลี้ยงโคนมโคกก່อ จำกัด



นายชาติชาย ม่วงศรี  
ประธาน สหกรณ์ผู้เลี้ยงโคนมโคกก່อ จำกัด

## จุดเด่น

สหกรณ์มีการผลิตนมและผลิตภัณฑ์นมครบวงจร เช่น โรงงานผลิตนม UHT พาสเจอร์ไรส์ ไอศกรีมนม โยเกิร์ต รางวัลชนะเลิศการประกวดแปลงใหญ่ระดับประเทศ ปี 2566

## ที่ตั้งสหกรณ์ผู้เลี้ยงโคนมโคกก່อ จำกัด



เลขที่ 175 หมู่ที่ 1  
บ้านโคกก່อ ตำบลโคกก່อ  
อำเภอเมืองมหาสารคาม จังหวัดมหาสารคาม

## ผลิตภัณฑ์โคนมโคกก່อ



# Pain point สหกรณ์โคนมโคกก่อ จำกัด

## Pain Point เร่งด่วน

### ด้านการผลิตนม

- 1) ยกระดับมาตรฐานฟาร์มโคนม (GAP)
- 2) องค์กรกอบนํ้านมดิบผ่านเกณฑ์มาตรฐาน
- 3) การเพิ่มประสิทธิภาพการเลี้ยงโคนมโดยการใช้เทคโนโลยีและนวัตกรรมสมัยใหม่
- 4) ควบคุมป้องกันโรคบูลเชลโลล่า ลัมปี สกิน FMD ที่เกิดผลกระทบกับโคนม

## Pain Point คู่ขนาน

### ด้านการผลิตนม

- 1) เพิ่มประสิทธิภาพการผลิตนํ้านมดิบคุณภาพสูง
- 2) ส่งเสริมเกษตรกรรุ่นใหม่เลี้ยงโคนม เพื่อทดแทนเกษตรกรเลี้ยงโคนมกลุ่มเดิม
- 3) พัฒนาเกษตรกรสู่ smart farmer ที่มีการนำเทคโนโลยีและเครื่องจักรกล มาใช้งานในฟาร์ม
- 4) สร้าง/รับรองฟาร์มมาตรฐาน GAP/GFM

## แนวทางการพัฒนา

1. สร้างแรงจูงใจให้ราคาน้ำมันดิบเพิ่มขึ้นจากได้รับการรับรองมาตรฐานฟาร์ม
2. การใช้เทคโนโลยีและนวัตกรรมลดต้นทุนการผลิตเลี้ยงโคนม
3. ยกระดับเชื่อมโยงสร้างเครือข่ายการค้าการลงทุนเพื่อเพิ่มศักยภาพการแข่งขันทั้งในและต่างประเทศ
4. การแปรรูปผลิตภัณฑ์ให้มีความหลากหลายตรงตามความต้องการของผู้บริโภค

# Action Plan สิ้นค้าบ้านนม สหกรณ์ผู้เลี้ยงโคนมโคกก่อง จำกัด

## สหกรณ์ผู้เลี้ยงโคนมโคกก่อง จำกัด / บ้านนมโคสดและผลิตภัณฑ์นม ตำบลโคกก่อง อำเภอเมืองมหาสารคาม จังหวัดมหาสารคาม

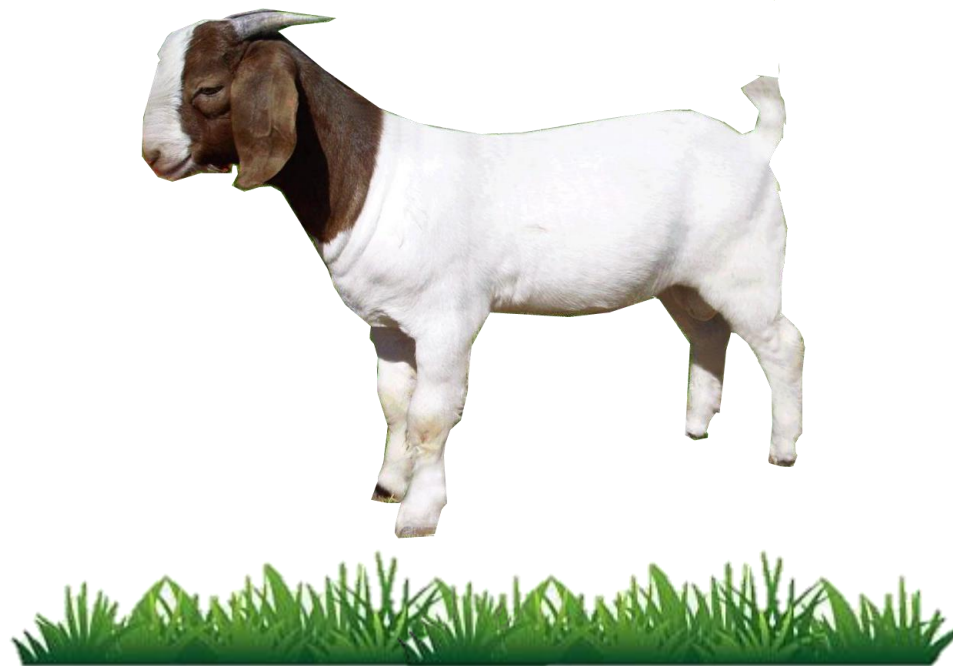
ที่	รายละเอียดกิจกรรม	มี.ค.67	เม.ย.67	พ.ค.67	มิ.ย.67	ก.ค.67	ส.ค.67
1.	อบรมการแปรรูปน้ำนมดิบ และอบรมการสร้างแบรนด์สินค้า	←————→					
2.	อบรมและประชาสัมพันธ์ให้ความรู้เกี่ยวกับข้อดีของการบริโภคน้ำนมและผลิตภัณฑ์นมที่ผลิตภายในประเทศ	←————→					
3.	ประชุมร่วมระหว่างสถาบันการเงินในพื้นที่จังหวัด เพื่อหารือแนวทางการหาแหล่งเงินทุนสนับสนุนในการนำเทคโนโลยีมาใช้ในการแปรรูปผลิตภัณฑ์นมให้ทันสมัยและหลากหลาย	←————→					
4.	อบรมให้ความรู้เรือ่สัญลักษณ์ตรากลาง	←————→					
5.	จัดงานออกร้านแสดง จำหน่าย และให้ความรู้เกี่ยวกับผลิตภัณฑ์นมยี่ห้อต่าง ๆ ที่ผลิตจากน้ำนมโคสดในพื้นที่จังหวัด			←————→			

# “ แพะ ”

จำนวน 4 กลุ่ม 4 จังหวัด

จำนวนเกษตรกร  
99 ราย

จำนวนสัตว์  
2,342 ตัว





# “วิสาหกิจชุมชนเพชรเมืองตรอน”



ที่ตั้ง : 41/2 หมู่ 10 ตำบลวังแดง  
อำเภอตรอน จังหวัดอุตรดิตถ์



สมาชิก : 15 ราย



แพะ : 500 ตัว พ่อพันธุ์ 18 ตัว  
แม่พันธุ์ 350 ตัว แพะขุน 132 ตัว



แปลงพืชอาหารสัตว์ : 50 ไร่



นายธนิต ชัยรัตน์  
ประธานกลุ่มฯ (086-365-8189)

## จุดเด่น

กลุ่มเครือข่ายการผลิตครบวงจร  
การเลี้ยง การขุน การแปรรูปผลิตภัณฑ์ และการตลาด  
เช่น แพะหันไร่กลิ้ง ลูกชิ้นแพะ ก๋วยเตี๋ยวแพะ  
แพะแดดเดียว





# Pain Point กรณีวิสาหกิจชุมชนเพชรเมืองตรอน จังหวัดอุดรธานี

## Pain Point เร่งด่วน

1. ส่งเสริมการแปรรูปเพิ่มมากขึ้น จากเดิมคือแพะตุ๋นและก๋วยเตี๋ยวเนื้อแพะ เป็น ชำแหวะ ชิ้นส่วน
2. ผลิตอาหารชั้นเพื่อขุนแพะเองจากเดิมต้องซื้ออาหารสำเร็จรูป
3. จับคู่ธุรกิจบริษัทหรือห้างร้านรับซื้อชิ้นส่วนแพะ เพื่อขยายฐานการจำหน่ายและขยายตลาด

## Pain Point คู่ขนาน

1. เร่งส่งเสริมการพัฒนาและปรับปรุงสายพันธุ์แพะให้ได้คุณภาพมากขึ้น
2. จัดทำแปลงพืชอาหารสัตว์ให้มีเพียงพอและคุณภาพเพื่อรองรับกับฟาร์มเกษตรกรที่จะขยายเพิ่มมากขึ้น
3. รับสมัครและคัดเลือกสมาชิกเพิ่มเติมเพื่อรองรับการขยายตัวทางการตลาด

## แนวทางการพัฒนา

1. ส่งเสริมการแปรรูปที่หลากหลายมากขึ้น
- 2 . เพิ่มแปลงพืชอาหารสัตว์
3. จัดทำเพจเพื่อขายออนไลน์

## Action Plan สิ้นค้าก้วยเตี่ยวแพะ

ลำดับ ที่	รายละเอียดกิจกรรม (ปี พ.ศ. 2567)	มี.ค.	เม.ย.	พ.ค.	มิ.ย.	ก.ค.	ส.ค.	ก.ย.
ระยะสั้น (ปี 2567)								
1	ประชุมและจัดทำแผนพัฒนากลุ่มฯ	←→						
2	ปรับปรุงพันธ์พืชอาหารสัตว์				←→→→→			
3	ปรับปรุงพันธ์สัตว์	←→→→→						
4	จำหน่ายผลิตภัณฑ์แปรรูปเนื้อสัตว์ตัด แต่งซาก	←→→→→						
5	ผลิตอาหารแพะขุน		←→→→→					

# “ สัตว์ปีก ”

21

จำนวน 3 กลุ่ม 3 จังหวัด

จำนวนเกษตรกร

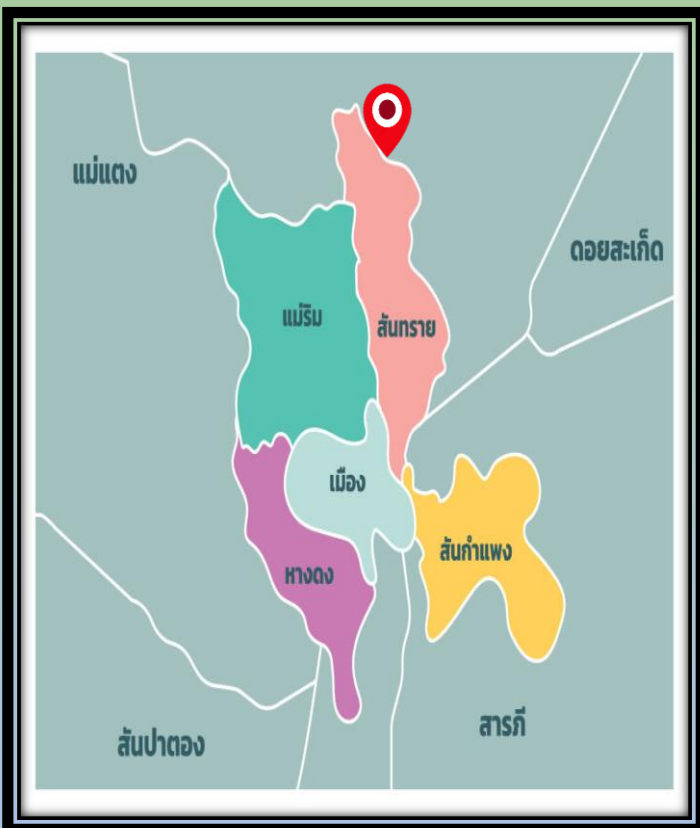
219 ราย

จำนวนสัตว์

106,698,367 ตัว



# กลุ่มแปลงใหญ่ไก่พื้นเมือง อำเภอสันทราย แม่แตง ฝาง



ที่ตั้ง : 253 หมู่ 10 ตำบลแม่แฝก  
อำเภอสันทราย จังหวัดเชียงใหม่



สมาชิก : 30 ราย

พื้นที่การผลิตรวม

ปริมาณการผลิตไก่พื้นเมือง : 235,269 ตัว/ปี

รายได้ของกลุ่ม : 5,402,175 บาท/ปี



นายชิมโอน ปัญญา  
ประธานกลุ่มแปลงใหญ่



จุดเด่น

กลุ่มมีเครือข่ายการผลิต ตั้งแต่การเลี้ยงพ่อแม่พันธุ์เพื่อผลิตลูกไก่ การขุน โรงฆ่า การแปรรูปผลิตภัณฑ์ และการตลาด

# Pain Point ภารกิจกลุ่มแปลงใหญ่ไก่พื้นเมือง อำเภอสนทราย แม่แตง ฝาง



## Pain Point เร่งด่วน

1. เพิ่มประสิทธิภาพการผลิต
2. เพิ่มปริมาณการเลี้ยงให้เพียงพอกับความต้องการของตลาด
3. ลดต้นทุนการผลิตไก่พื้นเมือง
4. สร้างผลิตภัณฑ์แปรรูปผลิตภัณฑ์ไก่พื้นเมือง เพื่อเพิ่มมูลค่า

## Pain Point คู่ขนาน

1. ปรับระบบการเลี้ยงไก่พื้นเมืองให้ได้มาตรฐาน GFM/GAP
2. ขยายเครือข่ายเพิ่มมากขึ้น
3. ส่งเสริมการใช้วัตถุดิบอาหารสัตว์ในท้องถิ่นโดยจัดทำ Feed Center ภายในกลุ่ม
4. ขยายตลาดไก่พื้นเมืองแปรรูปไปต่างประเทศ
5. หาแหล่งเงินทุน/กองทุนในการสร้างห้องเย็นและโรงงานแปรรูปไก่พื้นเมือง

## แนวทางการพัฒนา

- 1) สนับสนุนวัสดุอุปกรณ์ในการเลี้ยง ถ่ายทอดองค์ความรู้ และนวัตกรรมในการผลิตไก่พื้นเมือง ได้แก่ นวัตกรรมการใช้ตู้ฟักไข่อัตโนมัติ เพื่อเพิ่มจำนวนลูกไก่ การใช้เครื่องกกลูกไก่แบบอัตโนมัติ เทคโนโลยีการผสมเทียมไก่พื้นเมือง การพัฒนาสายพันธุ์ไก่พื้นเมืองให้มีอัตราการเจริญเติบโตดี สนับสนุนให้ยืมเครื่องผสมอาหารสัตว์ เครื่องบดวัตถุดิบอาหารสัตว์ และวัสดุอุปกรณ์ในการปรับระบบการเลี้ยงไก่พื้นเมืองให้ได้มาตรฐาน
- 2) ส่งเสริมการเลี้ยงไก่พื้นเมืองให้กับเกษตรกรที่ต้องการปรับเปลี่ยนอาชีพ โดยเชื่อมโยงเครือข่ายเกษตรกร สร้างการมีส่วนร่วมของกลุ่มเกษตรกรในการส่งเสริมอาชีพ
- 3) ส่งเสริมการใช้อาหารสัตว์ในท้องถิ่นในการเลี้ยงไก่พื้นเมือง โดยถ่ายทอดความรู้เกี่ยวกับชนิดของวัตถุดิบที่สามารถนำมาเลี้ยงไก่พื้นเมืองได้ การใช้วัตถุดิบอาหารสัตว์ที่ถูกต้อง เช่น การใช้หญ้าเนเปียร์ ปากช่อง 1 แหนแดง วัสดุเหลือใช้ทางการเกษตร ต้นกล้วย หนอนแมลง BSF ฯลฯ การคำนวณสูตรอาหารไก่พื้นเมือง และการผสมอาหารสัตว์ใช้เองในกลุ่ม โดยใช้เครื่องผสมอาหารสัตว์
- 4) อบรมถ่ายทอดองค์ความรู้ด้านการแปรรูปผลิตภัณฑ์จากไก่พื้นเมือง การเก็บรักษาผลิตภัณฑ์ และรูปแบบของบรรจุภัณฑ์ที่สวยงาม สนับสนุนวัสดุอุปกรณ์ที่ใช้ในการแปรรูปผลิตภัณฑ์ให้กับกลุ่มเกษตรกร





## Action Plan สินค้าไก่พื้นเมือง

## กลุ่มแปลงใหญ่ไก่พื้นเมืองอำเภอสันทราย แม่แตง ผาง

ลำดับที่	รายละเอียดกิจกรรม	มี.ค 67	เม.ย 67	พ.ค. 67	ก.ค. 67	ส.ค. 67	ก.ย. 67	
ระยะสั้น (ปี 2567)								
1	ส่งเสริมการเลี้ยงไก่พื้นเมืองให้ได้คุณภาพและมาตรฐาน และวางแผนการผลิตให้สอดคล้องกับการตลาด							
2	ส่งเสริมการผลิตอาหารสัตว์และการใช้วัตถุดิบอาหารสัตว์ในท้องถิ่น							
3	ส่งเสริมการเลี้ยงไก่พื้นเมืองให้กับเกษตรกรที่ต้องการปรับเปลี่ยนอาชีพ โดยเชื่อมโยงเครือข่ายเกษตรกร สร้างการมีส่วนร่วมของกลุ่มเกษตรกรในการส่งเสริมอาชีพ							
4	อบรมให้ความรู้ หลักสูตร การแปรรูปผลิตภัณฑ์ปศุสัตว์เพื่อสร้างมูลค่าเพิ่ม สนับสนุนวัสดุอุปกรณ์ในการแปรรูปผลิตภัณฑ์							

# “ กระบือ ”

จำนวน 1 กลุ่ม 1 ตำบล 1 จังหวัด

จำนวนเกษตรกร

10 ราย

จำนวนสัตว์

40 ตัว



# “ วิชาทกิจชุมชนเลี้ยงกระบือขุนบ้านหัวดง ”



ที่ตั้ง : 101 หมู่ที่ 3 ตำบลหนองกระทุ่ม  
อำเภอทัพทัน จังหวัดอุทัยธานี



สมาชิก : 10 ราย



กระบือ : 150 ตัว



พื้นที่การผลิตรวม : 136 ไร่ 1 งาน

จุดเด่น

- มีพันธุ์กรรมที่โดดเด่น
- ผลิตลูกเพื่อจำหน่ายเป็นพ่อแม่พันธุ์



นางวันเพ็ญ แซ่เล่า  
ประธานกลุ่มฯ (โทร: 086-2097875)



“ทองจูเนียร์”

อายุ 2 ปี 3 เดือน สูง 154 ซม.

มีมูลค่ากว่า 1.5 ล้านบาท

# Pain point กระบือ



## Pain Point เร่งด่วน

- 1) การบริหารจัดการแปลงพืชอาหารสัตว์ให้ได้ผลผลิตและคุณภาพดีตลอดทั้งปี
- 2) ดูแลด้านสุขภาพ การทำวัคซีนป้องกันโรคและถ่ายพยาธิ เพื่อเพิ่มประสิทธิภาพการผลิตและลดการสูญเสีย
- 3) การพัฒนาและปรับปรุงพันธุ์ด้วยการใช้เทคโนโลยีการผสมเทียม ด้วยน้ำเชื้อกระบือพันธุ์ดี



## Pain Point คู่ขนาน

- 1) การจัดหาแหล่งน้ำเพื่อการเกษตร
- 2) มาตรฐานฟาร์ม GFM
- 3) การรับรองใบพันธุ์ประวัติ (Pedigree)





# Action Plan สิ้นค้ากระบือ



ลำดับ ที่	รายละเอียดกิจกรรม	ปี พ.ศ. 2567						
		มี.ค.	เม.ย.	พ.ค.	มิ.ย.	ก.ค.	ส.ค.	ก.ย.
1	ประชุมเพื่อร่วมกันจัดทำแผนพัฒนากลุ่มฯ	←→						
2	ศึกษาดูงานและเข้าร่วมกิจกรรมภายในงานเทศกาลควายไทยอุทัยธานี ครั้งที่ 12	←→						
3	วางแผนและดำเนินการพัฒนาและปรับปรุงพันธุ์ด้วยการใช้เทคโนโลยีการผสมเทียมด้วยน้ำเชื้อกระบือพันธุ์ดี			←→				
4	หารือ/วางแผนการบริหารจัดการน้ำเพื่อจัดการแปลงพืชอาหารสัตว์ให้ได้ผลผลิตและคุณภาพดีตลอดทั้งปีร่วมกับหน่วยงานที่เกี่ยวข้อง			←→				
5	ขยายพื้นที่การปลูกพืชอาหารสัตว์	←→						

# “พืชอาหารสัตว์”

จำนวน 2 กลุ่ม 2 ตำบล 2 อำเภอ 2 จังหวัด

จำนวนเกษตรกร

82 ราย

จำนวนพื้นที่

7,500 ไร่



# แปลงใหญ่โคเนื้อและพืชอาหารสัตว์เลาขวัญ

หมู่ 9 ตำบลหนองฝ้าย อำเภอเลาขวัญ จังหวัดกาญจนบุรี  
วิสาหกิจชุมชนกลุ่มผู้ปลูกพืชอาหารสัตว์และเลี้ยงโคเนื้อบ้านห้วยขาด



นายสมชาย เศรษฐทอง  
ประธานกลุ่มฯ (โทร: 083-3151323)



ที่ตั้ง : 33/1 หมู่ที่ 9 ตำบลหนองฝ้าย  
อำเภอเลาขวัญ จังหวัดกาญจนบุรี



สมาชิก : 32 ราย



พื้นที่แปลงพืชอาหารสัตว์ : 250 ไร่



ผลผลิตพืชอาหารสัตว์ : 20 ตัน/ไร่/ปี



มูลค่าผลผลิต ปี 2566 : 6,750,000 บาท



จุดเด่น

กลุ่มมีการปลูกพืชอาหารสัตว์จำหน่ายเป็นอาชีพหลัก

# Pain Point หน่วยงานเปียร์ปากช่อง1

แปลงใหญ่โคเนื้อและพืชอาหารสัตว์เลขาวัลย์ หมู่ 9 ตำบลหนองฝ้าย อำเภอเลขาวัลย์ จังหวัดกาญจนบุรี

## Pain Point เร่งด่วน

1. บริหารจัดการแปลงพืชอาหารสัตว์ให้ได้ปริมาณและคุณภาพดีตลอดทั้งปี
2. ขยายตลาดซื้อขายแก่เกษตรกรหรือกลุ่มเกษตรกรรายใหม่ เพื่อรองรับผลผลิต เช่น กลุ่มผู้เลี้ยงโคนม โคเนื้อ
3. ใช้เทคโนโลยีการเกษตรในการเก็บเกี่ยวผลผลิตเพื่อลดการใช้แรงงาน

## Pain Point ค่อนข้างนาน

1. การจัดหาแหล่งน้ำเพื่อการเกษตร
2. เพิ่มช่องทางการตลาด ประชาสัมพันธ์สินค้าตามสื่อ SOCIAL ต่าง ๆ
3. ถ่ายทอดองค์ความรู้ ให้เกษตรกรในการใช้เทคโนโลยี และเข้าถึงแหล่งเงินทุน





## แนวทางการพัฒนา

1. วางแผนการผลิตเสบียงอาหารสัตว์สำรองเพื่อจำหน่าย
2. ผลิตสูตรอาหารสัตว์ ตอบสนองต่อความต้องการตามรายชนิดสัตว์
3. ขยายฐานตลาด/กลุ่มลูกค้าในวงกว้าง



# Action Plan หน่วยงานเปียร์ปากช่อง1 เร่งด่วน

ลำดับ ที่	รายละเอียดกิจกรรม	ปี พ.ศ.2567						
		มี.ค.	เม.ย.	พ.ค.	มิ.ย.	ก.ค.	ส.ค.	ก.ย.
1	กำหนดนโยบายและแนวทางขับเคลื่อนโครงการ		←→					
2	ประชุม จัดทำแผนบริหารจัดการแหล่งน้ำ เพื่อการผลิตและการจัดการผลผลิตให้เพียงพอตลอดฤดูกาล		←→					
3	จัดหาเครื่องมือ ทำแผนการผลิตและบริหารจัดการผลผลิตให้เพียงพอตลอดฤดูกาล			←→				
4	ขยายตลาดซื้อขายแก่เกษตรกรหรือกลุ่มเกษตรกรรายใหม่ เพื่อรองรับผลผลิต	←→						

