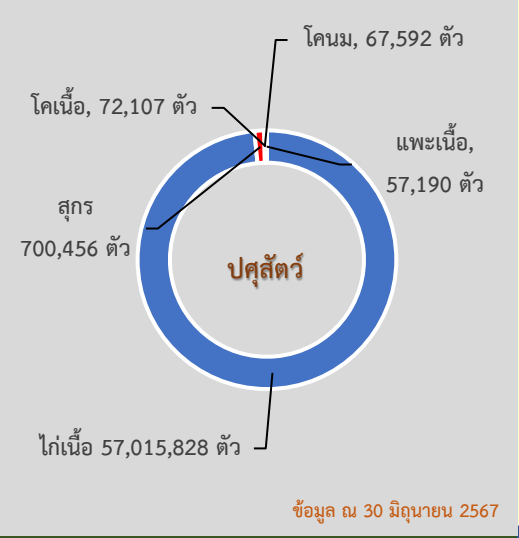
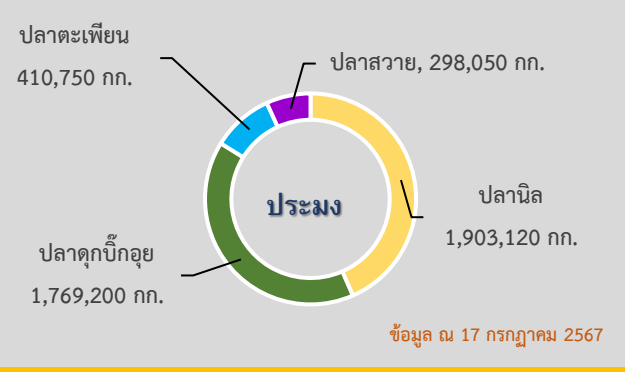
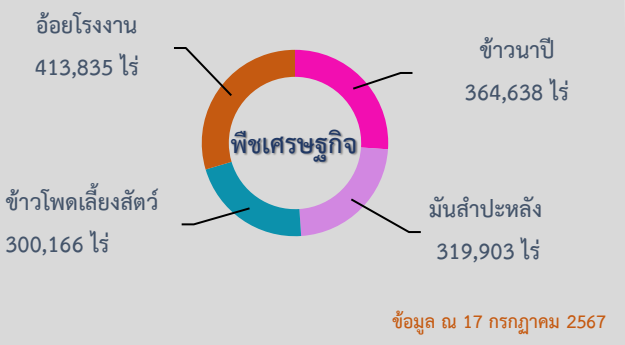
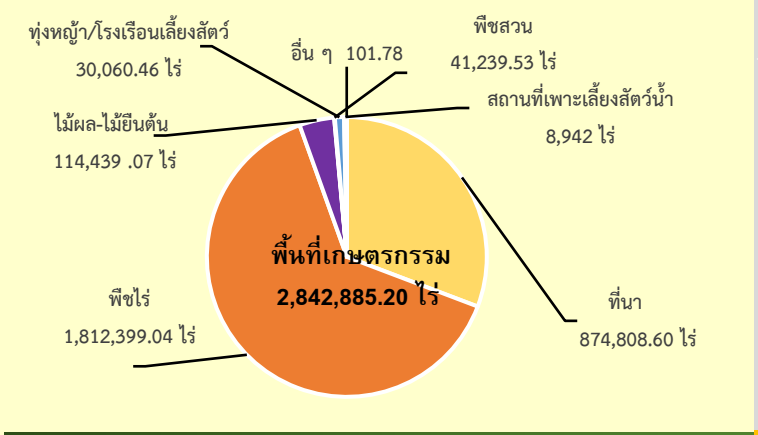


- พื้นที่จังหวัดลพบุรี 4,063,169 ไร่
- พื้นที่เกษตรกรรม 2,842,885.24 ไร่ (70.00% ของพื้นที่จังหวัด)
- พื้นที่ชลประทาน 668,201 ไร่ (16.44% ของพื้นที่เกษตรกรรม)
- พื้นที่ ส.ป.ก. 728,541 ไร่ (25.62 ของพื้นที่เกษตรกรรม)

การใช้ประโยชน์ที่ดินทางการเกษตร



ข้อมูลพื้นฐานจังหวัดลพบุรี
Info graphic
กรกฎาคม 2567

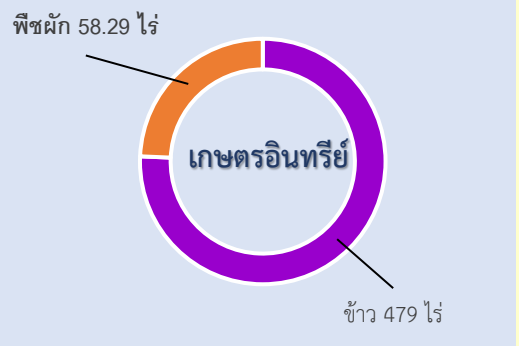
GPP ปี 2565 มูลค่า **119,243** ล้านบาท

ปริมาณน้ำภาพรวมจังหวัดลพบุรี (ณ 30 กรกฎาคม 2567)
เขื่อนป่าสักชลสิทธิ์ ปริมาณน้ำ **186.90** ล้าน ลบ.ม.
อ่างเก็บน้ำขนาดกลาง 11 แห่ง **40.02** ล้าน ลบ.ม.
ปริมาณน้ำฝนสะสม **340.3** มิลลิเมตร (ม.ค.-พ.ค.67)

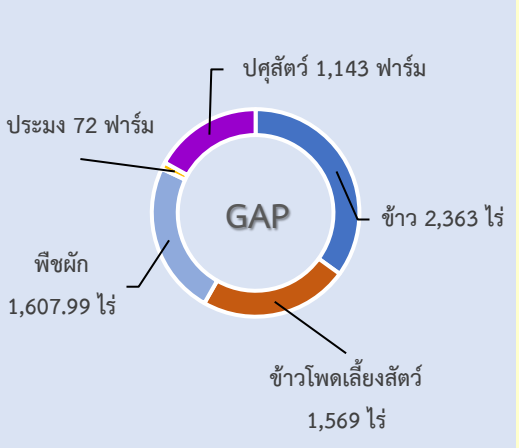
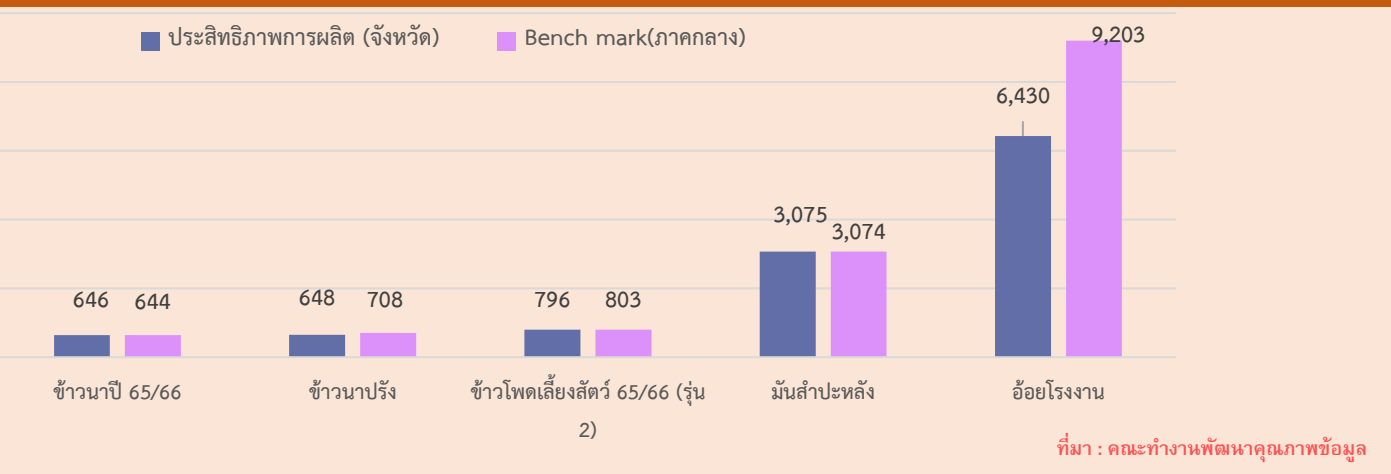
สินค้า GI

กระถ่อน (Kro Thon Ta-lug) ผลกลมค่อข้างแป้นผิวนอกเรียบละเอียด อ่อนนุ่ม ขนนิ่มเนื้อและปุยมะลิคั้งและนุ่มรสชาติหวาน ไม่ฝาด พื้นที่ปลูกมากที่สุด อ.เมืองลพบุรี ปี 2567 ครัวเรือนเกษตรกร 231 ครัวเรือน เนื้อที่ยืนต้น 421 ไร่ เนื้อที่ให้ผล 399 ไร่ ผลผลิต 542 ตัน มูลค่าการผลิต 35.23 ล้านบาท

การรับรองมาตรฐานสินค้าเกษตรปลอดภัย



ประสิทธิภาพการผลิตสินค้าเกษตรด้านพืช (กก./ไร่)



ภัยพิบัติด้านการเกษตร

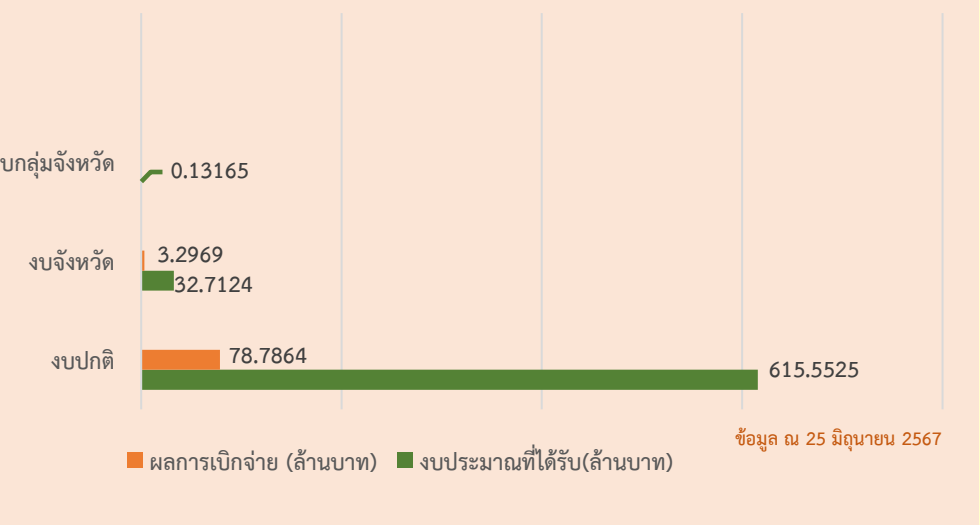
สถานการณ์การระบาดของแมลงหิวข้าวในนาข้าว

- วันที่ ๑๗ กรกฎาคม ๒๕๖๗ พบพื้นที่ระบาด ๓๓,๐๗๔ ไร่ เกษตรกร ๑,๙๘๘ ราย ในอำเภอเมืองลพบุรี

- วันที่ ๒๗ กรกฎาคม ๒๕๖๗ พบการระบาด ๙ อำเภอ พื้นที่การระบาดลดลงเหลือ ๓,๖๑๘ ไร่ เกษตรกร ๑,๕๔๗ ราย โดยปรับเปลี่ยนพื้นที่การระบาดเป็นพื้นที่เฝ้าระวัง ๑๙,๕๗๗ ไร่ ดังนี้

อำเภอ	เกษตรกร (ราย)	พื้นที่ปลูกข้าว (ไร่)	สถานการณ์การระบาด		ช่วงอายุข้าวที่พบการระบาด
			พื้นที่ระบาด (ไร่)	พื้นที่เฝ้าระวัง (ไร่)	
เมืองลพบุรี	๑,๑๑๐	๗๖,๑๘๗	-	๑๕,๕๑๗	ระยะแตกกอ
บ้านหมี่	๑๒	๗๖,๒๐๘	-	๕๗๖	ระยะกล้า
ท่าม่วง	๔๐๘	๘๐,๙๙๐	๓,๔๒๙	๓,๔๗๔	ระยะแตกกอ
โคกสำโรง	๒	๒๘,๓๒๕	๔๕	-	ระยะกล้า
หนองม่วง	๕	๑๑,๕๕๙	๕๖	-	ระยะกล้า
ชัยบาดาล	๑	๑,๔๑๒	๓	-	ระยะแตกกอ
สระโบสถ์	๓	๔๕,๕๙๘	-	๖๕	ระยะแตกกอ
โคกเจริญ	๑	๑๕,๒๒๓	๕	-	ระยะแตกกอ
ลำสนธิ	๕	๑,๔๓๕	๑๕	-	ระยะแตกกอ
รวม	๑,๕๔๗	๓๓๘,๒๐๒	๓,๖๑๘	๑๙,๕๗๗	

งบประมาณปี 2567 จำนวน 21 หน่วยงาน
งบประมาณที่ได้รับจัดสรร 648.5815 ล้านบาท เบิกจ่าย 82.0834 ล้านบาท (ร้อยละ 12.66)



งบปกติ มีภารกิจสำคัญ คือ

- โครงการระบบส่งเสริมการเกษตรแบบแปลงใหญ่ /โครงการศูนย์เรียนรู้การเพิ่มประสิทธิภาพการผลิตสินค้าเกษตร (ศพก.) /โครงการพัฒนาเกษตรกรปราดเปรื่อง (Smart Farmer) /โครงการยกระดับคุณภาพมาตรฐานสินค้าเกษตร /โครงการพัฒนาเกษตรกรอินทรีย์ /แผนการผลิตและการตลาดข้าวครบวงจร /โครงการส่งเสริมการใช้เครื่องจักรกลทางการเกษตร /โครงการเกษตรกรรมยั่งยืน