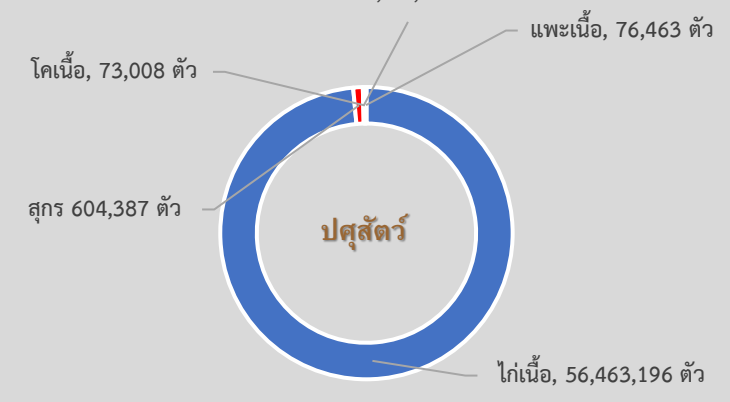
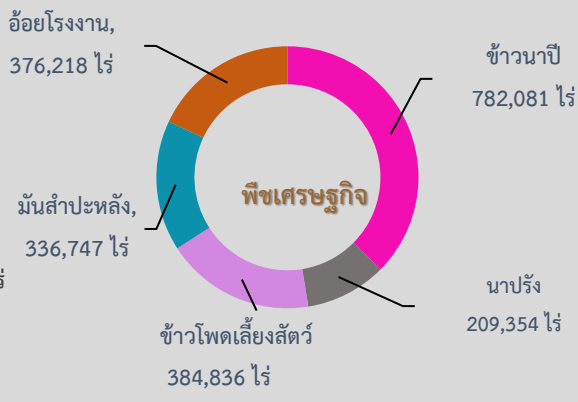
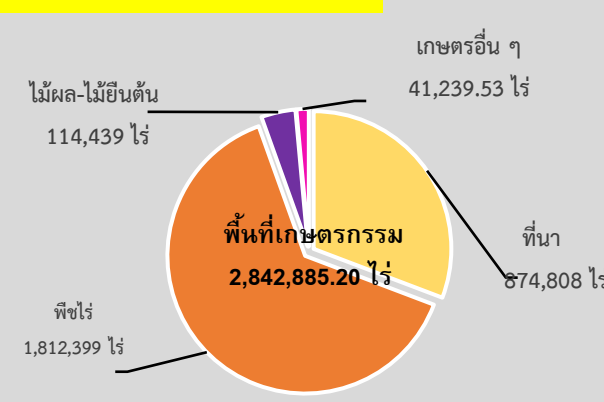
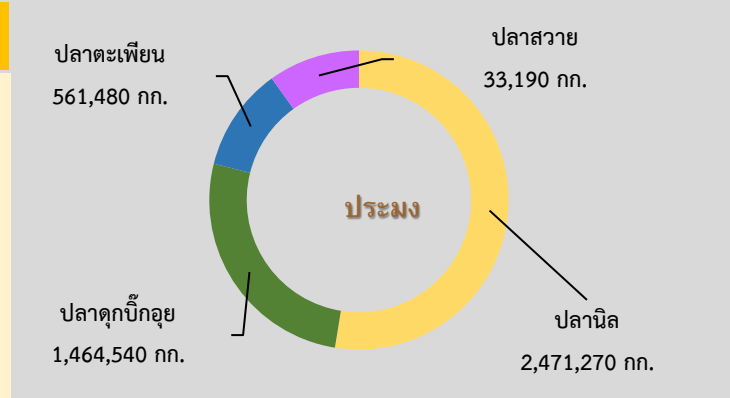


พื้นที่ทั้งจังหวัด 4,063,834.34 ไร่

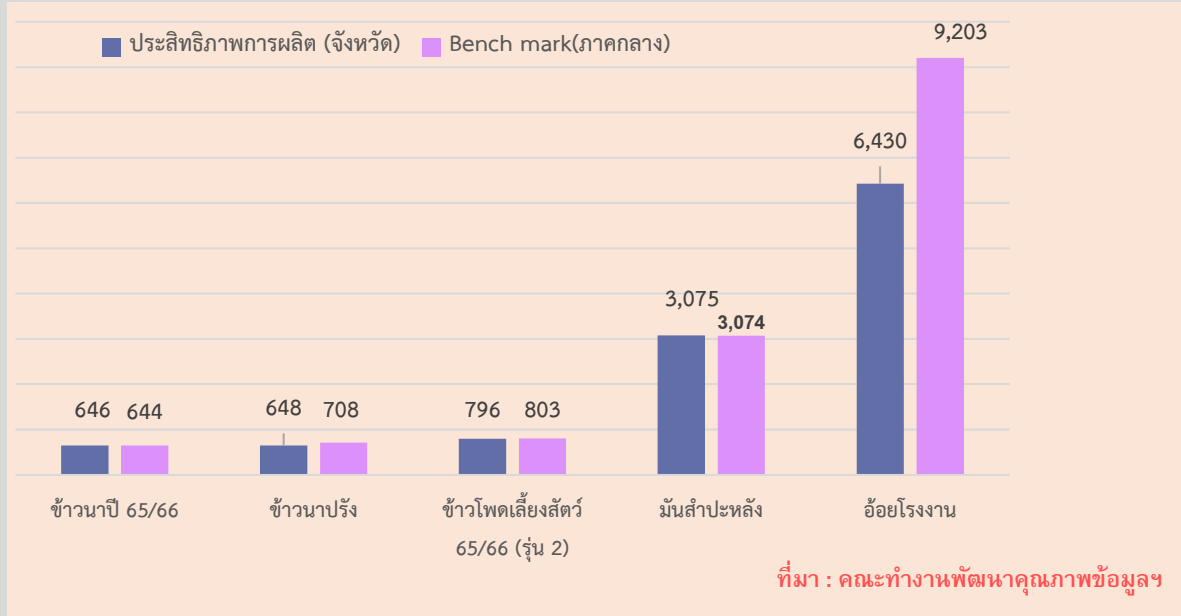


GPP ปี 2564 มูลค่า 110,068 ล้านบาท
 ประชากร 536,941 คน
 ครุฑเรือนภาคเกษตร 107,449 ครุฑเรือน
 พื้นที่ชลประทาน 668,201 ไร่
 เชื้อนป่าสักชลสิทธิ์ ปริมาณน้ำใช้การ 171 ล้าน ลบ.ม.
 อ่างเก็บน้ำขนาดกลาง 11 แห่ง 68.72 ล้าน ลบ.ม.

สินค้า GI
กระท้อน (Kro Thon Ta-lug) ผลกลมค่อข้างแป้นผิว
 นอกเรียบละเอียด อ่อนนุ่ม ขนนิ่มเนื้อและปุยมะลิ
 แห้งและนุ่ม รสชาติหวาน ไม่ฝาด พื้นที่ปลูกมากที่สุด
 อ.เมืองลพบุรี
 ปี 2566 ครุฑเรือนเกษตรกร 265 ครุฑเรือน เนื้อที่ยืน
 ต้น 648 ไร่ เนื้อที่ให้ผล 500 ไร่ ผลผลิต 592.19 ตัน
 มูลค่าการผลิต 23.688 ล้านบาท



ประสิทธิภาพการผลิตสินค้าเกษตรด้านพืช (กก./ไร่)

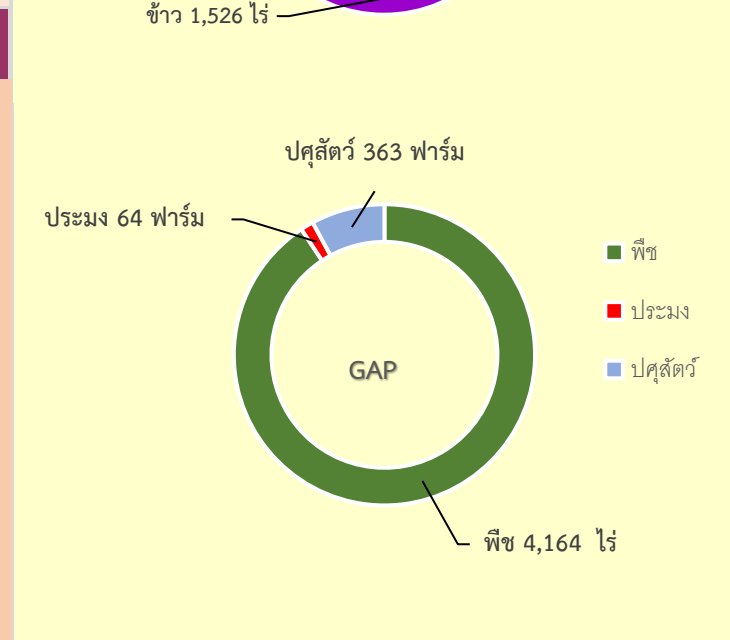
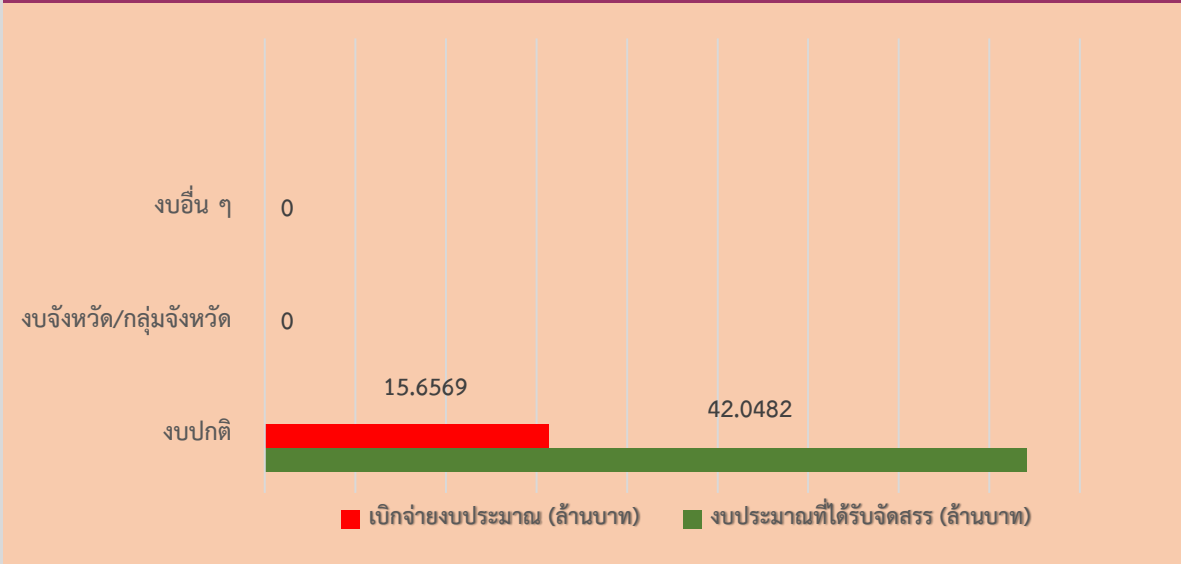


ข้อมูลพื้นฐานจังหวัดลพบุรี
Info graphic
มกราคม 2567

การรับรองมาตรฐานสินค้าเกษตรปลอดภัย



งบประมาณปี 2567 จำนวน 21 หน่วยงงาน รวมทั้งสิ้น 487.8698 ล้านบาท



งบปกติ มีภารกิจสำคัญ คือ

- โครงการระบบส่งเสริมการเกษตรแบบแปลงใหญ่ /โครงการศูนย์เรียนรู้การเพิ่มประสิทธิภาพการผลิตสินค้าเกษตร (ศพก.) /โครงการพัฒนาเกษตรกรปราดเปรื่อง (Smart Farmer) /โครงการยกระดับคุณภาพมาตรฐานสินค้าเกษตร / โครงการพัฒนาเกษตรกรอินทรีย์ / แผนการผลิตและการตลาดข้าวครบวงจร /โครงการส่งเสริมการใช้เครื่องจักรกลทางการเกษตร /โครงการเกษตรกรรมยั่งยืน