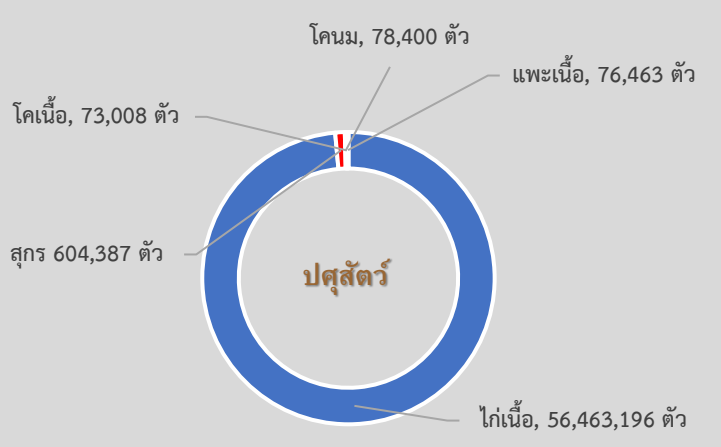
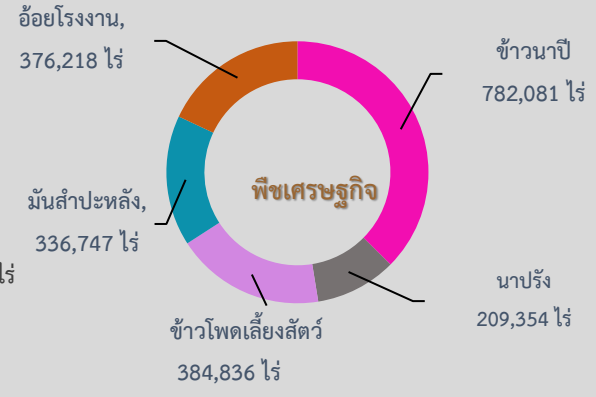
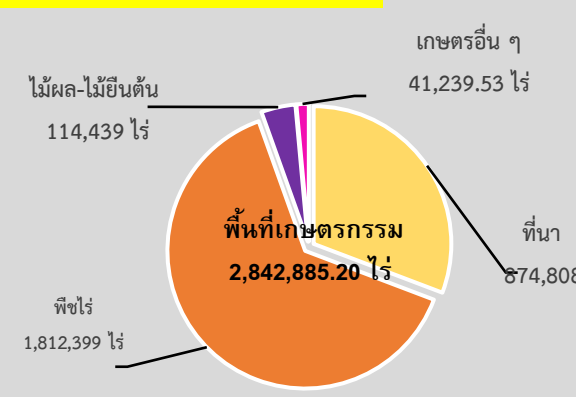
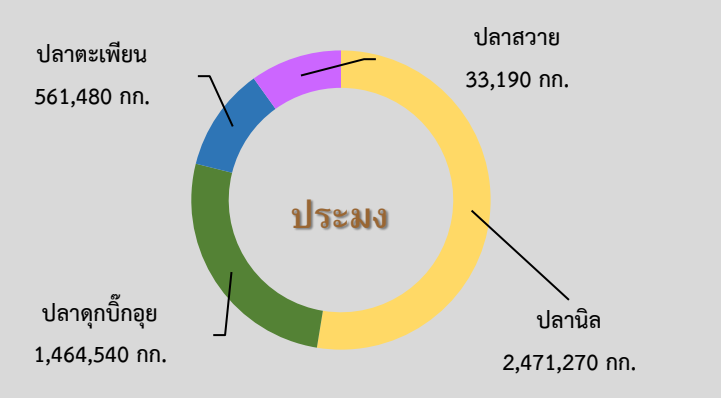


พื้นที่ทั้งจังหวัด 4,063,834.34 ไร่

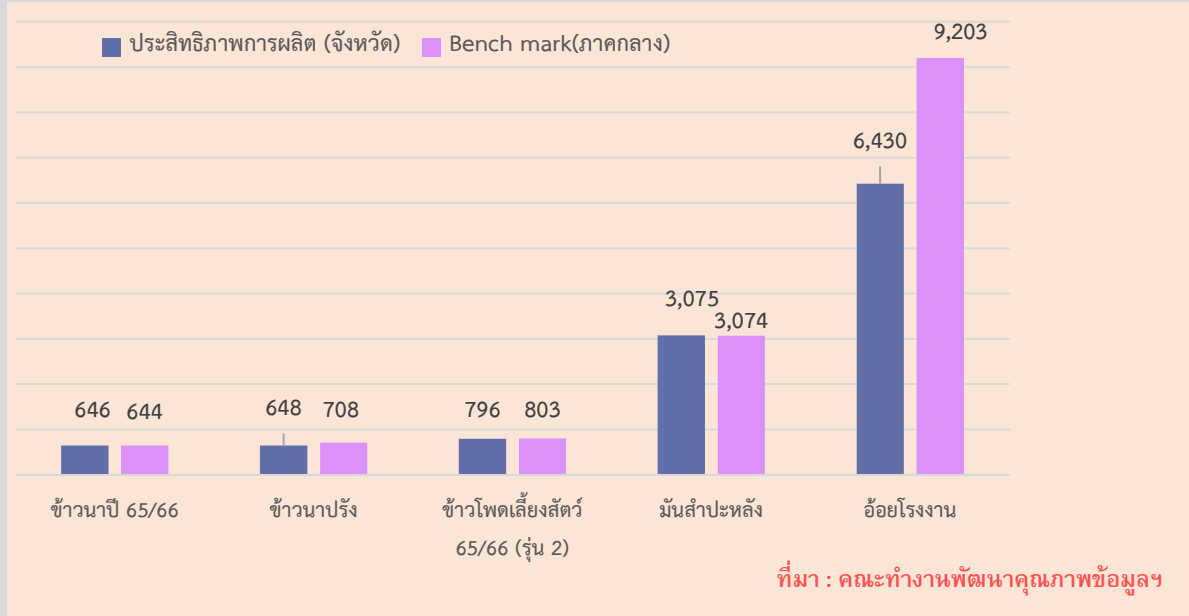


GPP ปี 2564 มูลค่า 110,068 ล้านบาท
 ประชากร 536,941 คน
 ครุฑเรือนภาคเกษตร 107,449 ครุฑเรือน
 พื้นที่ชลประทาน 668,201 ไร่
 เชื้อนป่าสักชลสิทธิ์ ปริมาณน้ำใช้การ 407 ล้าน ลบ.ม.
 อ่างเก็บน้ำขนาดกลาง 11 แห่ง 51.18 ล้าน ลบ.ม.

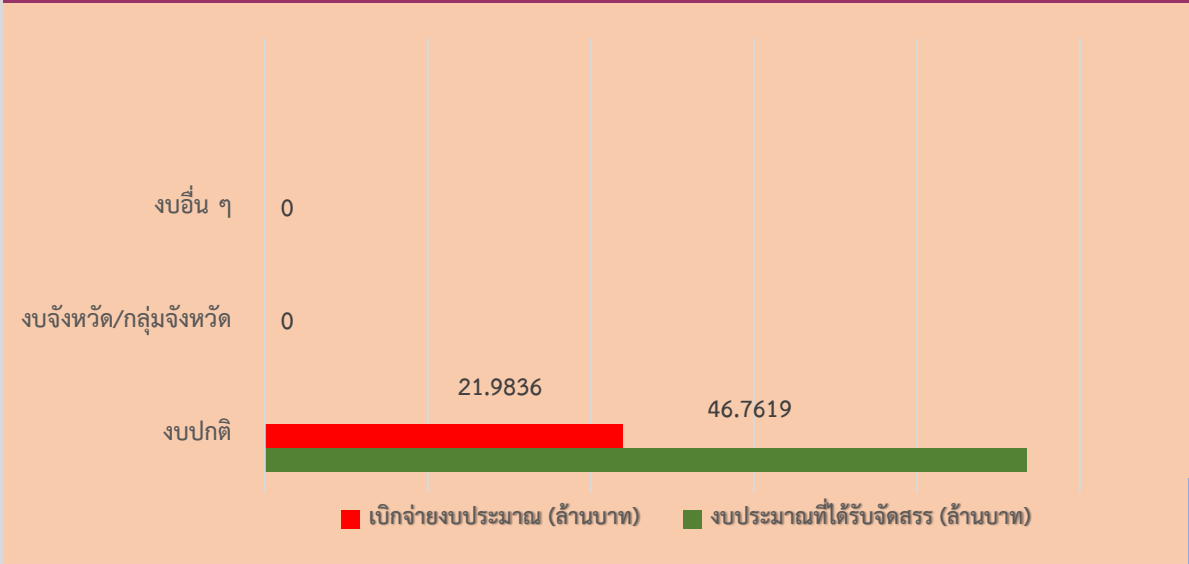
สินค้า GI
กระท้อน (Kro Thon Ta-lug) ผลกลมค่อข้างแป้นผิว
 นอกเรียบละเอียด อ่อนนุ่ม ขนนิ่มเนื้อและปุยมะลิ
 แห้งและนุ่ม รสชาติหวาน ไม่ฝาด พื้นที่ปลูกมากที่สุด
 อ.เมืองลพบุรี
 ปี 2566 ครุฑเรือนเกษตรกร 265 ครุฑเรือน เนื้อที่ยืน
 ต้น 648 ไร่ เนื้อที่ให้ผล 500 ไร่ ผลผลิต 592.19 ตัน
 มูลค่าการผลิต 23.688 ล้านบาท



ประสิทธิภาพการผลิตสินค้าเกษตรด้านพืช (กก./ไร่)



งบประมาณปี 2567 จำนวน 21 หน่วยงาน รวมทั้งสิ้น 46.7619 ล้านบาท

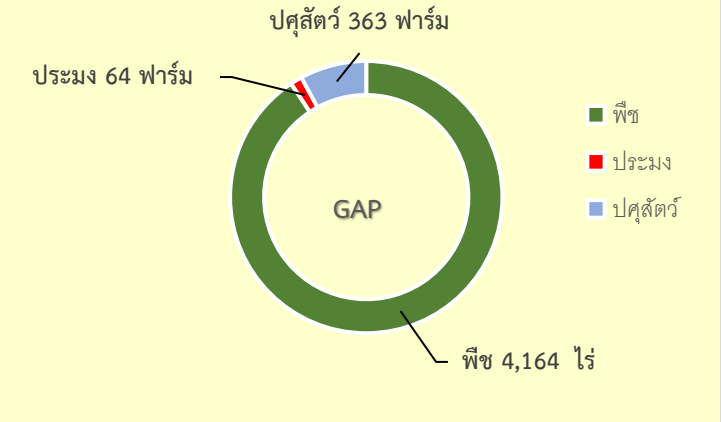
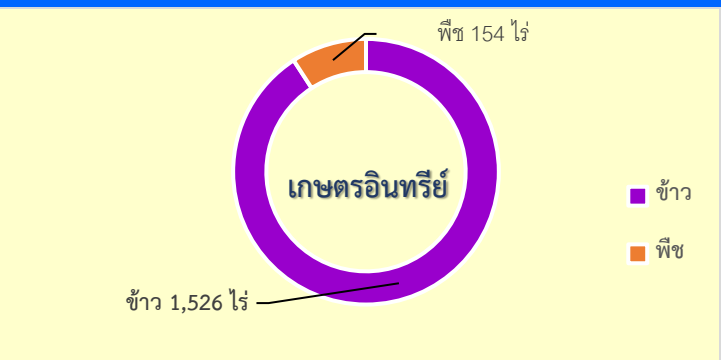


งบปกติ มีภารกิจสำคัญ คือ

- โครงการระบบส่งเสริมการเกษตรแบบแปลงใหญ่ /โครงการศูนย์เรียนรู้การเพิ่มประสิทธิภาพการผลิตสินค้าเกษตร (ศพก.) /โครงการพัฒนาเกษตรกรปราชญ์ (Smart Farmer) /โครงการยกระดับคุณภาพมาตรฐานสินค้าเกษตร /โครงการพัฒนาเกษตรกรอินทรีย์ / แผนการผลิตและการตลาดข้าวครบวงจร /โครงการส่งเสริมการใช้เครื่องจักรกลทางการเกษตร /โครงการเกษตรกรรมยั่งยืน

ข้อมูลพื้นฐานจังหวัดลพบุรี
Info graphic
กุมภาพันธ์ 2567

การรับรองมาตรฐานสินค้าเกษตรปลอดภัย



ภัยพิบัติด้านการเกษตร

สรุปการช่วยเหลือเกษตรกรผู้ประสบภัยพิบัติ (อุทกภัย) ปี 2566
 จังหวัดลพบุรี มีพื้นที่ประสบอุทกภัย 2 อำเภอ เกษตรกร 1,345 ราย
 พื้นที่เสียหาย 9,998 ไร่ วงเงินขอรับการช่วยเหลือ 19,794,953 บาท
 ดังนี้

- อำเภอโคกเจริญ เกษตรกร 997 ราย พื้นที่เสียหาย 7,000.5 ไร่
วงเงินขอรับการช่วยเหลือ 13,860,990 บาท
- อำเภอหนองม่วง เกษตรกร 351 ราย พื้นที่เสียหาย 2,998.25 ไร่
วงเงินขอรับการช่วยเหลือ 5,933,963 บาท