

- GPP มูลค่า 15,148 ล้านบาท (ปี 2563)
- จำนวนประชากร 286,068 คน 117,992ครัวเรือน (ข้อมูล ณ วันที่ 2 มิ.ย. 65)
- เป็นภาคการเกษตร 38,028 ครัวเรือน (ข้อมูล ณ เดือน พ.ค. 65)
- ปริมาณน้ำภาพรวมจังหวัด 1,419 ล้าน ลบ.ม. (เฉพาะน้ำในอ่างฯ ณ วันที่ 31 ส.ค. 65)
- ปริมาณน้ำฝนสะสม 1,083.5 มิลลิเมตร (1 ม.ค. 65 - 31 ส.ค. 65)

### สินค้าเด่น/GI

#### กระเทียมแม่ฮ่องสอน

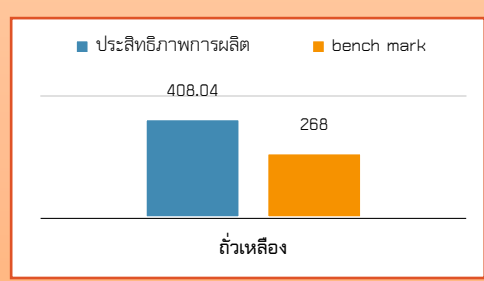
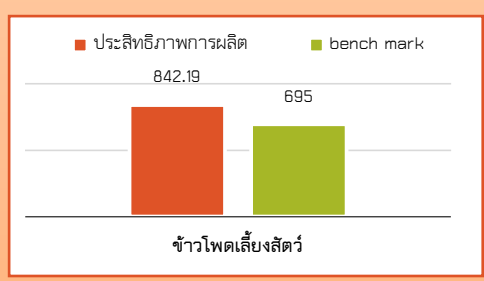
ได้รับการขึ้นทะเบียนสิ่งบ่งชี้ทางภูมิศาสตร์ กระเทียมแม่ฮ่องสอน ทะเบียนเลขที่ สข 64100168 เมื่อวันที่ 27 กันยายน 2564

#### ผ้าฝ้ายทอมสุมขนและบ้านห้วยห้อม

ผ้าทอมือที่ใช้เส้นฝ้ายจากขนแกะ ทอตามวิธีโบราณของสตรีปกากะญอ ลวดลายที่เป็นเอกลักษณ์ของขนแกะ ผลิตโดยกลุ่มสตรีทอผ้าขนแกะบ้านห้วยห้อม อ.แม่ลาน้อย มีการขอขึ้นทะเบียนโดยกลุ่มสตรีทอผ้า ขนแกะบ้านห้วยห้อม ทะเบียนเลขที่ สข 56100059 เมื่อวันที่ 5 ตุลาคม 2564

#### ถั่วลายเสือแม่ฮ่องสอน

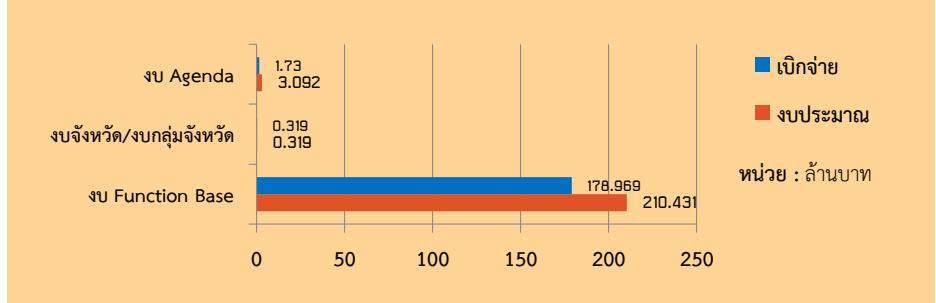
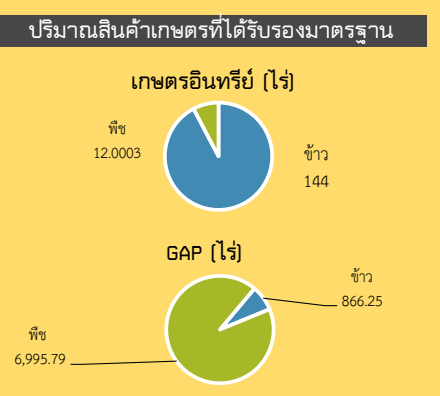
ได้รับการขึ้นทะเบียนสิ่งบ่งชี้ทางภูมิศาสตร์ ถั่วลายเสือแม่ฮ่องสอน ทะเบียนเลขที่ สข 64100153 เมื่อวันที่ 23 มีนาคม 2564



# แม่ฮ่องสอน

Info graphic  
ข้อมูลพื้นฐานจังหวัด

## ประสิทธิภาพการผลิตสินค้าเกษตรด้านพืช (กก./ไร่)



## ปี 65 มีงบประมาณเพื่อการพัฒนาการเกษตร รวม 213.842 ล้านบาท

### ภัยพิบัติด้านเกษตร

- 1.) แจ้งเตือนภัย ติดตามและเฝ้าระวังสถานการณ์การระบาดของศัตรูพืช โรคสัตว์น้ำ และโรคปศุสัตว์ในพื้นที่จังหวัดแม่ฮ่องสอน ขณะนี้ยังไม่พบการระบาดในพื้นที่
- 2.) เตรียมความพร้อมรองรับการอนุญาตให้นำเข้าหรือนำผ่านราชอาณาจักรซึ่งโค กระบือ จากสาธารณรัฐแห่งสหภาพเมียนมาร์ ผ่านจุดผ่อนปรนของจังหวัดแม่ฮ่องสอน การตรวจประเมินคอกสัตว์ และระบบเพื่อนำเข้าอาณาจักร
- 3.) เตรียมความพร้อมรับสถานการณ์อุทกภัยในช่วงฤดูฝน ปี 2565

- ### งบ Function มีภารกิจสำคัญ คือ
- โครงการศูนย์บริการและพัฒนาตามพระราชดำริ จังหวัดแม่ฮ่องสอน (สำนักงานเกษตรและสหกรณ์จังหวัดแม่ฮ่องสอน)
  - โครงการส่งเสริมการดำเนินงานอันเนื่องมาจากพระราชดำริ (ศูนย์วิจัยและพัฒนาการเกษตรแม่ฮ่องสอน)
  - กิจกรรมการควบคุมการเคลื่อนย้ายสัตว์ (ด่านกักกันสัตว์แม่ฮ่องสอน)
  - โครงการพัฒนาศักยภาพพระบวงการผลิตฟาร์มเครือข่าย (ศูนย์วิจัยและบำรุงพันธุ์สัตว์แม่ฮ่องสอน)
  - โครงการส่งเสริมเกษตรทฤษฎีใหม่ (สำนักงานปศุสัตว์จังหวัดแม่ฮ่องสอน)
  - โครงการสนับสนุนด้านการประมงตามพระราชดำริสมเด็จพระกนิษฐาธิราชเจ้า กรมสมเด็จพระเทพรัตนราชสุดาฯ สยามบรมราชกุมารี (สำนักงานประมงจังหวัดแม่ฮ่องสอน)

- ### งบจังหวัด/กลุ่มจังหวัด มีภารกิจสำคัญ คือ
- โครงการเพิ่มศักยภาพการผลิตโคเนื้อคุณภาพดีของกลุ่มจังหวัดภาคเหนือตอนบน เป้าหมายเกษตรกรผู้เลี้ยงโคเนื้อจำนวน 40 ราย (สำนักงานปศุสัตว์จังหวัดแม่ฮ่องสอน)