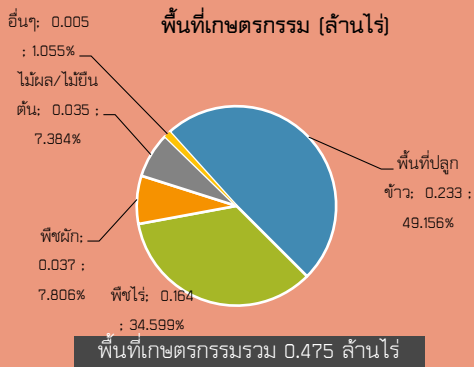
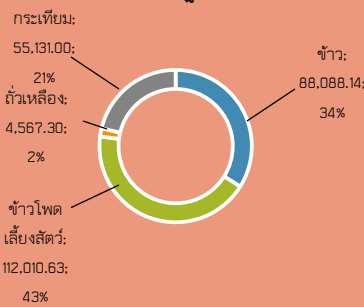


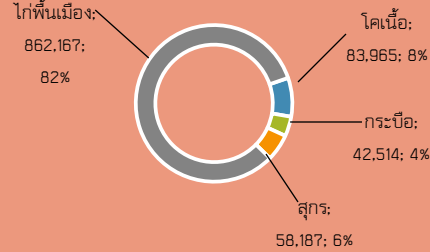
พื้นที่เกษตรกรรม (ล้านไร่)



พืชเศรษฐกิจ (ตัน)



สัตว์เศรษฐกิจ (ตัว)



- GPP มูลค่า 15,148 ล้านบาท (ปี 2563)
- จำนวนประชากร 286,587 คน 119,433 ครัวเรือน (ข้อมูล ณ วันที่ 11 ต.ค. 65)
- เป็นภาคการเกษตร 38,010 ครัวเรือน (ข้อมูล ณ วันที่ 17 ต.ค. 65)
- ปริมาณน้ำภาพรวมจังหวัด 1.422 ล้าน ลบ.ม. (เฉพาะน้ำในอ่างฯ ณ วันที่ 30 พ.ย. 65)
- ปริมาณน้ำฝนสะสม 1,400.6 มิลลิเมตร (1 ม.ค. 65 - 30 พ.ย. 65)

สินค้าเด่น/GI

กระเทียมแม่ฮ่องสอน

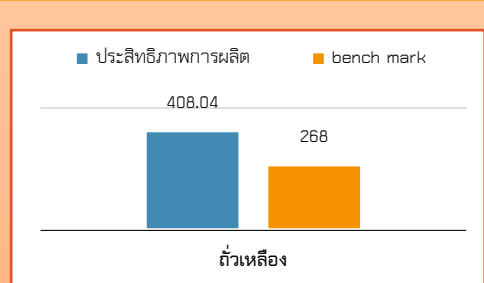
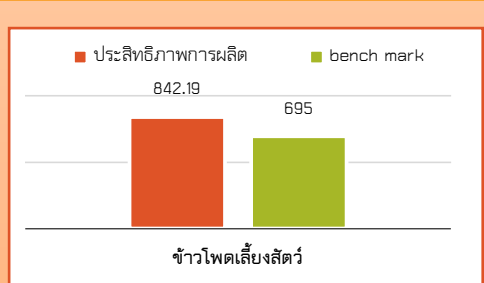
ได้รับการขึ้นทะเบียนสิ่งบ่งชี้ทางภูมิศาสตร์ กระเทียมแม่ฮ่องสอน ทะเบียนเลขที่ สข 64100168 เมื่อวันที่ 27 กันยายน 2564

ผ้าฝ้ายทอมผสมขนแกะบ้านห้วยห้อม

ผ้าทอมือที่ใช้เส้นฝ้ายจากขนแกะ ทอตามวิธีโบราณของสตรีปกากะญอ ลวดลายที่เป็นเอกลักษณ์ของขนแกะ ผลิตโดยกลุ่มสตรีทอผ้าขนแกะบ้านห้วยห้อม อ.แม่ลาน้อย มีการขอขึ้นทะเบียนโดยกลุ่มสตรีทอผ้า ขนแกะบ้านห้วยห้อม ทะเบียนเลขที่ สข 56100059 เมื่อวันที่ 5 ตุลาคม 2564

ถั่วลายเสือแม่ฮ่องสอน

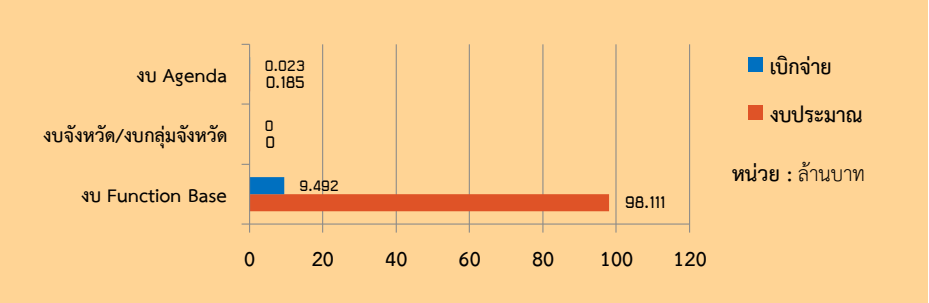
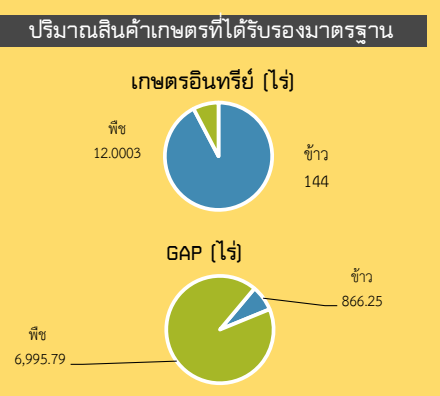
ได้รับการขึ้นทะเบียนสิ่งบ่งชี้ทางภูมิศาสตร์ ถั่วลายเสือแม่ฮ่องสอน ทะเบียนเลขที่ สข 64100153 เมื่อวันที่ 23 มีนาคม 2564



แม่ฮ่องสอน

Info graphic
ข้อมูลพื้นฐานจังหวัด

ประสิทธิภาพการผลิตสินค้าเกษตรด้านพืช (กก./ไร่)



ปี 65 มีงบประมาณเพื่อการพัฒนาการเกษตร รวม 98.296 ล้านบาท

- #### ภัยพิบัติด้านเกษตร
- 1.) แจ้งเตือนภัย ติดตามและเฝ้าระวังสถานการณ์การระบาดของศัตรูพืช โรคสัตว์น้ำ และโรคปศุสัตว์ในพื้นที่จังหวัดแม่ฮ่องสอน ขณะนี้ยังไม่พบการระบาดในพื้นที่
 - 2.) เตรียมความพร้อมรองรับการอนุญาตให้นำเข้าหรือนำผ่านราชอาณาจักรซึ่งโค กระบือ จากสาธารณรัฐแห่งสหภาพเมียนมาร์ ผ่านจุดผ่อนปรนของจังหวัดแม่ฮ่องสอน การตรวจประเมินคอกสัตว์และระบบเพื่อนำเข้าอาณาจักร
 - 3.) เตรียมความพร้อมรับสถานการณ์อุทกภัยในช่วงฤดูฝน ปี 2565

- #### งบ Function มีภารกิจสำคัญ คือ
- โครงการศูนย์บริการและพัฒนาตามพระราชดำริ จังหวัดแม่ฮ่องสอน (สำนักงานเกษตรและสหกรณ์จังหวัดแม่ฮ่องสอน)
 - โครงการส่งเสริมการดำเนินงานอันเนื่องมาจากพระราชดำริ (ศูนย์วิจัยและพัฒนาการเกษตรแม่ฮ่องสอน)
 - กิจกรรมการควบคุมการเคลื่อนย้ายสัตว์ (ด่านกักกันสัตว์แม่ฮ่องสอน)
 - โครงการพัฒนาศักยภาพพระบวรการผลิตฟาร์มเครือข่าย (ศูนย์วิจัยและบำรุงพันธุ์สัตว์แม่ฮ่องสอน)
 - โครงการส่งเสริมเกษตรทฤษฎีใหม่ (สำนักงานปศุสัตว์จังหวัดแม่ฮ่องสอน)
 - โครงการสนับสนุนด้านการประมงตามพระราชดำริสมเด็จพระกนิษฐาธิราชเจ้า กรมสมเด็จพระเทพรัตนราชสุดาฯ สยามบรมราชกุมารี (สำนักงานประมงจังหวัดแม่ฮ่องสอน)

งบจังหวัด/กลุ่มจังหวัด มีภารกิจสำคัญ คือ -