

- GPP มูลค่า 15,797 ล้านบาท (ปี 2564)
- จำนวนประชากร 287,586 คน 121,519ครัวเรือน (ข้อมูลจาก สนง.ปกครองจังหวัด ณ เดือน ตุลาคม 66) เป็นภาคการเกษตร 34,167 ครัวเรือน (ข้อมูล ณ เดือนตุลาคม 66)
- ปริมาณน้ำภาพรวมจังหวัด 1.433 ล้าน ลบ.ม. (ข้อมูลจากโครงการชลประทานแม่ฮ่องสอน (เฉพาะน้ำในอ่างฯ ณ วันที่ 30 ก.ย. 66))
- ปริมาณน้ำฝนสะสม 1,151.7 มิลลิเมตร (ข้อมูลตั้งแต่วันที่ 1 ม.ค. 66 ถึง 31 ก.ค. 66 จากโครงการชลประทานแม่ฮ่องสอน)

สินค้าเด่น/GI

กระเทียมแม่ฮ่องสอน

ได้รับการขึ้นทะเบียนสิ่งบ่งชี้ทางภูมิศาสตร์ กระเทียมแม่ฮ่องสอน ทะเบียนเลขที่ สข 64100168 เมื่อวันที่ 27 กันยายน 2564

ถั่วลายเสือแม่ฮ่องสอน

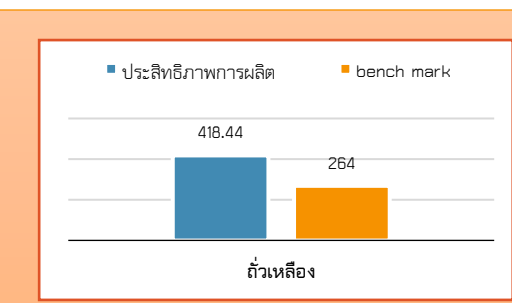
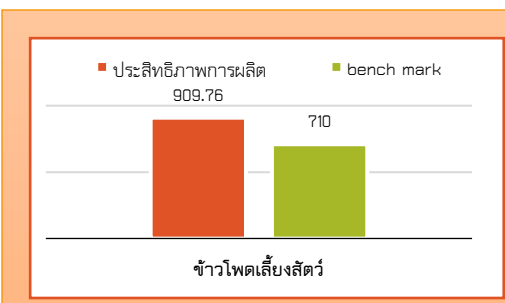
ได้รับการขึ้นทะเบียนสิ่งบ่งชี้ทางภูมิศาสตร์ ถั่วลายเสือแม่ฮ่องสอนทะเบียนเลขที่ สข 64100153 เมื่อวันที่ 23 มีนาคม 2564

ผ้าฝ้ายทอผสมขนแกะบ้านห้วยห้อม

ผ้าทอมือที่ใช้เส้นฝ้ายจากขนแกะ ทอตามวิธีโบราณของสตรีปกากะญอ ลวดลายที่เป็นเอกลักษณ์ของชนเผ่าผลิตโดยกลุ่มสตรีทอผ้าขนแกะบ้านห้วยห้อม อแม่ลาน้อย มีการทอขึ้นทะเบียนโดยกลุ่มสตรีทอผ้า ขนแกะบ้านห้วยห้อม ทะเบียนเลขที่ สข 56100059 เมื่อวันที่ 5 ตุลาคม 2564

บุกแม่ฮ่องสอน

ได้รับการขึ้นทะเบียนสิ่งบ่งชี้ทางภูมิศาสตร์ สข 66100211 เมื่อวันที่ 27 ตุลาคม 2564



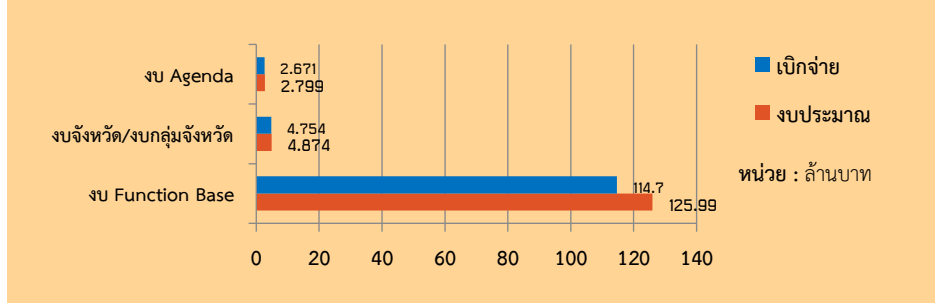
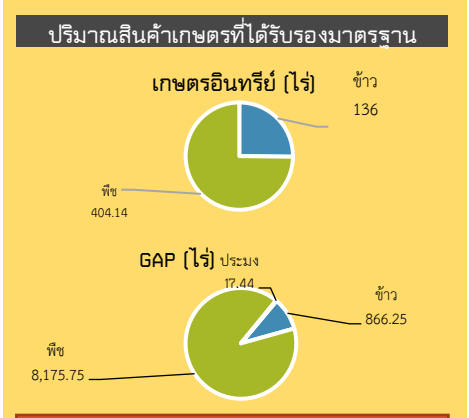
แม่ฮ่องสอน

Info graphic

ข้อมูลพื้นฐานจังหวัด

เดือนกันยายน 2566

ประสิทธิภาพการผลิตสินค้าเกษตรด้านพืช (กก./ไร่)



ปี 66 มีงบประมาณเพื่อการพัฒนาการเกษตร รวม 133.284 ล้านบาท

- ### ภัยพิบัติด้านเกษตร
- 1.) แจ้งเตือนภัย ติดตามและเฝ้าระวังสถานการณ์การระบาดของศัตรูพืช โรคสัตว์น้ำ และโรคปศุสัตว์ในพื้นที่จังหวัดแม่ฮ่องสอน ขณะนี้ยังไม่พบการระบาดในพื้นที่
 - 2.) เตรียมความพร้อมรองรับการอนุญาตให้นำเข้าหรือนำเข้าผ่านราชอาณาจักรซึ่งโค กระบือจากสาธารณรัฐแห่งสหภาพเมียนมาร์ ผ่านจุดผ่อนปรนของจังหวัดแม่ฮ่องสอน การตรวจประเมินคอกสัตว์และระบบเพื่อการนำเข้าอาณาจักร
 - 3.) เตรียมความพร้อมรับสถานการณ์อุทกภัยในช่วงฤดูฝน ปี 2566

- ### งบ Function มีภารกิจสำคัญ คือ
- โครงการศูนย์บริการและพัฒนาตามพระราชดำริ จังหวัดแม่ฮ่องสอน (สำนักงานเกษตรและสหกรณ์จังหวัดแม่ฮ่องสอน)
 - โครงการส่งเสริมการดำเนินงานอันเนื่องมาจากพระราชดำริ (ศูนย์วิจัยและพัฒนาการเกษตรแม่ฮ่องสอน)
 - กิจกรรมการควบคุมการเคลื่อนย้ายสัตว์ (ด่านกักกันสัตว์แม่ฮ่องสอน)
 - โครงการพัฒนาศักยภาพกระบวนการผลิตฟาร์มเครือข่าย (ศูนย์วิจัยและบำรุงพันธุ์สัตว์แม่ฮ่องสอน)
 - โครงการส่งเสริมเกษตรทฤษฎีใหม่ (สำนักงานปศุสัตว์จังหวัดแม่ฮ่องสอน)
 - โครงการสนับสนุนด้านการประมงตามพระราชดำริสมเด็จพระกนิษฐาธิราชเจ้า กรมสมเด็จพระเทพรัตนราชสุดาฯ สยามบรมราชกุมารี (สำนักงานประมงจังหวัดแม่ฮ่องสอน)

- ### งบจังหวัด/กลุ่มจังหวัด มีภารกิจสำคัญ คือ
- โครงการเพิ่มศักยภาพการผลิตโคนมคุณภาพดีของกลุ่มจังหวัดภาคเหนือตอนบน 1