

- GPP มูลค่า 15,797 ล้านบาท (ปี 2564)
- จำนวนประชากร 287,578 คน 122,298 ครัวเรือน (ข้อมูลจาก สทน.ปทครองจังหวัด ณ เดือน มีนาคม 67) เป็นภาคการเกษตร 33,906 ครัวเรือน (ข้อมูล ณ เดือน มีนาคม 67)
- ปริมาณน้ำภาพรวมจังหวัด 1.411 ล้าน ลบ.ม. (ข้อมูลจากโครงการชลประทานแม่ฮ่องสอน (เฉพาะน้ำในอ่างฯ ณ วันที่ 29 ก.พ. 67))
- ปริมาณน้ำฝนสะสม 0.00 มิลลิเมตร (ข้อมูลตั้งแต่วันที่ 1 ม.ค. 67 ถึง 29 ก.พ. 67 จากโครงการชลประทานแม่ฮ่องสอน)

สินค้าเด่น/GI

กระเทียมแม่ฮ่องสอน

ได้รับการขึ้นทะเบียนสิ่งบ่งชี้ทางภูมิศาสตร์ กระเทียมแม่ฮ่องสอน ทะเบียนเลขที่ สข 64100168 เมื่อวันที่ 27 กันยายน 2564

ถั่วลายเสือแม่ฮ่องสอน

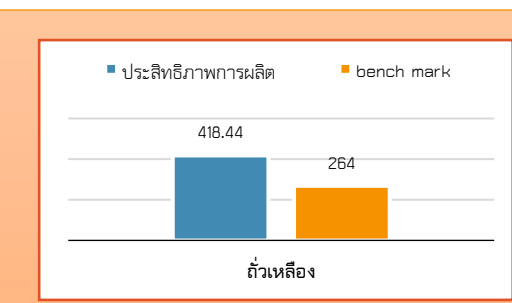
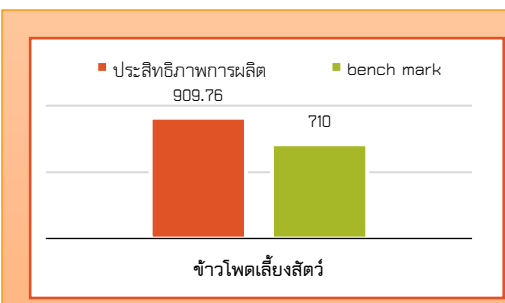
ได้รับการขึ้นทะเบียนสิ่งบ่งชี้ทางภูมิศาสตร์ ถั่วลายเสือแม่ฮ่องสอนทะเบียนเลขที่ สข 64100153 เมื่อวันที่ 23 มีนาคม 2564

ผ้าฝ้ายทอผสมขนแกะบ้านห้วยห้อม

ผ้าทอมือที่ใช้เส้นฝ้ายจากขนแกะ ทอตามวิธีโบราณของสตรีปกากะญอ ลวดลายที่เป็นเอกลักษณ์ของขนแกะ ผลิตโดยกลุ่มสตรีอผ้าขนแกะบ้านห้วยห้อม อแม่ลาน้อย มีการขอขึ้นทะเบียนโดยกลุ่มสตรีทอผ้า ขนแกะบ้านห้วยห้อม ทะเบียนเลขที่ สข 56100059 เมื่อวันที่ 5 ตุลาคม 2564

บุกแม่ฮ่องสอน

ได้รับการขึ้นทะเบียนสิ่งบ่งชี้ทางภูมิศาสตร์ สข 66100211 เมื่อวันที่ 27 ตุลาคม 2564



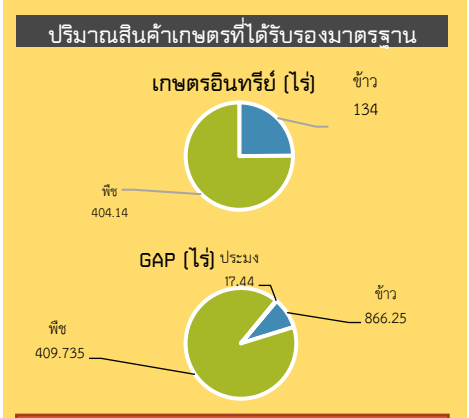
แม่ฮ่องสอน

Info graphic

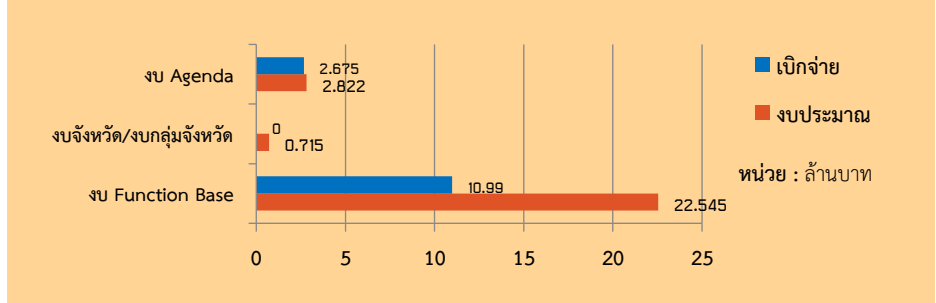
ข้อมูลพื้นฐานจังหวัด

เดือน มีนาคม 2567

ประสิทธิภาพการผลิตสินค้าเกษตรด้านพืช (กก./ไร่)



- ### ภัยพิบัติด้านเกษตร
- 1.) แจ้งเตือนภัย ติดตามและเฝ้าระวังสถานการณ์การระบาดของศัตรูพืช โรคสัตว์น้ำ และโรคปศุสัตว์ในพื้นที่จังหวัดแม่ฮ่องสอน ขณะนี้ยังไม่พบการระบาดในพื้นที่
 - 2.) เตรียมความพร้อมรองรับการอนุญาตให้นำเข้าหรือนำผ่านราชอาณาจักรซึ่งโค กระบือจากสาธารณรัฐแห่งสหภาพเมียนมาร์ ผ่านจุดผ่อนปรนของจังหวัดแม่ฮ่องสอน การตรวจประเมินคอกสัตว์และระบบเพื่อนำเข้าอาณาจักร
 - 3.) เตรียมความพร้อมรับสถานการณ์อุทกภัยในช่วงฤดูฝน ปี 2566



ปี 67 มีงบประมาณเพื่อการพัฒนาการเกษตร รวม 19.310 ล้านบาท

- ### งบ Function มีภารกิจสำคัญ คือ
- ศูนย์บริการด้านการเกษตรพิรุณราช กระทรวงเกษตรและสหกรณ์
- โครงการขับเคลื่อนการเกษตรระดับหมู่บ้านสู่การผลิตสินค้าเกษตรมูลค่าสูง
- โครงการการสนับสนุนการขับเคลื่อนงานด้านการเกษตรในระดับพื้นที่
- โครงการเกษตรกรรมยั่งยืน
- โครงการอันเนื่องมาจากพระราชดำริ
- 1.1 โครงการรักษาน้ำเพื่อพระแม่ของแผ่นดิน
 - 1.2 โครงการศูนย์บริการและพัฒนาลุ่มน้ำปาย
 - 1.3 โครงการศูนย์บริการและพัฒนาลุ่มน้ำปาย

งบจังหวัด/กลุ่มจังหวัด มีภารกิจสำคัญ คือ

โครงการตามแผนปฏิบัติราชการประจำปีของจังหวัด ประจำปีงบประมาณ พ.ศ.2567