

- GPP มูลค่า 15,670 ล้านบาท (ปี 2565)
- จำนวนประชากร 287,578 คน 122,298 ครัวเรือน (ข้อมูลจาก สทน.ปคครองจังหวัด ณ เดือน มีนาคม 67) เป็นภาคการเกษตร 33,906 ครัวเรือน (ข้อมูล ณ เดือน มีนาคม 67)
- ปริมาณน้ำภาพรวมจังหวัด 1.260 ล้าน ลบ.ม. (ข้อมูลจากโครงการชลประทานแม่ฮ่องสอน (เฉพาะน้ำในอ่างฯ ณ วันที่ 24 เม.ย. 67))
- ปริมาณน้ำฝนสะสม 17.2 มิลลิเมตร (ข้อมูลตั้งแต่วันที่ 1 ม.ค. 67 ถึง 24 เม.ย. 67 จากโครงการชลประทานแม่ฮ่องสอน)

### สินค้าเด่น/GI

#### กระเทียมแม่ฮ่องสอน

ได้รับการขึ้นทะเบียนสิ่งบ่งชี้ทางภูมิศาสตร์ กระเทียมแม่ฮ่องสอน ทะเบียนเลขที่ สช 64100168 เมื่อวันที่ 27 กันยายน 2564

#### ถั่วลายเสือแม่ฮ่องสอน

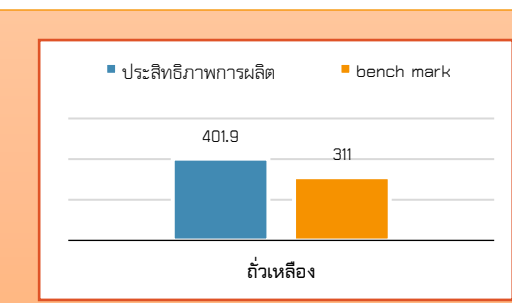
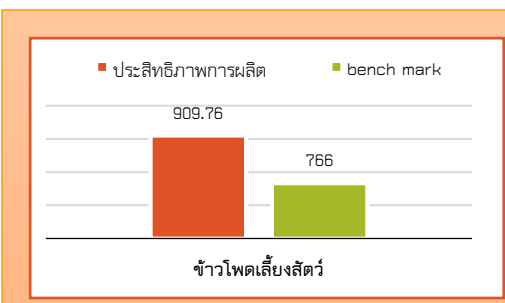
ได้รับการขึ้นทะเบียนสิ่งบ่งชี้ทางภูมิศาสตร์ ถั่วลายเสือแม่ฮ่องสอนทะเบียนเลขที่ สช 64100153 เมื่อวันที่ 23 มีนาคม 2564

#### ผ้าฝ้ายทอผสมขนแกะบ้านห้วยห้อม

ผ้าทอมือที่ใช้เส้นฝ้ายจากขนแกะ ทอตามวิธีโบราณของสตรีปกากะญอ ลวดลายที่เป็นเอกลักษณ์ของชนเผ่าผลิตโดยกลุ่มสตรีผ้าขนแกะบ้านห้วยห้อม อแม่ลาน้อย มีการขอขึ้นทะเบียนโดยกลุ่มสตรีทอผ้า ขนแกะบ้านห้วยห้อม ทะเบียนเลขที่ สช 56100059 เมื่อวันที่ 5 ตุลาคม 2564

#### บุกแม่ฮ่องสอน

ได้รับการขึ้นทะเบียนสิ่งบ่งชี้ทางภูมิศาสตร์ สช 66100211 เมื่อวันที่ 27 ตุลาคม 2564



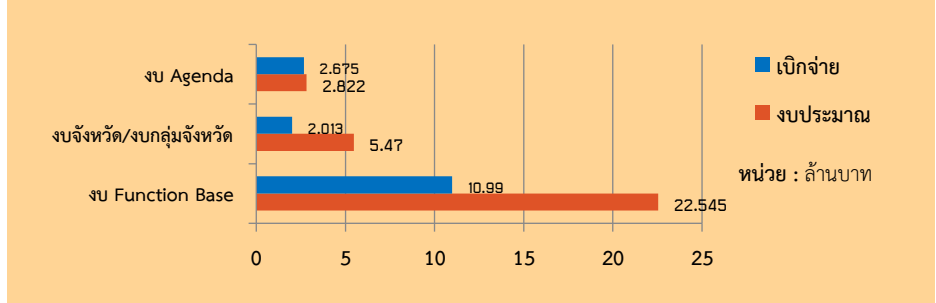
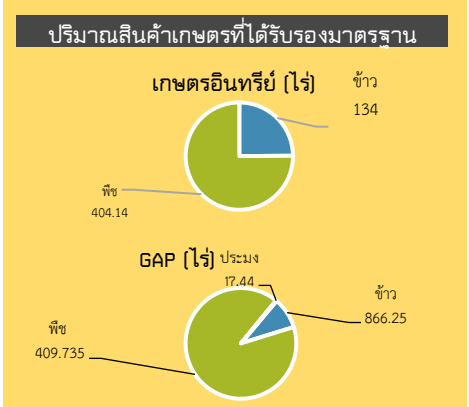
## แม่ฮ่องสอน

Info graphic

ข้อมูลพื้นฐานจังหวัด

เดือน เมษายน 2567

### ประสิทธิภาพการผลิตสินค้าเกษตรด้านพืช (กก./ไร่)



### ปี 67 มีงบประมาณเพื่อการพัฒนาการเกษตร รวม 22,545 ล้านบาท

- #### ภัยพิบัติด้านเกษตร
- 1.) แจ้งเตือนภัย ติดตามและเฝ้าระวังสถานการณ์การระบาดของศัตรูพืช โรคสัตว์น้ำ และโรคปศุสัตว์ในพื้นที่จังหวัดแม่ฮ่องสอน ขณะนี้ยังไม่พบการระบาดในพื้นที่
  - 2.) เตรียมความพร้อมรองรับการอนุญาตให้นำเข้าหรือนำผ่านราชอาณาจักรซึ่งโค กระบือจากสาธารณรัฐแห่งสหภาพเมียนมาร์ ผ่านจุดผ่อนปรนของจังหวัดแม่ฮ่องสอน การตรวจประเมินคอกสัตว์และระบบเพื่อนำเข้าอาณาจักร
  - 3.) เตรียมความพร้อมรับสถานการณ์ภัยแล้งในช่วงฤดูแล้ง ปี 2567

- #### งบ Function มีภารกิจสำคัญ คือ
- ศูนย์บริการด้านการเกษตรพิจิตรราช กระทรวงเกษตรและสหกรณ์
- โครงการขับเคลื่อนการเกษตรระดับหมู่บ้านสู่การผลิตสินค้าเกษตรมูลค่าสูง
- โครงการการสนับสนุนการขับเคลื่อนงานด้านการเกษตรในระดับพื้นที่
- โครงการเกษตรกรรมยั่งยืน
- โครงการอันเนื่องมาจากพระราชดำริ
- 1.1 โครงการรักษาน้ำเพื่อพระแม่ของแผ่นดิน
  - 1.2 โครงการศูนย์บริการและพัฒนาลุ่มน้ำปาย
  - 1.3 โครงการศูนย์บริการและพัฒนาลุ่มน้ำปาย

งบจังหวัด/กลุ่มจังหวัด มีภารกิจสำคัญ คือ

โครงการตามแผนปฏิบัติราชการประจำปีของจังหวัด ประจำปีงบประมาณ พ.ศ.2567