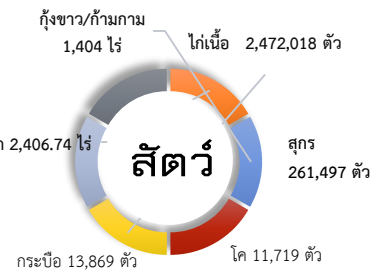
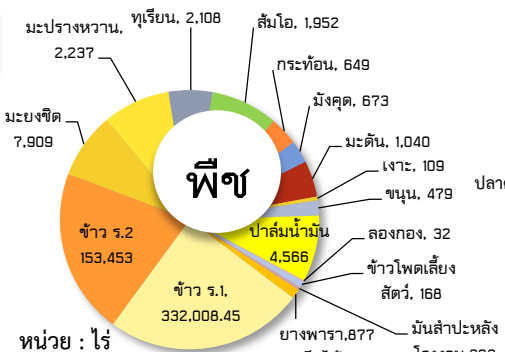
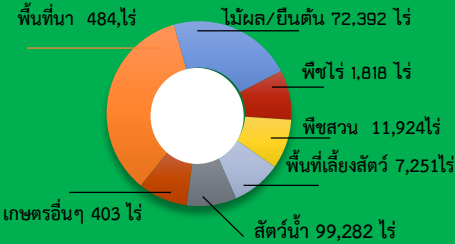


พื้นที่เกษตรกรรมรวม 677,876 ไร่



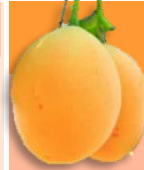
อ่างเก็บน้ำในพื้นที่ จำนวน 8 อ่าง
ปริมาณน้ำเก็บกัก 251.76 ล้าน ลบ.ม.
ปริมาณน้ำปัจจุบัน 92.902 ล้าน ลบ.ม. (36.90%)



สินค้าสำคัญ 9 ชนิด

- มะยงชิด ; พื้นที่ปลูก 7,909 ไร่ ผลผลิต 1,778 ตัน มูลค่า 251 ล้านบาท
- ทุเรียน ; พื้นที่ปลูก 2,108 ไร่ ผลผลิต 873 ตัน มูลค่า 130 ล้านบาท
- ปลานิล ; พื้นที่เลี้ยง 30,572 ไร่ ผลผลิต 9,171 ตัน มูลค่า 745 ล้านบาท
- ปลาดุก ; พื้นที่เลี้ยง 2,406 ไร่ ผลผลิต 3,277 ตัน มูลค่า 98 ล้านบาท
- กระบือ ; จำนวนเลี้ยง 13,869 ตัว ผลผลิต 2,755 ตัว/ปี มูลค่า 103 ล้านบาท
- ข้าว (นาปรัง) ปี 64/ - นาปี (รอบ 1) ; พื้นที่ปลูก 332,008.45 ไร่ ผลผลิต 206,296 ตัน มูลค่า 184,531 ล้านบาท
- กุ้งขาวแวนนาไม ; พื้นที่เลี้ยง 14,777 ไร่ ผลผลิต 3,177 ตัน มูลค่า 332 ล้านบาท
- โคเนื้อ ; พื้นที่เลี้ยง 11,719 ตัว ผลผลิต 2,277 ตัว/ปี มูลค่า 214 ล้านบาท
- ไก่ไข่ ; ผลผลิต 1,475 ล้านฟอง/ปี มูลค่า 4,720 ล้านบาท

สินค้าเด่น/GI



มะยงชิด

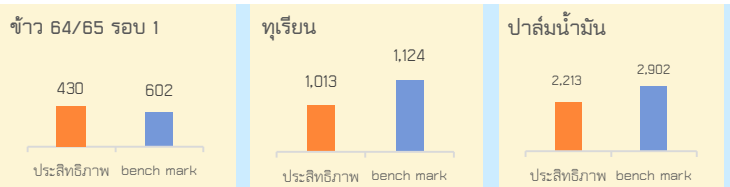
ลักษณะเด่น
ผลใหญ่ รูปไข่ ผลดิบสีเขียวอ่อน ผลสุกสีเหลืองส้ม เนื้อหนา เม็ดลีบ รสชาติหวานอมเปรี้ยว มีค่าความหวาน 18-22 บีคัซ เกษตรกร 199 ราย พื้นที่ปลูก 400 ไร่ ปริมาณผลผลิต 1,944 ตัน/ปี

สหกรณ์และกลุ่มเกษตรกร

- สหกรณ์ 40 แห่ง
- กลุ่มเกษตรกร 14 กลุ่ม
- กลุ่มอาชีพ 27 กลุ่ม
- กลุ่มแม่บ้านเกษตรกร 38 กลุ่ม
- กลุ่มยุวเกษตรกร 41 กลุ่ม
- กลุ่มวิสาหกิจชุมชน 270 กลุ่ม

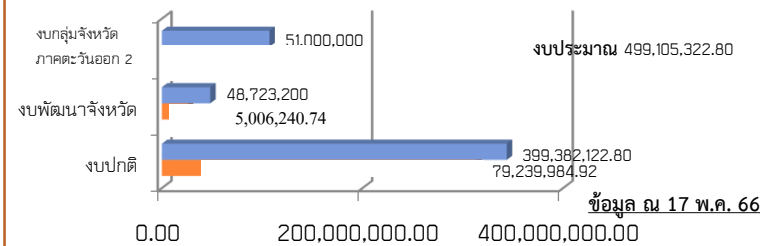
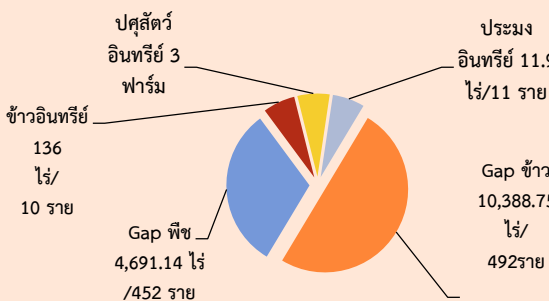
GPP ปี 2564

GPP ปี 2564 มีมูลค่า 30,232 ล้านบาท
จำนวนประชากร 258,698 คน
จำนวนครัวเรือน 100,014 ครัวเรือน
เป็นภาคการเกษตร 25,240 ครัวเรือน
ปริมาณน้ำภาพรวมจังหวัด 240.949 ล้าน ลบ.ม. ปริมาณน้ำฝนสะสม ตั้งแต่วันที่ 1 มกราคม 2563 ถึงวันที่ 30 ธันวาคม 2563 เท่ากับ 1,426.60 มม.



ประสิทธิภาพการผลิตสินค้าเกษตรด้านพืช (กก./ไร่)

มาตรฐานสินค้าเกษตรปลอดภัยของจังหวัด



ปี 66 มุ่งงบประมาณเพื่อการพัฒนาการเกษตร

หน่วยงานสังกัดกระทรวงเกษตรและสหกรณ์ร่วมบูรณาการ

งบ Function มีภารกิจสำคัญ อาทิ

- โครงการอันเนื่องมาจากพระราชดำริ
- โครงการระบบส่งเสริมการเกษตรแบบเกษตรกรแปลงใหญ่
- โครงการการพัฒนาเกษตรกรรมยั่งยืน
- โครงการยกระดับคุณภาพมาตรฐานสินค้าเกษตร
- โครงการตลาดเกษตรกร
- โครงการเกษตรทฤษฎีใหม่
- การบริหารจัดการน้ำ
- งบจังหวัด/กลุ่มจังหวัด มีภารกิจสำคัญ คือ
- โครงการเพิ่มประสิทธิภาพการผลิตตามมาตรฐานสินค้า
- งานก่อสร้างอาคารบังคับน้ำ
- งบกลุ่มจังหวัดภาคตะวันออก 2
- ก่อสร้างอาคารบังคับน้ำ

สินค้า OTOP ระดับ 5 ดาว

- 1) ไก่ย่างหนังกรอบ
- 2) กลัวยอบม้วน
- 3) กระยาสารท
- 4) กุ้งหวาน
- 5) ปลาร้า
- 6) มะดันแช่อิ่ม
- 7) แคปหมูไร้มัน
- 8) ไข่เค็มพอกดิน
- 9) ไม้ไผ่ตากแห้ง
- 10) ขนุนแม่โจ้สด

ชุมชนท่องเที่ยว OTOP นวัตวิถี

- 1) โครงการขับเคลื่อนท่องเที่ยวโดยชุมชนเมืองมะดัน ทำทราย-บางอ้อ
- 2) โครงการขับเคลื่อนเมืองปลา ศรีจุฬา-บางปรัง สินค้าเด่น การแปรรูปปลาดุกและปลานิล

ภัยด้านเกษตร

ศูนย์ติดตามและแก้ไขปัญหาภัยพิบัติด้านการเกษตร จ.นย.

การเตรียมความพร้อมรับสถานการณ์ภัยพิบัติด้านการเกษตร ช่วงฤดูแล้ง ปี ๒๕๖๕/๖๖ (๑ พฤศจิกายน ๒๕๖๕ - ๓๐ เมษายน ๒๕๖๖)



ที่มา: แผนปฏิบัติการด้านเกษตรกรรมและสหกรณ์ของหน่วยงานสังกัดกระทรวงเกษตรและสหกรณ์ ในพื้นที่จังหวัดนครนายก ประจำปีงบประมาณ พ.ศ.2566