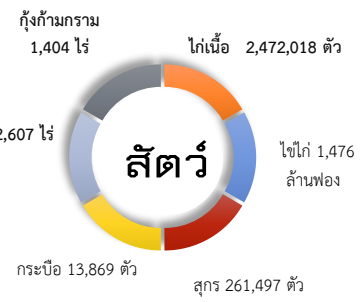
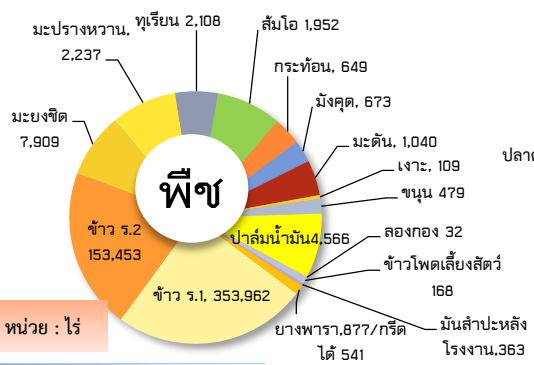
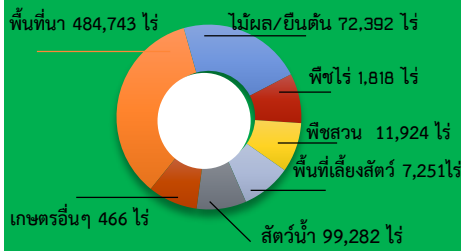


พื้นที่เกษตรกรรมรวม 677,876 ไร่



อ่างเก็บน้ำในพื้นที่ จำนวน 8 อ่าง ปริมาณน้ำเก็บกัก 251.76 ล้าน ลบ.ม. ปริมาณน้ำปัจจุบัน 232.754 ล้าน ลบ.ม. (92.45 %)



สหกรณ์และกลุ่มเกษตรกร

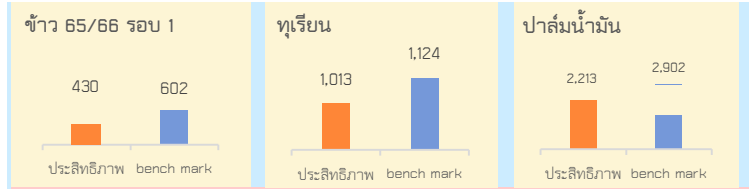
สหกรณ์ 32 แห่ง สมาชิก 34,395 ราย
 กลุ่มเกษตรกร 13กลุ่ม สมาชิก 841ราย
 กลุ่มอาชีพ 18 กลุ่ม สมาชิก 366 ราย
 ออม. 408 หมู่บ้าน 406 ราย (ม.5,6 ต.บ้านนาไม่มีครัวเรือน)
 กลุ่มวิสาหกิจชุมชน 243 กลุ่ม/
 กลุ่มเครือข่ายฯ 3 กลุ่ม

- ### จังหวัดนครนายก
- จำนวนประชากร 234,636 คน
 - จำนวนครัวเรือน 92,903 ครัวเรือน
 - ครัวเรือนภาคการเกษตร 23,940 ครัวเรือน
 - ปริมาณน้ำฝนสะสม ตั้งแต่ มกราคม 2565- ธันวาคม 2565 เท่ากับ 2,326.10 มม.
 - GPP(ปี 2563) รวมมูลค่า 31,158 ล้านบาท / ภาคการเกษตร 6,962 ล้านบาท

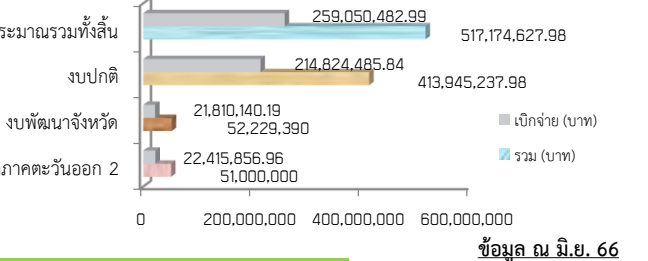
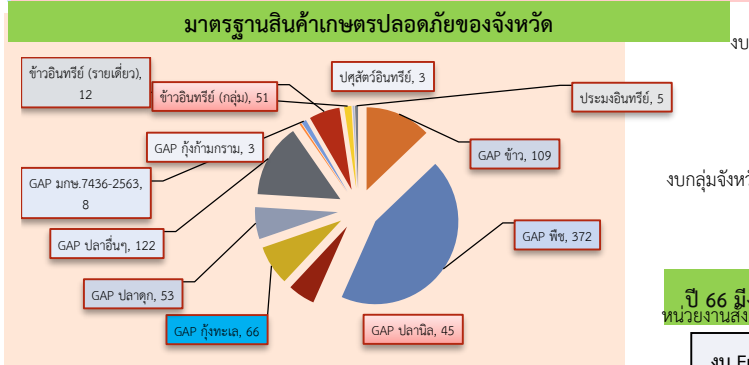
- ### สินค้าสำคัญ
- ข้าว (รอบ 1)ปี65/66; พื้นที่ปลูก 353,962ไร่ ผลผลิต 206,296 ตัน มูลค่า 1,679 ล้านบาท
 - มะยงชิด; พื้นที่ปลูก 7,909 ไร่ ผลผลิต 1,778 ตัน มูลค่า 355 ล้านบาท
 - ทุเรียน; พื้นที่ปลูก 2,108 ไร่ ผลผลิต 874 ตัน มูลค่า 131 ล้านบาท
 - กุ้งขาวแวนนาไม; พื้นที่เลี้ยง 14,778ไร่ ผลผลิต 3,178 ตันมูลค่า 318 ล้านบาท
 - ปลานิล; พื้นที่เลี้ยง 18,671 ไร่ ผลผลิต 8,094 ตัน มูลค่า 190 ล้านบาท
 - ปลาตก; พื้นที่เลี้ยง 2,607 ไร่ ผลผลิต 3,199 ตันมูลค่า 96 ล้านบาท
 - ไก่ไข่; จำนวนสัตว์ 5,053,561 ตัว ผลผลิต 1,476 ล้านฟองปี มูลค่า 5,873 ล้านบาท
 - กระบือ; จำนวนเลี้ยง 13,869 ตัว ผลผลิต 2,755 ตัว/ปี มูลค่า 130 ล้านบาท
 - โคเนื้อ; พื้นที่เลี้ยง 11,719 ตัว ผลผลิต 2,277 ตัว/ปี มูลค่า 112 ล้านบาท

สินค้าเด่น/GI มะยงชิด/มะพร้าวหวาน

ลักษณะเด่น
 ผลใหญ่ รูปไข่ ผลดิบเขียวอ่อน ผลสุกสีเหลืองส้ม เนื้อหนา เม็ดลีบ รสชาติหวานอมเปรี้ยว มีค่าความหวาน 18-22 บีคซ์ เกษตรกร 410 ราย พื้นที่ปลูก 912.75 ไร่ ปริมาณ 3,086 ตัน



ประสิทธิภาพการผลิตสินค้าเกษตรด้านพืช (กก./ไร่)



ภัยด้านเกษตร

ศูนย์ติดตามและแก้ไขปัญหาภัยพิบัติด้านการเกษตร .

| ด้านการเกษตร | พื้นที่การเกษตร | | |
|--------------|--|---|---|
| | ได้รับผลกระทบ | เสี่ยงต้องเฝ้าระวัง | ได้รับความเสียหาย |
| พืช | 1 อำเภอ 10 ตำบล 32 หมู่บ้าน รวมเกษตรกร 191 ราย พื้นที่ 633 ไร่ | ในพื้นที่ลุ่มต่ำท้ายน้ำอำเภอองครักษ์ 3 ตำบล เกษตรกร 981 ราย 18,476 ไร่ (พื้นที่น้ำท่วมระยะสั้นๆ ลักษณะน้ำรอการระบาย 1-2 วัน ไม่ระดับ พืชผัก พืชสมุนไพร) | เบื้องต้นไม่มีรายงานความเสียหาย เนื่องจากน้ำท่วมระยะสั้นๆ ลักษณะน้ำรอการระบาย 1-2 วัน |
| ประมง | 3 อำเภอ 9 ตำบล | ในพื้นที่ลุ่มต่ำท้ายน้ำ 12 ตำบล | รวม (ปลา, กุ้ง) 3 อำเภอ จำนวน 19 ไร่ รวม 36 บ่อ พื้นที่รวม 86.50 ไร่ |

ปี 66 มีงบประมาณเพื่อการพัฒนาการเกษตร

- ### งบ Function มีการกิจสำคัญ อาทิ
- โครงการอันเนื่องมาจากพระราชดำริ
 - โครงการระบบส่งเสริมการเกษตรแบบเกษตรกรแปลงใหญ่
 - โครงการการพัฒนาเกษตรกรรายย่อย
 - โครงการการยกระดับคุณภาพมาตรฐานสินค้าเกษตร
 - โครงการตลาดเกษตรกร
 - โครงการเกษตรทฤษฎีใหม่
 - การบริหารจัดการน้ำ
- ### งบจังหวัด/กลุ่มจังหวัด มีการกิจสำคัญ คือ
- โครงการเพิ่มประสิทธิภาพการผลิตการเกษตรสร้างมูลค่า
 - งานก่อสร้างอาคารบังคับน้ำ
- ### งบกลุ่มจังหวัดภาคตะวันออกเฉียงเหนือ 2
- ก่อสร้างอาคารบังคับน้ำ
- ที่มา: แผนปฏิบัติการด้านการเกษตรและสหกรณ์ของหน่วยงานสังกัดกระทรวงเกษตรและสหกรณ์ ในพื้นที่จังหวัดนครนายก ประจำปีงบประมาณ พ.ศ.2566

สินค้า OTOP ระดับ 5 ดาว

- นำพริกกุ้ง (กลุ่มน้ำพริกทรายมูล)
- มะยงชิดอบแห้ง (กลุ่มแม่บ้านฯ)
- ไข่เค็ม ไอศกรีมมะดัน (กลุ่มเกษตรกรถนนอาหาร)
- ปลาเค็มน้ำมะดันแคดเคียว (กลุ่มเกษตรกร)
- ปลาอุ่มมะดัน (กลุ่มเกษตรกร)
- โดฟูกุไส้ริ้วพืชม (ผู้ผลิตในจังหวัด)
- ซอสพริกโยด้า (ผู้ผลิตในจังหวัด)
- น้ำมะดัน (กลุ่มแปรรูป)
- น้ำปลาร้าสับทรงเครื่อง (กลุ่มแปรรูป)
- กล้วยอบซอสผลไม้รวม (กลุ่มเกษตรกร)

ชุมชนท่องเที่ยว OTOP นวัตวิถี

- โครงการขับเคลื่อนท่องเที่ยวโดยชุมชนเมืองมะดัน ท่าทราย-บางอ้อ สินค้าเด่น การแปรรูปมะดัน
- โครงการขับเคลื่อนเมืองปลา ศรีจุฬา-บางปรัง สินค้าเด่น การแปรรูปปลาตกและปลาบิล

ผู้สำรวจ ไม่ได้รับผลกระทบ มีการเตรียมรับการสนับสนุนจากศูนย์วิจัยและพัฒนาพันธุ์สัตว์จังหวัดสระแก้ว จังหวัดนครนายก ประกาศพื้นที่ประสบสาธารณภัย จำนวน 2 อำเภอ 5 ตำบล 32 หมู่บ้าน