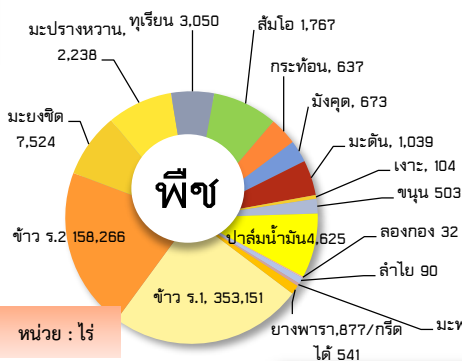
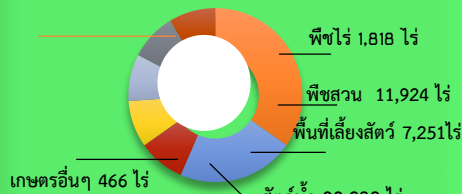


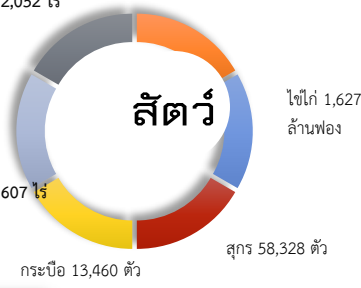
พื้นที่เกษตรกรรมรวม 677,876 ไร่

คิดเป็นร้อยละ 51.11 ของพื้นที่จังหวัดนครนายก (1,326,250ไร่)

พื้นที่นา 484,743 ไร่ ไม้ผล/ยืนต้น 72,392 ไร่



กุ้งขาวแวนนาไม 12,052 ไร่ ไก่เนื้อ 2,381,212 ตัว



อ่างเก็บน้ำในพื้นที่ จำนวน 8 อ่าง ปริมาณน้ำเก็บกัก 251.76 ล้าน ลบ.ม. ปริมาณน้ำปัจจุบัน 151.336 ลบ.ม คิดเป็น% 60.11



สหกรณ์และกลุ่มเกษตรกร
สหกรณ์ 32 แห่ง สมาชิก 34,395 ราย
กลุ่มเกษตรกร 13กลุ่ม สมาชิก841ราย
กลุ่มอาชีพ 18 กลุ่ม สมาชิก 366 ราย
ออม. 408 หมู่บ้าน 406 ราย (ม.5,6 ต.บ้านนาไม่มีครัวเรือน)
กลุ่มวิสาหกิจชุมชน 243 กลุ่ม/
กลุ่มเครือข่ายฯ 3 กลุ่ม

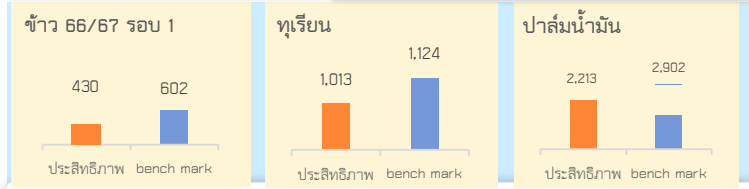
จังหวัดนครนายก
○ จำนวนประชากร 234,636 คน
○ จำนวนครัวเรือน 92,903 ครัวเรือน
○ ครัวเรือนภาคการเกษตร 23,940 ครัวเรือน
○ ปริมาณน้ำฝนสะสม ตั้งแต่กราคม 2565- ธันวาคม 2565 เท่ากับ 2,326.10 มม.
○ GPP(ปี 2563) รวมมูลค่า 31,158 ล้านบาท / ภาคการเกษตร 6,962 ล้านบาท

สินค้าสำคัญ

- ข้าวนาปี (รอบ 1)ปี66/67 ;พื้นที่ปลูก 353,515 ไร่ ผลผลิต 197,392 ตัน มูลค่า 1,598 ล้านบาท
- มะยงชิด ; พื้นที่ปลูก 7,524 ไร่ ผลผลิต 2,559 ตัน มูลค่า 511 ล้านบาท
- ทุเรียน ; พื้นที่ปลูก 3,050 ไร่ ผลผลิต 595 ตัน มูลค่า 89 ล้านบาท
- กุ้งขาวแวนนาไม ;พื้นที่เลี้ยง 12,052 ไร่ ผลผลิต 2,323 ตัน มูลค่า 232 ล้านบาท
- ปาล์มนิล ; พื้นที่เลี้ยง 32,180 ไร่ ผลผลิต 7,472 ตัน มูลค่า 175 ล้านบาท
- ปลาตูก ;พื้นที่เลี้ยง 2,607 ไร่ ผลผลิต 3,125ตัน มูลค่า 93 ล้านบาท
- ไข่ไก่ ; จำนวนสัตว์ 5,372,604ตัว ผลผลิต 1,627 ล้านฟองปี มูลค่า 6,475 ล้านบาท
- กระบือ ;จำนวนเลี้ยง 13,460 ตัว ผลผลิต 2,019 ตัว/ปี มูลค่า 95 ล้านบาท
- โคเนื้อ ; พื้นที่เลี้ยง 10,835 ตัว ผลผลิต 1,625ตัว/ปี มูลค่า 80 ล้านบาท

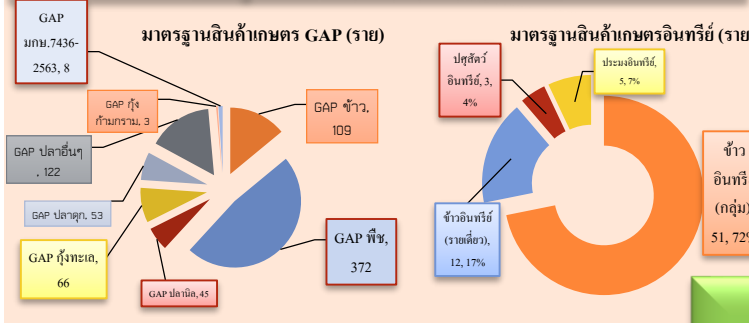
สินค้าเด่น/GI มะยงชิด/มะพร้าวหวาน

ลักษณะเด่น
ผลใหญ่ รูปไข่ ผลดิบสีเขียวอ่อน ผลสุกสีเหลืองส้ม เนื้อหนา เม็ดลีบ รสชาติหวานอมเปรี้ยว มีค่าความหวาน 18-22 บีคซ์ เกษตรกร 410 ราย พื้นที่ปลูก 912.75 ไร่ ปริมาณ 203 ตัน (มะยงชาราคา350-400บาท/มูลค่า50 ล้านบาท และมะพร้าวหวานราคา250-300บาท/มูลค่า11ล้านบาท)



ประสิทธิภาพการผลิตสินค้าเกษตรด้านพืช (กก./ไร่)

มาตรฐานสินค้าเกษตรปลอดภัยของจังหวัด



ในเบื้องต้น หน่วยงานสังกัดกระทรวงเกษตรและสหกรณ์ในพื้นที่จังหวัดนครนายก ได้รับการจัดสรร งบประมาณเพื่อดำเนินการพัฒนาภาคการเกษตร ภายใต้แผนงาน/โครงการที่ได้รับการจัดสรรงบประมาณตามหลักเกณฑ์ และเงื่อนไขโครงการใช้จ่ายงบประมาณรายจ่าย ประจำปีงบประมาณ พ.ศ. ๒๕๖๖ ไปพลางก่อน จำนวน 14 หน่วยงาน จำนวน 69 งาน/โครงการ งบประมาณ 21,468,501.00 บาท (ข้อมูล ณ วันที่30 พฤศจิกายน 2566)

ภัยด้านเกษตร

ศูนย์ติดตามและแก้ไขปัญหาภัยพิบัติด้านการเกษตร .

ศูนย์ติดตามและแก้ไขปัญหาภัยพิบัติด้านการเกษตร จังหวัดนครนายก ประจำปีงบประมาณ 2567

แจ้งเตือน ฝ้าระวัง

เกษตรกรเตรียมความพร้อมป้องกันความเสียหายจากผลกระทบจากน้ำ และวางแผนเพาะปลูกและเลี้ยงสัตว์ให้สอดคล้องกับสภาพการร่อนไหว สภาพการณ์แล้ว และอาจไม่เหมาะสมที่ไปเพิ่มพื้นที่เพาะปลูก

ตั้งแต่วันที่ ๒ กุมภาพันธ์ 2567

| พื้นที่ | ปริมาณน้ำฝน (มม.) | ปริมาณน้ำฝน (มม.) | ปริมาณน้ำฝน (มม.) | ปริมาณน้ำฝน (มม.) |
|------------|-------------------|-------------------|-------------------|-------------------|
| นครนายก | 113,212.00 | 114,549 | 4,076.00 | 117,788.00 |
| นครราชสีมา | 11,790.00 | 14,768 | 971 | 12,263.00 |
| พิจิตร | 2,029.00 | 4,051.17 | 4,847.00 | 2,963,800.00 |

จุดสนใจความสำคัญจากข่าวประชาสัมพันธ์ กรม MGRS จังหวัดนครนายก

| ลำดับที่ | ประเภทพื้นที่ | วันที่ | วันที่ | วันที่ | ข้อมูลเบื้องต้น |
|----------|-----------------|--------|--------|--------|-----------------|
| 1 | อ.เมืองจันทบุรี | 1 | 1 | 2 | - |
| 2 | อ.ปทุมธานี | 7 | 2 | - | 1 |
| 3 | อ.ฉะเชิงเทรา | 2 | 1 | - | 1 |
| 4 | อ.จันทบุรี | 2 | 1 | - | 1 |

กรม. (กรม) 22 3.6 2 2

หน่วยงานสังกัดกระทรวงเกษตรและสหกรณ์ ร่วมบูรณาการ ปี 66 มีงบประมาณเพื่อการพัฒนาการเกษตร

สินค้า OTOP ระดับ 5 ดาว

- น้ำพริกกุ้ง (กลุ่มน้ำพริกหมูละเมียด) 10 ราย
- มะยงชิดอบแห้ง (กลุ่มแม่บ้านฯ) สมาชิก 20 ราย
- ไข่เค็ม โอตีดกุ่มมะดัน (กลุ่มเกษตรกรถนนอาหาร)สมาชิก 20 ราย 4) ปลาเค็มน้ำมะดันเค็มเดียว (กลุ่มเกษตรกร) สมาชิก 20 ราย 5) ปลาตูกน้ำมะดัน (กลุ่มเกษตรกร) สมาชิก 20 ราย 6) โคฟูกุไส้ถั่วงอก (ผู้ผลิตในจังหวัด) สมาชิก 5 ราย 7) ซอสพริกไทยดำ (ผู้ผลิตในจังหวัด) สมาชิก 5 ราย 8) น้ามะดัน (กลุ่มแปรรูป) สมาชิก 15 ราย 9) ปลาบร้าสัตว์ทรงเครื่อง (กลุ่มแปรรูป) สมาชิก 10 ราย 10) ก้อยของขอสผลไม้วรรม (กลุ่มเกษตรกร) สมาชิก 20 ราย

งบ Function มีภารกิจสำคัญ อาทิ

- โครงการอันเนื่องมาจากพระราชดำริ
- โครงการระบบส่งเสริมเกษตรแบบแปลงใหญ่
- โครงการการพัฒนาเกษตรกรรายย่อย
- โครงการยกระดับคุณภาพมาตรฐานสินค้าเกษตร
- โครงการตลาดเกษตรกร
- โครงการเกษตรทฤษฎีใหม่
- การบริหารจัดการน้ำ

งบจังหวัด/กลุ่มจังหวัด มีภารกิจสำคัญ คือ

- โครงการที่มีประสิทธิภาพการผลิตมาตรฐานสูง
- งานก่อสร้างอาคารบังคับน้ำ

งบกลุ่มจังหวัดภาคตะวันออก 2

- ก่อสร้างอาคารบังคับน้ำ

ที่มา: แผนปฏิบัติการด้านการเกษตรและสหกรณ์ของหน่วยงานสังกัดกระทรวงเกษตรและสหกรณ์ ในพื้นที่จังหวัดนครนายก ประจำปีงบประมาณ พ.ศ.2566

ชุมชนท่องเที่ยว OTOP นวัตวิถี

- โครงการขับเคลื่อนท่องเที่ยวโดยชุมชนเมืองมะดัน ทำทราย-บางอ้อสินค้าเด่น การแปรรูปมะดัน
- โครงการขับเคลื่อนเมืองปลา ศรีจุฬา-บางปรัง สินค้าเด่น การแปรรูปปลาตุกและปลานิล