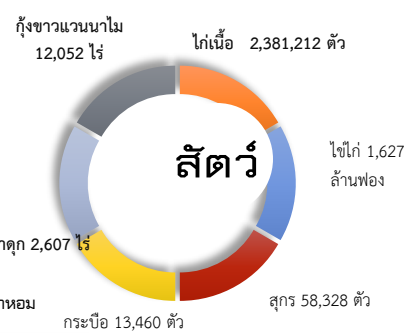
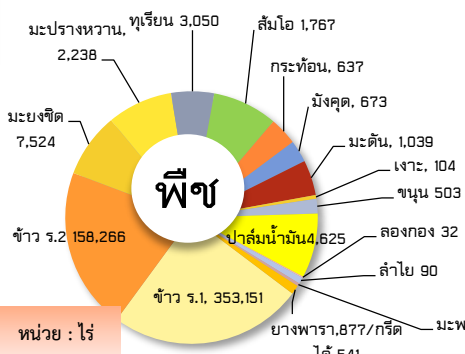
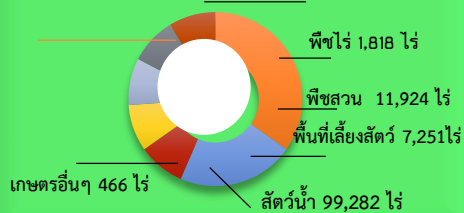


พื้นที่เกษตรกรรมรวม 677,876 ไร่

คิดเป็นร้อยละ 51.11 ของพื้นที่จังหวัดนครนายก (1,326,250ไร่)

พื้นที่นา 484,743 ไร่ ไม้ผล/ยืนต้น 72,392 ไร่



อ่างเก็บน้ำในพื้นที่ จำนวน 8 อ่าง ปริมาณน้ำเก็บกัก 251.76 ล้าน ลบ.ม. ปริมาณน้ำปัจจุบัน 156.251 ลบ.ม คิดเป็น% 62.06



สหกรณ์และกลุ่มเกษตรกร

สหกรณ์ 32 แห่ง สมาชิก 34,395 ราย
 กลุ่มเกษตรกร 13กลุ่ม สมาชิก841ราย
 กลุ่มอาชีพ 18 กลุ่ม สมาชิก 366 ราย
 ออม. 408 หมู่บ้าน 406 ราย (ม.5,6 ต.บ้านนาไม่มีครัวเรือน)
 กลุ่มวิสาหกิจชุมชน 243 กลุ่ม/
 กลุ่มเครือข่ายฯ 3 กลุ่ม

จังหวัดนครนายก

- จำนวนประชากร 234,636 คน
- จำนวนครัวเรือน 92,903 ครัวเรือน
- ครัวเรือนภาคการเกษตร 23,940 ครัวเรือน
- ปริมาณน้ำฝนสะสม ตั้งแต่กราคม 2565- ธันวาคม 2565 เท่ากับ 2,326.10 มม.
- GPP(ปี 2563) รวมมูลค่า 31,158 ล้านบาท / ภาคการเกษตร 6,962 ล้านบาท

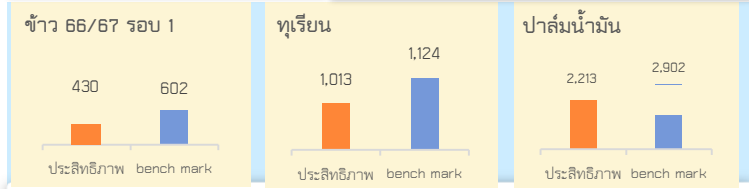
สินค้าสำคัญ

- ข้าวนาปี (รอบ 1)ปี66/67 ; พื้นที่ปลูก 353,515 ไร่ ผลผลิต 197,392 ตัน มูลค่า 1,598 ล้านบาท
- มะยงชิด ; พื้นที่ปลูก 7,524 ไร่ ผลผลิต 2,559 ตัน มูลค่า 511 ล้านบาท
- ทุเรียน ; พื้นที่ปลูก 3,050 ไร่ ผลผลิต 595 ตัน มูลค่า 89 ล้านบาท
- กุ้งขาวแวนนาไม ; พื้นที่เลี้ยง 12,052 ไร่ ผลผลิต 2,323 ตัน มูลค่า 232 ล้านบาท
- ปลานิล ; พื้นที่เลี้ยง 32,180 ไร่ ผลผลิต 7,472 ตัน มูลค่า 175 ล้านบาท
- ปลาชุก ; พื้นที่เลี้ยง 2,607 ไร่ ผลผลิต 3,125ตัน มูลค่า 93 ล้านบาท
- ไข่ไก่ ; จำนวนสัตว์ 5,372,604ตัว ผลผลิต 1,627 ล้านฟองปี มูลค่า 6,475 ล้านบาท
- กระบือ ; จำนวนเลี้ยง 13,460 ตัว ผลผลิต 2,019 ตัว/ปี มูลค่า 95 ล้านบาท
- โคเนื้อ ; พื้นที่เลี้ยง 10,835 ตัว ผลผลิต 1,625ตัว/ปี มูลค่า 80 ล้านบาท

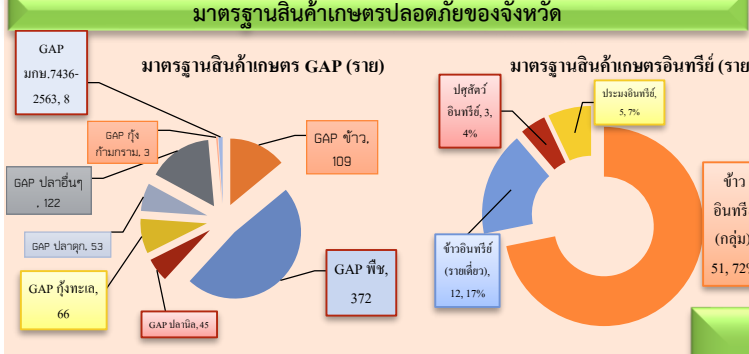
สินค้าเด่น/GI

มะยงชิด/มะปรางหวาน

ลักษณะเด่น
 ผลใหญ่ รูปไข่ ผลดิบสีเขียวอ่อน ผลสุกสีเหลืองส้ม เนื้อหนา เม็ดลีบ รสชาติหวานอมเปรี้ยว มีค่าความหวาน 18-22 บีคซ์ เกษตรกร 410 ราย พื้นที่ปลูก 912.75 ไร่ ปริมาณ 203 ตัน (มะยงชาราคา350-400บาท/มูลค่า50 ล้านบาท และมะปรางหวานราคา250-300บาท/มูลค่า11ล้านบาท)



มาตรฐานสินค้าเกษตรปลอดภัยของจังหวัด



ภัยด้านเกษตร

ศูนย์ติดตามและแก้ไขปัญหภัยพิบัติด้านการเกษตร .

ในเบื้องต้น หน่วยงานสังกัดกระทรวงเกษตรและสหกรณ์ในพื้นที่จังหวัดนครนายก ได้รับการจัดสรร งบประมาณเพื่อดำเนินการพัฒนาภาคการเกษตร ภายใต้แผนงาน/โครงการที่ได้รับการจัดสรรงบประมาณตามหลักเกณฑ์ และเงื่อนไขการใช้จ่ายงบประมาณ รายงาน ประจำปีงบประมาณ พ.ศ. ๒๕๖๖ ไปพลางก่อน จำนวน 14 หน่วยงาน จำนวน 69 งาน/โครงการ งบประมาณ 21,468,501.00 บาท (ข้อมูล ณ วันที่30 พฤศจิกายน 2566)

สินค้า OTOP ระดับ 5 ดาว

- 1) น้ำพริกกุ้ง (กลุ่มน้ำพริกชมภูสมาชิก10 ราย
- 2) มะยงชิดอบแห้ง (กลุ่มแม่บ้านฯ)สมาชิก 20 ราย
- 3) ไข่เค็ม โอโตินกลุ่มมะดัน (กลุ่มเกษตรกรรณอมอาหาร)สมาชิก 20 ราย 4) ปลาเค็มน้ำมะดันแคเดเดียว (กลุ่มเกษตรกร) สมาชิก 20 ราย 5) ปลาชุกน้ำมะดัน (กลุ่มเกษตรกร) สมาชิก 20 ราย 6) โคฟูกุ (ผู้เลี้ยงฟัก) (ผู้ผลิตในจังหวัด) สมาชิก 5 ราย 7) ซอสพริกไทยดำ (ผู้ผลิตในจังหวัด) สมาชิก 5 ราย 8) น้ามะดัน (กลุ่มแปรรูป) สมาชิก 15 ราย 9) ปลาชุกสำหรับเครื่อง (กลุ่มแปรรูป) สมาชิก 10 ราย 10) ก้อยของขอสผลไม้มรวม (กลุ่มเกษตรกร) สมาชิก 20 ราย

แนวโน้ผลกระทบภาคการเกษตรจากสถานการณ์โควิดในจังหวัดนครนายก และมาตรการ แผนงาน/โครงการเพื่อช่วยเหลือเกษตรกร

กรมอุตุนิยมวิทยา คาดการณ์ สถานการณ์ "เอลนีโญ" ประเทศไทยต้องเผชิญสภาพอากาศร้อนและแห้งแล้ง มีผลน้อยกว่าปกติ

มีน้ำใช้เกิดขึ้นตามการปี 57758 และปี 25283 ที่พื้นที่เสี่ยงถึง 16.51 ล้านไร่ พื้นที่ในเขตชลประทานมีฝนแล้งปลูกข้าวบางปี 7.54 ล้านไร่ พื้นที่นอกเขตชลประทานที่ถือภาคถึง 9.17 ล้านไร่

การเตรียมความพร้อมป้องกันผลกระทบจากภัยแล้ง

- 1) ศึกษาระดับความรุนแรงของภัยแล้ง
- 2) ศึกษาระดับความรุนแรงของภัยแล้ง
- 3) ศึกษาระดับความรุนแรงของภัยแล้ง
- 4) ศึกษาระดับความรุนแรงของภัยแล้ง
- 5) ศึกษาระดับความรุนแรงของภัยแล้ง

การป้องกันและลดผลกระทบ

เร่งเบิกจ่ายค่า ประชาชีพเกษตรกร การทำนาปีต่อเนื่อง เพื่อลดการเสียชีวิต

สำรวจเก็บข้อมูลเกษตรกรที่ได้รับผลกระทบถึง ๓ แผนงาน

การเตรียมความพร้อมป้องกันผลกระทบจากภัยแล้ง

ผลกระทบของภัยแล้ง

- 1) ศึกษาระดับความรุนแรงของภัยแล้ง
- 2) ศึกษาระดับความรุนแรงของภัยแล้ง
- 3) ศึกษาระดับความรุนแรงของภัยแล้ง
- 4) ศึกษาระดับความรุนแรงของภัยแล้ง
- 5) ศึกษาระดับความรุนแรงของภัยแล้ง

การป้องกันและลดผลกระทบ

เร่งเบิกจ่ายค่า ประชาชีพเกษตรกร การทำนาปีต่อเนื่อง เพื่อลดการเสียชีวิต

สำรวจเก็บข้อมูลเกษตรกรที่ได้รับผลกระทบถึง ๓ แผนงาน

หน่วยงานสังกัดกระทรวงเกษตรและสหกรณ์ ร่วมบูรณาการ ปี 66 มีงบประมาณเพื่อการพัฒนาการเกษตร

งบ Function มีการกิจสำคัญ อาทิ

- โครงการอันเนื่องมาจากพระราชดำริ
- โครงการระบบส่งเสริมเกษตรแบบแปลงใหญ่
- โครงการการพัฒนาเกษตรกรรายย่อย
- โครงการยกระดับคุณภาพมาตรฐานสินค้าเกษตร
- โครงการตลาดเกษตรกร
- โครงการเกษตรทฤษฎีใหม่
- การบริหารจัดการน้ำ

งบจังหวัด/กลุ่มจังหวัด มีการกิจสำคัญ คือ

- โครงการที่มีประสิทธิภาพการลดความเหลื่อมล้ำ
- งานก่อสร้างอาคารบังคับน้ำ

งบกลุ่มจังหวัดภาคตะวันออก 2

- ก่อสร้างอาคารบังคับน้ำ

ที่มา: แผนปฏิบัติการด้านการเกษตรและสหกรณ์ของ หน่วยงานสังกัดกระทรวงเกษตรและสหกรณ์ ในพื้นที่ จังหวัดนครนายก ประจำปีงบประมาณ พ.ศ.2566

ชุมชนท่องเที่ยว OTOP นวัตวิถี

- 1) โครงการขับเคลื่อนท่องเที่ยวโดยชุมชนเมืองมะดัน ทำทนาย-บางอ้อ
- 2) โครงการขับเคลื่อนเมืองปลา ศรีจุฬา-บางปรัง สินค้าเด่น การแปรรูปปลา