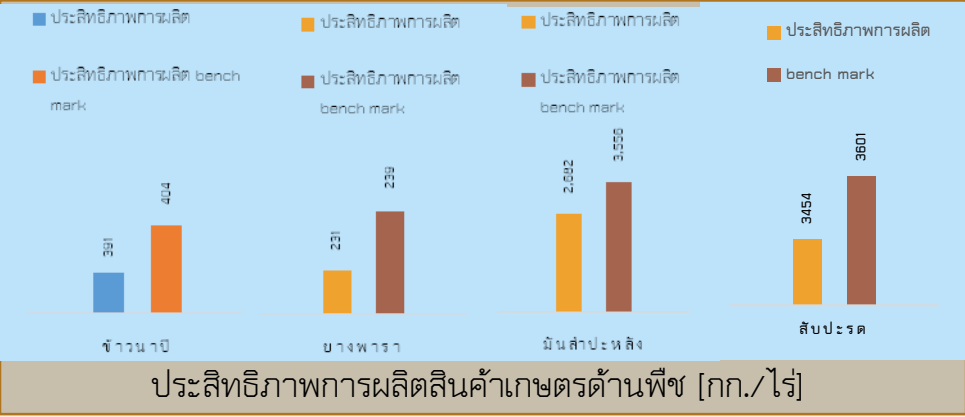


GPP 45,053 ล้านบาท [ปี 2562]
 จำนวนประชากร 717,201 คน 233,023 ครัวเรือน
 เป็นภาคเกษตร 123,768 ครัวเรือน
 มีแรงงานภาคเกษตร 247,536 คน
 ปริมาณน้ำฝนเฉลี่ย 238.7 มม.
 (ตั้งแต่วันที่ 1 ม.ค. 65 - 1 มิ.ย. 65)

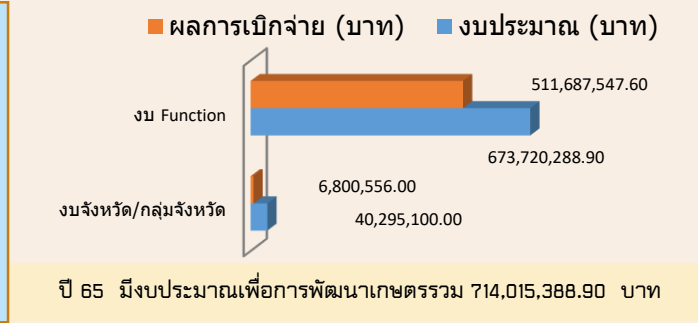
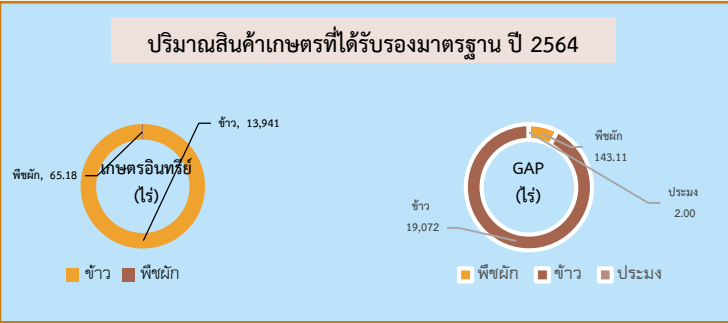
สินค้าเด่น/GI

สับปะรด ลักษณะเด่น เปลือกบาง ตาดี ผลมีขนาดค่อนข้างใหญ่ เนื้อละเอียดแน่น มีสีเหลืองเข้มแกนหวานกรอบรับประทานได้ เนื้อสับปะรดมีรสชาติหวานฉ่ำ หอม ไม่ก่ดล้นและไม่ระคายคอ พื้นที่ปลูก 8,216 ไร่ พื้นที่ให้ผลผลิต 4,930 ไร่ ผลผลิต 17,627 ตัน

ลิ้นจี่ นพ.1 ลักษณะเด่น คือ มีเปลือกสีแดงอมชมพู ผลใหญ่ ทรงรูปไข่ เนื้อผลแห้ง สีขาวขุ่น รสชาติหวานอมเปรี้ยว ไม่มีรสฝาด พื้นที่ปลูก 2,969 ไร่ พื้นที่ให้ผลผลิต 1,711 ไร่ ผลผลิต 1,217 ตัน



นครพนม
 Info graphic
 ข้อมูลพื้นฐานจังหวัด



สถานการณ์และการช่วยเหลือภัยพิบัติด้านเกษตร
ด้านปศุสัตว์
 สถานการณ์โรคคัมปี สกิน (Lumpy skin disease) ในพื้นที่จังหวัดนครพนม วันที่ 4 มิ.ย. 65

สัตว์ป่วย สะสม

จำนวนสัตว์	8,578 ตัว
จำนวนเกษตรกร	3,978 ราย

สัตว์หายป่วย

จำนวนสัตว์	7,862 ตัว
------------	-----------

สัตว์ตายสะสม

จำนวน	712 ตัว
-------	---------

คงเหลือสัตว์ป่วยสะสม 4 ตัว (ภัยยังไม่สิ้นสุด)

ปัญหาหนี้สิน
 จังหวัดนครพนม ได้จัดประชุมคณะอนุกรรมการบริหารกองทุนหมุนเวียนเพื่อการกู้ยืมแก่เกษตรกรและผู้ยากจน (อบก.) ส่วนจังหวัด จังหวัดนครพนม ครั้งที่ ๒/๒๕๖๕ วันพุธที่ ๑๑ พฤษภาคม ๒๕๖๕ เพื่อพิจารณาคำขอกู้เงินกองทุนหมุนเวียนฯ จำนวน ๑ ราย คือ

๑) นายคำ สิรินิกร อายุ ๕๕ ประกอบอาชีพเกษตรกรกรรม อนุมัติคำขอกู้เงินจำนวน ๔๕๐,๐๐๐ บาท เพื่อนำไปชำระหนี้และไถ่ถอนที่ดินโฉนดที่ดิน

งบจังหวัด

- โครงการพัฒนาแหล่งน้ำและระบบชลประทานเพื่อการเกษตร โดย โครงการชลประทานนครพนม
- กิจกรรมส่งเสริมพัฒนาอาชีพเกษตรกรผู้เลี้ยงปลาและแปรรูปผลิตภัณฑ์ปลาทูเพื่อชีวิตความเป็นอยู่ที่ดีของเกษตรกร โดย สำนักงานประมงจังหวัดนครพนม
- กิจกรรมสนับสนุนฟาร์มตัวอย่างตามพระราชดำริ บ้านทางหลวง ตำบลบ้านแก่งอำเภอนาแก โดย สำนักงานปศุสัตว์จังหวัดนครพนม
- กิจกรรมส่งเสริมและพัฒนาอาชีพเกษตรกรเพื่อยกระดับรายได้เกษตรกรในเขตพื้นที่ลุ่มน้ำสงคราม โดย สำนักงานเกษตรจังหวัดนครพนม
- กิจกรรมส่งเสริมการผลิตเปิดเทออินทรีย์ โดย ศูนย์วิจัยและบำรุงพันธุ์สัตว์นครพนม

งบกลุ่มจังหวัด

- สำนักงานปศุสัตว์จังหวัดนครพนม
 - กิจกรรมเพิ่มประสิทธิภาพการผลิตโคเนื้อ และ กิจกรรมประชาสัมพันธ์และขยายตลาด
- สำนักงานเกษตรจังหวัดนครพนม
 - กิจกรรมอบรมและถ่ายทอดเทคโนโลยีการผลิตข้าวคุณภาพดีและได้มาตรฐาน.
 - กิจกรรมส่งเสริมและเพิ่มประสิทธิภาพการผลิตข้าวอินทรีย์
 - กิจกรรมส่งเสริมและเพิ่มประสิทธิภาพการผลิตข้าวอินทรีย์
 - กิจกรรมส่งเสริมและสนับสนุนการตรวจรับรองมาตรฐานข้าวอินทรีย์