



ประกาศคณะกรรมการส่วนจังหวัดว่าด้วยราคาสินค้าและบริการ
จังหวัดสุรินทร์
ฉบับที่ ๑ พ.ศ. ๒๕๖๕
เรื่อง การควบคุมการขนย้ายต้นพันธุ์ ท่อนพันธุ์มันสำปะหลัง

ตามที่คณะกรรมการส่วนจังหวัดว่าด้วยราคาสินค้าและบริการ จังหวัดสุรินทร์ ได้ออกประกาศคณะกรรมการส่วนจังหวัดว่าด้วยราคาสินค้าและบริการ จังหวัดสุรินทร์ ฉบับที่ ๒ พ.ศ. ๒๕๖๔ เรื่อง การควบคุมการขนย้ายต้นพันธุ์ ท่อนพันธุ์มันสำปะหลัง ลงวันที่ ๒๗ กรกฎาคม พ.ศ. ๒๕๖๔ เพื่อเป็นการป้องกันหรือหยุดยั้งการแพร่ระบาดของโรคไวรัสใบด่างมิให้กระจายไปพื้นที่อื่นซึ่งส่งผลให้ผลผลิตมันสำปะหลังของเกษตรกรเกิดความเสียหาย ปริมาณผลผลิตลดลง และส่งผลถึงต้นทุนการผลิตในอุตสาหกรรมที่เกี่ยวข้องสูงขึ้นไปแล้ว นั้น และคณะกรรมการกลางว่าด้วยราคาสินค้าและบริการ (กกร.) ได้ออกประกาศ กกร. ฉบับที่ ๑๓ พ.ศ. ๒๕๖๕ ให้คงรายการสินค้าควบคุม ๔๖ รายการ และบริการควบคุม ๕ รายการ รวม ๕๑ รายการ ต่อไป เป็นระยะเวลาหนึ่งปีตั้งแต่วันที่ ๑ กรกฎาคม พ.ศ. ๒๕๖๕ เป็นต้นไป เพื่อดูแลป้องกันการกำหนดราคาซื้อขายราคาจำหน่ายหรือการกำหนดเงื่อนไข และวิธีปฏิบัติทางการค้าอันไม่เป็นธรรม

คณะกรรมการส่วนจังหวัดว่าด้วยราคาสินค้าและบริการ จังหวัดสุรินทร์ ได้พิจารณาทบทวนมาตรการการควบคุมการขนย้ายต้นพันธุ์ ท่อนพันธุ์มันสำปะหลัง ในคราวประชุม ครั้งที่ ๑/๒๕๖๕ เมื่อวันที่ ๗ กรกฎาคม ๒๕๖๕ มีมติเห็นชอบมาตรการควบคุมการขนย้ายต้นพันธุ์ ท่อนพันธุ์มันสำปะหลัง และเพื่อให้การกำกับดูแลการขนย้าย ต้นพันธุ์ ท่อนพันธุ์มันสำปะหลังเป็นไปอย่างมีประสิทธิภาพ อาศัยอำนาจตามความในมาตรา ๑๓ (๑) (๔) และมาตรา ๒๕ (๔) (๗) แห่งพระราชบัญญัติว่าด้วยราคาสินค้าและบริการ พ.ศ. ๒๕๔๒ คณะกรรมการส่วนจังหวัดว่าด้วยราคาสินค้าและบริการ จังหวัดสุรินทร์ จึงออกประกาศ ดังต่อไปนี้

ข้อ ๑ ประกาศฉบับนี้ให้ใช้บังคับในเขตท้องที่จังหวัดสุรินทร์ เป็นระยะเวลาหนึ่งปี นับตั้งแต่วันที่ถัดจากวันประกาศเป็นต้นไป

ข้อ ๒ ห้ามมิให้บุคคลใดขนย้ายต้นพันธุ์มันสำปะหลัง หรือท่อนพันธุ์มันสำปะหลัง ใดๆ อย่างใดอย่างหนึ่ง หรือทั้งสองอย่างรวมกัน มีปริมาณครั้งละตั้งแต่หนึ่งร้อยกิโลกรัมขึ้นไป เข้ามาหรือออกจากท้องที่จังหวัดสุรินทร์ เว้นแต่จะได้รับหนังสืออนุญาตจากประธานคณะกรรมการส่วนจังหวัดว่าด้วยราคาสินค้าและบริการ หรือพาณิชย์จังหวัด หรือนายอำเภอแห่งท้องที่ที่ทำการขนย้ายเข้ามาหรือออกจากท้องที่นั้นๆ

ข้อ ๓ กรณีที่บุคคลใดได้รับหนังสืออนุญาตให้ขนย้ายออกจากท้องที่จังหวัดอื่น เพื่อเข้าในท้องที่จังหวัดสุรินทร์แล้ว ได้รับยกเว้นไม่ต้องขออนุญาตขนย้ายเข้ามาในท้องที่จังหวัดสุรินทร์อีก

ข้อ ๔ การขออนุญาตตามข้อ ๒ ให้ยื่นคำขอต่อพนักงานเจ้าหน้าที่ ณ สถานที่ราชการ ดังต่อไปนี้
(๑) สำนักงานพาณิชย์จังหวัดสุรินทร์ เลขที่ ๑๕ ถนนเทศบาล ๔ ตำบลในเมือง อำเภอเมืองสุรินทร์ จังหวัดสุรินทร์ ๓๒๐๐๐

(๒) สำนักงานเกษตรอำเภอแห่งท้องที่ ซึ่งทำการขนย้ายเข้ามาหรือออกจากท้องที่ตามข้อ ๒ สำหรับกรณีที่ประธานคณะกรรมการส่วนจังหวัดว่าด้วยราคาสินค้าและบริการมอบหมายให้นายอำเภอเป็นผู้อนุญาตขนย้าย


หลักเกณฑ์และวิธีการในการขออนุญาต การอนุญาต แบบหนังสืออนุญาต และวิธีการขนย้าย ให้เป็นไปตามที่หัวหน้าสำนักงานคณะกรรมการส่วนจังหวัดว่าด้วยราคาสินค้าและบริการจังหวัดสุรินทร์กำหนด

ข้อ ๕ ให้ผู้ได้รับหนังสืออนุญาตการขนย้ายต้นพันธุ์ ท่อนพันธุ์มันสำปะหลัง ต้องขนย้ายให้ตรงตามชนิดต้นพันธุ์ ท่อนพันธุ์ ปริมาณ ระยะเวลา สถานที่และใช้ยานพาหนะที่มีหมายเลขทะเบียนตามที่ระบุไว้ในหนังสืออนุญาตการขนย้าย รวมทั้งจะต้องนำหนังสืออนุญาตกำกับการขนย้ายไปด้วย ทุกครั้ง

หนังสืออนุญาตให้ใช้เฉพาะการขนย้ายครั้งเดียวเท่านั้น

การขนย้ายที่ไม่ปฏิบัติตามวรรคหนึ่ง และหลักเกณฑ์และวิธีการตามข้อ ๔ วรรคสอง ให้ถือว่าเป็นการขนย้ายโดยไม่ได้รับอนุญาตตามประกาศฉบับนี้ และเป็นการฝ่าฝืนไม่ปฏิบัติตามประกาศของคณะกรรมการ ตามมาตรา ๒๕ (๗) ต้องระวางโทษจำคุกไม่เกินห้าปี หรือปรับไม่เกินหนึ่งแสนบาท หรือทั้งจำทั้งปรับ ตามมาตรา ๓๗ แห่งพระราชบัญญัติว่าด้วยราคาสินค้าและบริการ พ.ศ.๒๕๕๒

ประกาศ ณ วันที่ ๒๒ กรกฎาคม พ.ศ. ๒๕๖๕



(นายสุวพงศ์ กิติภัทย์พิบูลย์)

ผู้ว่าราชการจังหวัดสุรินทร์

ประธานคณะกรรมการส่วนจังหวัดว่าด้วยราคาสินค้าและบริการ
จังหวัดสุรินทร์



ประกาศสำนักงานคณะกรรมการส่วนจังหวัดว่าด้วยราคาสินค้าและบริการ
จังหวัดสุรินทร์
ฉบับที่ ๑ พ.ศ. ๒๕๖๕

เรื่อง หลักเกณฑ์และวิธีการในการขออนุญาต การอนุญาต แบบหนังสืออนุญาต
และวิธีการขนย้ายต้นพันธุ์ ท่อนพันธุ์มันสำปะหลัง

ตามที่คณะกรรมการส่วนจังหวัดว่าด้วยราคาสินค้าและบริการ จังหวัดสุรินทร์ ได้ออกประกาศ
คณะกรรมการส่วนจังหวัดว่าด้วยราคาสินค้าและบริการ จังหวัดสุรินทร์ ฉบับที่ ๑ พ.ศ. ๒๕๖๕ เรื่อง การควบคุม
การขนย้ายต้นพันธุ์ ท่อนพันธุ์มันสำปะหลัง ลงวันที่ ๒๒ กรกฎาคม พ.ศ. ๒๕๖๕ กำหนดห้ามมิให้บุคคลใดขนย้าย
ต้นพันธุ์ ท่อนพันธุ์มันสำปะหลังอย่างใดอย่างหนึ่ง หรือทั้งสองอย่างรวมกัน ซึ่งมีปริมาณครั้งละตั้งแต่หนึ่งร้อย
กิโลกรัมขึ้นไป เข้ามาหรือออกจากท้องที่จังหวัดสุรินทร์ เว้นแต่ได้รับหนังสืออนุญาต โดยหลักเกณฑ์และวิธีการในการ
ขออนุญาต การอนุญาต แบบหนังสืออนุญาต และวิธีการขนย้ายต้นพันธุ์ ท่อนพันธุ์มันสำปะหลังให้เป็นไปตามที่
หัวหน้าสำนักงานคณะกรรมการส่วนจังหวัดว่าด้วยราคาสินค้าและบริการ จังหวัดสุรินทร์ กำหนด ไปแล้ว นั้น

อาศัยอำนาจตามความในข้อ ๔ วรรคสอง แห่งประกาศคณะกรรมการส่วนจังหวัดว่าด้วยราคา
สินค้าและบริการ จังหวัดสุรินทร์ ฉบับที่ ๑ พ.ศ. ๒๕๖๕ เรื่อง การควบคุมการขนย้ายต้นพันธุ์ ท่อนพันธุ์
มันสำปะหลัง ลงวันที่ ๒๒ กรกฎาคม พ.ศ. ๒๕๖๕ หัวหน้าสำนักงานคณะกรรมการส่วนจังหวัดว่าด้วยราคา
สินค้าและบริการจังหวัด สุรินทร์ จึงออกประกาศ ดังต่อไปนี้

ข้อ ๑ ประกาศฉบับนี้ให้ใช้บังคับตั้งแต่วันประกาศเป็นต้นไป

ข้อ ๒ ในประกาศนี้

“ประธาน กจร.” หมายความว่า ประธานคณะกรรมการส่วนจังหวัดว่าด้วยราคาสินค้าและบริการ
“หัวหน้าสำนักงาน” หมายความว่า หัวหน้าสำนักงานคณะกรรมการส่วนจังหวัดว่าด้วยราคา
สินค้าและบริการ

หมวด ๑

การขออนุญาต

ข้อ ๓ ให้บุคคลที่ประสงค์จะขนย้ายต้นพันธุ์ ท่อนพันธุ์มันสำปะหลังเข้ามาหรือออกจากท้องที่
จังหวัดสุรินทร์ ตามประกาศคณะกรรมการส่วนจังหวัดว่าด้วยราคาสินค้าและบริการ จังหวัดสุรินทร์ ฉบับที่ ๑
พ.ศ. ๒๕๖๕ เรื่อง การควบคุมการขนย้ายต้นพันธุ์ ท่อนพันธุ์มันสำปะหลัง ลงวันที่ ๒๒ กรกฎาคม พ.ศ. ๒๕๖๕
ยื่นคำขอตามแบบท้ายประกาศฉบับนี้ ต่อพนักงานเจ้าหน้าที่ ณ สถานที่ราชการ ตามประกาศคณะกรรมการ
ส่วนจังหวัดว่าด้วยราคาสินค้าและบริการ จังหวัดสุรินทร์ ฉบับที่ ๑ พ.ศ. ๒๕๖๕ เรื่อง การควบคุมการขนย้าย
ต้นพันธุ์ ท่อนพันธุ์มันสำปะหลัง ลงวันที่ ๒๒ กรกฎาคม พ.ศ. ๒๕๖๕

ข้อ ๔ ให้บุคคลที่ประสงค์จะขนย้ายต้นพันธุ์ ท่อนพันธุ์มันสำปะหลัง เข้ามาหรือออกจากห้องที่จังหวัดสุรินทร์ เป็นผู้ขออนุญาต

กรณีคำขออนุญาตเป็นของนิติบุคคลให้ผู้มีอำนาจผูกพันนิติบุคคลหรือตัวแทนผู้รับมอบอำนาจ เป็นผู้ลงลายมือชื่อในคำขออนุญาต สำหรับการยื่นคำขออนุญาตจะมอบอำนาจให้บุคคลใด เป็นผู้ยื่นก็ได้

ข้อ ๕ การขออนุญาตให้แนบเอกสารหลักฐาน ดังต่อไปนี้

(๑) หนังสือรับรองนิติบุคคลของสำนักงานทะเบียนหุ้นส่วนบริษัทแสดงวัตถุประสงค์ รายชื่อกรรมการ หุ้นส่วนผู้จัดการ และผู้มีอำนาจลงนามไม่เกินหกเดือน ในกรณีที่เป็นนิติบุคคล

(๒) หนังสือมอบอำนาจให้เป็นผู้ลงลายมือชื่อในคำขออนุญาต

(๓) สำเนาบัตรประจำตัวประชาชน ในกรณีที่เป็นบุคคลธรรมดา

(๔) หลักฐานแสดงแหล่งที่มา การซื้อขาย การได้มาหรือการนำเข้ามาในราชอาณาจักร ซึ่งต้นพันธุ์ ท่อนพันธุ์มันสำปะหลัง

(๕) เอกสารรับรองจากหน่วยงานสังกัดกระทรวงเกษตรและสหกรณ์ ซึ่งรับรองว่าต้นพันธุ์หรือท่อนพันธุ์ที่ขนย้ายนั้นไม่ปรากฏโรคไวรัสต่างมันสำปะหลัง

หมวด ๒

การอนุญาต

ข้อ ๖ เมื่อพนักงานเจ้าหน้าที่ได้รับคำขอพร้อมเอกสารหลักฐานตามข้อ ๕ แล้ว ให้ตรวจสอบความถูกต้องของคำขอและเอกสารหลักฐาน เมื่อเห็นว่าถูกต้องครบถ้วน ให้เสนอความเห็นเบื้องต้น แล้วนำเสนอประธานคณะกรรมการส่วนจังหวัดว่าด้วยราคาสินค้าและบริการ หรือพาณิชย์จังหวัด หรือนายอำเภอแห่งท้องที่ ซึ่งมีอำนาจออกหนังสืออนุญาตการขนย้าย แล้วแต่กรณี

ข้อ ๗ ให้ประธานคณะกรรมการส่วนจังหวัดว่าด้วยราคาสินค้าและบริการ หรือพาณิชย์จังหวัด หรือนายอำเภอแห่งท้องที่ แล้วแต่กรณี พิจารณาออกหนังสืออนุญาตการขนย้ายต้นพันธุ์ ท่อนพันธุ์มันสำปะหลัง โดยคำนึงถึงความถูกต้องในการได้มาและความจำเป็นในการขนย้าย

เมื่อได้ออกหนังสืออนุญาตการขนย้ายตามวรรคหนึ่งแล้ว ให้ประสานแจ้งสำนักงานพาณิชย์จังหวัด ซึ่งเป็นท้องที่ปลายทางการขนย้าย เพื่อตรวจสอบการขนย้าย

ข้อ ๘ หนังสืออนุญาตการขนย้ายต้นพันธุ์ ท่อนพันธุ์มันสำปะหลัง ให้เป็นไปตามแบบทำยประกาศฉบับนี้

หนังสืออนุญาตการขนย้ายต้นพันธุ์ ท่อนพันธุ์มันสำปะหลังตามวรรคหนึ่ง ให้กรอกข้อความโดยการเขียนหรือพิมพ์ให้ครบถ้วน ชัดเจน อ่านได้ง่าย พร้อมกับประทับตราชื่อส่วนราชการที่ออกหนังสืออนุญาต

ในกรณีที่ผู้ขออนุญาตไม่อาจแจ้งหมายเลขทะเบียนยานพาหนะที่ใช้ในการขนส่งพร้อมคำขออนุญาตได้ ให้ประธานคณะกรรมการส่วนจังหวัดว่าด้วยราคาสินค้าและบริการ หรือพาณิชย์จังหวัด หรือนายอำเภอแห่งท้องที่ แล้วแต่กรณี ออกหนังสืออนุญาตการขนย้ายต้นพันธุ์ ท่อนพันธุ์มันสำปะหลังให้ก่อน โดยไม่มีข้อความเกี่ยวกับหมายเลขทะเบียนยานพาหนะก็ได้ แต่เมื่อได้รับแจ้งหมายเลขทะเบียนยานพาหนะจากผู้ขออนุญาตแล้ว ให้บันทึกหมายเลขทะเบียนยานพาหนะลงในคู่มือ และสำเนาหนังสืออนุญาตการขนย้ายต้นพันธุ์ ท่อนพันธุ์มันสำปะหลังให้ตรงตามที่ได้รับแจ้งด้วย

ข้อ ๙ การแก้ไขหรือเพิ่มเติมข้อความในหนังสืออนุญาตจะกระทำมิได้เว้นแต่เป็นการแก้ไขหรือเพิ่มเติมของพนักงานเจ้าหน้าที่ตามข้อ ๘ วรรคสาม หรือผู้ขออนุญาตตามข้อ ๑๓

ข้อ ๑๐ กรณีประธานคณะกรรมการส่วนจังหวัดว่าด้วยราคาสินค้าและบริการ หรือพาณิชย์จังหวัด หรือนายอำเภอแห่งท้องที่ เป็นผู้ออกหนังสืออนุญาตการขนย้ายต้นพันธุ์ ท่อนพันธุ์ มันสำปะหลัง ให้ปฏิบัติ ดังต่อไปนี้

(๑) มอบต้นฉบับหนังสืออนุญาตการขนย้ายต้นพันธุ์ ท่อนพันธุ์มันสำปะหลัง ให้กับผู้ขออนุญาต

(๒) เก็บคู่ฉบับหนังสืออนุญาตการขนย้ายต้นพันธุ์ ท่อนพันธุ์มันสำปะหลังไว้ที่หน่วยงานซึ่งเป็นผู้ดำเนินการออกหนังสืออนุญาตการขนย้ายต้นพันธุ์ ท่อนพันธุ์มันสำปะหลัง

ข้อ ๑๑ หนังสืออนุญาตการขนย้ายต้นพันธุ์ ท่อนพันธุ์มันสำปะหลังให้มีอายุการใช้ตามระยะเวลา ดังต่อไปนี้

(๑) การขนย้ายทางบกโดยรถ ให้คำนวณระยะเวลาที่อนุญาตให้ขนย้าย โดยถือระยะทางภายในหนึ่งร้อยกิโลเมตรแรกต่อสามชั่วโมง และทุกระยะทางหนึ่งร้อยกิโลเมตรต่อไปต่อสามชั่วโมง เศษของหนึ่งร้อยกิโลเมตรให้คิดเพิ่มได้อีกสามชั่วโมง

(๒) การขนย้ายทางบกโดยรถไฟ การขนย้ายทางทะเล หรือการขนย้ายโดยช่องทางอื่น ให้กำหนดระยะเวลาได้ตามความเหมาะสม

กรณีมีเหตุจำเป็นที่ไม่อาจขนย้ายโดยถือระยะทางหนึ่งร้อยกิโลเมตร ต่อสามชั่วโมงตาม (๑) ได้ ให้ประธานคณะกรรมการส่วนจังหวัดว่าด้วยราคาสินค้าและบริการ หรือพาณิชย์จังหวัด หรือนายอำเภอแห่งท้องที่ แล้วแต่กรณี เป็นผู้พิจารณาให้ความเห็นชอบเป็นกรณีไป

ให้ผู้ออกหนังสืออนุญาตการขนย้ายต้นพันธุ์ ท่อนพันธุ์มันสำปะหลัง ระบุวันและเวลาเริ่มต้นกับวันและเวลาสิ้นสุดอายุการใช้หนังสืออนุญาตการขนย้ายต้นพันธุ์ ท่อนพันธุ์มันสำปะหลังไว้ด้วย

ข้อ ๑๒ ให้ผู้ได้รับหนังสืออนุญาตการขนย้ายต้นพันธุ์ ท่อนพันธุ์มันสำปะหลัง ที่ไม่สามารถขนย้ายภายในเวลาและปริมาณที่กำหนด ต้องขอยกเลิกหนังสืออนุญาตการขนย้ายดังกล่าว ต่อสำนักงานคณะกรรมการส่วนจังหวัดว่าด้วยราคาสินค้าและบริการ ที่ดำเนินการออกหนังสืออนุญาตการขนย้าย ภายในสามวันนับแต่วันที่หนังสืออนุญาตการขนย้ายหมดอายุเพื่อดำเนินการยกเลิกต่อไป

เมื่อพนักงานเจ้าหน้าที่สำนักงานคณะกรรมการส่วนจังหวัดว่าด้วยราคาสินค้า และบริการ ได้รับหนังสืออนุญาตการขนย้ายตามวรรคหนึ่งไว้แล้ว ให้นำเสนอประธานคณะกรรมการส่วนจังหวัดว่าด้วยราคาสินค้าและบริการ หรือพาณิชย์จังหวัด หรือนายอำเภอแห่งท้องที่ ซึ่งมีอำนาจออกหนังสืออนุญาตการขนย้าย แล้วแต่กรณี เพื่อดำเนินการยกเลิกหนังสืออนุญาตดังกล่าว

หนังสืออนุญาตการขนย้ายที่ได้ยกเลิกแล้ว ให้สำนักงานพาณิชย์จังหวัดจัดเก็บต้นฉบับหนังสืออนุญาตการขนย้ายดังกล่าวไว้ที่สำนักงาน

หมวด ๓

การขนย้าย

ข้อ ๑๓ กรณีหนังสืออนุญาตการขนย้ายต้นพันธุ์ ท่อนพันธุ์มันสำปะหลัง ไม่มีข้อความเกี่ยวกับหมายเลขทะเบียนยานพาหนะตามข้อ ๘ วรรคสาม ให้ผู้ขออนุญาตบันทึกหมายเลขทะเบียนยานพาหนะลงในหนังสืออนุญาตการขนย้ายต้นพันธุ์ ท่อนพันธุ์มันสำปะหลังก่อนการขนย้าย และให้แจ้งส่วนราชการหรือสำนักงานพาณิชย์จังหวัดที่ดำเนินการออกหนังสืออนุญาตการขนย้ายต้นพันธุ์ ท่อนพันธุ์มันสำปะหลังทันทีที่ได้มีการบันทึกหมายเลขทะเบียนยานพาหนะลงในหนังสืออนุญาตการขนย้ายต้นพันธุ์ ท่อนพันธุ์มันสำปะหลังแล้ว

ข้อ ๑๔ ให้ผู้ขออนุญาตมอบต้นฉบับหนังสืออนุญาตการขนย้ายต้นพันธุ์ ท่อนพันธุ์ มันสำปะหลังให้ผู้ซื้หรือผู้ควบคุมยานพาหนะนำติดไปกับยานพาหนะด้วยทุกครั้ง เพื่อให้สามารถตรวจสอบได้ตลอดเวลา

ข้อ ๑๕ การขนย้ายจะต้องขนย้ายให้ตรงตามปริมาณ ระยะเวลา สถานที่ที่อนุญาตให้ขนย้าย และใช้ยานพาหนะที่มีหมายเลขทะเบียนตามที่ระบุไว้ในหนังสืออนุญาตการขนย้ายต้นพันธุ์ ท่อนพันธุ์ มันสำปะหลัง รวมทั้งจะต้องนำหนังสืออนุญาตการขนย้ายกำกับการขนย้ายไปด้วยทุกครั้ง

ข้อ ๑๖ ในกรณีที่เกิดเหตุขัดข้องระหว่างการขนย้าย ซึ่งจะทำให้การขนย้ายไม่เป็นไปตามระยะเวลาที่ระบุไว้ในหนังสืออนุญาตการขนย้ายต้นพันธุ์ ท่อนพันธุ์มันสำปะหลัง ให้ปฏิบัติ ดังต่อไปนี้

(๑) ถ้าเกิดเหตุขัดข้องในท้องที่จังหวัดซึ่งเป็นต้นทางการขนย้าย ให้ผู้ขออนุญาต ผู้ซื้หรือผู้ควบคุมยานพาหนะนั้นแจ้งเหตุขัดข้องต่อผู้มีอำนาจในการอนุญาตขนย้ายโดยด่วน

(๒) ถ้าเกิดเหตุขัดข้องในท้องที่จังหวัดอื่นซึ่งมิใช่เป็นต้นทางในการขนย้ายให้ผู้ซื้หรือผู้ควบคุมยานพาหนะนั้นแจ้งเหตุขัดข้องต่อเจ้าหน้าที่ ณ สถานที่ราชการแห่งท้องที่ที่เกิดเหตุดังต่อไปนี้ เพื่อให้สลักหลังรับรองในหนังสืออนุญาตการขนย้ายต้นพันธุ์ ท่อนพันธุ์มันสำปะหลัง โดยระบุถึงเหตุขัดข้องดังกล่าว พร้อมทั้งลงนามและระบุตำแหน่งไว้ด้วย

(ก) พนักงานเจ้าหน้าที่ปฏิบัติงานประจำ ณ สำนักงานพาณิชย์จังหวัด หรือ

(ข) ร้อยเวรที่ปฏิบัติงานประจำ ณ สถานีตำรวจท้องที่ที่เกิดเหตุ หรือ

(ค) เจ้าหน้าที่ตำรวจทางหลวงชั้นสัญญาบัตรขึ้นไปในเขตท้องที่ที่รับผิดชอบ

ข้อ ๑๗ เมื่อได้ขนย้ายถึงปลายทางแล้ว ให้ผู้ซื้หรือผู้ควบคุมยานพาหนะมอบต้นฉบับหนังสืออนุญาตการขนย้ายต้นพันธุ์ ท่อนพันธุ์มันสำปะหลัง ให้ผู้รับต้นพันธุ์ ท่อนพันธุ์มันสำปะหลัง ตามที่ระบุไว้ในหนังสืออนุญาตการขนย้าย เพื่อสลักหลังรับต้นพันธุ์ ท่อนพันธุ์มันสำปะหลัง

ให้ผู้ขออนุญาตขนย้ายต้นพันธุ์ ท่อนพันธุ์มันสำปะหลัง มีหน้าที่ดำเนินการเพื่อให้มีการนำส่งต้นฉบับหนังสืออนุญาตการขนย้ายต้นพันธุ์ ท่อนพันธุ์มันสำปะหลัง ซึ่งมีการสลักหลังรับต้นพันธุ์ ท่อนพันธุ์มันสำปะหลัง ตามวรรคหนึ่งต่อพนักงานเจ้าหน้าที่ ณ สถานที่ปลายทาง ภายในเจ็ดวันนับตั้งแต่วันที่ได้ออกถึงปลายทางแล้ว ดังนี้

(๑) สำนักงานคณะกรรมการกลางว่าด้วยราคาสินค้าและบริการ กรมการค้าภายใน กระทรวงพาณิชย์ กรณีที่กรุงเทพมหานครเป็นปลายทางการขนย้าย

(๒) สำนักงานพาณิชย์จังหวัดสุรินทร์ กรณีจังหวัดสุรินทร์เป็นปลายทางการขนย้าย

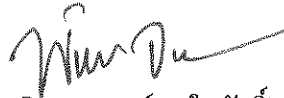
(๓) สำนักงานพาณิชย์จังหวัดแห่งท้องที่ปลายทางการขนย้าย กรณีปลายทางการขนย้ายเป็นจังหวัดอื่นนอกจากจังหวัดสุรินทร์

ถ้าระยะเวลาส่งต้นฉบับหนังสืออนุญาตตามวรรคสองสิ้นสุดลงในวันหยุดราชการให้นำส่งภายในวันแรกที่หน่วยงานตาม (๑) และ (๒) เปิดทำการตามปกติ ทั้งนี้ ผู้ขออนุญาตขนย้ายต้นพันธุ์ ท่อนพันธุ์มันสำปะหลังตามวรรคสอง อาจส่งต้นฉบับหนังสืออนุญาตการขนย้ายดังกล่าว โดยทางไปรษณีย์ลงทะเบียนตอบรับก็ได้โดยให้ถือวันที่ประทับตราประจำวัน ณ ที่ทำการไปรษณีย์ต้นทางเป็นวันส่ง

กรณีที่ผู้รับต้นพันธุ์ ท่อนพันธุ์มันสำปะหลัง ตามที่ระบุไว้ในหนังสืออนุญาตการขนย้ายต้นพันธุ์ ท่อนพันธุ์มันสำปะหลัง ไม่สามารถรับต้นพันธุ์ ท่อนพันธุ์มันสำปะหลังได้ ให้ผู้ขออนุญาตขนย้าย ผู้ซื้หรือผู้ควบคุมยานพาหนะแจ้งเหตุขัดข้องต่อพนักงานเจ้าหน้าที่ ณ สำนักงานพาณิชย์จังหวัด หรือสำนักงานคณะกรรมการกลางว่าด้วยราคาสินค้าและบริการ กรมการค้าภายใน กระทรวงพาณิชย์ ซึ่งเป็นปลายทางการขนย้ายต้นพันธุ์ ท่อนพันธุ์มันสำปะหลังนั้น เพื่อสลักหลังรับรองในหนังสืออนุญาตให้ขนย้ายต้นพันธุ์ ท่อนพันธุ์มันสำปะหลัง โดยระบุถึงเหตุขัดข้องดังกล่าว พร้อมทั้งลงนามและระบุตำแหน่งไว้ด้วย

กรณีที่ไม่สามารถรับต้นพันธุ์ ท่อนพันธุ์มันสำปะหลังได้ตามวรรคสี่ และพนักงานเจ้าหน้าที่ได้
สลักหลังรับรองในหนังสืออนุญาตให้ขนย้ายแล้ว หากผู้ขออนุญาตขนย้ายประสงค์จะขนย้ายต่อไปโดยขนย้าย
เข้ามาหรือออกจากท้องที่ที่กำหนดตามประกาศคณะกรรมการส่วนจังหวัดว่าด้วยราคาสินค้าและบริการ จังหวัด
สุรินทร์ ฉบับที่ ๑ พ.ศ. ๒๕๖๕ เรื่อง การควบคุมการขนย้ายต้นพันธุ์ ท่อนพันธุ์มันสำปะหลัง ลงวันที่ ๒๒ กรกฎาคม
พ.ศ. ๒๕๖๕ ต้องดำเนินการขออนุญาตขนย้ายใหม่ตามประกาศนี้

ประกาศ ณ วันที่ ๒๒ กรกฎาคม พ.ศ. ๒๕๖๕



(นางพิรุณวรรณ จงใจักดิ์)

พาณิชย์จังหวัดสุรินทร์

หัวหน้าสำนักงานคณะกรรมการส่วนจังหวัดว่าด้วยราคาสินค้าและบริการ
จังหวัดสุรินทร์



เลขที่รับ	
วันที่รับ	
ผู้รับ	

คำขอรับหนังสืออนุญาตการขนย้ายต้นพันธุ์ ท่อนพันธุ์มันสำปะหลัง

๑. ผู้ขออนุญาตขนย้ายต้นพันธุ์ ท่อนพันธุ์มันสำปะหลัง

ชื่อ	ที่อยู่

๒. ผู้รับปลายทางต้นพันธุ์ ท่อนพันธุ์มันสำปะหลัง (ชื่อ/ที่อยู่/โทรศัพท์)

๑.	
๒.	
๓.	

๓. รายละเอียดต้นพันธุ์ ท่อนพันธุ์มันสำปะหลัง

ชื่อพันธุ์	ปริมาณ (ต้น/ท่อน/อื่นๆ (โปรดระบุ))

๔. การขนย้าย

สถานที่ต้นทาง	สถานที่ปลายทาง (ชื่อ/ที่อยู่/ปริมาณ/กิโลกรัม)		
	๑.		
	๒.		
	๓.		
รถบรรทุก	เรือ	อื่น ๆ	หมายเลขทะเบียน
ระยะเวลาที่ขออนุญาต			
ตั้งแต่วันที่.....เวลา.....น. ถึงวันที่.....เวลา.....น.			
เส้นทางการเดินทาง (ระบุชื่อทางหลวง/ถนน).....			
.....			

๕. คำรับรอง

ขอยื่นคำขอนี้เพื่อรับหนังสืออนุญาตการขนย้ายต้นพันธุ์ ท่อนพันธุ์มันสำปะหลังที่กล่าวข้างต้น และขอรับรองว่าข้อความที่กล่าวข้างต้นถูกต้องและเป็นจริงทุกประการ

ลงชื่อ.....ผู้ขออนุญาต
(.....)
...../...../.....

(ประทับตรานิติบุคคล)



เลขที่ออก	
วันหมดอายุ	

เล่มที่

เลขที่

หนังสืออนุญาตการขนย้ายต้นพันธุ์ ท่อนพันธุ์มันสำปะหลัง

๑. ผู้ขออนุญาตขนย้ายต้นพันธุ์ ท่อนพันธุ์มันสำปะหลัง

ชื่อ	ที่อยู่

๒. ผู้รับปลายทางต้นพันธุ์ ท่อนพันธุ์มันสำปะหลัง (ชื่อ/ที่อยู่/โทรศัพท์)

๑.	
๒.	
๓.	

๓. รายละเอียดต้นพันธุ์ ท่อนพันธุ์มันสำปะหลัง

ชื่อพันธุ์	ปริมาณ (ต้น/ท่อน/อื่นๆ (โปรดระบุ))

๔. การขนย้าย

สถานที่ต้นทาง	สถานที่ปลายทาง (ชื่อ/ที่อยู่/ปริมาณ/กิโลกรัม)		
	๑.		
	๒.		
	๓.		
รถบรรทุก	เรือ	อื่นๆ	หมายเลขทะเบียน
ระยะเวลาที่ขออนย้าย			
ตั้งแต่วันที่.....เวลา.....น. ถึงวันที่.....เวลา.....น.			
เส้นทางการเดินทาง (ระบุชื่อทางหลวง/ถนน).....			
.....			

๕. การอนุญาต

อนุญาตให้ขนย้ายต้นพันธุ์ ท่อนพันธุ์มันสำปะหลังตามรายการดังกล่าวข้างต้น ตามประกาศคณะกรรมการส่วนจังหวัดว่าด้วยราคาสินค้าและบริการ ว่าด้วยการควบคุมการขนย้ายต้นพันธุ์ ท่อนพันธุ์มันสำปะหลัง

ออกให้ ณ วันที่.....พ.ศ.

ลงชื่อ.....ผู้อนุญาต

ตำแหน่ง.....

(ประทับตราส่วนราชการ)

คำเตือน (๑) ให้ผู้ขออนุญาตขนย้ายต้นพันธุ์ ท่อนพันธุ์มันสำปะหลัง มีหน้าที่ดำเนินการเพื่อให้มีการนำส่งต้นฉบับหนังสืออนุญาตฯ ส่งสำนักงานพาณิชย์จังหวัดในพื้นที่ ภายใน ๗ วันนับตั้งแต่ที่ได้ขนย้ายถึงจุดหมายปลายทาง หรือส่งโดยทางไปรษณีย์ลงทะเบียนตอบรับโดยถือวันที่ได้ประทับตราประจำวัน ณ ที่ทำการไปรษณีย์เป็นวันส่ง

(๒) หากละเลยหรือเกินเวลาที่กำหนด ต้องระวางโทษจำคุกไม่เกิน ๕ ปี หรือปรับไม่เกิน ๑๐๐,๐๐๐ บาท หรือทั้งจำทั้งปรับ

เอกสารแสดงแหล่งที่มาต้นพันธุ์ ท่อนพันธุ์มันสำปะหลัง
 ประกอบคำขอรับหนังสืออนุญาตขนย้ายต้นพันธุ์ ท่อนพันธุ์มันสำปะหลัง
 เลขที่.....ลงวันที่.....

ชื่อต้นพันธุ์/ ท่อนพันธุ์	ปริมาณ (ต้น/ท่อน หรืออื่นๆ โปรดระบุ)	แหล่งที่มา
.....	ชื่อ.....สกุล..... แปลงต้นพันธุ์/ท่อนพันธุ์ เลขที่.....หมู่ที่..... ตำบล.....อำเภอ.....จังหวัด..... พิกัด X.....Y..... ลงชื่อ.....เจ้าของแปลง (.....) เบอร์โทร.....
.....	ชื่อ.....สกุล..... แปลงต้นพันธุ์/ท่อนพันธุ์ เลขที่.....หมู่ที่..... ตำบล.....อำเภอ.....จังหวัด..... พิกัด X.....Y..... ลงชื่อ.....เจ้าของแปลง (.....) เบอร์โทร.....
.....	ชื่อ.....สกุล..... แปลงต้นพันธุ์/ท่อนพันธุ์ เลขที่.....หมู่ที่..... ตำบล.....อำเภอ.....จังหวัด..... พิกัด X.....Y..... ลงชื่อ.....เจ้าของแปลง (.....) เบอร์โทร.....

ลงชื่อ.....ผู้ขออนุญาต
 (.....)
/...../.....

ความเห็นของเจ้าหน้าที่เพื่อประกอบการพิจารณาออกหนังสืออนุญาตขนย้าย

เห็นควรอนุญาต

ไม่เห็นควรอนุญาต เนื่องจาก.....

.....

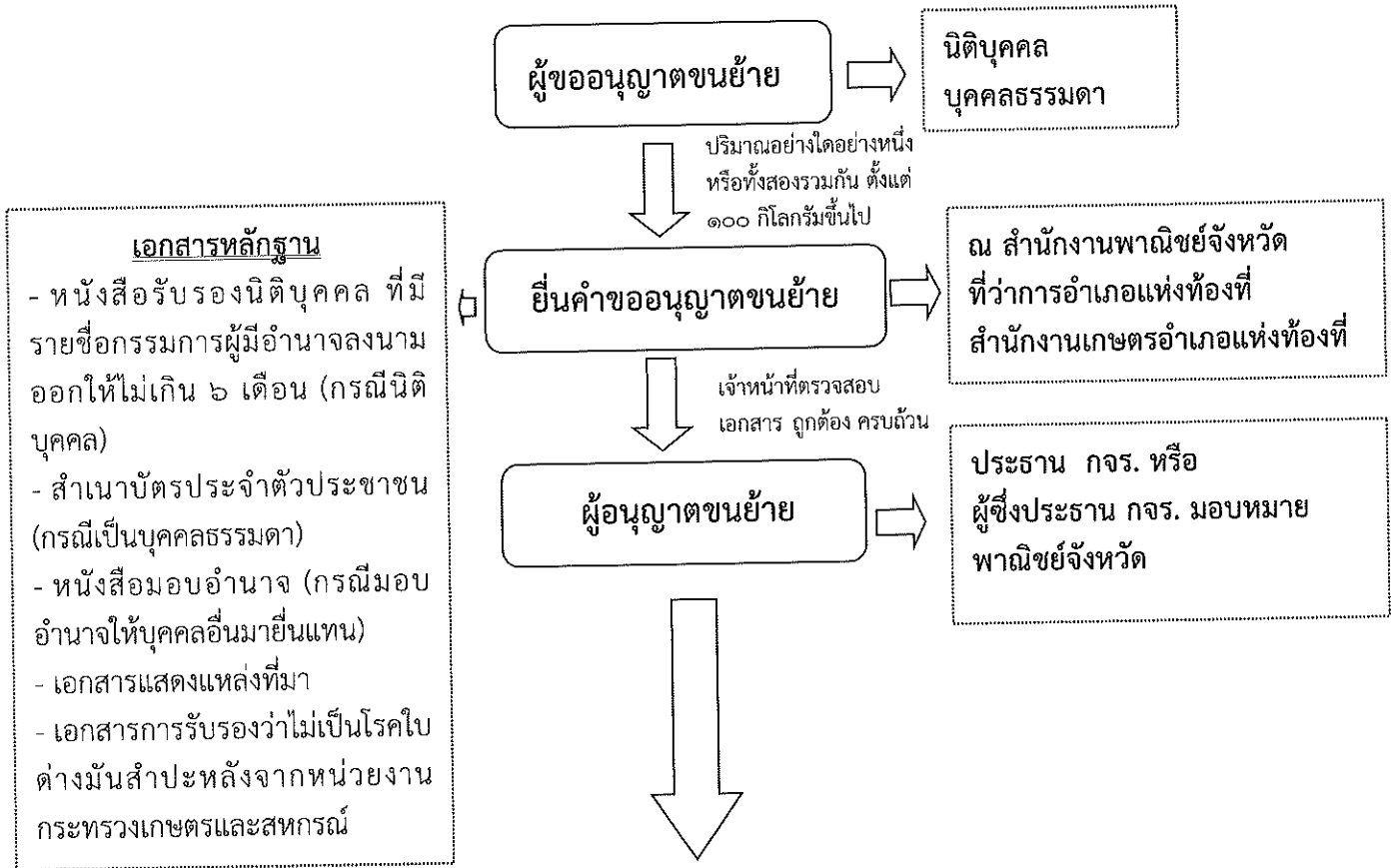
ลงชื่อ.....
 (.....)
 ตำแหน่ง.....

คำชี้แจงการปฏิบัติตามมาตรการควบคุมการขนย้ายต้นพันธุ์ ท่อนพันธุ์มันสำปะหลัง
ปี ๒๕๖๕

สำนักงานพาณิชย์จังหวัดสุรินทร์ ขอเรียนว่า คณะกรรมการส่วนจังหวัดว่าด้วยราคาสินค้าและบริการ จังหวัดสุรินทร์ (กจร.) ได้ออกประกาศคณะกรรมการส่วนจังหวัดว่าด้วยราคาสินค้าและบริการ ฉบับที่ ๑ พ.ศ. ๒๕๖๕ เรื่อง การควบคุมการขนย้ายต้นพันธุ์ ท่อนพันธุ์มันสำปะหลัง ลงวันที่ ๒๒ กรกฎาคม พ.ศ. ๒๕๖๕ กำหนดมาตรการการควบคุมการขนย้ายต้นพันธุ์ ท่อนพันธุ์มันสำปะหลัง เข้ามาหรือออกจากพื้นที่จังหวัดสุรินทร์ สรุปสาระสำคัญ ดังนี้

๑. สินค้าควบคุมการขนย้าย ได้แก่ ต้นพันธุ์ ท่อนพันธุ์มันสำปะหลัง
๒. มาตรการการควบคุม ห้ามขนย้ายต้นพันธุ์ ท่อนพันธุ์มันสำปะหลัง ใดๆ ใดอย่างหนึ่ง หรือทั้งสองอย่างรวมกันที่มีปริมาณตั้งแต่หนึ่งร้อยกิโลกรัมขึ้นไป เว้นแต่ได้รับอนุญาต
๓. วิธีการควบคุมและพื้นที่
 - ๓.๑ ห้ามขนย้ายต้นพันธุ์ ท่อนพันธุ์มันสำปะหลัง ออกจากพื้นที่จังหวัดสุรินทร์ เว้นแต่ได้รับอนุญาต
 - ๓.๒ ห้ามขนย้ายต้นพันธุ์ ท่อนพันธุ์มันสำปะหลัง เข้ามาในพื้นที่จังหวัดสุรินทร์ เว้นแต่ได้รับอนุญาต
๔. ผู้อนุญาต ประธานคณะกรรมการส่วนจังหวัดว่าด้วยราคาสินค้าและบริการ หรือผู้ซึ่งประธาน กจร. มอบหมาย หรือพาณิชย์จังหวัด สำหรับท้องที่ที่ทำการขนย้าย
๕. ข้อยกเว้นไม่ต้องขออนุญาตขนย้าย การขนย้ายต้นพันธุ์ ท่อนพันธุ์มันสำปะหลัง ระหว่างหมู่บ้าน กับหมู่บ้าน ตำบลกับตำบล และอำเภอกับอำเภอในพื้นที่จังหวัดสุรินทร์ ไม่ต้องขออนุญาตขนย้าย

ขั้นตอนการดำเนินการ
การขออนุญาตขนย้ายต้นพันธุ์ ท่อนพันธุ์มันสำปะหลัง
ตามประกาศคณะกรรมการส่วนจังหวัดว่าด้วยราคาสินค้าและบริการ จังหวัดสุรินทร์



เอกสารหลักฐาน

- หนังสือรับรองนิติบุคคล ที่มีรายชื่อกรรมการผู้มีอำนาจลงนามออกให้ไม่เกิน ๖ เดือน (กรณีนิติบุคคล)
- สำเนาบัตรประจำตัวประชาชน (กรณีเป็นบุคคลธรรมดา)
- หนังสือมอบอำนาจ (กรณีมอบอำนาจให้บุคคลอื่นมายื่นแทน)
- เอกสารแสดงแหล่งที่มา
- เอกสารการรับรองว่าไม่เป็นโรคใบด่างมันสำปะหลังจากหน่วยงานกระทรวงเกษตรและสหกรณ์

การขนย้าย

๑. นำหนังสืออนุญาตติดไปกับยานพาหนะทุกครั้งที่มีการขนย้าย เพื่อให้พนักงานเจ้าหน้าที่ตรวจสอบ
๒. ห้ามแก้ไขหนังสืออนุญาต **เว้นแต่** กรณีเพิ่มเติมเลขทะเบียนรถที่เป็นพาหนะขนย้าย และขนย้ายให้ตรงตามปริมาณ ระยะเวลา และสถานที่ ที่อนุญาตขนย้าย
๓. กรณีมีเหตุขัดข้องในการขนย้าย
 - ๓.๑ ภายในจังหวัดที่ขออนุญาต แจ้งผู้อนุญาต
 - ๓.๒ จังหวัดอื่น แจ้งพาณิชย์จังหวัด/ร้อยเวร/เจ้าหน้าที่ตำรวจ ท้องที่ที่เกิดเหตุ เพื่อให้ลงลายมือชื่อกำกับทุกครั้ง
๔. การขนย้ายต้นพันธุ์ ท่อนพันธุ์มันสำปะหลัง ภายในระยะเวลาที่กำหนด ให้คำนวณระยะเวลาที่อนุญาตให้ขนย้าย โดยระยะทางภายในหนึ่งร้อยกิโลเมตรต่อสามชั่วโมง เศษของหนึ่งร้อยกิโลเมตรคิดเพิ่มได้ สามชั่วโมง
๕. เมื่อขนย้ายถึงปลายทาง ให้มอบต้นฉบับหนังสืออนุญาตขนย้ายฯ ให้ผู้รับต้นพันธุ์ ท่อนพันธุ์ เพื่อลงลายมือชื่อรับ
๖. ผู้ขออนุญาตขนย้ายต้องนำส่งต้นฉบับที่ผู้รับต้นพันธุ์ ท่อนพันธุ์มันสำปะหลัง ลงลายมือชื่อรับ นำส่งสำนักงานพาณิชย์จังหวัดสุรินทร์ภายในเจ็ดวัน นับตั้งแต่เวลาที่ได้ขนย้ายออกหรือเข้าที่จังหวัดสุรินทร์

กลุ่มกำกับและพัฒนาเศรษฐกิจการค้า

สำนักงานพาณิชย์จังหวัดสุรินทร์ โทรศัพท์ ๐๔๔-๕๑๑๓๘๔