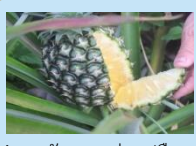


พื้นที่เกษตรกรรมรวม 2,047,513 ไร่

GPP 45,053 ล้านบาท [ปี 2562]
 จำนวนประชากร 717,201 คน 233,023 ครัวเรือน
 เป็นภาคเกษตร 123,768 ครัวเรือน
 มีแรงงานภาคเกษตร 247,536 คน
 ปริมาณน้ำฝนเฉลี่ย 1,153.6 มม.
 (ตั้งแต่วันที่ 1 ม.ค. 65 - 1 ก.ย. 65)

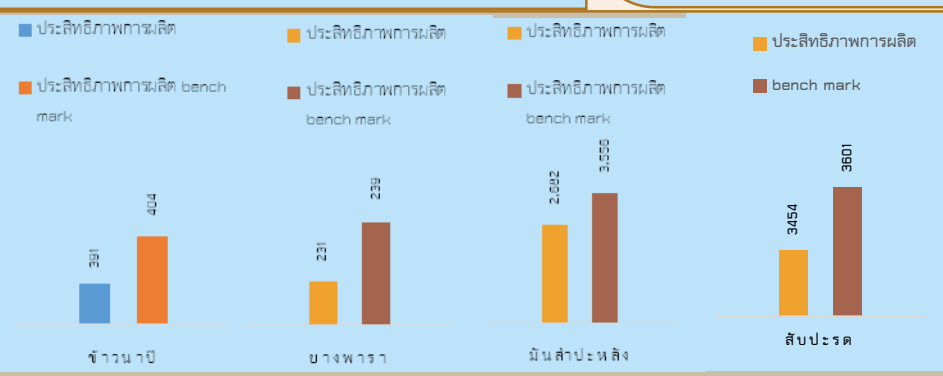


สินค้าเด่น/GI



สับปะรด ลักษณะเด่น เปลือกบาง ตาดี ผลมีขนาดค่อนข้างใหญ่ เนื้อละเอียดแน่น มีสีเหลืองเข้มแกนหวานกรอบรับประทานได้ เนื้อสับปะรดมีรสชาติหวานฉ่ำ หอม ไม่ก่ดล้นและไม่ระคายคอ พื้นที่ปลูก 8,216 ไร่ พื้นที่ให้ผลผลิต 4,930 ไร่ ผลผลิต 17,627 ตัน

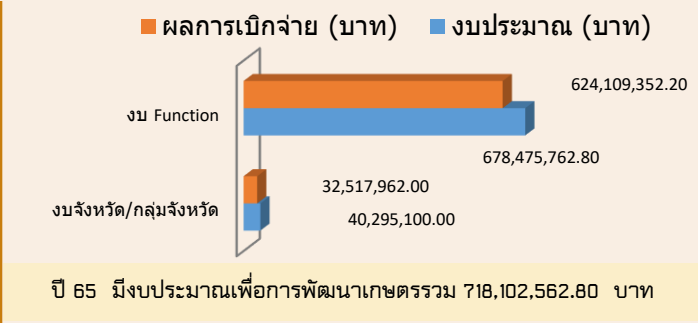
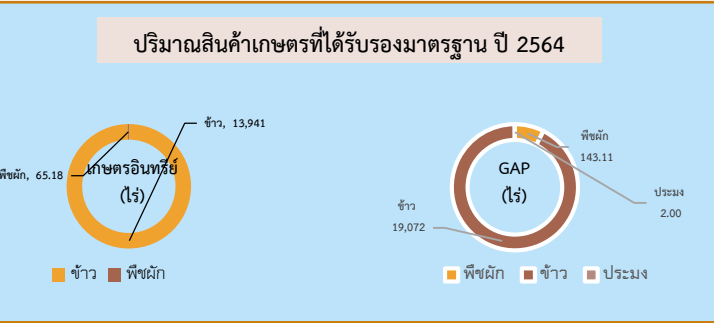
ลิ้นจี่ นพ.1 ลักษณะเด่น คือ มีเปลือกสีแดงอมชมพู ผลใหญ่ ทรงรูปไข่ เนื้อผลแห้ง สีขาวขุ่น รสชาติหวานอมเปรี้ยว ไม่มีรสฝาด พื้นที่ปลูก 2,969 ไร่ พื้นที่ให้ผลผลิต 1,711 ไร่ ผลผลิต 1,217 ตัน



ประสิทธิภาพการผลิตสินค้าเกษตรด้านพืช (กก./ไร่)

นครพนม

Info graphic
ข้อมูลพื้นฐานจังหวัด



สถานการณ์และการช่วยเหลือภัยพิบัติด้านเกษตร
 1 พื้นที่เสี่ยงภัยแล้ง/อุทกภัย (ส่อแหลมและประปราย) ด้านการเกษตร

- ด้านพืช
 - เฝ้าระวังพื้นที่การเกษตร ในเขตพื้นที่เสี่ยง ตำบลท่าบ่อสงคราม อำเภอศรีสงคราม เพื่อแจ้งเตือนเกษตรกรเตรียมรับมือหากเกิดภัย
- ด้านการประมง
 - ติดตามเฝ้าระวังสถานการณ์น้ำ ตามริมฝั่งแม่น้ำโขง พร้อมแจ้งเตือนเกษตรกรผู้เลี้ยงปลา ริมแม่น้ำโขง
- ด้านปศุสัตว์
 - แจ้งเตือนเกษตรกรผู้เลี้ยงสัตว์ ตรวจสอบโรงเรือนของสัตว์เลี้ยงเพื่อเตรียมรับมือกรณีฝนตกต่อเนื่อง เตรียมจุดอพยพ สัตว์เลี้ยง และเสบียงอาหารสัตว์

งบจังหวัด

- โครงการพัฒนาแหล่งน้ำและระบบชลประทานเพื่อการเกษตร โดย โครงการชลประทาน นครพนม
- กิจกรรมส่งเสริมพัฒนาอาชีพเกษตรกรผู้เลี้ยงปลาและแปรรูปผลิตภัณฑ์ปลาดุก เพื่อชีวิตความเป็นอยู่ที่ดีของเกษตรกร โดย สำนักงานประมงจังหวัดนครพนม
- กิจกรรมสนับสนุนฟาร์มตัวอย่างตามพระราชดำริ บ้านทางหลวง ตำบลบ้านแก่ง อำเภอนาแก โดย สำนักงานปศุสัตว์จังหวัดนครพนม
- กิจกรรมส่งเสริมและพัฒนาอาชีพเกษตรกรเพื่อยกระดับรายได้เกษตรกรในเขตพื้นที่ลุ่มน้ำสงคราม โดย สำนักงานเกษตรจังหวัดนครพนม
- กิจกรรมส่งเสริมการผลิตเปิดเทออินทรีย์ โดย ศูนย์วิจัยและบำรุงพันธุ์สัตว์นครพนม

งบกลุ่มจังหวัด

- สำนักงานปศุสัตว์จังหวัดนครพนม
 - กิจกรรมเพิ่มประสิทธิภาพการผลิตโคเนื้อ และ กิจกรรมประชาสัมพันธ์และขยายตลาด
 - สำนักงานเกษตรจังหวัดนครพนม
 - กิจกรรมอบรมและถ่ายทอดเทคโนโลยีการผลิตข้าวคุณภาพดีและได้มาตรฐาน.
 - กิจกรรมส่งเสริมและเพิ่มประสิทธิภาพการผลิตข้าวอินทรีย์
 - กิจกรรมส่งเสริมและเพิ่มประสิทธิภาพการผลิตข้าวอินทรีย์
 - กิจกรรมส่งเสริมและสนับสนุนการตรวจรับรองมาตรฐานข้าวอินทรีย์