

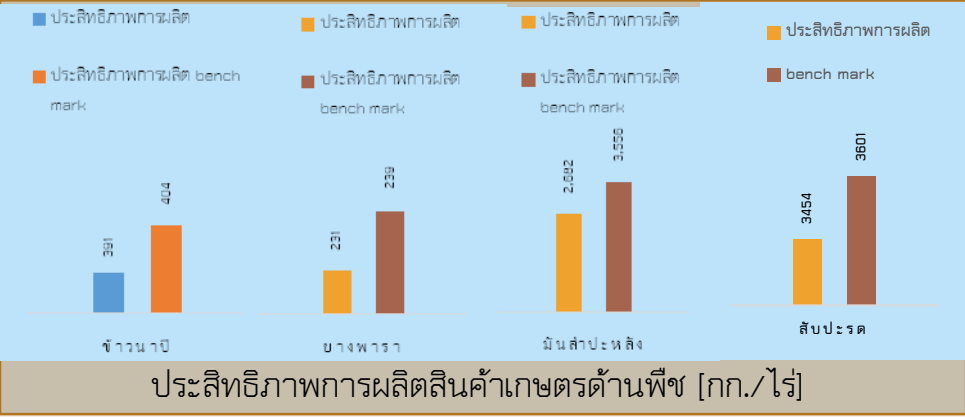
พื้นที่เกษตรกรรมรวม 2,047,513 ไร่

GPP 45,053 ล้านบาท [ปี 2562]  
 จำนวนประชากร 717,201 คน 233,023 ครัวเรือน  
 เป็นภาคเกษตร 123,768 ครัวเรือน  
 มีแรงงานภาคเกษตร 247,536 คน  
 ปริมาณน้ำฝนเฉลี่ย 1,450.0 มม.  
 (ตั้งแต่วันที่ 1 ม.ค. 65 - 1 พ.ย. 65)

**สินค้าเด่น/GI**

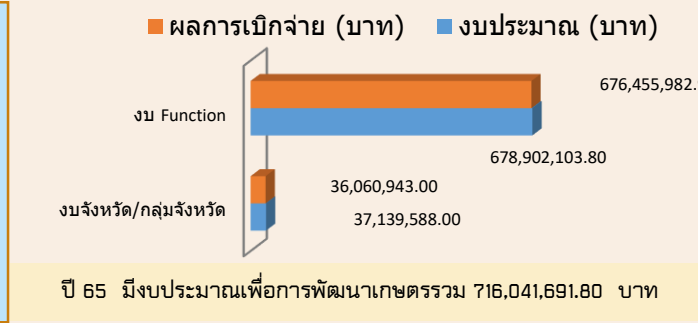
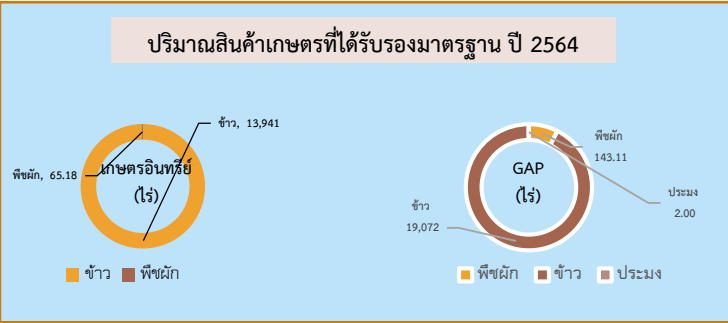
**สับปะรด** ลักษณะเด่น เปลือกบาง ตาดี ผลมีขนาดค่อนข้างใหญ่ เนื้อละเอียดแน่น มีสีเหลืองเข้มแกนหวานกรอบรับประทานได้ เนื้อสับปะรดมีรสชาติหวานฉ่ำ หอม ไม่กัดลิ้นและไม่ระคายคอ พื้นที่ปลูก 8,216 ไร่ พื้นที่ให้ผลผลิต 4,930 ไร่ ผลผลิต 17,627 ตัน

**ลิ้นจี่ นพ.1** ลักษณะเด่น คือ มีเปลือกสีแดงอมชมพู ผลใหญ่ ทรงรูปไข่ เนื้อผลแห้ง สีขาวขุ่น รสชาติหวานอมเปรี้ยว ไม่มีรสฝาด พื้นที่ปลูก 2,969 ไร่ พื้นที่ให้ผลผลิต 1,711 ไร่ ผลผลิต 1,217 ตัน



# นครพนม

Info graphic  
ข้อมูลพื้นฐานจังหวัด



**สถานการณ์และการช่วยเหลือภัยพิบัติด้านเกษตร**

- พื้นที่เสี่ยงภัยแล้ง/อุทกภัย (ล่อแหลมและปร่าบาง) ด้านการเกษตร
  - แจ้งหน่วยงานในสังกัดกระทรวงเกษตรและสหกรณ์จังหวัดนครพนม เตรียมพร้อมเฝ้าระวังฝนตกหนักต่อเนื่อง อาจทำให้เกิดน้ำท่วมฉับพลันน้ำป่าไหลหลาก เพื่อเฝ้าระวังและป้องกันภัยพิบัติที่อาจเกิดขึ้น เตรียมพร้อมรับสถานการณ์ตามแผนอุทกภัย แจ้งเตือนประชาชนเพื่อเฝ้าระวังและติดตามสถานการณ์ พยากรณ์อากาศ จากกรมอุตุนิยมวิทยา เพื่อเตรียมการรับมือหากเกิดขึ้น
- ด้านพืช
  - เฝ้าระวังพื้นที่การเกษตร ในเขตพื้นที่เสี่ยง เพื่อแจ้งเตือนเกษตรกรเตรียมรับมือหากเกิดภัยกรณีฝนตกต่อเนื่อง เพื่อเตรียมการป้องกันความเสียหายที่อาจเกิดขึ้น
- ด้านการประมง
  - ติดตามเฝ้าระวังสถานการณ์น้ำ ตามริมฝั่งแม่น้ำโขง พร้อมแจ้งเตือนเกษตรกรผู้เลี้ยงปลาริมแม่น้ำโขง เตรียมรับมือระดับน้ำโขง ที่อาจเปลี่ยนแปลงอย่างรวดเร็ว และป้องกันความเสียหายที่อาจเกิดขึ้น
- ด้านปศุสัตว์
  - แจ้งเตือนเกษตรกรผู้เลี้ยงสัตว์ ตรวจสอบโรงเรือนของสัตว์เลี้ยง เพื่อเตรียมรับมือกรณีฝนตกต่อเนื่อง เตรียมจุดอพยพ สัตว์เลี้ยง และเสบียงอาหารสัตว์หากเกิดภัย

**งบจังหวัด**

- โครงการพัฒนาแหล่งน้ำและระบบชลประทานเพื่อการเกษตร โดย โครงการชลประทานนครพนม
- กิจกรรมส่งเสริมพัฒนาอาชีพเกษตรกรผู้เลี้ยงปลาและแปรรูปผลิตภัณฑ์ปลา เพื่อชีวิตความเป็นอยู่ที่ดีของเกษตรกร โดย สำนักงานประมงจังหวัดนครพนม
- กิจกรรมสนับสนุนฟาร์มตัวอย่างตามพระราชดำริ บ้านทางหลวง ตำบลบ้านแก่งอำเภอนาแก โดย สำนักงานปศุสัตว์จังหวัดนครพนม
- กิจกรรมส่งเสริมและพัฒนาอาชีพเกษตรกรเพื่อยกระดับรายได้เกษตรกรในเขตพื้นที่ลุ่มน้ำสงคราม โดย สำนักงานเกษตรจังหวัดนครพนม
- กิจกรรมส่งเสริมการผลิตเปิดเทศอินทรีย์ โดย ศูนย์วิจัยและบำรุงพันธุ์สัตว์นครพนม

**งบกลุ่มจังหวัด**

- สำนักงานปศุสัตว์จังหวัดนครพนม

- กิจกรรมเพิ่มประสิทธิภาพการผลิตโคเนื้อ และ กิจกรรมประชาสัมพันธ์และขยายตลาด