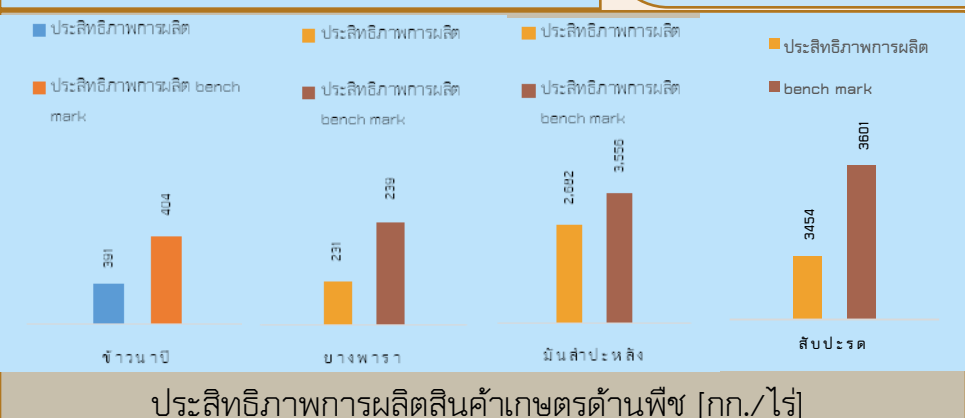


GPP 45,053 ล้านบาท [ปี 2562]
 จำนวนประชากร 717,201 คน 233,023ครัวเรือน
 เป็นภาคเกษตร 123,768 ครัวเรือน
 มีแรงงานภาคเกษตร 247,536 คน
 ปริมาณน้ำฝนเฉลี่ย 23.7 มม.
 (ตั้งแต่วันที่ 1 ม.ค. 66 - 1 มี.ค. 66)

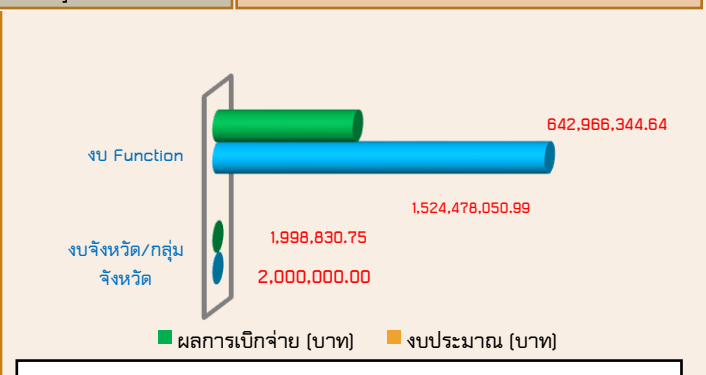
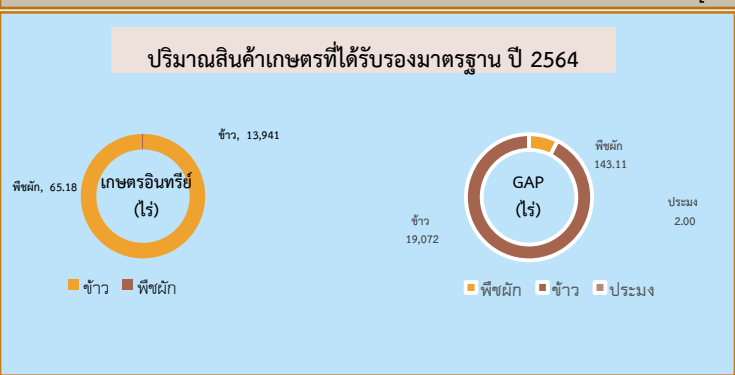
สินค้าเด่น/GI

สับปะรด ลักษณะเด่น เลือกบางตาดี ผลมีขนาดค่อนข้างใหญ่ เนื้อละเอียดแน่น มีสีเหลืองเข้มแกนหวานกรอบรับประทานได้ เนื้อสับปะรดมีรสชาติหวานฉ่ำ หอม ไม่กัดลิ้นและไม่ระคายคอ พื้นที่ปลูก 5,828 ไร่ พื้นที่ให้ผลผลิต 5,673 ไร่ ผลผลิต 17,627 ตัน

ลิ้นจี่ นพ.1 ลักษณะเด่น คือ มีเปลือกสีแดงอมชมพู ผลใหญ่ ทรงรูปไข่ เนื้อผลแห้ง สีขาวขุ่น รสชาติหวานอมเปรี้ยว ไม่มีรสฝาด พื้นที่ปลูก 3,362 ไร่ พื้นที่ให้ผลผลิต 1,653 ไร่ ผลผลิต 2,058 ตัน



นครพนม
 Info graphic
 ข้อมูลพื้นฐานจังหวัด



สถานการณ์และการช่วยเหลือภัยพิบัติด้านเกษตร

1 พื้นที่เสี่ยงภัยแล้ง/อุทกภัย (ล่อแหลมและประบาง) ด้านการเกษตร

- แจ้งหน่วยงานในสังกัดกระทรวงเกษตรและสหกรณ์จังหวัดนครพนม ประชาสัมพันธ์เพื่อสร้างการรับรู้ให้แก่เกษตรกร เฝ้าระวังพื้นที่การเกษตรในเขตพื้นที่เสี่ยง
- แจ้งเตือนประชาชน โดยติดตามสถานการณ์พยากรณ์อากาศ จากกรมอุตุนิยมวิทยา เพื่อเตรียมการรับมือหากเกิดภัย
- ติดตามสถานการณ์น้ำทั้งในและนอกเขตชลประทาน
- จัดทำแผนป้องกันและบรรเทาสาธารณภัยด้านการเกษตร ในช่วงฤดูแล้ง ปี 2565/66
- จัดทำแผนจัดสรรน้ำในช่วงฤดูแล้ง
- จัดเตรียมอุปกรณ์ ยานพาหนะเพื่อเตรียมความพร้อมหากเกิดฝนทิ้ง1) ด้านพืช
- ประชาสัมพันธ์เพื่อสร้างการรับรู้ และเฝ้าระวังพื้นที่การเกษตรในเขตพื้นที่เสี่ยง เพื่อแจ้งเตือนเกษตรกรให้เตรียมความพร้อมหากเกิดภัยแล้ง เพื่อเตรียมการป้องกันความเสียหายที่อาจจะเกิดขึ้น
- ปรับปรุงฐานข้อมูลการปลูกพืชของเกษตรกร
- สำรองเมล็ดพันธุ์พืชผักสวนครัว

ปี 65 มีงบประมาณเพื่อการพัฒนาเกษตรรวม 1,526,478,050.99 บาท

2. ด้านการประมง

- ประชาสัมพันธ์เพื่อสร้างการรับรู้ให้แก่เกษตรกรผู้เลี้ยงปลา
- แจ้งเตือนภัยและเฝ้าระวังสถานการณ์น้ำ ตามริมฝั่งแม่น้ำโขง พร้อมแจ้งเตือนเกษตรกรผู้เลี้ยงปลาริมแม่น้ำโขง
- ปรับปรุงฐานข้อมูลของเกษตรกรผู้เลี้ยงปลา
- จัดเตรียมอุปกรณ์ ยานพาหนะเพื่อเตรียมความพร้อมหากเกิดภัย

3. ด้านปศุสัตว์

- ประชาสัมพันธ์เพื่อสร้างการรับรู้ให้แก่เกษตรกรผู้เลี้ยงสัตว์
- แจ้งเตือนเกษตรกรผู้เลี้ยงสัตว์ ตรวจสอบโรงเรือนของสัตว์เลี้ยง เพื่อเตรียมรับมือกรณีเกิดภัยแล้ง เตรียมจุดอพยพ สัตว์เลี้ยง และเสบียงอาหารสัตว์ เวชภัณฑ์หากเกิดภัย
- ปรับปรุงฐานข้อมูลของเกษตรกรผู้เลี้ยงสัตว์