

GPP 45,682 ล้านบาท [ปี 2563]
จำนวนประชากร 716,647 คน 239,861ครัวเรือน
เป็นภาคเกษตร 123,768 ครัวเรือน
มีแรงงานภาคเกษตร 247,536 คน
ปริมาณน้ำฝนเฉลี่ย 40.9 มม.
(ตั้งแต่วันที่ 1 ต.ค. 65 - 1 เม.ย. 66)

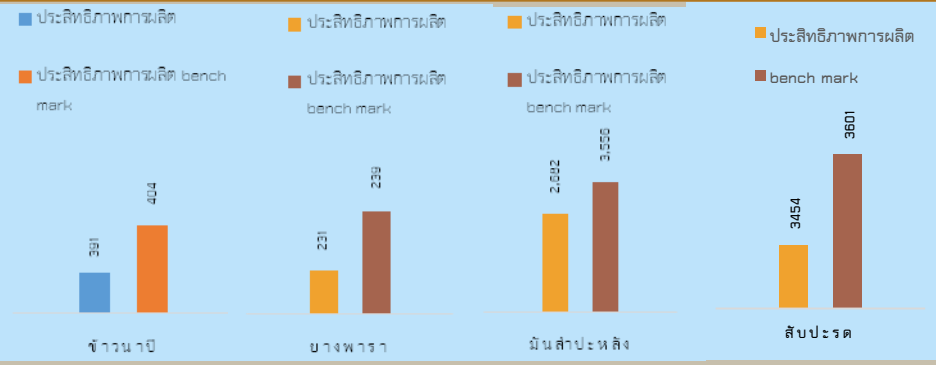


สินค้าเด่น/GI



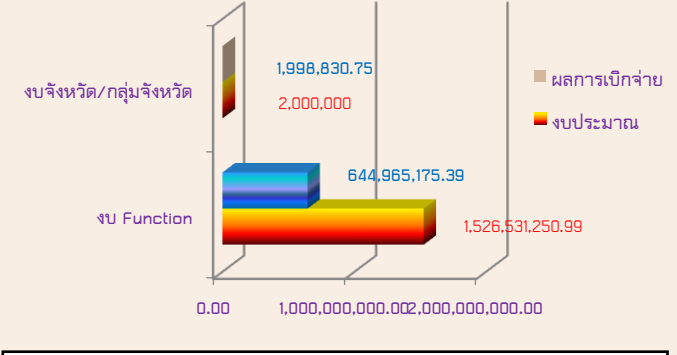
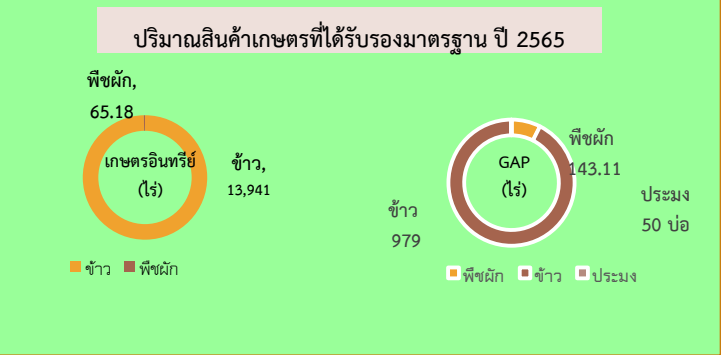
สับปะรด ลักษณะเด่น เปลือกบาง ตาดี ผลมีขนาดค่อนข้างใหญ่ เนื้อละเอียดแน่น มีสีเหลืองเข้มแกนหวานกรอบรับประทานได้ เนื้อสับปะรดมีรสชาติหวานฉ่ำ หอม ไม่กัดลิ้นและไม่ระคายคอ พื้นที่ปลูก 4,741 ไร่ พื้นที่ให้ผลผลิต 4,356 ไร่ ผลผลิต 13,861 ตัน

ลิ้นจี่ นพ.1 ลักษณะเด่น คือ มีเปลือกสีแดงอมชมพู ผลใหญ่ ทรงรูปไข่ เนื้อผลแห้ง สีขาวขุ่น รสชาติหวานอมเปรี้ยว ไม่มีรสฝาด พื้นที่ปลูก 2,698 ไร่ พื้นที่ให้ผลผลิต 2,189 ไร่ ผลผลิต 1,547 ตัน



ประสิทธิภาพการผลิตสินค้าเกษตรด้านพืช (กก./ไร่)

นครพนม
 Info graphic
 ข้อมูลพื้นฐานจังหวัด



สถานการณ์และการช่วยเหลือภัยพิบัติด้านเกษตร
ผลการเฝ้าระวังโรค และแมลงศัตรูสำคัญด้านพืช

สำนักงานเกษตรและสหกรณ์จังหวัดนครพนม ได้ประชาสัมพันธ์แจ้งเตือนเกษตรกรเกี่ยวกับการระบาดของเพลี้ยแป้งมันสำปะหลัง (ข้อมูล ณ วันที่ 16 กุมภาพันธ์ 2566) และด้วงหมัดผักในพืชตระกูลกะหล่ำ (ข้อมูล ณ วันที่ 21 กุมภาพันธ์ 2566 โดยกลุ่มอารักขาพืชสำนักงานเกษตรจังหวัดนครพนม) ผ่าน Facebook : ประชาสัมพันธ์การเกษตรและสหกรณ์นครพนม)

การป้องกันและแก้ไขปัญหาการเผาในพื้นที่เกษตรกรรม

- จัดทำแผนการป้องกันและแก้ไขปัญหาการเผาในพื้นที่เกษตรกรรม ปี 2565/2566 และมอบหมายหน่วยงานหลักรับผิดชอบเพื่อเฝ้าระวังกรณีเกิดสถานการณ์ในพื้นที่
 - พื้นที่ในเขตชลประทาน โดยสำนักงานชลประทานและโครงการชลประทานจังหวัด
 - พื้นที่นอกเขตชลประทาน โดยสำนักงานเกษตรจังหวัดและสถานีพัฒนาที่ดินจังหวัด
 - พื้นที่ในเขตปฏิรูปที่ดิน โดยสำนักงานปฏิรูปที่ดินจังหวัด เป็นหน่วยงานรับผิดชอบหลัก
 - พื้นที่ในเขตนิคมสหกรณ์ ให้สำนักงานสหกรณ์จังหวัด

ปี 66 มีงบประมาณเพื่อการพัฒนาเกษตรรวม 1,528,531,250.99 บาท

มาตรการป้องกันและแก้ไขปัญหาการเผาในพื้นที่เกษตรกรรม

- การป้องกัน
 - สร้างการรับรู้แก่เกษตรกร
 - ทุกหน่วยงานในสังกัดกระทรวงเกษตรและสหกรณ์ประชาสัมพันธ์ สร้างความรู้ความเข้าใจ ให้เกษตรกรและประชาชน ผ่านช่องทาง
 - จัดกิจกรรมรณรงค์การหยุดเผาในพื้นที่เกษตรกรรม และรณรงค์ส่งเสริมการใช้เศษวัสดุที่ทดแทนการเผา
 - การเตรียมความพร้อมเครื่องมือ อุปกรณ์ และครุภัณฑ์ เพื่อแก้ไขปัญหาการเผาในพื้นที่เกษตรกรรม