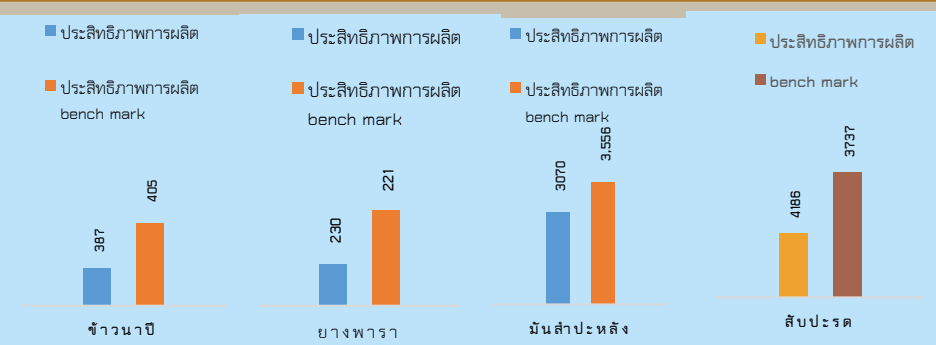


GPP 47,748 ล้านบาท [ปี 2564]
จำนวนประชากร 716,647 คน 239,861ครัวเรือน
เป็นภาคเกษตร 123,768 ครัวเรือน
มีแรงงานภาคเกษตร 247,536 คน
ปริมาณน้ำฝนเฉลี่ย 75.8 มม.
(ตั้งแต่วันที่ 1 ต.ค. 65 - 1 พ.ค. 66)

สินค้าเด่น/GI

สับปะรด ลักษณะเด่น เปลือกบาง ตาคั้น ผลมีขนาดค่อนข้างใหญ่ เนื้อละเอียดแน่น มีสีเหลืองเข้มแกนหวานกรอบรับประทานได้ เนื้อสับปะรดมีรสชาติหวานฉ่ำ หอม ไม่กัดลิ้นและไม่ระคายคอ พื้นที่ปลูก 4,741 ไร่ พื้นที่ให้ผลผลิต 4,356 ไร่ ผลผลิต 13,861 ตัน

ลิ้นจี่ นพ.1 ลักษณะเด่น คือ มีเปลือกสีแดงอมชมพู ผลใหญ่ ทรงรูปไข่ เนื้อผลแห้ง สีขาวขุ่น รสชาติหวานอมเปรี้ยว ไม่มีรสฝาด พื้นที่ปลูก 2,698 ไร่ พื้นที่ให้ผลผลิต 2,189 ไร่ ผลผลิต 1,547 ตัน

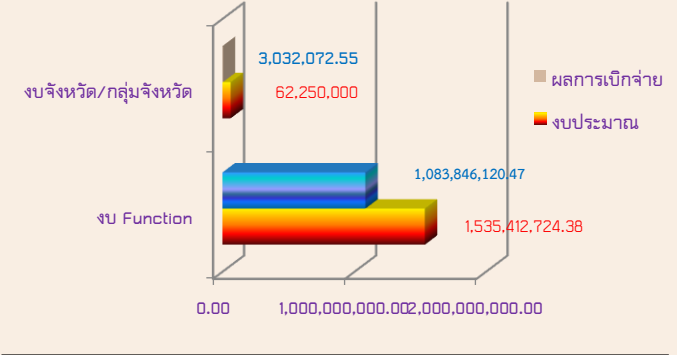
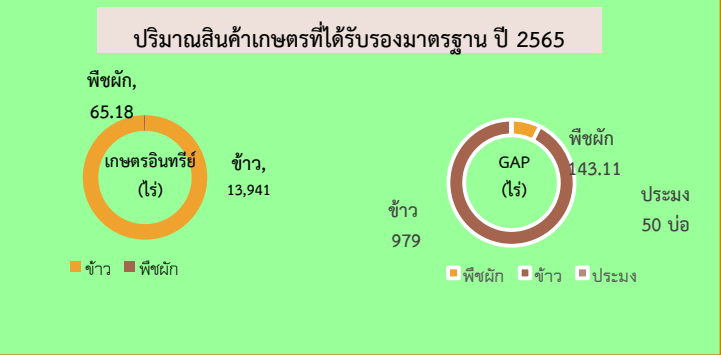


นครพนม

Info graphic

ข้อมูลพื้นฐานจังหวัด

ประสิทธิภาพการผลิตสินค้าเกษตรด้านพืช [กก./ไร่]



สถานการณ์และการช่วยเหลือภัยพิบัติด้านเกษตร

1 พื้นที่เสี่ยงภัยแล้ง/อุทกภัย (ล่อแหลมและเปราะบาง) ด้านการเกษตร

1. สถานการณ์พายุฤดูร้อน (Thunderstorms) ในพื้นที่จังหวัดนครพนม สำนักงานปศุสัตว์จังหวัดนครพนม ได้รายงานเมื่อวันที่ 22 เมษายน 2566 เกิดพายุฤดูร้อน ฝนฟ้าคะนอง ลมกรรโชกอย่างรุนแรง มีฝนตกและลูกเห็บตกในพื้นที่อำเภอเรณูนคร และเกิดฟ้าผ่าเป็นเหตุทำให้กระบือของเกษตรกรและคอกสัตว์ที่บ้านนางาม ต.นางาม อ.เรณูนคร เสียชีวิตจำนวน 3 ตัว และวันที่ 30 เมษายน 2566 เกิดฟ้าผ่าที่ บ.คำพอก ต.หนองญาติ อ.เมือง จ.นครพนม ทำให้โคของเกษตรกรเสียชีวิตจำนวน 2 ตัว และโรงเก็บฟางและก้อนฟางของเกษตรกรเสียหาย

แนวทางการช่วยเหลือ

1) เกษตรกร ม.4 ต.นางาม อ.เรณูนคร จ.นครพนม ทางสำนักงานปศุสัตว์จังหวัดนครพนม ได้ยกเลิกการจ่ายค่าชดเชยเนื่องจากवादภัยแล้ว จึงไม่เข้าหลักเกณฑ์การช่วยเหลือ

ปี 66 มีงบประมาณเพื่อการพัฒนาเกษตรรวม 1,597,662,724.38 บาท

2) เกษตรกร บ้านเลขที่ 127 ม.9 บ.คำพอก ต.หนองญาติ อ.เมือง จ.นครพนม

- สัตว์ (โค) ได้ประสานขอรับบริการจากโครงการธนาคารโค - กระบือ เพื่อเกษตรกร ตามพระราชดำริ
- โรงเก็บสารอาหารสัตว์ (ฟางอัด) ได้ประสานกับท่านนายกเทศบาลตำบลหนองญาติรับทราบและจะหาทางช่วยเหลือต่อไป
- ก้อนฟาง ขอรับความช่วยเหลือจากศูนย์วิจัยและพัฒนาอาหารสัตว์ นครพนม