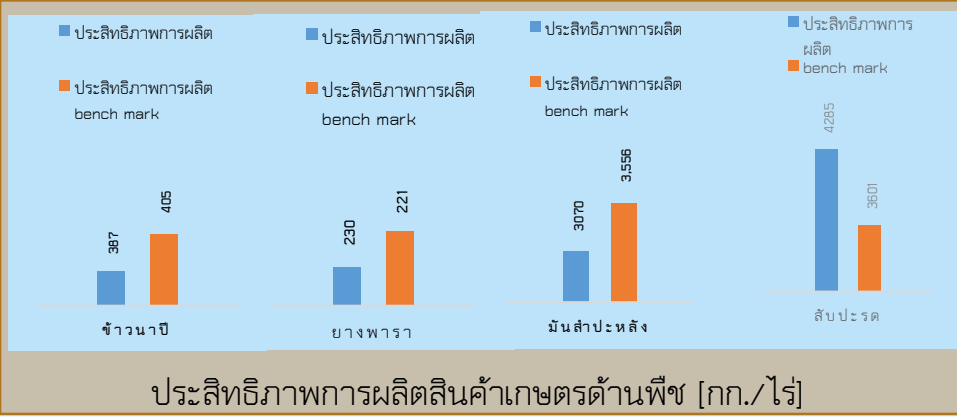


GPP 47,748 ล้านบาท [ปี 2564]
จำนวนประชากร 716,647 คน 239,861ครัวเรือน
เป็นภาคเกษตร 123,768 ครัวเรือน
มีแรงงานภาคเกษตร 247,536 คน
ปริมาณน้ำฝนเฉลี่ย 920.7 มิลลิเมตร
(ตั้งแต่วันที่ 1 ม.ค. 66 - 1 ส.ค. 66)

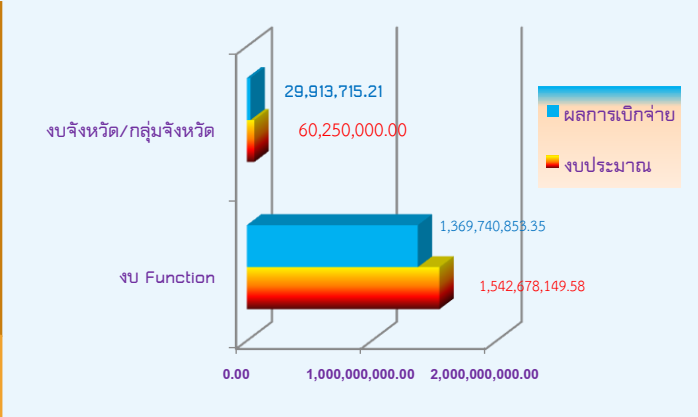
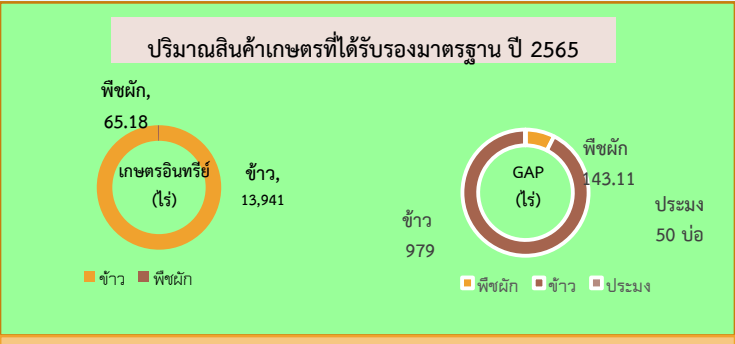
สินค้าเด่น/GI

สับปะรด ลักษณะเด่น เปลือกบาง ตาดี ผลมีขนาดค่อนข้างใหญ่ เนื้อละเอียดแน่น มีสีเหลืองเข้มแกนหวานกรอบรับประทานได้ เนื้อสับปะรดมีรสชาติหวานฉ่ำ หอม ไม่กัดลิ้นและไม่ระคายคอ พื้นที่ปลูก 5,218 ไร่ พื้นที่ให้ผลผลิต 5,218 ไร่ ผลผลิต 21,843 ตัน

ลิ้นจี่ นพ.1 ลักษณะเด่น คือ มีเปลือกสีแดงอมชมพู ผลใหญ่ ทรงรูปไข่ เนื้อผลแห้ง สีขาวขุ่น รสชาติหวานอมเปรี้ยว ไม่มีรสฝาด พื้นที่ปลูก 2,698 ไร่ พื้นที่ให้ผลผลิต 2,189 ไร่ ผลผลิต 1,547 ตัน



นครพนม
 Info graphic
 ข้อมูลพื้นฐานจังหวัด



6. สถานการณ์และการช่วยเหลือภัยพิบัติด้านเกษตร
6.1 สถานการณ์ อุทกภัย ในจังหวัดนครพนม
 จากร่องมรสุมเลื่อนลงมาพาดผ่านภาคเหนือตอนบน และประเทศลาวตอนบน เข้าสู่หย่อมความกดอากาศต่ำบริเวณประเทศเวียดนามตอนบนและอ่าวตังเกี๋ย ประกอบกับมรสุมตะวันตกเฉียงใต้กำลังค่อนข้างแรงพัดปกคลุมทะเลอันดามันประเทศไทยและอ่าวไทย จึงทำให้ประเทศไทยมีฝนเพิ่มขึ้นและมีฝนตกหนักมากบางแห่งในภาคตะวันออกเฉียงเหนือตอนบนทำให้เกิดน้ำท่วมฉับพลันและน้ำป่าไหลหลาก และจังหวัดนครพนม ได้รับผลกระทบน้ำหลากและน้ำเอ่อล้นจากแหล่งน้ำสาธารณะเข้าท่วมบ้านเรือน พื้นที่การเกษตร ประมง ปศุสัตว์ และสิ่งสาธารณประโยชน์ ในพื้นที่ 12 อำเภอ (ตั้งแต่ 27 กรกฎาคม - 3 สิงหาคม 2566) จังหวัดนครพนม จึงมีประกาศเรื่อง เขตพื้นที่ประสบสาธารณภัย อุทกภัย ในพื้นที่ 11 อำเภอ เพื่อให้ความช่วยเหลือผู้ประสบภัยพิบัติกรณีฉุกเฉิน

6.2 รายงานความเสียหายเบื้องต้นของเกษตรกรผู้ประสบภัย อุทกภัย
6.2.1 ด้านพืช มีพื้นที่การเกษตรประสบภัย อุทกภัย จำนวน 2 ชนิด ดังนี้
 1) ข้าว จำนวน 10 อำเภอ เกษตรกรผู้ประสบภัย จำนวน 5,155 ราย พื้นที่ประสบภัย 55,410 ไร่ พื้นที่คาดว่าจะเสียหาย 22,051 ไร่
 2) ปาล์มน้ำมัน จำนวน 1 อำเภอ พื้นที่ประสบภัย 55 ไร่

ปี 66 มีงบประมาณเพื่อการพัฒนาเกษตรรวม 1,602,928,149.58 บาท

6.2.2 ด้านการประมง มีเกษตรกรที่ประสบภัย อุทกภัย ตั้งแต่วันที่ 29 ก.ค. - 3 ส.ค. 2566 จำนวน 6 อำเภอ 16 ตำบล ประกอบด้วย
 1) ปลา/สัตว์น้ำ (เลี้ยงในบ่อดิน นาข้าว หรือร่องสวน) มีเกษตรกรผู้ประสบภัย จำนวน 378 ราย พื้นที่ 240.75 ไร่
 2) สัตว์น้ำ (เลี้ยงในกระชัง บ่อซีเมนต์ ฯลฯ) มีเกษตรกรผู้ประสบภัย จำนวน 6 ราย พื้นที่ 240.75 ไร่

6.2.3 ด้านปศุสัตว์ มีเกษตรกรที่ประสบภัย อุทกภัย ตั้งแต่วันที่ 29 ก.ค. - 3 ส.ค. 2566 จำนวน 3 อำเภอ ได้แก่ อำเภอธาตุพนม อำเภอนาหว้า และอำเภอนาทม มีเกษตรกรผู้ประสบภัย จำนวน 122 ราย