

GPP 47,748 ล้านบาท [ปี 2564]
จำนวนประชากร 716,647 คน 239,861ครัวเรือน
เป็นภาคเกษตร 123,768 ครัวเรือน
มีแรงงานภาคเกษตร 247,536 คน
ปริมาณน้ำฝนเฉลี่ย 503.1 มม.
(ตั้งแต่วันที่ 1 ม.ค. 66 - 1 ก.ค. 66)

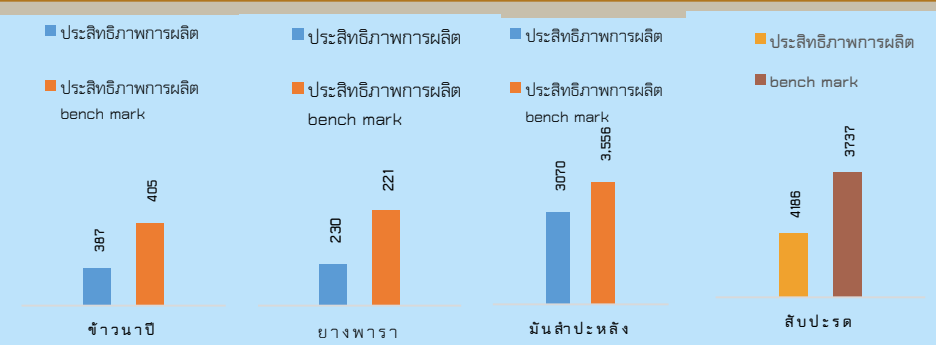


สินค้าเด่น/GI



สับปะรด ลักษณะเด่น เปลือกบาง ตาดี ผลมีขนาดค่อนข้างใหญ่ เนื้อละเอียดแน่น มีสีเหลืองเข้มแกนหวานกรอบรับประทานได้ เนื้อสับปะรดมีรสชาติหวานฉ่ำ หอม ไม่กัดลิ้นและไม่ระคายคอ พื้นที่ปลูก 4,741 ไร่ พื้นที่ให้ผลผลิต 4,356 ไร่ ผลผลิต 13,861 ตัน

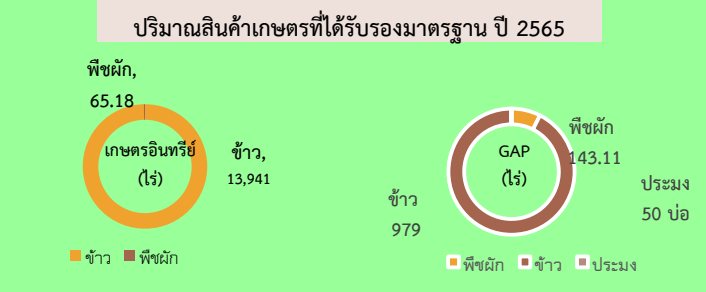
ลิ้นจี่ นพ.1 ลักษณะเด่น คือ มีเปลือกสีแดงอมชมพู ผลใหญ่ ทรงรูปไข่ เนื้อผลแห้ง สีขาวขุ่น รสชาติหวานอมเปรี้ยว ไม่มีรสฝาด พื้นที่ปลูก 2,698 ไร่ พื้นที่ให้ผลผลิต 2,189 ไร่ ผลผลิต 1,547 ตัน



นครพนม

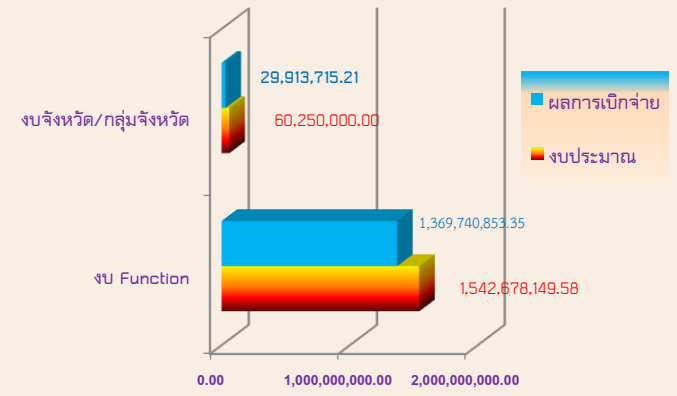
Info graphic
ข้อมูลพื้นฐานจังหวัด

ประสิทธิภาพการผลิตสินค้าเกษตรด้านพืช [กก./ไร่]



การจัดทำแผนป้องกันและบรรเทาสาธารณภัยด้านการเกษตร ในช่วงฤดูฝน ปี 2566
 สถานการณ์ฝนของจังหวัดนครพนม ตั้งแต่ปลายเดือนพฤษภาคม ถึงปัจจุบัน มีปริมาณฝนค่อนข้างมาก (ตั้งแต่เมษายน-พฤษภาคม มีปริมาณฝน 200 มม. และคาดการณ์เดือนมิถุนายน มีปริมาณ 300 มม.) จากศูนย์ภูมิอากาศ กรมอุตุนิยมวิทยา การเตรียมการได้แจ้งให้หน่วยงานหลักเตรียมความพร้อมรับสถานการณ์ทุกภัย และประชาสัมพันธ์แจ้งเตือนให้เกษตรกรแต่ละด้านได้ทราบข้อมูลข่าวสาร และติดตามสถานการณ์น้ำเพื่อเตรียมความพร้อมรับมือหากเกิดฝนตกหนัก หรือน้ำท่วมที่อาจจะเกิดขึ้น โดยมีแนวทาง ดังนี้

- การป้องกันอุทกภัยในช่วงฝนตกหนัก(เดือนสิงหาคม-เดือนตุลาคม 2566)**
- ด้านการบริหารจัดการน้ำ**
- 1) การกำจัดสิ่งกีดขวางทางน้ำ เพื่อเปิดทางน้ำและเร่งระบายน้ำ
 - 2) การบริหารจัดการพื้นที่ลุ่มต่ำเพื่อรองรับน้ำหลาก
 - 3) การเตรียม ยานพาหนะ เครื่องจักร และอุปกรณ์ บุคลากร พร้อมติดตั้งเพื่อเร่งระบายน้ำในพื้นที่ประสบภัย
- ด้านพืช**
- 1) ให้คำแนะนำให้เกษตรกรเร่งเก็บเกี่ยวผลผลิตเพื่อลดความเสียหายที่อาจเกิดขึ้น
 - 2) แนะนำให้เกษตรกรทำคันดินกั้นน้ำเพื่อป้องกันน้ำไหลเข้าพื้นที่เกษตร
 - 3) สำรองเมล็ดพันธุ์พืชผัก สำหรับมอบให้เกษตรกรผู้ประสบภัย



ปี 66 มีงบประมาณเพื่อการพัฒนาเกษตรรวม 1,602,928,149.58 บาท

- ด้านประมง**
- 1) แนะนำให้เกษตรกรผู้เลี้ยงปลาในบ่อดิน ล้อมตาข่ายเพื่อป้องกันปลาออกจากสระ หากเกิดน้ำท่วมหรือน้ำไหลหลาก
 - 2) แนะนำให้เกษตรกรผู้เลี้ยงปลาในกระชังยกระดับขึ้นสูง และเผื่อวางเพื่อป้องกันโรคในคอกน้ำ เนื่องจากคุณภาพน้ำมีการเปลี่ยนแปลงจากฝนตกหนัก
- ด้านปศุสัตว์**
- 1) ให้คำแนะนำการดูแลสุขภาพสัตว์และรักษาสัตว์ป่วย ซึ่งได้รับผลกระทบจากภัยนั้น ๆ
 - 2) เตรียมบุคลากร วัสดุ อุปกรณ์ และยานพาหนะ พร้อมเวชภัณฑ์
 - 3) การจัดเตรียมเสบียงอาหารสัตว์ สถานที่พวยสัตว์