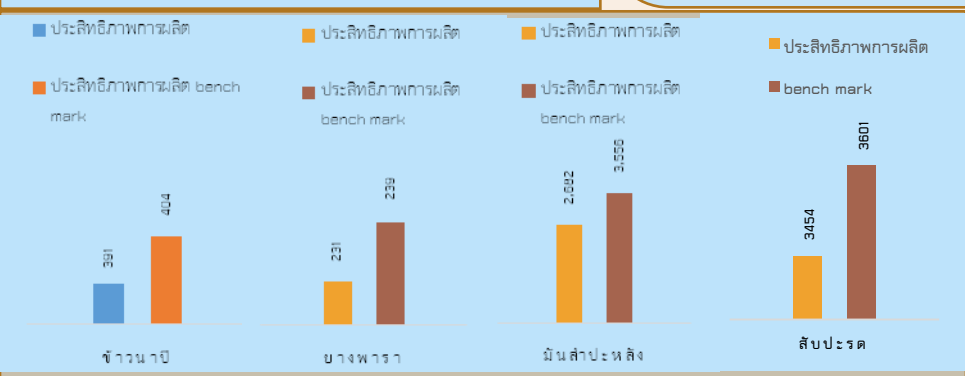


GPP 45,053 ล้านบาท [ปี 2562]
 จำนวนประชากร 717,201 คน 233,023ครัวเรือน
 เป็นภาคเกษตร 123,768 ครัวเรือน
 มีแรงงานภาคเกษตร 247,536 คน
 ปริมาณน้ำฝนเฉลี่ย 0.50 มม.
 (ตั้งแต่วันที่ 1 ม.ค. 66 - 1 ก.พ. 66)

สินค้าเด่น/GI

สับปะรด ลักษณะเด่น เปลือกบาง ตาดิ้น ผลมีขนาดค่อนข้างใหญ่ เนื้อละเอียดแน่น มีสีเหลืองเข้มแกนหวานกรอบรับประทานได้ เนื้อสับปะรดมีรสชาติหวานฉ่ำ หอม ไม่กัดลิ้นและไม่ระคายคอ พื้นที่ปลูก 5,828 ไร่ พื้นที่ให้ผลผลิต 5,673 ไร่ ผลผลิต 17,627 ตัน

ลิ้นจี่ นพ.1 ลักษณะเด่น คือ มีเปลือกสีแดงอมชมพู ผลใหญ่ ทรงรูปไข่ เนื้อผลแห้ง สีขาวขุ่น รสชาติหวานอมเปรี้ยว ไม่มีรสฝาด พื้นที่ปลูก 3,362 ไร่ พื้นที่ให้ผลผลิต 1,653 ไร่ ผลผลิต 2,058 ตัน

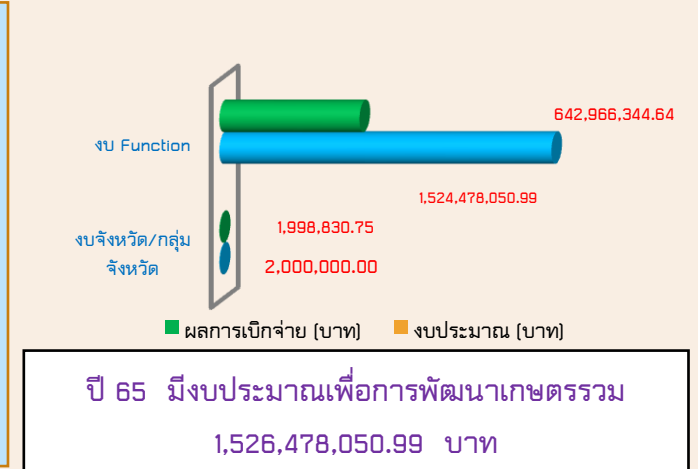
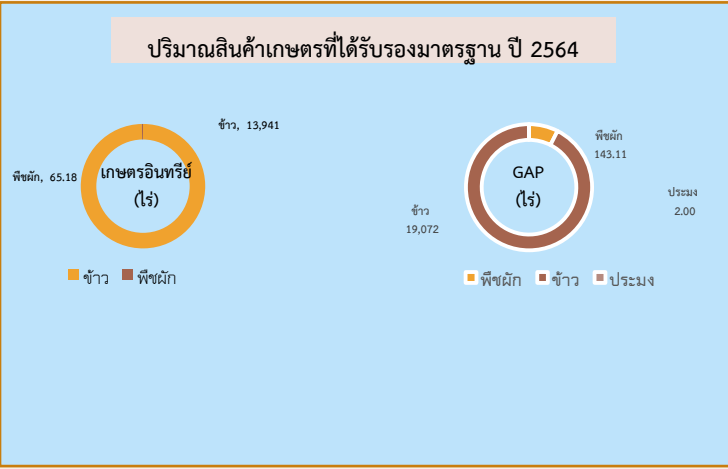


นครพนม

Info graphic

ข้อมูลพื้นฐานจังหวัด

ประสิทธิภาพการผลิตสินค้าเกษตรด้านพืช [กก./ไร่]



สถานการณ์และการช่วยเหลือภัยพิบัติด้านเกษตร

1) ด้านพืช

- ประชาสัมพันธ์เพื่อสร้างการรับรู้ และเฝ้าระวังพื้นที่การเกษตรในเขตพื้นที่เสี่ยง เพื่อแจ้งเตือนเกษตรกรให้เตรียมความพร้อม
- ปรับปรุงฐานข้อมูลการปลูกพืชของเกษตรกร
- สำรองเมล็ดพันธุ์พืชผักสวนครัว

2) ด้านการประมง

- ประชาสัมพันธ์เพื่อสร้างการรับรู้ให้แก่เกษตรกรผู้เลี้ยงปลา
- แจ้งเตือนภัยและเฝ้าระวังสถานการณ์น้ำ ตามริมฝั่งแม่น้ำโขง พร้อมแจ้งเตือนเกษตรกร ผู้เลี้ยงปลาริมแม่น้ำโขง
- ปรับปรุงฐานข้อมูลของเกษตรกรผู้เลี้ยงปลา
- จัดเตรียมอุปกรณ์ ยานพาหนะเพื่อเตรียมความพร้อมหากเกิดภัย

3. ด้านปศุสัตว์

- ประชาสัมพันธ์เพื่อสร้างการรับรู้ให้แก่เกษตรกรผู้เลี้ยงสัตว์
- แจ้งเตือนเกษตรกรผู้เลี้ยงสัตว์ ตรวจสอบโรงเรือนของสัตว์เลี้ยง เพื่อเตรียมรับมือกรณีเกิดภัยแล้ง เตรียมจุดอพยพ สัตว์เลี้ยง และเสบียงอาหารสัตว์ เวชภัณฑ์หากเกิดภัย
- ปรับปรุงฐานข้อมูลของเกษตรกรผู้เลี้ยงสัตว์