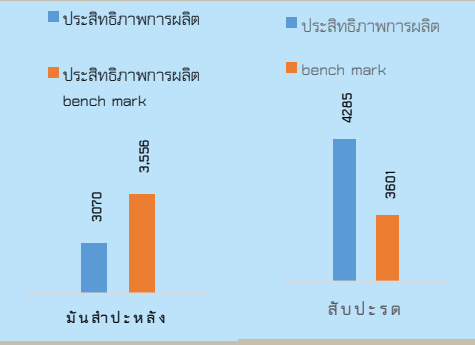
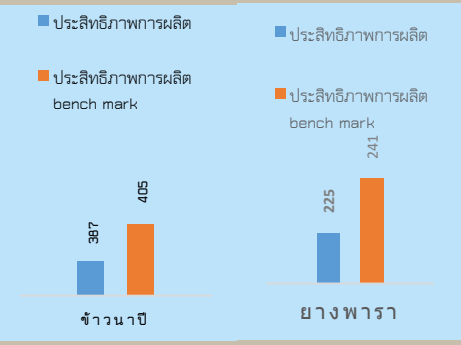


**GPP 47,748 ล้านบาท [ปี 2564]**  
**จำนวนประชากร 716,647 คน 239,861ครัวเรือน**  
**เป็นภาคเกษตร 123,768 ครัวเรือน**  
**มีแรงงานภาคเกษตร 247,536 คน**  
**ปริมาณน้ำฝนเฉลี่ย 1,836.6 มิลลิเมตร**  
**(ตั้งแต่วันที่ 1 ม.ค. 66 - 1 ต.ค. 66)**

**สินค้าเด่น/GI**

**สับปะรด** ลักษณะเด่น เปลือกบาง ตาดัน ผลมีขนาดค่อนข้างใหญ่ เนื้อละเอียดแน่น มีสีเหลืองเข้มแกนหวานกรอบรับประทานได้ เนื้อสับปะรดมีรสชาติหวานฉ่ำ หอม ไม่กัตุลื่นและไม่ระคายคอ พื้นที่ปลูก 5,162 ไร่ พื้นที่ให้ผลผลิต 5,018 ไร่ ผลผลิต 21,500 ตัน

**ลิ้นจี่ นพ.1** ลักษณะเด่น คือ มีเปลือกสีแดงอมชมพู ผลใหญ่ ทรงรูปไข่ เนื้อผลแห้ง สีขาวขุ่น รสชาติหวานอมเปรี้ยว ไม่มีรสฝาด พื้นที่ปลูก 2,698 ไร่ พื้นที่ให้ผลผลิต 2,189 ไร่ ผลผลิต 1,547 ตัน

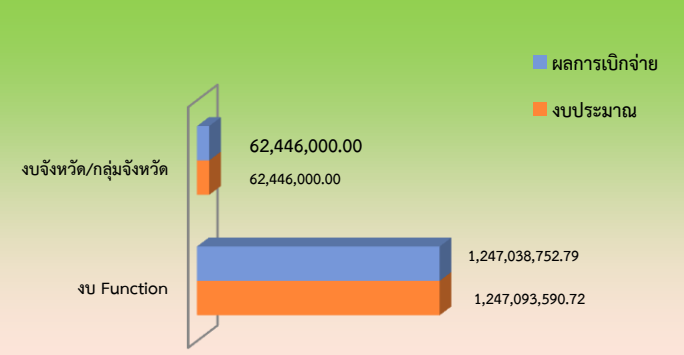
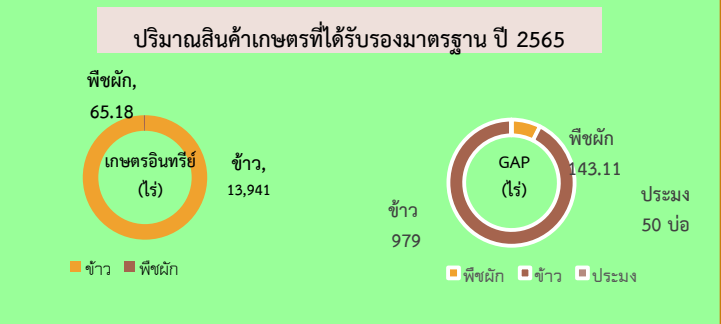


**นครพนม**

Info graphic

ข้อมูลพื้นฐานจังหวัด

**ประสิทธิภาพการผลิตสินค้าเกษตรด้านพืช [กก./ไร่]**



**สถานการณ์และการช่วยเหลือภัยพิบัติด้านเกษตร**

**1. สถานการณ์ อุทกภัย ในจังหวัดนครพนม**

จากร่องมรสุมเลื่อนลงมาพาดผ่านภาคเหนือตอนบน และประเทศลาวตอนบน เข้าสู่หย่อมความกดอากาศต่ำบริเวณประเทศเวียดนามตอนบนและอ่าวตังเกี๋ย ประกอบกับมรสุมตะวันตกเฉียงใต้กำลังค่อนข้างแรงพัดปกคลุมทะเลอันดามันประเทศไทยและอ่าวไทย จึงทำให้ประเทศไทยมีฝนเพิ่มขึ้นและมีฝนตกหนักมากบางแห่งในภาคตะวันออกเฉียงเหนือตอนบน ทำให้เกิดน้ำท่วมฉับพลันและน้ำป่าไหลหลาก และจังหวัดนครพนม ได้รับผลกระทบน้ำหลากและน้ำเอ่อล้นจากแหล่งน้ำสาธารณะเข้าท่วมบ้านเรือน พื้นที่การเกษตร ประมง ปศุสัตว์ และสิ่งสาธารณประโยชน์ ในพื้นที่ 12 อำเภอ (ตั้งแต่ 27 กรกฎาคม - 5 สิงหาคม และระหว่างวันที่ 8 - 18 กันยายน 2566) จังหวัดนครพนมจึงมีประกาศเรื่อง เขตพื้นที่ประสบสาธารณภัย (อุทกภัย) ในพื้นที่ 12 อำเภอ 2. รายงานความเสียหายเบื้องต้นของเกษตรกรผู้ประสบภัย อุทกภัย

**2.1 ด้านพืช** มีพื้นที่การเกษตรประสบภัย อุทกภัย จำนวน 12 อำเภอ 56 ตำบล 314 หมู่บ้าน โดยมีเกษตรกรประสบภัย 5,638 ครัวเรือน พื้นที่คาดว่าจะเสียหายรวมทั้งสิ้น 48,939.25 ไร่ โดยแบ่งเป็น 1) พื้นที่นาข้าว 48,716 ไร่ เกษตรกร 5,577 ครัวเรือน 2) พื้นที่พืชไร่และพืชผัก 163.75 ไร่ เกษตรกร 55 ครัวเรือน 3) พื้นที่ไม้ผลไม้อื่นและอื่น ๆ 59.50 ไร่ เกษตรกร 21 ครัวเรือน โดยวงเงินขอรับความช่วยเหลือ ทั้งสิ้น 65,844,521 บาท

**ปี 66 มีงบประมาณเพื่อการพัฒนาเกษตรรวม 1,309,539,590.72 บาท**

**2.2 ด้านการประมง** เกษตรกรได้รับความเสียหายด้านการประมง จำนวน 8 อำเภอ 27 ตำบล 76 หมู่บ้าน และ 1 เทศบาลอำเภอเมือง ได้รับประมาณการวงเงินช่วยเหลือ 2,973,788.50 บาท

**2.3. ด้านปศุสัตว์ มีเกษตรกรที่ประสบภัยอุทกภัย** มีเกษตรกรที่ประสบภัย อุทกภัย จำนวน 8 อำเภอ ได้แก่ อำเภอธาตุพนม, อำเภอนาหว้า, อำเภอนาทม, อำเภอนาแก, อำเภอเมืองนครพนม, อำเภอสว่างแดนดิน, อำเภอบ้านแพง และอำเภอโพนสวรรค์ 26 ตำบล 65 หมู่บ้าน เกษตรกรที่ประสบภัย 1,702 ราย จำนวนสัตว์ที่ได้รับผลกระทบ 9,883 ตัว สูญหาย/ตาย 24 ตัว

**การช่วยเหลือตามระเบียบกระทรวงการคลังฯ**

จังหวัดนครพนม ประชุมคณะกรรมการ ก.ช.ก.จ.นครพนม เมื่อวันที่ 15 กันยายน 2566 เพื่อพิจารณาประกาศเขตการให้ความช่วยเหลือผู้ประสบภัยพิบัติกรณีฉุกเฉิน (อุทกภัย) จำนวน 12 อำเภอ 83 ตำบล 607 หมู่บ้าน และอยู่ระหว่างอำเภอเร่งสำรวจพื้นที่ได้รับความเสียหาย