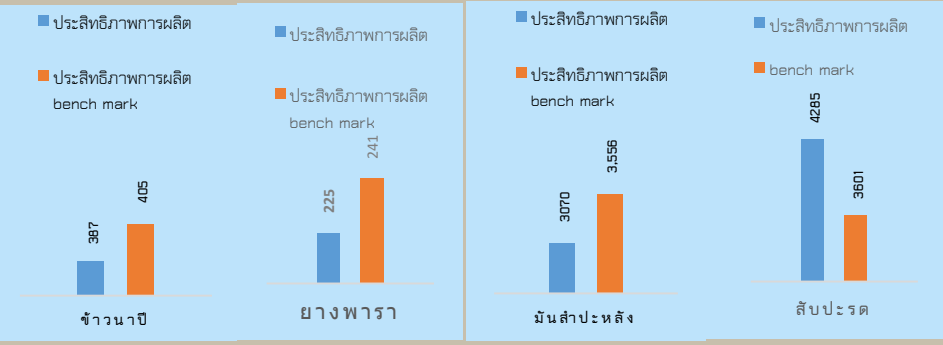


**GPP 47,748 ล้านบาท [ปี 2564]**  
**จำนวนประชากร 716,647 คน 239,861 ครัวเรือน**  
**เป็นภาคเกษตร 123,768 ครัวเรือน**  
**มีแรงงานภาคเกษตร 247,536 คน**  
**ปริมาณน้ำฝนเฉลี่ย 1,932.5 มิลลิเมตร**  
**(ตั้งแต่วันที่ 1 ม.ค. 66 - 1 พ.ย. 66)**

**สับปะรด** ลักษณะเด่น เปลือกบาง ตาดิ้น ผลมีขนาดค่อนข้างใหญ่ เนื้อละเอียดแน่น มีสีเหลืองเข้มแกนหวานกรอบรับประทานได้ เนื้อสับปะรดมีรสชาติหวานฉ่ำ หอม ไม่กัดลิ้นและไม่ระคายคอ พื้นที่ปลูก 5,162 ไร่ พื้นที่ให้ผลผลิต 5,018 ไร่ ผลผลิต 21,500 ตัน

**สินค้าเด่น/GI**

**ลิ้นจี่ นพ.1** ลักษณะเด่น คือ มีเปลือกสีแดงอมชมพู ผลใหญ่ ทรงรูปไข่ เนื้อผลแห้ง สีขาวขุ่น รสชาติหวานอมเปรี้ยว ไม่มีรสฝาด พื้นที่ปลูก 2,698 ไร่ พื้นที่ให้ผลผลิต 2,189 ไร่ ผลผลิต 1,547 ตัน

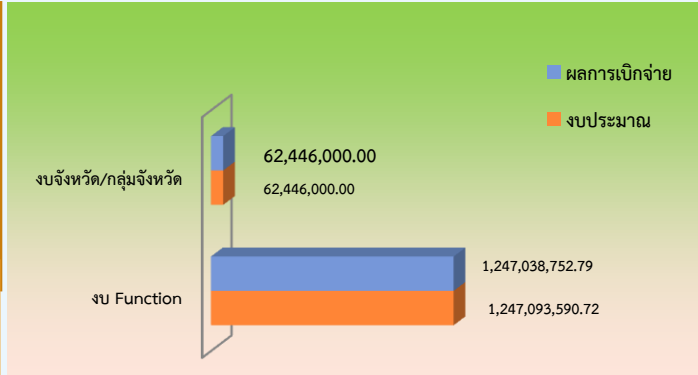


## นครพนม

Info graphic  
ข้อมูลพื้นฐานจังหวัด

### ประสิทธิภาพการผลิตสินค้าเกษตรด้านพืช [กก./ไร่]

ข้อมูลเกษตรกรอินทรีย์ ปี 2566			การรับรอง GAP 2566	
ชนิดสินค้า	จำนวนกลุ่ม/ราย	จำนวนไร่	ชนิดสินค้า	จำนวนราย/แปลง
ข้าวอินทรีย์	35/1,336	15,470	พืชผัก (แปลง)	1,251 ราย
ประมง	61 (ราย)	-	ข้าว GAP	6 กลุ่ม/256
พืช	27 (ราย)	106,035	ประมง	276
			ปศุสัตว์	54



### สถานการณ์และการช่วยเหลือภัยพิบัติด้านเกษตร

สรุปรายงานการให้ความช่วยเหลือผู้ประสบภัยพิบัติ อุทกภัย จังหวัดนครพนม

- ผลกระทบด้านการเกษตรเบื้องต้น**
  - ด้านพืช** ได้รับความเสียหาย จำนวน 12 อำเภอ รวมทั้งพื้นที่เสียหาย 49,944.25 ไร่ เกษตรกรประสบภัย 5,831 ราย แบ่งเป็น นาข้าว 49,723.00 ไร่ เกษตรกร 5,773 ครัวเรือน พืชไร่และพืชผัก 163.75 ไร่ เกษตรกร 55 ครัวเรือน ไม้ผล ไม้ยืนต้น และอื่นๆ 57.50 ไร่ เกษตรกร 21 ครัวเรือน
  - ด้านประมง** ได้รับความเสียหาย 8 อำเภอ ได้แก่อำเภอ เมืองนครพนม นาแก นาทม ธาตุพนม บ้านแพง นาหว้า ศรีสงคราม เรณูนคร เกษตรกรได้รับความเสียหาย 373 ราย แบ่งเป็น เลี้ยงในบ่อดิน 232.35 ไร่ และเลี้ยงในกระชัง 126 ตกร.
  - ด้านปศุสัตว์** ได้รับผลกระทบ จำนวน 8 อำเภอ ได้แก่ เมืองนครพนม นาแก นาทม ธาตุพนม บ้านแพง นาหว้า ศรีสงคราม โพนสวรรค์ รวม 26 ตำบล 65 หมู่บ้าน เกษตรกรที่ได้รับผลกระทบ 1,702 ราย สัตว์ จำนวน 9,883 ตัว (โค 3,493 ตัว กระบือ 5,907 ตัว สุกร 88 ตัว ไก่ไข่ 25 ตัว ไก่พื้นเมือง 370 ตัว)  
- จำนวนสัตว์สูญหาย/ตาย 24 ตัว (สุกร 6 ตัว ไก่ไข่ 18 ตัว)

**ปี 66 มีงบประมาณเพื่อการพัฒนาเกษตรรวม 1,309,484,752.79 บาท**

- กรมประมงมอบพันธุ์สัตว์น้ำทดแทน
  - ปศุสัตว์จังหวัดนครพนม ได้ช่วยเหลือหญ้าแห้ง 3,820 ฟ่อน (76,400 กิโลกรัม), แร่ธาตุก้อน 16 ก้อน และเวชภัณฑ์ จำนวน 10 ชุด
- ๗.๒ ปัญหาหนี้สิน**
- วันที่ 9 ตุลาคม 2566 จังหวัดนครพนม โดย (อบก.) ส่วนอำเภอ อำเภอเมือง นครพนม จังหวัดนครพนม ได้อนุมัติเงินกู้กองทุนหมุนเวียนเพื่อการกู้ยืมแก่เกษตรกร และผู้ยากจน ให้แก่เกษตรกร 1 ราย คือ
- นายธนวัฒน์ ปัญญาพอ อายุ 25 ปี จำนวน 272,000 บาท เพื่อชำระหนี้ และซื้อที่ดินคืน โฉนดที่ดิน เลขที่ 51768 เนื้อที่ 6/2/10 ไร่ ตั้งอยู่ตำบลบ้านฝั่ง อำเภอเมืองนครพนม จังหวัดนครพนม