

**GPP 50,217 ล้านบาท [ปี 2565]**  
**จำนวนประชากร 716,647 คน 239,861ครัวเรือน**  
**เป็นภาคเกษตร 123,768 ครัวเรือน**  
**มีแรงงานภาคเกษตร 247,536 คน**  
**ปริมาณน้ำฝนเฉลี่ย 43.1 มิลลิเมตร**  
**(ตั้งแต่วันที่ 1 ม.ค. 67 - 1 เม.ย. 67)**

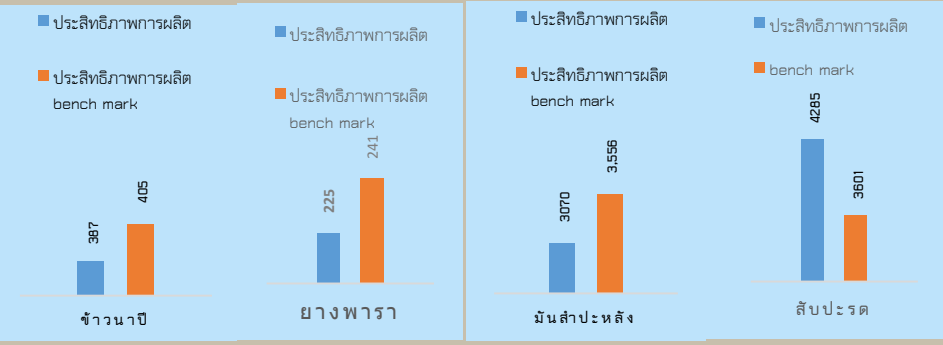


### สินค้าเด่น/GI



**สับปะรด** ลักษณะเด่น เลือกบางตาดี ผลมีขนาดค่อนข้างใหญ่ เนื้อละเอียดแน่น มีสีเหลืองเข้มแกนหวานกรอบรับประทานได้ เนื้อสับปะรดมีรสชาติหวานฉ่ำ หอม ไม่กัดลิ้นและไม่ระคายคอ พื้นที่ปลูก 5,045 ไร่ พื้นที่ให้ผลผลิต 5,045 ไร่ ผลผลิต 20,977 ตัน

**ลิ้นจี่ นพ.1** ลักษณะเด่น คือ มีเปลือกสีแดงอมชมพู ผลใหญ่ ทรงรูปไข่ เนื้อผลแห้ง สีขาวขุ่น รสชาติหวานอมเปรี้ยว ไม่มีรสฝาด พื้นที่ปลูก 2,725 ไร่ พื้นที่ให้ผลผลิต 2,187 ไร่ ผลผลิต 2,163 ตัน

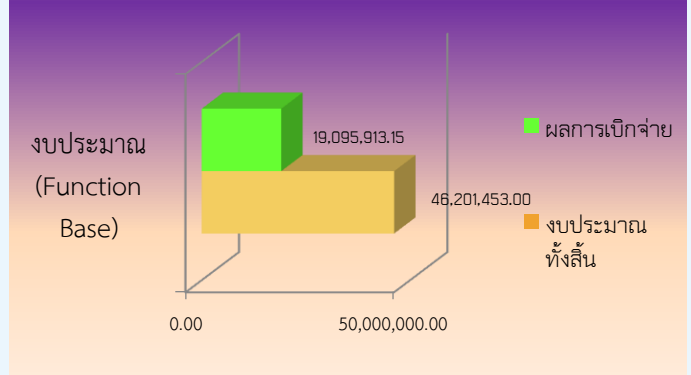


## นครพนม

Info graphic  
ข้อมูลพื้นฐานจังหวัด

### ประสิทธิภาพการผลิตสินค้าเกษตรด้านพืช (กก./ไร่)

ข้อมูลเกษตรกรอินทรีย์ ปี 2566			การรับรอง GAP	
ชนิดสินค้า	จำนวนกลุ่ม/ราย	จำนวนไร่	ชนิดสินค้า	จำนวนราย/แปลง
ข้าวอินทรีย์	35/1,336	15,470	พืชผัก (แปลง)	1,251 ราย
ประมง	61 (ราย)	-	ข้าว GAP	6 กลุ่ม/256
พืช	27 (ราย)	106,035	ประมง	276
			ปศุสัตว์	54



**สถานการณ์และการช่วยเหลือภัยพิบัติด้านเกษตร**  
**-**สรุปรายงานจุดความร้อน (Hot Spot) ในเขตพื้นที่จังหวัดนครพนม 2566/2567  
**จุดความร้อน (Hot Spot) ประจำเดือน มีนาคม 2567 (ระหว่างวันที่ 1 มี.ค.- 25 มี.ค.67)**  
**-**เกิดจุดความร้อน (Hot Spot) จำนวน 23 จุด 7 วัน 15 ตำบล 8 อำเภอ พืช 1 ชนิด ผลการลงพื้นที่ตรวจสอบ มีดังนี้

- ในพื้นที่เกษตรกรรม และพื้นที่เขต สปก. จำนวน 17 จุด รวมเนื้อที่ 2,118 ไร่
  - ข้าว จำนวน 2,118 ไร่
- นอกพื้นที่เกษตรกรรม จำนวน 7 จุด รวมเนื้อที่ 316 ไร่
  - ป่าสาธารณะ จำนวน 316 ไร่

ข้อมูลตั้งแต่วันที่ 25 มีนาคม 2567 จนถึง 29 เมษายน 2567 ณ ปัจจุบัน ไม่สามารถบอกจำนวนชนิดพืชและจำนวนพื้นที่ (ไร่) ได้ เนื่องจากส่วนอำเภอต่างๆ รายงานข้อมูลในระบบ MOAC SSO ของส่วนกลาง ในระดับส่วนภูมิภาคยังไม่สามารถดูข้อมูลย้อนหลังได้

**ปี 67 มีงบประมาณเพื่อการพัฒนาเกษตรรวม 46,201,453.00 บาท**

**ปัญหานี้ขึ้น โดยกองทุนหมุนเวียนเพื่อการกู้ยืมแก่เกษตรกรและผู้ยากจน ดังนี้**  
 เมื่อวันที่ 19 มีนาคม 2567 จังหวัดนครพนม โดย คณะอนุกรรมการบริหารกองทุนหมุนเวียนเพื่อการกู้ยืมแก่เกษตรกรและผู้ยากจน ออบ.ส่วนจังหวัด จังหวัดนครพนม ได้อนุมัติเงินกู้กองทุนหมุนเวียนเพื่อการกู้ยืมแก่เกษตรกรและผู้ยากจน จำนวน 2 ราย จำนวนเงิน 1,517,750.00 บาท ซึ่งในที่ประชุมมีมติเห็นชอบ อนุมัติจำนวน 1 ราย คือ นางสาวจุฑาทิพย์ สุริยนต์ อายุ 53 ปี ขอกู้เงินจำนวน 750,000 บาท เพื่อนำไปซื้อที่ดินคืน โฉนดที่ดินเลขที่ 70650 พื้นที่ 9/3/51 ไร่ ตั้งอยู่ตำบลคำเตย อำเภอเมืองนครพนม จังหวัดนครพนม