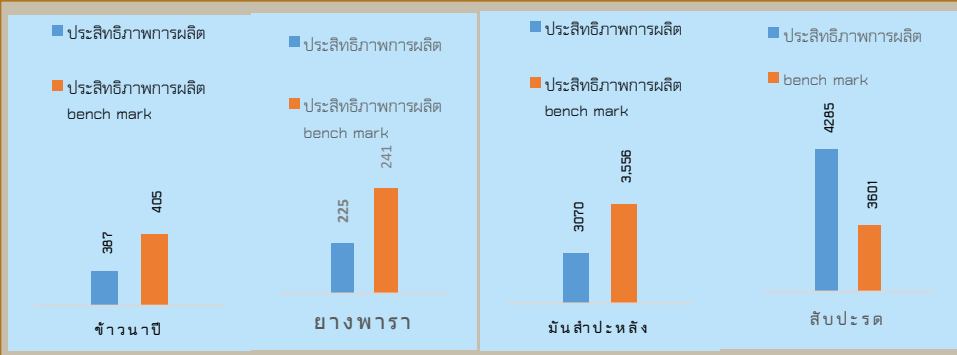


GPP 50,217 ล้านบาท [ปี 2565]
จำนวนประชากร 716,647 คน 239,861ครัวเรือน
เป็นภาคเกษตร 123,768 ครัวเรือน
มีแรงงานภาคเกษตรกร 247,536 คน
ปริมาณน้ำฝนเฉลี่ย 525.74 มิลลิเมตร
(ตั้งแต่วันที่ 1 ม.ค. 67 - 1 ก.ค. 67)

สินค้าเด่น/GI

สับปะรด ลักษณะเด่น เปลือกบาง ตาดัน ผลมีขนาดค่อนข้างใหญ่ เนื้อละเอียดแน่น มีสีเหลืองเข้มแกนหวานกรอบรับประทานได้ เนื้อสับปะรดมีรสชาติหวานฉ่ำ หอม ไม่กัดลิ้นและไม่ระคายคอ พื้นที่ปลูก 5,045 ไร่ พื้นที่ให้ผลผลิต 5,045 ไร่ ผลผลิต 20,977 ตัน

ลิ้นจี่ นพ.1 ลักษณะเด่น คือ มีเปลือกสีแดงอมชมพู ผลใหญ่ ทรงรูปไข่ เนื้อผลแห้ง สีขาวขุ่น รสชาติหวานอมเปรี้ยว ไม่มีรสฝาด พื้นที่ปลูก 2,725 ไร่ พื้นที่ให้ผลผลิต 2,187 ไร่ ผลผลิต 2,163 ตัน



นครพนม
 Info graphic
 ข้อมูลพื้นฐานจังหวัด

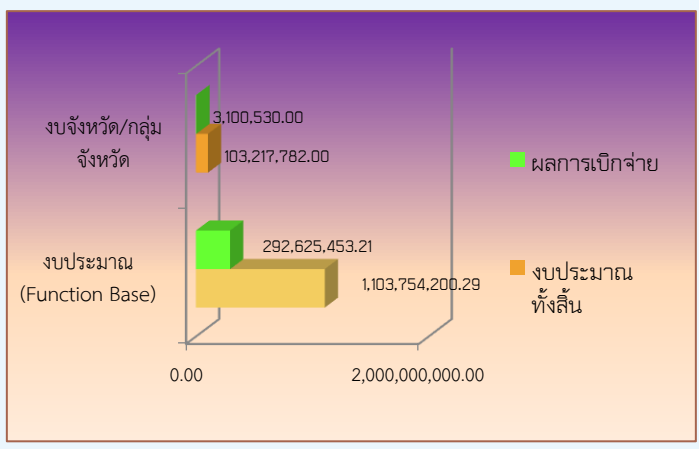
ประสิทธิภาพการผลิตสินค้าเกษตรด้านพืช [กก./ไร่]

ข้อมูลเกษตรอินทรีย์ ปี 2566

ชนิดสินค้า	จำนวนกลุ่ม/ราย	จำนวนไร่
ข้าวอินทรีย์	35/1,336	15,470
ประมง	61 (ราย)	-
พืช	27 (ราย)	106,035

การรับรอง GAP

ชนิดสินค้า	จำนวนราย/แปลง
พืชผัก (แปลง)	1,251 ราย
ข้าว GAP	6 กลุ่ม/256
ประมง	276
ปศุสัตว์	54



ปี 67 มีงบประมาณเพื่อการพัฒนาเกษตรรวม 1,206,971,982.29 บาท

สถานการณ์และการช่วยเหลือภัยพิบัติด้านเกษตร
 การป้องกันและบรรเทาสาธารณภัยพิบัติด้านการเกษตรในช่วงฤดูฝน ประจำปี 2567 สำนักงานเกษตรและสหกรณ์จังหวัดนครพนม ในฐานะศูนย์ติดตามและแก้ไขภัยพิบัติด้านการเกษตร จังหวัดนครพนม ได้จัดทำแผนการป้องกันฯ และได้นำเข้าการประชุมคณะกรรมการพัฒนาการเกษตรและสหกรณ์ระดับจังหวัด ครั้งที่ 2/2567 เพื่อแจ้งให้ให้หน่วยงานในสังกัดกระทรวงเกษตรและสหกรณ์และหน่วยงานที่เกี่ยวข้องทราบ และสำหรับใช้เป็นกรอบแนวทางการดำเนินงานและการปฏิบัติงานร่วมกับหน่วยงานที่เกี่ยวข้องให้มีประสิทธิภาพ ในวันที่ 18 กรกฎาคม 2567

สถานการณ์น้ำในพื้นที่การเกษตรของจังหวัดนครพนม
 ณ วันที่ 30 กรกฎาคม 2567 พื้นที่การเกษตรยังไม่ได้รับผลกระทบเนื่องจากฝนตกอยู่ในเกณฑ์ปานกลาง
ปัญหาหนี้สิน โดยกองทุนหมุนเวียนเพื่อการกู้ยืมแก่เกษตรกรและผู้ยากจน - เมื่อวันที่ 11 มิถุนายน 2567 จังหวัดนครพนม โดยคณะอนุกรรมการบริหารกองทุนหมุนเวียนเพื่อการกู้ยืมแก่เกษตรกรและผู้ยากจน ออก. ส่วนจังหวัดจังหวัดนครพนม ได้อนุมัติเงินกู้กองทุนหมุนเวียนฯ จำนวน 2 จำนวนเงิน 1,617,750 บาท ซึ่งในที่ประชุมมีมติเห็นชอบ อนุมัติทั้ง 2 ราย