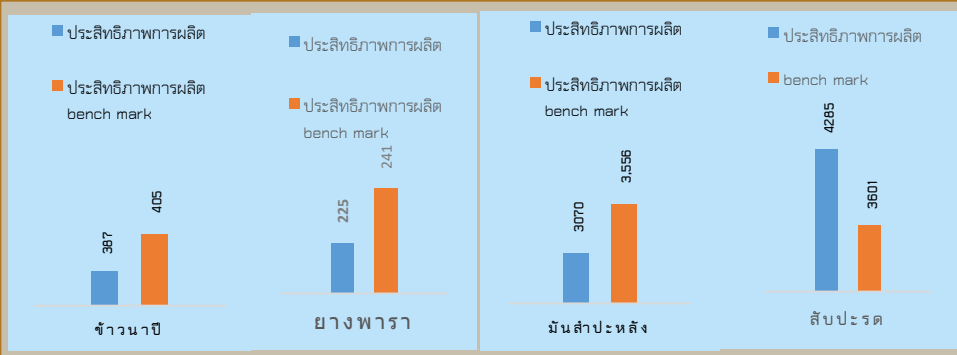


GPP 50,217 ล้านบาท [ปี 2565]
จำนวนประชากร 716,647 คน 239,861ครัวเรือน
เป็นภาคเกษตร 123,768 ครัวเรือน
มีแรงงานภาคเกษตร 247,536 คน
ปริมาณน้ำฝนเฉลี่ย 903.49 มิลลิเมตร
(ตั้งแต่วันที่ 1 ม.ค. 67 - 1 ส.ค. 67)

สินค้าเด่น/GI

สับปะรด ลักษณะเด่น เปลือกบาง ตาดัน ผลมีขนาดค่อนข้างใหญ่ เนื้อละเอียดแน่น มีสีเหลืองเข้มแกนหวานกรอบรับประทานได้ เนื้อสับปะรดมีรสชาติหวานฉ่ำ หอม ไม่กัดลิ้นและไม่ระคายคอ พื้นที่ปลูก 5,045 ไร่ พื้นที่ให้ผลผลิต 5,045 ไร่ ผลผลิต 20,977 ตัน

ลิ้นจี่ นพ.1 ลักษณะเด่น คือ มีเปลือกสีแดงอมชมพู ผลใหญ่ ทรงรูปไข่ เนื้อผลแห้ง สีขาวขุ่น รสชาติหวานอมเปรี้ยว ไม่มีรสฝาด พื้นที่ปลูก 2,725 ไร่ พื้นที่ให้ผลผลิต 2,187 ไร่ ผลผลิต 2,163 ตัน



นครพนม
Info graphic
ข้อมูลพื้นฐานจังหวัด

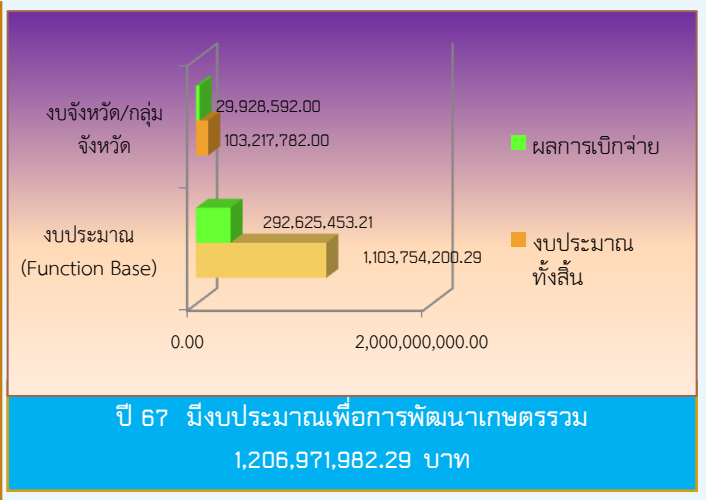
ประสิทธิภาพการผลิตสินค้าเกษตรด้านพืช [กก./ไร่]

ข้อมูลเกษตรกรอินทรีย์ ปี 2566

ชนิดสินค้า	จำนวนกลุ่ม/ราย	จำนวนไร่
ข้าวอินทรีย์	35/1,336	15,470
ประมง	61 (ราย)	-
พืช	27 (ราย)	106,035

การรับรอง GAP

ชนิดสินค้า	จำนวนราย/แปลง
พืชผัก (แปลง)	1,251 ราย
ข้าว GAP	6 กลุ่ม/256
ประมง	276
ปศุสัตว์	54



สถานการณ์และการช่วยเหลือภัยพิบัติด้านเกษตร
 สรุปรายงานการให้ความช่วยเหลือผู้ประสบภัยพิบัติด้านการเกษตร (อุทกภัย) จังหวัดนครพนม ตั้งแต่วันที่ 1 - 6 สิงหาคม 67, ช่วงวันที่ 6 - 8 สิงหาคม 67 และช่วงวันที่ 17-19 สิงหาคม 67 มีฝนตกต่อเนื่อง ทำให้ระดับน้ำโขงมีปริมาณเพิ่มขึ้นรวดเร็วและต่อเนื่อง ส่งผลให้ลำน้ำสาขา ได้แก่ ลำน้ำอูน, ลำน้ำสงคราม, ลำน้ำยาม และลำน้ำเมา ไม่สามารถระบายลงสู่แม่น้ำโขงได้ ทำให้ออแล้นท่วมพื้นที่การเกษตรของอำเภอศรีสงคราม อำเภอนาทม และอำเภอท่าอุเทน มีพื้นที่การเกษตรที่ประสบภัย (อุทกภัย) 3 อำเภอ 14 ตำบล 84 หมู่บ้าน เกษตรกรที่ประสบภัย 12,511 ราย พื้นที่ประสบภัย 39,438.75 ไร่ เกษตรกรที่คาดว่าจะได้รับความเสียหาย 3,612 ราย พื้นที่คาดว่าจะเสียหาย 32,421.50 ไร่ ดังนี้ (ข้อมูล ณ วันที่ 29 สิงหาคม 67)

การประกาศเขตพื้นที่ประสบสาธารณภัย/เขตการให้ความช่วยเหลือผู้ประสบภัยกรณีฉุกเฉิน อุทกภัย จังหวัดนครพนม ดังนี้

- 1) จังหวัดนครพนมได้ประกาศเขตพื้นที่ประสบสาธารณภัย/เขตการให้ความช่วยเหลือผู้ประสบภัยกรณีฉุกเฉิน อุทกภัย แล้ว 1 อำเภอ คือ
 - อำเภอศรีสงคราม 9 ตำบล 38 หมู่บ้าน
- 2) อำเภอนาทมและอำเภอท่าอุเทน อยู่ระหว่างเสนอผู้ว่าราชการจังหวัดลงนามในประกาศฯ

ปัญหา/ข้อเรียกร้องที่เกิดขึ้นในจังหวัด/แนวทางแก้ไข

1. ปัญหาที่ดินทำกิน
 - ไม่มี -
2. ปัญหาน้ำล้น โดยกองทุนหมุนเวียนเพื่อการกู้ยืมแก่เกษตรกรและผู้ยากจน
 - ไม่มี -