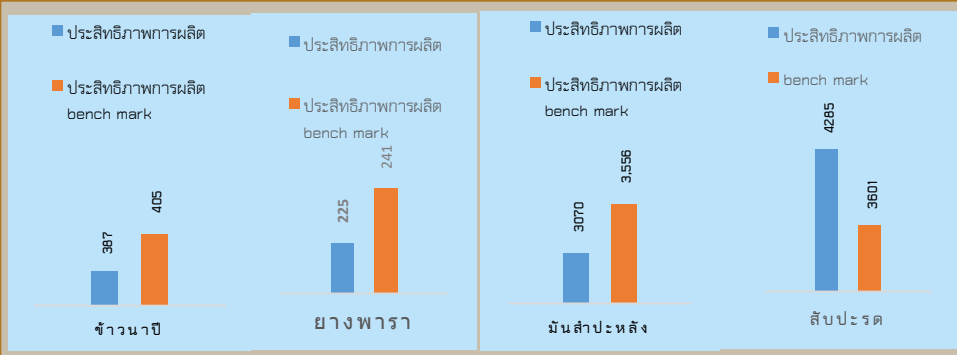


GPP 50,217 ล้านบาท [ปี 2565]
จำนวนประชากร 716,647 คน 239,861ครัวเรือน
เป็นภาคเกษตร 123,768 ครัวเรือน
มีแรงงานภาคเกษตร 247,536 คน
ปริมาณน้ำฝนเฉลี่ย 1256.16 มิลลิเมตร
(ตั้งแต่วันที่ 1 ม.ค. 67 - 1 ก.ย. 67)

สินค้าเด่น/GI

สับปะรด ลักษณะเด่น เปลือกบาง ตาดัน ผลมีขนาดค่อนข้างใหญ่ เนื้อละเอียดแน่น มีสีเหลืองเข้มแกนหวานกรอบรับประทานได้ เนื้อสับปะรดมีรสชาติหวานฉ่ำ หอม ไม่กัดลิ้นและไม่ระคายคอ พื้นที่ปลูก 5,045 ไร่ พื้นที่ให้ผลผลิต 5,045 ไร่ ผลผลิต 20,977 ตัน

ลิ้นจี่ นพ.1 ลักษณะเด่น คือ มีเปลือกสีแดงอมชมพู ผลใหญ่ ทรงรูปไข่ เนื้อผลแห้ง สีขาวขุ่น รสชาติหวานอมเปรี้ยว ไม่มีรสฝาด พื้นที่ปลูก 2,725 ไร่ พื้นที่ให้ผลผลิต 2,187 ไร่ ผลผลิต 2,163 ตัน



นครพนม

Info graphic

ข้อมูลพื้นฐานจังหวัด

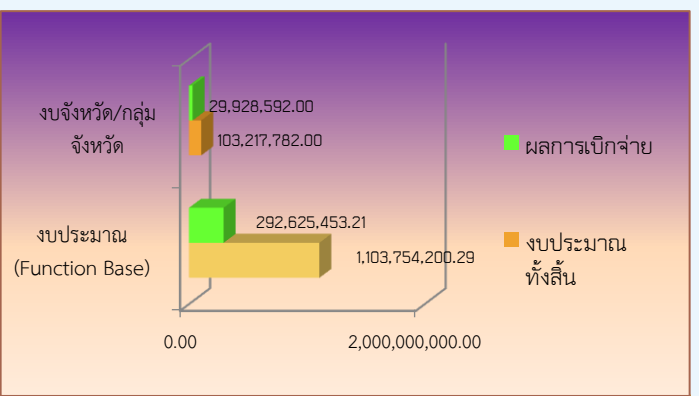
ประสิทธิภาพการผลิตสินค้าเกษตรด้านพืช [กก./ไร่]

ข้อมูลเกษตรกรอินทรีย์ ปี 2566

ชนิดสินค้า	จำนวนกลุ่ม/ราย	จำนวนไร่
ข้าวอินทรีย์	35/1,336	15,470
ประมง	61 (ราย)	-
พืช	27 (ราย)	106,035

การรับรอง GAP

ชนิดสินค้า	จำนวนราย/แปลง
พืชผัก (แปลง)	1,251 ราย
ข้าว GAP	6 กลุ่ม/256
ประมง	276
ปศุสัตว์	54



ปี 67 มีงบประมาณเพื่อการพัฒนาเกษตรรวม 1,206,971,982.29 บาท

5. สถานการณ์และการช่วยเหลือภัยพิบัติด้านเกษตร

ตั้งแต่วันที่ 1- 6 สิงหาคม 67, ช่วงวันที่ 6 - 8 สิงหาคม 67 และช่วงวันที่ 17-19 สิงหาคม 67 มีฝนตกต่อเนื่อง ทำให้ระดับน้ำโขงมีปริมาณเพิ่มขึ้นรวดเร็ว และต่อเนื่อง ส่งผลให้ลำน้ำสาขา ได้แก่ ลำน้ำอูน, ลำน้ำสงคราม, ลำน้ำยาม และลำน้ำเมมา ไม่สามารถระบายลงสู่แม่น้ำโขงได้ ทำให้เอ่อล้นท่วมพื้นที่การเกษตรของอำเภอศรีสงคราม อำเภอนาทม และอำเภอท่าอุเทน

ด้านพืช มีพื้นที่การเกษตรที่ประสบภัย (อุทกภัย) 4 อำเภอ 20 ตำบล 142 หมู่บ้าน เกษตรกรที่ประสบภัย 21,168 ราย พื้นที่ประสบภัย 73,318.75 ไร่ เกษตรกรที่คาดว่าจะได้รับความเสียหาย 6,739 ราย พื้นที่คาดว่าจะเสียหาย 62,231.50 ไร่

ด้านประมง ประกอบด้วย 2 อำเภอ ดังนี้

- 1) อำเภอศรีสงคราม จำนวน 3 ตำบล 11 หมู่บ้าน เกษตรกร 77 ราย คือ ต.นาคำ, ต.ศรีสงคราม และ ต.สามผง พื้นที่คาดว่าจะเสียหาย 79.50 ไร่
- 2) อำเภอนาหว้า จำนวน 1 ตำบล 8 หมู่บ้าน เกษตรกร 79 ราย คือ ต.เหล่าพัฒนา พื้นที่คาดว่าจะเสียหาย 87.50 ไร่

ด้านปศุสัตว์ ประกอบด้วย 2 อำเภอ ดังนี้

- 1) อำเภอนาทม จำนวน 2 ตำบล คือ ต.ดอนเตย และ ต.นาทม เกษตรกร 45 ราย มีกระบือได้รับผลกระทบ 664 ตัว และโค 36 ตัว
- 2) อำเภอศรีสงคราม จำนวน 3 ตำบล คือ ต.ท่าบ่อสงคราม, ต.สามผง และ ต.นาเพียง เกษตรกร 273 ราย มีกระบือได้รับผลกระทบ 1,508 ตัว และโค 326 ตัว