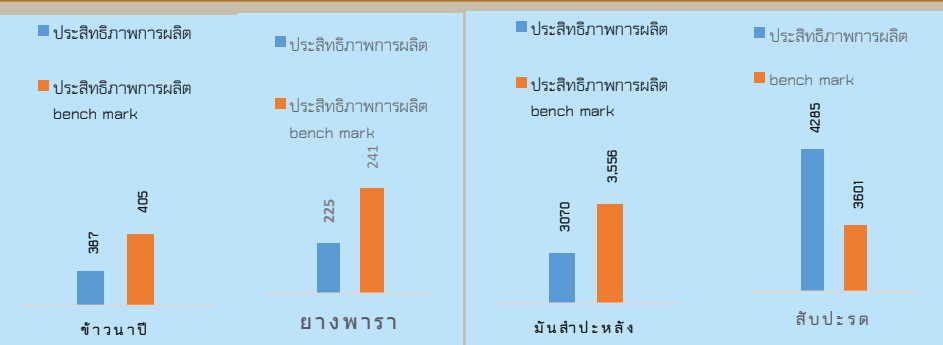


GPP 47,748 ล้านบาท [ปี 2564]
จำนวนประชากร 716,647 คน 239,861ครัวเรือน
เป็นภาคเกษตร 123,768 ครัวเรือน
มีแรงงานภาคเกษตร 247,536 คน
ปริมาณน้ำฝนเฉลี่ย 1.1 มิลลิเมตร
(ตั้งแต่วันที่ 1 ม.ค. 67 - 1 ก.พ. 67)

สินค้าเด่น/GI

สับปะรด ลักษณะเด่น เปลือกบาง ตาดัน ผลมีขนาดค่อนข้างใหญ่ เนื้อละเอียดแน่น มีสีเหลืองเข้มแกนหวานกรอบรับประทานได้ เนื้อสับปะรดมีรสชาติหวานฉ่ำ หอม ไม่กัดลิ้นและไม่ระคายคอ พื้นที่ปลูก 5,162 ไร่ พื้นที่ให้ผลผลิต 5,018 ไร่ ผลผลิต 21,500 ตัน

ลิ้นจี่ นพ.1 ลักษณะเด่น คือ มีเปลือกสีแดงอมชมพู ผลใหญ่ ทรงรูปไข่ เนื้อผลแห้ง สีขาวขุ่น รสชาติหวานอมเปรี้ยว ไม่มีรสฝาด พื้นที่ปลูก 2,698 ไร่ พื้นที่ให้ผลผลิต 2,189 ไร่ ผลผลิต 1,547 ตัน



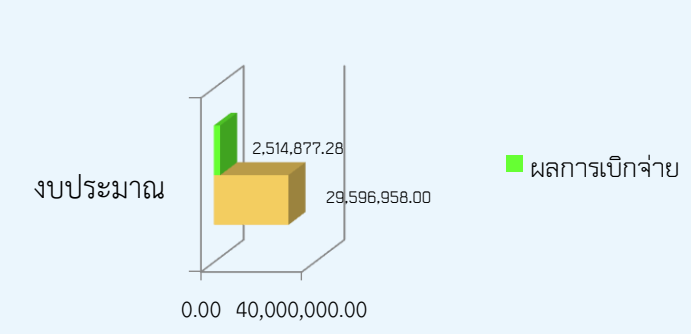
นครพนม

Info graphic

ข้อมูลพื้นฐานจังหวัด

ประสิทธิภาพการผลิตสินค้าเกษตรด้านพืช [กก./ไร่]

ข้อมูลเกษตรกรอินทรีย์ ปี 2566			การรับรอง GAP	
ชนิดสินค้า	จำนวนกลุ่ม/ราย	จำนวนไร่	ชนิดสินค้า	จำนวนราย/แปลง
ข้าวอินทรีย์	35/1,336	15,470	พืชผัก (แปลง)	1,251 ราย
ประมง	61 (ราย)	-	ข้าว GAP	6 กลุ่ม/256
พืช	27 (ราย)	106,035	ประมง	276
			ปศุสัตว์	54



สถานการณ์และการช่วยเหลือภัยพิบัติด้านเกษตร

สำนักงานเกษตรและสหกรณ์จังหวัดนครพนม ในฐานะศูนย์ติดตามและแก้ไขปัญหาภัยพิบัติด้านการเกษตร จังหวัดนครพนม แจ้งสรุปการประชุมคณะอนุกรรมการติดตามและวิเคราะห์แนวโน้มสถานการณ์น้ำเป็นประจำทุกสัปดาห์ ให้หน่วยงานในสังกัดกระทรวงเกษตรและสหกรณ์ ประชาสัมพันธ์และสร้างการรับรู้ให้แก่เกษตรกรได้ทราบ และเตรียมความพร้อมรับสถานการณ์ดังกล่าว

สำนักงานเกษตรและสหกรณ์จังหวัดนครพนม ในฐานะศูนย์ติดตามและแก้ไขปัญหาภัยพิบัติด้านการเกษตร จังหวัดนครพนม ได้จัดทำแผนป้องกันและบรรเทาสาธารณภัยด้านการเกษตร ในช่วงฤดูแล้ง ปี 2566/67 จังหวัดนครพนม เพื่อเป็นกรอบในการปฏิบัติการให้ความช่วยเหลือแก่เกษตรกรหากเกิดภัยดังกล่าว

ปัญหา/ข้อเรียกร้องที่เกิดขึ้นในจังหวัด/แนวทางแก้ไข

ปัญหานี้สิน

-วันที่ 9 ตุลาคม 2566 จังหวัดนครพนม โดย (อบก.) ส่วนอำเภอ อำเภอเมือง นครพนม จังหวัดนครพนม ได้อนุมัติเงินกู้กองทุนหมุนเวียนเพื่อการกู้ยืมแก่เกษตรกรและผู้ยากจน ให้แก่เกษตรกร 1 ราย คือ

ปี 67 มีงบประมาณเพื่อการพัฒนาเกษตรรวม 29,596,958.00 บาท

1. นายธนวัฒน์ ปัญญาพ้อ อายุ 25 ปี จำนวน 272,000 บาท เพื่อชำระหนี้และซื้อที่ดินคืน โฉนดที่ดิน เลขที่ 51768 เนื้อที่ 6/2/10 ไร่ ตั้งอยู่ตำบลบ้านผึ้ง อำเภอเมืองนครพนม จังหวัดนครพนม

- วันที่ 13 ธันวาคม 2566 จังหวัดนครพนม โดย อบก.ส่วนจังหวัด จังหวัดนครพนม ได้จัดประชุม อบก.ส่วนจังหวัด จำนวน 2 ราย จำนวนเงิน 2,150,000.00 บาท เนื้อที่ 17-1-36 ไร่ ซึ่งในที่ประชุมมีมติเห็นชอบ อนุมัติจำนวน 1 ราย คือ

1. นายวิโจ สังชาติ อายุ 41 ปี ขอกู้เงิน จำนวน 750,000 บาท เพื่อนำไปซื้อที่ดินคืน โฉนดที่ดินเลขที่ 1112 พื้นที่ 16/2/46 ไร่ ตั้งอยู่ตำบลวังยาง อำเภอวังยาง จังหวัดนครพนม