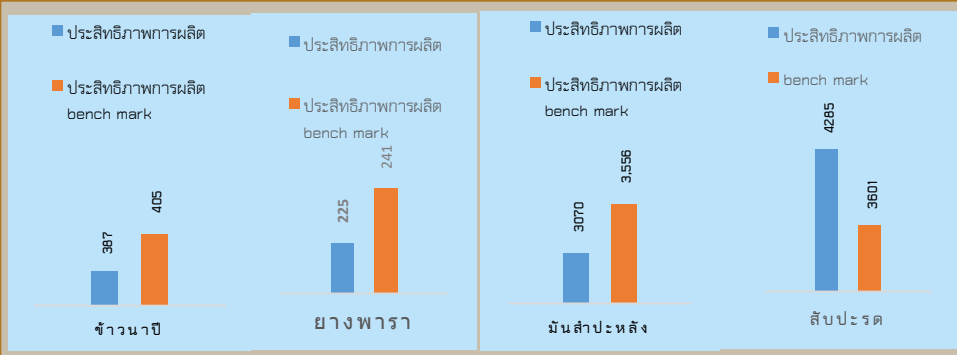


GPP 50,217 ล้านบาท [ปี 2565]
จำนวนประชากร 716,647 คน 239,861ครัวเรือน
เป็นภาคเกษตร 123,768 ครัวเรือน
มีแรงงานภาคเกษตรกร 247,536 คน
ปริมาณน้ำฝนเฉลี่ย 1,711.80 มิลลิเมตร
(ตั้งแต่วันที่ 1 ม.ค. 67 - 1 ต.ค. 67)

สินค้าเด่น/GI

สับปะรด ลักษณะเด่น เปลือกบาง ตาดัน ผลมีขนาดค่อนข้างใหญ่ เนื้อละเอียดแน่น มีสีเหลืองเข้มแกนหวานกรอบรับประทานได้ เนื้อสับปะรดมีรสชาติหวานฉ่ำ หอม ไม่กัดลิ้นและไม่ระคายคอ พื้นที่ปลูก 5,045 ไร่ พื้นที่ให้ผลผลิต 5,045 ไร่ ผลผลิต 20,977 ตัน

ลิ้นจี่ นพ.1 ลักษณะเด่น คือ มีเปลือกสีแดงอมชมพู ผลใหญ่ ทรงรูปไข่ เนื้อผลแห้ง สีขาวขุ่น รสชาติหวานอมเปรี้ยว ไม่มีรสฝาด พื้นที่ปลูก 2,725 ไร่ พื้นที่ให้ผลผลิต 2,187 ไร่ ผลผลิต 2,163 ตัน



นครพนม
Info graphic
ข้อมูลพื้นฐานจังหวัด

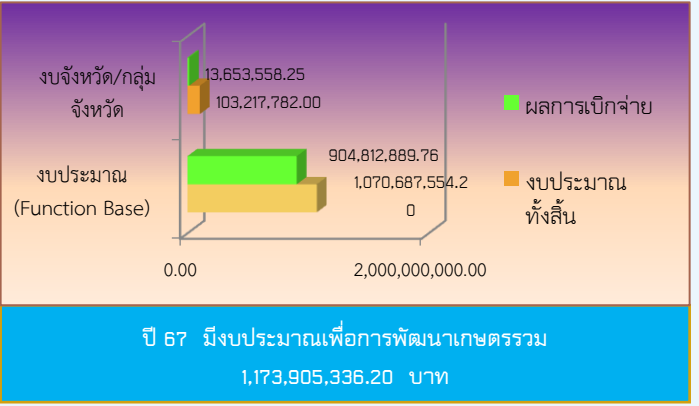
ประสิทธิภาพการผลิตสินค้าเกษตรด้านพืช [กก./ไร่]

ข้อมูลเกษตรอินทรีย์ ปี 2566

ชนิดสินค้า	จำนวนกลุ่ม/ราย	จำนวนไร่
ข้าวอินทรีย์	35/1,336	15,470
ประมง	61 (ราย)	-
พืช	27 (ราย)	106,035

การรับรอง GAP

ชนิดสินค้า	จำนวนราย/แปลง
พืชผัก (แปลง)	1,251 ราย
ข้าว GAP	6 กลุ่ม/256
ประมง	276
ปศุสัตว์	54



สถานการณ์และการช่วยเหลือภัยพิบัติด้านเกษตร
ความเสียหายด้านการเกษตร
 จังหวัดนครพนม มีพื้นที่การเกษตรที่ได้รับความเสียหายจากอุทกภัย จำนวน 9 อำเภอ 48 ตำบล 296 หมู่บ้าน เกษตรกรที่ได้รับความเสียหาย(ด้านพืชและด้านประมง) จำนวน 13,646 ราย เกษตรกรผู้เลี้ยงสัตว์ได้รับผลกระทบจำนวน 1,099 ราย

การช่วยเหลือตามระเบียบกระทรวงการคลังฯ เกษตรกรผู้ประสบภัย (อุทกภัย) ปี 2567
 อำเภอได้ประชุม ก.ช.ภ.อ. แล้ว จำนวน 6 อำเภอ และ เตรียมประชุม ก.ช.ภ.อ. 3 อำเภอ เพื่อเร่งการให้ความช่วยเหลือเกษตรกรผู้ประสบภัย (อุทกภัย)

การให้ความช่วยเหลือเกษตรกรผู้ประสบภัย

- 1) สำนักงานปศุสัตว์จังหวัดนครพนม มอบหญ้าแห้งพระราชทานให้แก่เกษตรกรที่ประสบภัย จำนวน 15,000 กิโลกรัม, ยาถ่ายพยาธิ 20 ขวด , แร่ธาตุ 18 ก้อน และวิตามิน 15 ของ
- 2) สำนักงานสหกรณ์จังหวัดนครพนม อยู่ระหว่างสำรวจสมาชิกของสหกรณ์ในพื้นที่ 4 อำเภอ หากเป็นเกษตรกรผู้ประสบภัย จะได้รับสิทธิการกู้เงินกองทุนพัฒนาสหกรณ์ (ปลอดดอกเบี้ย) 1 ปี รายละไม่เกิน 30,000 บาท
- 3) สำนักงานเกษตรจังหวัด อยู่ระหว่างรวบรวมข้อมูลความเสียหายด้านพืช เพื่อช่วยเหลือเกษตรกรผู้ประสบภัย (อุทกภัย) และนำเข้าที่ประชุม ก.ช.ภ.จ. ต่อไป
- 4) สำนักงานประมงจังหวัดนครพนม อยู่ระหว่างรวบรวมข้อมูลความเสียหายด้านประมง เพื่อช่วยเหลือเกษตรกรผู้ประสบภัย (อุทกภัย) และเตรียมนำเข้าที่ประชุม ก.ช.ภ.จ. ต่อไป
- 5) หน่วยงานในสังกัดกระทรวงเกษตรและสหกรณ์เตรียมจัดทำแผนฟื้นฟูพื้นที่ที่ประสบภัยหลังน้ำลดร่วมกัน