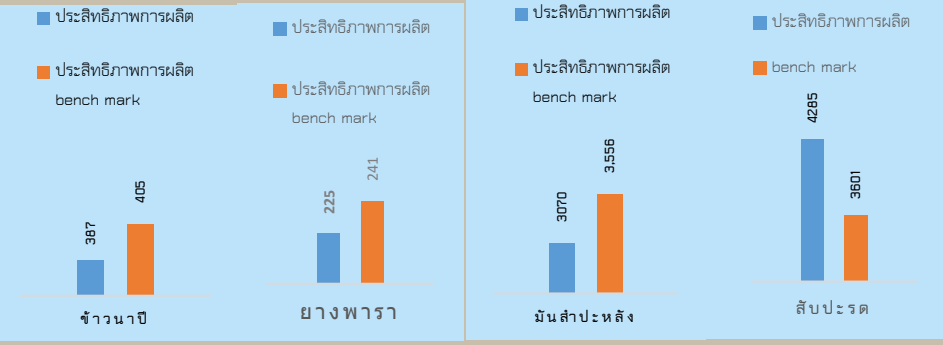


GPP 50,217 ล้านบาท [ปี 2565]
จำนวนประชากร 716,647 คน 239,861 ครัวเรือน
เป็นภาคเกษตร 123,768 ครัวเรือน
มีแรงงานภาคเกษตรกร 247,536 คน
ปริมาณน้ำฝนเฉลี่ย 1,738.24 มิลลิเมตร
(ตั้งแต่วันที่ 1 ม.ค. 67 - 1 พ.ย. 67)

สับปะรด ลักษณะเด่น เปลือกบาง ตาดี ผลมีขนาดค่อนข้างใหญ่ เนื้อละเอียดแน่น มีสีเหลืองเข้มแทนหวานกรอบรับประทานได้ เนื้อสับปะรดมีรสชาติหวานฉ่ำ หอม ไม่ก่ดล้นและไม่ระคายคอ พื้นที่ปลูก 5,045 ไร่ พื้นที่ให้ผลผลิต 5,045 ไร่ ผลผลิต 20,977 ตัน

สินค้าเด่น/GI

ลิ้นจี่ นพ.1 ลักษณะเด่น คือ มีเปลือกสีแดงอมชมพู ผลใหญ่ ทรงรูปไข่ เนื้อผลแห้ง สีขาวขุ่น รสชาติหวานอมเปรี้ยว ไม่มีรสฝาด พื้นที่ปลูก 2,725 ไร่ พื้นที่ให้ผลผลิต 2,187 ไร่ ผลผลิต 2,163 ตัน



ประสิทธิภาพการผลิตสินค้าเกษตรด้านพืช (กก./ไร่)

นครพนม

Info graphic

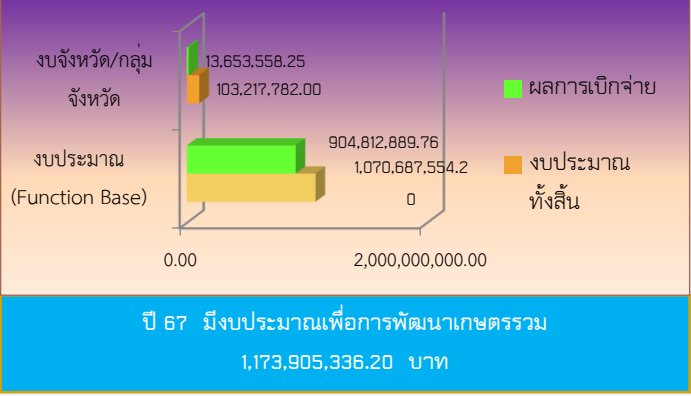
ข้อมูลพื้นฐานจังหวัด

ข้อมูลเกษตรอินทรีย์ ปี 2566

ชนิดสินค้า	จำนวนกลุ่ม/ราย	จำนวนไร่
ข้าวอินทรีย์	35/1,336	15,470
ประมง	61 (ราย)	-
พืช	27 (ราย)	106,035

การรับรอง GAP

ชนิดสินค้า	จำนวนราย/แปลง
พืชผัก (แปลง)	1,251 ราย
ข้าว GAP	6 กลุ่ม/256
ประมง	276
ปศุสัตว์	54



สถานการณ์และการช่วยเหลือภัยพิบัติด้านเกษตร

ความเสียหายด้านการเกษตร

จังหวัดนครพนม มีพื้นที่การเกษตรที่ได้รับความเสียหายจากอุทกภัย จำนวน 9 อำเภอ 48 ตำบล 296 หมู่บ้าน เกษตรกรที่ได้รับความเสียหาย ด้านพืช 10,262 ราย ,ด้านประมง 476 ราย และ เกษตรกรผู้เลี้ยงสัตว์ได้รับผลกระทบ จำนวน 1,099 ราย (ข้อมูล ณ วันที่ 29 ตุลาคม 67)

การให้ความช่วยเหลือเกษตรกรผู้ประสบภัย

- ผู้ว่าราชการจังหวัดนครพนม มอบหมายอัครพ่อน 1,155 ฟ่อน
- สนง.ปศุสัตว์จังหวัดนครพนม มอบหญ้าแห้งพระราชทาน 93,560 กก., ยาถ่ายพยาธิ 30 ขวด, แร่ธาตุ 26 ก้อน, วิตามิน 25 ซอง และฉีดยาบำรุง 108 ตัว

- ที่ประชุม ก.ช.ภ.จ. ครั้งที่ 1 เมื่อวันที่ 1 พฤศจิกายน 2567 ได้พิจารณาให้ความช่วยเหลือด้านประมง 2 อำเภอ ได้แก่ อ.ศรีสงคราม และ อ.นาหว้า วงเงินช่วยเหลือฯ 1,623,483.50 บาท และ ด้านพืช 6 อำเภอ ได้แก่ อ.นาหว้า อ.โพนสวรรค์ อ.ธาตุพนม อ.ท่าอุเทน อ.นาแก และ อ.บ้านแพง วงเงินช่วยเหลือฯ 33,426,098 บาท
- อำเภออนาแก อบต. ห่มแก ให้ความช่วยเหลือฯ เกษตรกร 3 ราย จำนวนเงิน 9,380 บาท
- ที่ประชุม ก.ช.ภ.จ. ครั้งที่ 2 เมื่อวันที่ 14 พฤศจิกายน 2567 ได้พิจารณาให้ความช่วยเหลือด้านพืช 2 อำเภอ อ.ศรีสงคราม และ อ.นาทม วงเงินช่วยเหลือฯ 114,579,782 บาท
 - คณะรัฐมนตรีมีมติเมื่อวันที่ 5 พฤศจิกายน 2567 อนุมัติงบประมาณโครงการฟื้นฟูเกษตรกรผู้ประสบอุทกภัย ปี 2567 ตามที่กระทรวงเกษตรและสหกรณ์ได้เสนอ จำนวน 2,553.0098 ล้านบาท ซึ่งขณะนี้จังหวัดนครพนมอยู่ระหว่างการประสานงานและตรวจสอบรายชื่อกความซ้ำซ้อนรายชื่อเกษตรกร กลุ่ม 1
 - สำนักงานเกษตรและสหกรณ์จังหวัดนครพนม ในฐานะศูนย์ติดตามและแก้ไขปัญหาภัยพิบัติด้านการเกษตร จังหวัดนครพนม แจ้งสรุปการประชุมคณะอนุกรรมการติดตามและวิเคราะห์แนวโน้มสถานการณ์ภัยพิบัติ เป็นประจำทุกสัปดาห์