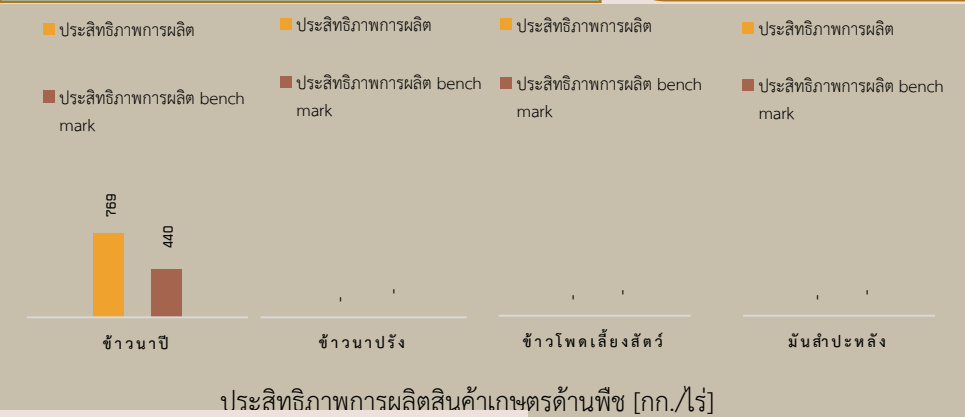


GPP 117,685 ล้านบาท [ปี 2562]
จำนวนประชากร 929 คน (1,000 คน) รายได้เฉลี่ยต่อคนต่อปี 126,679 บาท เป็นภาคการเกษตร 35,991 ครัวเรือน และเป็นแรงงานภาคเกษตร 248,878 คน ปริมาณน้ำฝนสะสม 1,581.6 มม. (ตั้งแต่วันที่ 1 มกราคม 2565 ถึง 31 ตุลาคม 2565)

สินค้าเด่น/GI

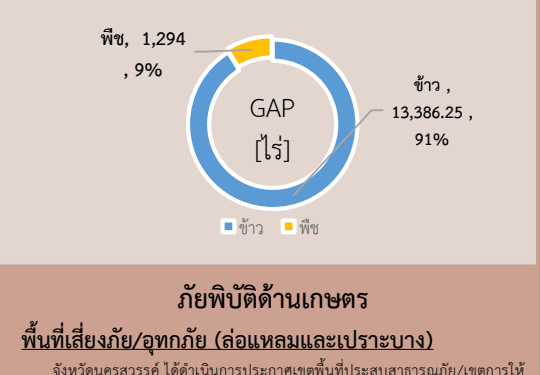
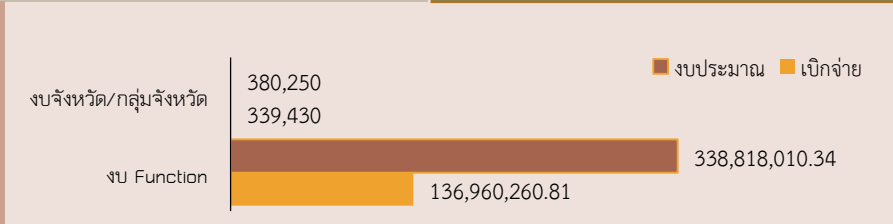
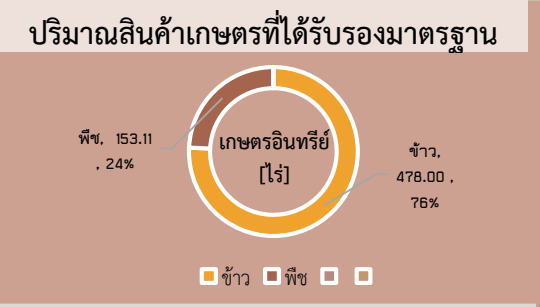
เครื่องปั้นดินเผาบ้านมอญ

เครื่องปั้นดินเผาชนิดไม่เคลือบดิน แบ่งเป็นประเภทเครื่องใช้ และประเภทสวยงาม เมื่อผ่านการเผาจะมีสีแดงอมส้ม แข็งแกร่งทนทาน เก็บน้ำได้ดี ผลิตตามกรรมวิธีการผลิตเครื่องปั้นดินเผาที่เป็นเอกลักษณ์ของบ้านมอญในเขตพื้นที่ตำบลบ้านแก่ง อำเภอเมือง จังหวัดนครสวรรค์



นครสวรรค์

Info graphic
ข้อมูลพื้นฐานจังหวัด



ปี 2565 มีงบประมาณเพื่อการพัฒนาเกษตรรวม 339,198,260.34 บาท

งบ Function มีภารกิจสำคัญ คือ

- ด้านพืช : จำนวน 50 โครงการ งบประมาณ 18,013,080 บาท เบิกจ่าย 12,033,137.45 บาท
- ด้านปศุสัตว์ : จำนวน 14 โครงการ งบประมาณ 14,222,027 บาท เบิกจ่าย 9,954,288.97 บาท
- ด้านประมง : จำนวน 14 โครงการ งบประมาณ 1,554,590 บาท เบิกจ่าย 1,105,634.51 บาท
- กลุ่ม/สหกรณ์ : จำนวน 10 โครงการ งบประมาณ 13,213,904.34 บาท เบิกจ่าย 6,877,156.94 บาท
- ด้านชลประทาน : จำนวน 35 โครงการ งบประมาณ 251,821,148 บาท เบิกจ่าย 84,355,197.73 บาท
- ด้านอื่นๆ : จำนวน 62 โครงการ งบประมาณ 39,993,261 บาท เบิกจ่าย 22,634,845.21 บาท

พื้นที่เสี่ยงภัย/อุทกภัย (ล่อแหลมและประาด)
 จังหวัดนครสวรรค์ ได้ดำเนินการประกาศเขตพื้นที่ประสบสาธารณภัย/เขตการให้ความช่วยเหลือผู้ประสบภัยพิบัติกรณีฉุกเฉิน อุทกภัย ในช่วงเดือนสิงหาคม - กันยายน 2565 ในพื้นที่ 12 อำเภอ 55 ตำบล 404 หมู่บ้าน 19 ชุมชน ได้แก่ อำเภอท่าตะโก อำเภอพยุหะคีรี อำเภอดาคลี อำเภอบรรพตพิสัย อำเภอตากฟ้า อำเภอเมืองนครสวรรค์ อำเภอชุมแสง อำเภอแม่เปิน อำเภอหนองบัว อำเภอโคกโพธิ์ อำเภอไพศาลี และอำเภอแม่วงก์ รวมพื้นที่ได้รับความเสียหายมีผู้ประสบภัย จำนวน 13,713 ครัวเรือน 32,774 ราย ที่อยู่อาศัย จำนวน 1,404 หลัง พื้นที่การเกษตรที่คาดว่าจะได้รับความเสียหาย จำนวน 150,972 ไร่ 61 ตารางวา (นาข้าว 75,109 ไร่ 3 งาน 75 ตารางวา, พืชไร่ 75,584 ไร่ 1 งาน 86 ตารางวา พืชสวน 277 ไร่ 3 งาน) ถนน 89 สาย ฝาย 8 แห่ง สะพาน 6 แห่ง และโรงเรียน 2 แห่ง

การดำเนินการแก้ไข เร่งรัดสำรวจความเสียหาย และให้ความช่วยเหลือตามระเบียบกระทรวงการคลัง

งบจังหวัด/กลุ่มจังหวัด มีภารกิจสำคัญ คือ

- ด้านพืช : จำนวน 1 โครงการ งบประมาณ 294,700 บาท เบิกจ่าย 253,880 บาท
- ด้านปศุสัตว์ : จำนวน 1 โครงการ งบประมาณ - บาท เบิกจ่าย - บาท
- ด้านประมง : จำนวน 1 โครงการ งบประมาณ 85,550 บาท เบิกจ่าย 85,550 บาท
- ด้านชลประทาน : จำนวน 1 โครงการ งบประมาณ - บาท เบิกจ่าย - บาท