

พื้นที่การเกษตรรวม 4,700,565 ไร่

สถิติด้านพืช (พื้นที่/ไร่)

สถิติปศุสัตว์ (ตัว)

สถิติประมง (ตัน)

**GPP 109,316 ล้านบาท [ปี 2564]**  
 จำนวนประชากร 912 คน (1,000 คน) รายได้เฉลี่ยต่อคนต่อปี 119,856 บาท เป็นภาคการเกษตร 28,090 บาท  
 จำนวนครัวเรือนเกษตร 35,991 ครัวเรือน เป็นแรงงานภาคเกษตร 184,572 คน  
 ปริมาณน้ำฝนสะสม 6,061.3 มม.  
 (ตั้งแต่วันที่ 1 มกราคม 2566 ถึง 10 กันยายน 2566)

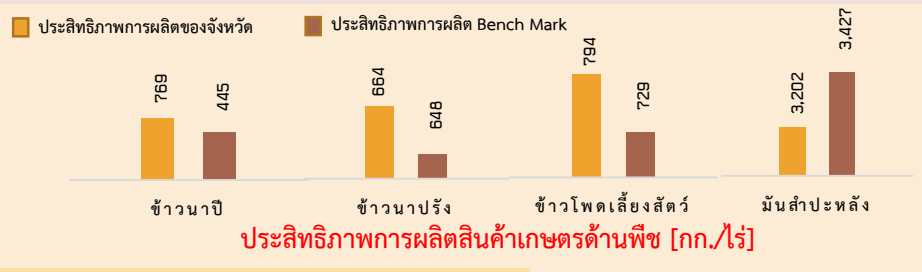
### สินค้าเด่น/GI

**สินค้าเด่น**

**สินค้า GI**

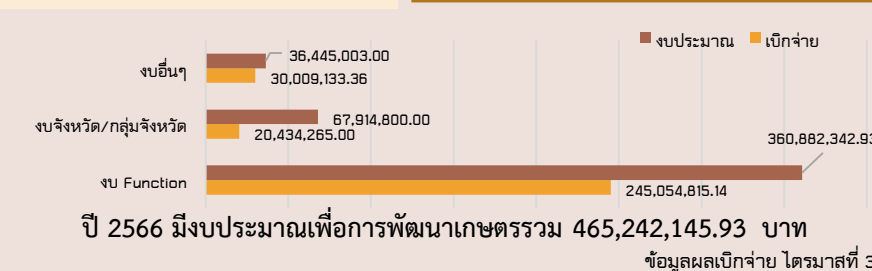
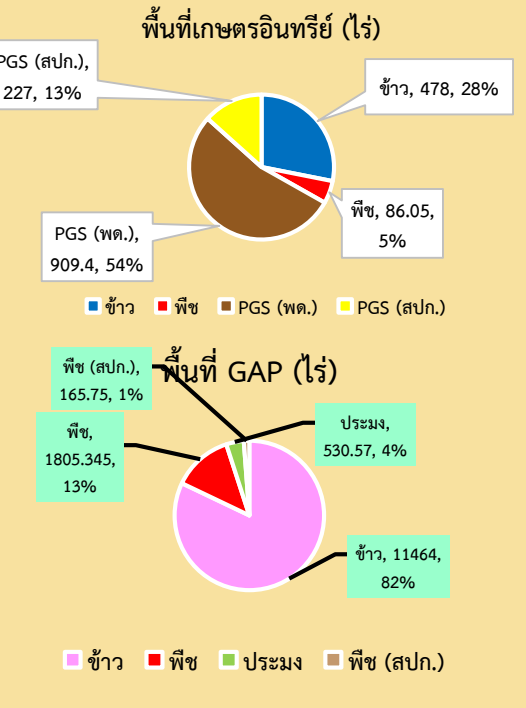
- น้ำตาลสดเกยไชย** อยู่ในขั้นตอนจัดทำขอขึ้นทะเบียนสิ่งบ่งชี้ทางภูมิศาสตร์ (GI)
- ข้าวหอมใบเตยนครสวรรค์** อยู่ในขั้นตอนจัดทำคำขอขึ้นทะเบียนสิ่งบ่งชี้ทางภูมิศาสตร์ (GI)

**เครื่องปั้นดินเผาบ้านมอญ**  
 เครื่องปั้นดินเผาชนิดไม่เคลือบดิน แบ่งเป็นประเภทเครื่องใช้ และประเภทสวยงาม ผลิตตามกรรมวิธีการผลิตเครื่องปั้นดินเผาที่เป็นเอกลักษณ์ของบ้านมอญในเขตพื้นที่ตำบลบ้านแก่ง อำเภอเมือง จังหวัดนครสวรรค์



## นครสวรรค์

Info graphic ข้อมูลพื้นฐานจังหวัด



**งบ Function มีภารกิจสำคัญ คือ**

- ด้านพืชจำนวน 51 โครงการ งบประมาณ 57,221,765.- บาท เบิกจ่าย 42,760,631.06 บาท คิดเป็น ร้อยละ 74.73
- ด้านปศุสัตว์จำนวน 11 โครงการ งบประมาณ 18,441,244.- บาท เบิกจ่าย 14,175,526.- บาท คิดเป็น ร้อยละ 76.87
- ด้านประมงจำนวน 16 โครงการ งบประมาณ 2,264,200.- บาท เบิกจ่าย 1,952,976.- บาท คิดเป็น ร้อยละ 86.25
- กลุ่มสหกรณ์จำนวน 10 โครงการ งบประมาณ 12,350,151.93 บาท เบิกจ่าย 10,693,546.35 บาท คิดเป็น ร้อยละ 86.59
- ด้านชลประทานจำนวน 35 โครงการ งบประมาณ 238,751,905.- บาท เบิกจ่าย 150,246,788.- บาท คิดเป็น ร้อยละ 62.93
- ด้านอื่นๆ จำนวน 54 โครงการ งบประมาณ 31,853,077.- บาท เบิกจ่าย 25,225,347.73 บาท คิดเป็น ร้อยละ 79.19

**งบจังหวัด/กลุ่มจังหวัด มีภารกิจสำคัญ คือ**

- ด้านพืช จำนวน 6 งบประมาณ 6,654,400 บาท เบิกจ่าย 2,830,000 บาท คิดเป็น ร้อยละ 42.53
- ด้านปศุสัตว์ จำนวน 2 โครงการ งบประมาณ 2,482,500 บาท เบิกจ่าย 150,000 บาท คิดเป็น ร้อยละ 6.04
- ด้านประมง จำนวน 1 โครงการ งบประมาณ 500,000 บาท เบิกจ่าย - บาท คิดเป็น - ร้อยละ -
- ด้านชลประทาน จำนวน 2 โครงการ งบประมาณ 57,577,000 บาท เบิกจ่าย 17,454,265 บาท คิดเป็น ร้อยละ 30.31
- ด้านอื่นๆ จำนวน 4 โครงการ งบประมาณ 690,900.- บาท เบิกจ่าย - บาท คิดเป็น - ร้อยละ -

**งบประมาณอื่นๆ**

- งบประมาณรวมทั้งสิ้น 36,445,003.- บาท ผลการเบิกจ่าย 30,009,133.36 บาท คิดเป็นร้อยละ 82.34

**สถานการณ์และการช่วยเหลือภัยพิบัติด้านการเกษตร**

**การช่วยเหลือภัยพิบัติด้านการเกษตร**

- ช่วยเหลือเกษตรกรตามระเบียบกระทรวงการคลังฯ จำนวน 2 ครั้ง เกษตรกร จำนวน 29,578 ราย พื้นที่ 353,703.54 ไร่ เป็นเงิน 604,465,246.82 บาท
- ปัจจุบัน (วันที่ 15 ก.ย. 66) จังหวัดนครสวรรค์ ยังไม่มีประกาศเขตการให้ความช่วยเหลือผู้ประสบภัยพิบัติกรณีฉุกเฉิน
- คาดการณ์ว่าพื้นที่เสี่ยงภัยแล้ง - ฝนทิ้งช่วง ปี 2566 จังหวัดนครสวรรค์ อาจจะได้รับผลกระทบ จำนวน 15 อำเภอ 68 ตำบล

**การรับมือสถานการณ์เอลนีโญ (ปี 2566/67)**

- ดำเนินโครงการส่งเสริมและพัฒนาการผลิตสินค้าเกษตรปลอดภัย งบประมาณ 2,304,900 บาท

เป้าหมายเกษตรกร 660 ราย  
 เพื่อเป็นการรับมือและช่วยเหลือประชาชนในช่วงสถานการณ์ภัยแล้ง และฝนทิ้งช่วง

**โครงการแก้ไขปัญหาลูกทอภัยระยะเร่งด่วนในพื้นที่เจ้าพระยาใหญ่**

- มีเครื่องสูบน้ำ เพื่อเป็นอุปกรณ์ด้านการป้องกันและบรรเทาสาธารณภัย สำหรับการสูบน้ำที่มีประสิทธิภาพ จำนวน 14 เครื่อง
- เป็นกลไกในการบริหารจัดการน้ำในพื้นที่หนองน้ำของจังหวัดนครสวรรค์ และลดผลกระทบและความเสียหาย เพื่อใช้แก้ไขปัญหาลูกทอภัยและลูกทอภัย
- ประชาชนในพื้นที่หนองน้ำได้รับประโยชน์ 843,000 ไร่ (1ไร่ ใช้น้ำ 1,200 ลบ.ม.) และคาดว่าจะช่วยหนองน้ำได้ 30 ล้าน ลบ.ม.