



# INFOGRAPHIC

## ข้อมูลพื้นฐานด้านเกษตร จังหวัดนครสวรรค์

15 อำเภอ

128 ตำบล

1,432 หมู่บ้าน

ประชากร 1,025,319 คน

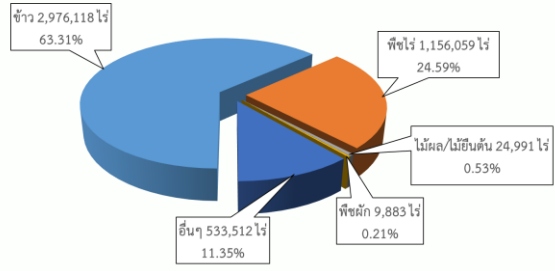
415,420 ครัวเรือน

141,090 ครัวเรือนเกษตร

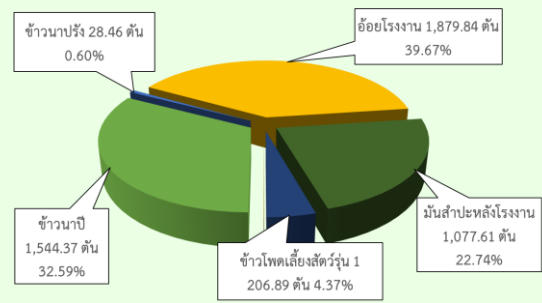
พื้นที่จังหวัดนครสวรรค์ 5,998,548 ไร่

พื้นที่การเกษตร 4,700,563 ไร่

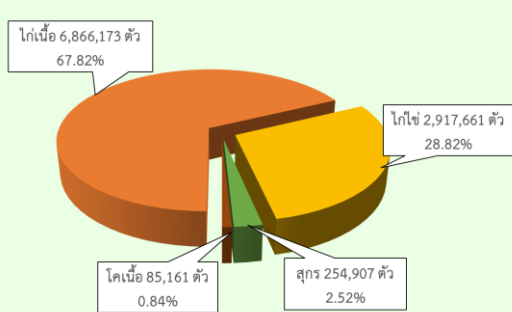
คิดเป็นร้อยละ 78.36 ของพื้นที่ทั้งหมด



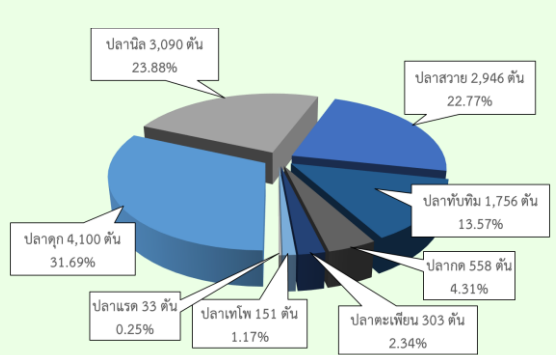
### พื้นที่ปลูกพืชเศรษฐกิจ



### สัตว์เศรษฐกิจ

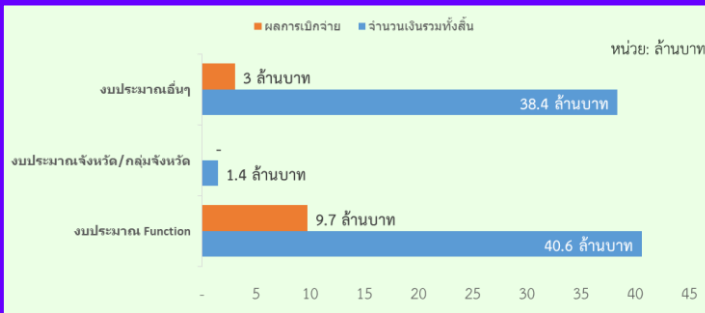


### ด้านการประมงของจังหวัด



### ข้อมูล ณ ธันวาคม 2566

งบประมาณประจำปี 2567 ไตรมาสที่ 1 รวมทั้งสิ้น 80.4 ล้านบาท



GPP มูลค่า 109,316 ล้านบาท (ปี 2564)

เกษตรอินทรีย์ (Organic): ข้าว รวม 25 ราย พื้นที่ 351 ไร่  
พืชผัก รวม 14 ราย พื้นที่ 102.35 ไร่

### การรับรอง GAP ด้านพืช

ข้าว 56 กลุ่ม/933 ราย พื้นที่ 19,731 ไร่  
ข้าว (GAP seed) 13 กลุ่ม/179 ราย พื้นที่ 4,594 ไร่  
พืช 276 ราย พื้นที่ 1,090 ไร่  
ประมง 86 ราย พื้นที่ 530.57 ไร่  
ปศุสัตว์ 327 ฟาร์ม

### ศูนย์การเรียนรู้การเพิ่มประสิทธิภาพ

การผลิตสินค้าเกษตร (ศพก.)  
ศพก. หลัก จำนวน 15 แห่ง  
ศูนย์เครือข่าย จำนวน 205 แห่ง  
เกษตรแปลงใหญ่: จำนวน 178 กลุ่ม  
จำนวน 8,692 ราย  
พื้นที่ 210,067.17 ไร่

### PGS การรับรองเกษตรอินทรีย์

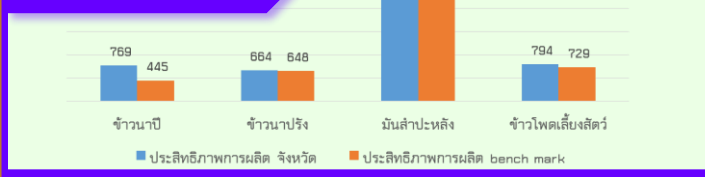
แบบมีส่วนร่วม  
พัฒนาที่ดิน 149 ราย 909.40 ไร่  
ปฏิรูปที่ดิน 12 ราย 227 ไร่

### สหกรณ์การเกษตรและกลุ่มสหกรณ์

กลุ่มเกษตรกร จำนวน 49 กลุ่ม  
สหกรณ์การเกษตร จำนวน 31 แห่ง  
สหกรณ์นอกภาคการเกษตร จำนวน 37 แห่ง

### ประสิทธิภาพการผลิต

สินค้าเกษตรด้านพืช (กก./ไร่)



### สถานการณ์ภัยพิบัติ

ข้อมูล ณ วันที่ 30 กุมภาพันธ์ 2567

การให้ความช่วยเหลือผู้ประสบภัยพิบัติด้านการเกษตร ปี 2566 ถึง 2567 (ภัยที่เกิดช่วง กันยายน ถึง พฤศจิกายน 2566)

#### 1. การประกาศแผนแล้ง 2 อำเภอ

- อ.ตาคลี (1 อำเภอ 4 ตำบล)
- อ.ท่าตะโก (1 อำเภอ 1 ตำบล)

การให้ความช่วยเหลือ  
- อยู่ระหว่างบันทึกข้อมูล การประชุมฯ และประชุมคณะกรรมการ กทอ.

#### 2. การประกาศภัยแล้ง 1 อำเภอ

- อ.ตาคลี (1 อำเภอ 4 ตำบล)

การให้ความช่วยเหลือ  
- อยู่ระหว่างบันทึกข้อมูล และการจัดประชุมคณะกรรมการ ช่าง มีนาคม 2567  
- คาดว่ามีเกษตรกรได้รับผลกระทบ 101 ราย พื้นที่ 1,732 ไร่

#### 3. การประกาศอุทกภัย 6 อำเภอ

- อ.เมือง, อ.ชุมแสง, อ.ท่าตะโก
- อ.พยุหะคีรี, อ.โกรกพระ, อ.บรรพตพิสัย

การให้ความช่วยเหลือ  
- อ.บรรพตพิสัย ไม่มีเกษตรกร ยื่นขอความช่วยเหลือ  
- อ.เมือง, อ.ชุมแสง, อ.ท่าตะโก รอเจ้าหน้าที่ประชุม กทอ. ประเมินความเสียหาย  
- ด้านพืช 475 ราย พื้นที่ 6,801,375 ไร่ วงเงิน 10,174,960.50 บาท  
- ด้านประมง เกษตรกร 120 ราย วงเงิน 1,640,208 บาท