

GPP 109,316 ล้านบาท [ปี 2564]
จำนวนประชากร 912 คน (1,000 คน) รายได้เฉลี่ยต่อคนต่อปี 119,856 บาท เป็นภาคการเกษตร 28,090 บาท
จำนวนครัวเรือนเกษตร 141,090 ครัวเรือน เป็นแรงงานภาคเกษตร 184,572 คน
ปริมาณน้ำฝนสะสม 343.60 มม. (ตั้งแต่วันที่ 1 มกราคม 2567 ถึง 30 มกราคม 2567)

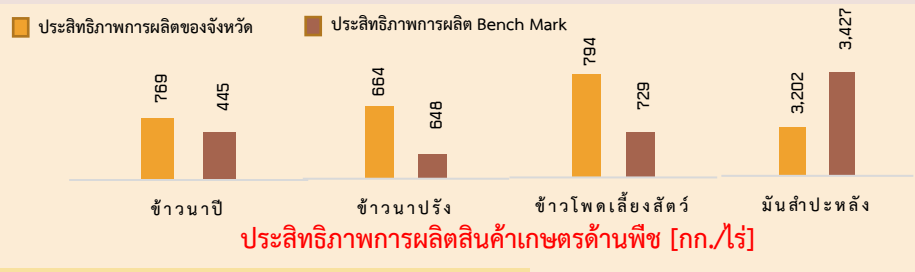
สินค้าเด่น/GI

สินค้าเด่น

สินค้า GI

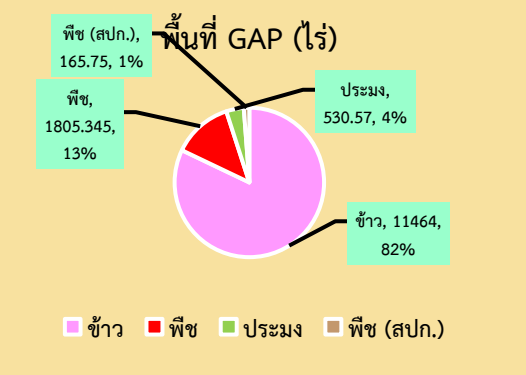
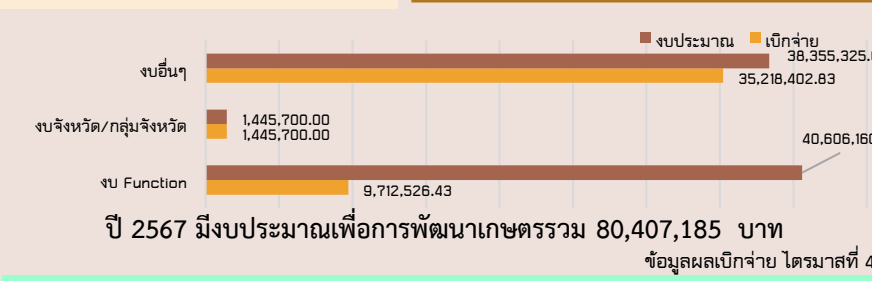
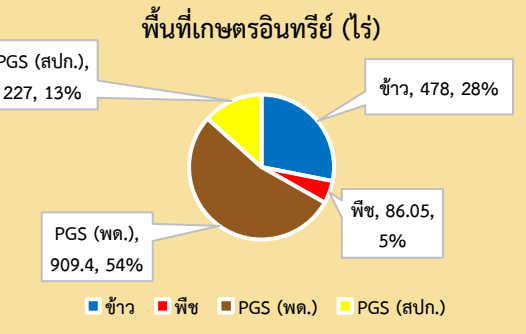
- น้ำตาลสดเกยไชย** อยู่ในขั้นตอนจัดทำขอขึ้นทะเบียนสิ่งบ่งชี้ทางภูมิศาสตร์ (GI)
- ข้าวหอมใบเตยนครสวรรค์** อยู่ในขั้นตอนจัดทำคำขอขึ้นทะเบียนสิ่งบ่งชี้ทางภูมิศาสตร์ (GI)

เครื่องปั้นดินเผาบ้านมอญ
 เครื่องปั้นดินเผาชนิดไม่เคลือบดิน แบ่งเป็นประเภทเครื่องใช้ และประเภทสวยงาม ผลิตตามกรรมวิธีการผลิตเครื่องปั้นดินเผาที่เป็นเอกลักษณ์ของบ้านมอญในเขตพื้นที่ตำบลบ้านแก่ง อำเภอเมือง จังหวัดนครสวรรค์



นครสวรรค์

Info graphic
ข้อมูลพื้นฐานจังหวัด



- งบ Function มีการใช้จ่าย คือ**
- ด้านพืช: จำนวน 38 โครงการ งบประมาณ 6,193,257 บาท เบิกจ่าย 1304617.77 บาท คิดเป็นร้อยละ 21.25
 - ด้านปศุสัตว์: จำนวน 9 โครงการ งบประมาณ 11311240 บาท เบิกจ่าย 3704733 บาท คิดเป็นร้อยละ 32.75
 - ด้านประมง: จำนวน 15 โครงการ งบประมาณ 1115800 บาท เบิกจ่าย 3704733 บาท คิดเป็นร้อยละ 34.06
 - กลุ่ม/สหกรณ์: จำนวน 5 โครงการ งบประมาณ 4425340 บาท เบิกจ่าย 1642397.04 บาท คิดเป็นร้อยละ 37.11
 - ด้านชลประทาน: จำนวน 5 โครงการ งบประมาณ 5366500 บาท เบิกจ่าย 934447.55 บาท คิดเป็นร้อยละ 17.41
 - ด้านอื่นๆ: จำนวน 54 โครงการ งบประมาณ 12248023 บาท เบิกจ่าย 1746332.58 บาท คิดเป็นร้อยละ 14.26
- งบจังหวัด/กลุ่มจังหวัด มีการใช้จ่าย คือ**
- ด้านพืช -
 - ด้านปศุสัตว์ จำนวน 1 โครงการ งบประมาณ 1,445,700 บาท เบิกจ่าย - บาท คิดเป็นร้อยละ -
 - ด้านด้านประมง -
 - ด้านชลประทาน -
- งบประมาณอื่นๆ**
- งบประมาณรวมทั้งสิ้น 38,355,325.- บาท ผลการเบิกจ่าย 3,020,784.07 บาท คิดเป็นร้อยละ 7.88 เป็นงบดำเนินงาน 38,355,325.- บาท งบลงทุน - บาท งบรายจ่าย - ล้านบาท

สถานการณ์และการช่วยเหลือภัยพิบัติด้านการเกษตร

การช่วยเหลือภัยพิบัติด้านการเกษตร

จังหวัดนครสวรรค์ ได้ดำเนินการประกาศเขตพื้นที่ประสบสาธารณภัย/เขตการให้ความช่วยเหลือผู้ประสบภัยพิบัติกรณีฉุกเฉิน จำนวน 2 ภัย ได้แก่

- อุทกภัย 6 อำเภอ 28 ตำบล 149 หมู่บ้าน ได้แก่ อำเภอเมืองนครสวรรค์ ชุมแสง ท่าตะโก พยุหะคีรี ไกรภพระบรรพตพิสัย โดยประกาศห้วงภัย 8 แห่ง

การช่วยเหลือ
 (อ.พยุหะคีรี อยู่ระหว่างการโอนเงินช่วยเหลือ)
ด้านพืช พื้นที่ 134.50 ไร่
เกษตรกร จำนวน 28 ราย
งบประมาณ 261,148 บาท

2. ฝนแล้ง 2 อำเภอ 5 ตำบล 43 หมู่บ้าน ได้แก่ อำเภอตากสิน และท่าตะโก โดยประกาศ 2 ห้วงภัย

การช่วยเหลือ

ตามระเบียบกระทรวงการคลัง
 อยู่ระหว่างการบันทึกข้อมูล การประชาสัมพันธ์ และประชุมคณะกรรมการ ก.ข.ภ.อ. ช่วงเดือน
 มกราคม 2567